

## ОПИСАНИЕ МЕСТОПОЛОЖЕНИЯ ГРАНИЦ

### Зона осуществления деятельности по комплексному и устойчивому развитию территории КУРТ-56

(наименование объекта, местоположение границ которого описано (далее - объект))

#### Раздел 1

#### Сведения об объекте

№ п/п	Характеристики объекта	Описание характеристик
1	2	3
1.	Местоположение объекта	Московская область, городской округ Химки
2.	Площадь объекта +/- величина погрешности определения площади (P +/- Дельта P)	54403 кв. м ± 82 кв. м
3.	Иные характеристики объекта	

## Раздел 2

### Сведения о местоположении границ объекта

1. Система координат МСК-50, зона 2

2. Сведения о характерных точках границ объекта

Обозначение характерных точек границ	Координаты, м		Метод определения координат характерной точки	Средняя квадратическая погрешность положения характерной точки (Мг), м	Описание обозначения точки на местности (при наличии)
	X	Y			
1	2	3	4	5	6
<b>Участок 1</b>					
1	482973.23	2183197.99	Картометрический	0,1	-
2	482888.46	2183309.65	Картометрический	0,1	-
3	482849.94	2183234.59	Картометрический	0,1	-
4	482958.98	2182968.50	Картометрический	0,1	-
5	483002.88	2182905.90	Картометрический	0,1	-
6	483161.10	2182908.86	Картометрический	0,1	-
7	483160.65	2182935.13	Картометрический	0,1	-
8	483155.63	2182934.90	Картометрический	0,1	-
9	483154.57	2182985.77	Картометрический	0,1	-
10	483094.34	2182985.42	Картометрический	0,1	-
11	483095.44	2183090.51	Картометрический	0,1	-
12	483095.44	2183169.94	Картометрический	0,1	-
13	483073.19	2183180.55	Картометрический	0,1	-
14	483068.39	2183183.06	Картометрический	0,1	-
15	483054.82	2183157.07	Картометрический	0,1	-
16	483044.31	2183141.95	Картометрический	0,1	-
17	483025.73	2183111.81	Картометрический	0,1	-
18	483012.12	2183096.97	Картометрический	0,1	-
19	483005.65	2183093.16	Картометрический	0,1	-
20	483003.77	2183094.89	Картометрический	0,1	-
21	482994.72	2183115.59	Картометрический	0,1	-
22	482975.59	2183139.10	Картометрический	0,1	-
23	482988.04	2183156.42	Картометрический	0,1	-
24	482986.08	2183158.78	Картометрический	0,1	-
25	482977.20	2183182.10	Картометрический	0,1	-
26	482980.55	2183184.90	Картометрический	0,1	-

## Раздел 2

### Сведения о местоположении границ объекта

Обозначение характерных точек границ	Координаты, м		Метод определения координат характерной точки	Средняя квадратическая погрешность положения характерной точки (Mf), м	Описание обозначения точки на местности (при наличии)
	X	Y			
1	2	3	4	5	6
1	482973.23	2183197.99	Картометрический	0,1	-

### 3. Сведения о характерных точках части (частей) границы объекта

Обозначение характерных точек границ	Координаты, м		Метод определения координат характерной точки	Средняя квадратическая погрешность положения характерной точки (Mf), м	Описание обозначения точки на местности (при наличии)
	X	Y			
1	2	3	4	5	6
-	-	-	-	-	-

## Раздел 3

Сведения о местоположении измененных (уточненных) границ объекта

1. Система координат -

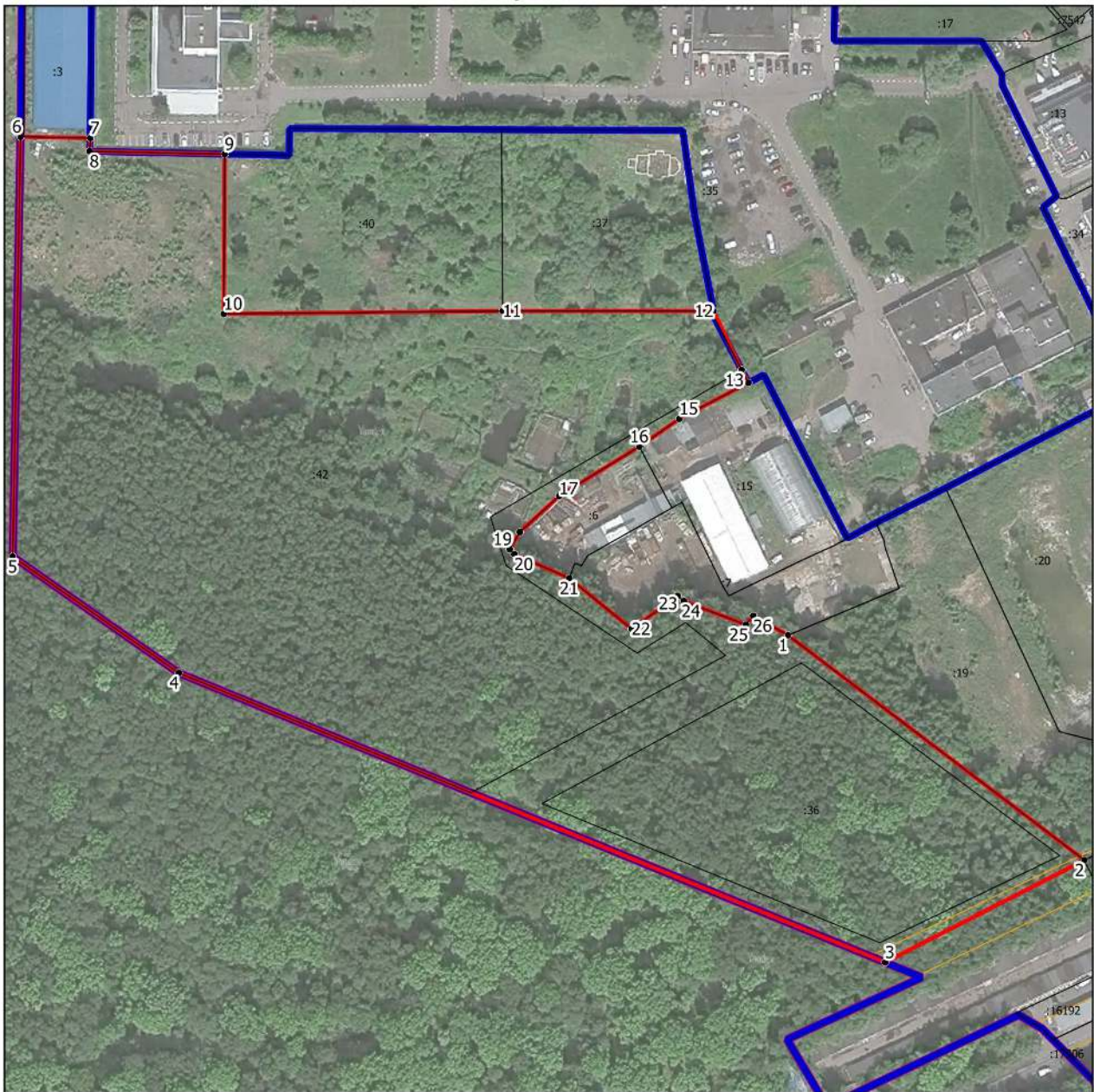
2. Сведения о характерных точках границ объекта

Обозначение характерных точек границ	Существующие координаты, м		Измененные (уточненные) координаты, м		Метод определения координат характерной точки	Средняя квадратическая погрешность положения характерной точки (Mf), м	Описание обозначения точки на местности (при наличии)
	X	Y	X	Y			
1	2	3	4	5	6	7	8
-	-	-	-	-	-	-	

3. Сведения о характерных точках части (частей) границы объекта

Обозначение характерных точек границ	Существующие координаты, м		Измененные (уточненные) координаты, м		Метод определения координат характерной точки	Средняя квадратическая погрешность положения характерной точки (Mf), м	Описание обозначения точки на местности (при наличии)
	X	Y	X	Y			
1	2	3	4	5	6	7	8
-	-	-	-	-	-	-	

Раздел 4  
План границ объекта



Масштаб 1:2000

Условные обозначения:

- - граница объекта, местоположение которого описано
- - границы муниципальных образований копия
- - границы населенных пунктов
- - границы зон с особыми условиями использования территорий
- - границы земельных участков по сведениям ЕГРН
- - поворотная точка границ объекта

Подпись \_\_\_\_\_ Дата « \_\_\_\_ » \_\_\_\_\_ 20 \_\_\_\_ г.

Место для оттиска печати лица, составившего описание местоположения границ объекта