

ОПИСАНИЕ МЕСТОПОЛОЖЕНИЯ ГРАНИЦ

Зона объектов отдыха и туризма О-4

(наименование объекта, местоположение границ которого описано (далее - объект))

Раздел 1

Сведения об объекте

№ п/п	Характеристики объекта	Описание характеристик
1	2	3
1.	Местоположение объекта	Московская область, городской округ Химки
2.	Площадь объекта +/- величина погрешности определения площади (Р +/- Дельта Р)	56453 кв. м ± 83 кв. м
3.	Иные характеристики объекта	Предельное количество этажей: 0 эт

Раздел 2

Сведения о местоположении границ объекта

1. Система координат МСК-50, зона 2

2. Сведения о характерных точках границ объекта

Обозначение характерных точек границ	Координаты, м		Метод определения координат характерной точки	Средняя квадратическая погрешность положения характерной точки (Мг), м	Описание обозначения точки на местности (при наличии)
	X	Y			
1	2	3	4	5	6
Участок 1					
1	483808.32	2180552.34	Картометрический	0,1	-
2	483808.34	2180552.34	Картометрический	0,1	-
3	484188.77	2180508.37	Картометрический	0,1	-
4	484194.94	2180429.61	Картометрический	0,1	-
5	484195.07	2180418.61	Картометрический	0,1	-
6	484195.54	2180411.32	Картометрический	0,1	-
7	484235.27	2180408.80	Картометрический	0,1	-
8	484236.00	2180417.69	Картометрический	0,1	-
9	484200.82	2180420.63	Картометрический	0,1	-
10	484197.66	2180488.13	Картометрический	0,1	-
11	484262.24	2180487.91	Картометрический	0,1	-
12	484316.80	2180487.24	Картометрический	0,1	-
13	484344.80	2180487.36	Картометрический	0,1	-
14	484374.65	2180487.49	Картометрический	0,1	-
15	484435.09	2180485.30	Картометрический	0,1	-
16	484508.85	2180484.52	Картометрический	0,1	-
17	484510.15	2180483.55	Картометрический	0,1	-
18	484511.46	2180495.33	Картометрический	0,1	-
19	484503.45	2180499.57	Картометрический	0,1	-
20	484479.50	2180513.71	Картометрический	0,1	-
21	484467.76	2180520.65	Картометрический	0,1	-
22	484440.55	2180536.71	Картометрический	0,1	-
23	484388.60	2180567.39	Картометрический	0,1	-
24	484363.88	2180572.28	Картометрический	0,1	-
25	484316.06	2180575.96	Картометрический	0,1	-
26	484309.69	2180576.08	Картометрический	0,1	-

Раздел 2

Сведения о местоположении границ объекта

Обозначение характерных точек границ	Координаты, м		Метод определения координат характерной точки	Средняя квадратическая погрешность положения характерной точки (Mf), м	Описание обозначения точки на местности (при наличии)
	X	Y			
1	2	3	4	5	6
27	484300.62	2180577.76	Картометрический	0,1	-
28	484298.77	2180577.50	Картометрический	0,1	-
29	484240.27	2180569.24	Картометрический	0,1	-
30	484183.70	2180570.79	Картометрический	0,1	-
31	484130.47	2180576.92	Картометрический	0,1	-
32	484046.62	2180590.73	Картометрический	0,1	-
33	484014.70	2180595.99	Картометрический	0,1	-
34	483998.66	2180597.04	Картометрический	0,1	-
35	483986.56	2180596.68	Картометрический	0,1	-
36	483977.77	2180597.66	Картометрический	0,1	-
37	483947.57	2180603.15	Картометрический	0,1	-
38	483905.61	2180590.61	Картометрический	0,1	-
39	483872.50	2180590.50	Картометрический	0,1	-
40	483823.13	2180591.76	Картометрический	0,1	-
41	483802.99	2180595.53	Картометрический	0,1	-
42	483803.11	2180587.24	Картометрический	0,1	-
43	483806.18	2180557.25	Картометрический	0,1	-
1	483808.32	2180552.34	Картометрический	0,1	-
Участок 2					
45	484250.65	2180355.79	Картометрический	0,1	-
46	484254.60	2180357.13	Картометрический	0,1	-
47	484250.45	2180368.60	Картометрический	0,1	-
48	484245.27	2180366.74	Картометрический	0,1	-
49	484246.37	2180363.71	Картометрический	0,1	-
50	484242.70	2180362.17	Картометрический	0,1	-
51	484235.42	2180363.50	Картометрический	0,1	-
52	484155.35	2180338.95	Картометрический	0,1	-
53	484093.51	2180320.26	Картометрический	0,1	-
54	484017.51	2180296.27	Картометрический	0,1	-
55	483999.85	2180357.09	Картометрический	0,1	-

Раздел 2

Сведения о местоположении границ объекта

Обозначение характерных точек границ	Координаты, м		Метод определения координат характерной точки	Средняя квадратическая погрешность положения характерной точки (Mf), м	Описание обозначения точки на местности (при наличии)
	X	Y			
1	2	3	4	5	6
56	484003.27	2180366.79	Картометрический	0,1	-
57	483983.83	2180372.13	Картометрический	0,1	-
58	483970.27	2180367.26	Картометрический	0,1	-
59	483927.73	2180353.36	Картометрический	0,1	-
60	483884.79	2180340.27	Картометрический	0,1	-
61	483875.64	2180347.00	Картометрический	0,1	-
62	483872.74	2180344.04	Картометрический	0,1	-
63	483867.51	2180338.66	Картометрический	0,1	-
64	483865.50	2180337.88	Картометрический	0,1	-
65	483868.32	2180328.46	Картометрический	0,1	-
66	483873.03	2180332.19	Картометрический	0,1	-
67	483876.77	2180321.10	Картометрический	0,1	-
68	483926.72	2180337.67	Картометрический	0,1	-
69	483985.18	2180355.97	Картометрический	0,1	-
70	484003.18	2180292.44	Картометрический	0,1	-
71	483944.35	2180275.01	Картометрический	0,1	-
72	483884.54	2180256.27	Картометрический	0,1	-
73	483834.35	2180241.16	Картометрический	0,1	-
74	483780.78	2180225.74	Картометрический	0,1	-
75	483776.87	2180225.57	Картометрический	0,1	-
76	483785.79	2180223.27	Картометрический	0,1	-
77	483795.79	2180223.38	Картометрический	0,1	-
78	483798.14	2180214.69	Картометрический	0,1	-
79	483826.02	2180222.72	Картометрический	0,1	-
80	483865.19	2180234.65	Картометрический	0,1	-
81	483866.56	2180237.24	Картометрический	0,1	-
82	483890.04	2180243.91	Картометрический	0,1	-
83	483920.19	2180252.43	Картометрический	0,1	-
84	483928.63	2180254.88	Картометрический	0,1	-
85	483967.89	2180266.31	Картометрический	0,1	-

Раздел 2

Сведения о местоположении границ объекта

Обозначение характерных точек границ	Координаты, м		Метод определения координат характерной точки	Средняя квадратическая погрешность положения характерной точки (Mt), м	Описание обозначения точки на местности (при наличии)
	X	Y			
1	2	3	4	5	6
86	484007.25	2180277.78	Картометрический	0,1	-
87	484009.46	2180270.38	Картометрический	0,1	-
88	484011.83	2180262.50	Картометрический	0,1	-
89	484013.84	2180263.26	Картометрический	0,1	-
90	484024.91	2180265.97	Картометрический	0,1	-
91	484021.18	2180278.59	Картометрический	0,1	-
92	484057.16	2180290.39	Картометрический	0,1	-
93	484063.92	2180292.48	Картометрический	0,1	-
94	484097.41	2180303.15	Картометрический	0,1	-
95	484130.32	2180313.73	Картометрический	0,1	-
96	484163.55	2180325.07	Картометрический	0,1	-
97	484174.45	2180329.03	Картометрический	0,1	-
98	484212.26	2180341.68	Картометрический	0,1	-
45	484250.65	2180355.79	Картометрический	0,1	-

3. Сведения о характерных точках части (частей) границы объекта

Обозначение характерных точек границ	Координаты, м		Метод определения координат характерной точки	Средняя квадратическая погрешность положения характерной точки (Mt), м	Описание обозначения точки на местности (при наличии)
	X	Y			
1	2	3	4	5	6
-	-	-	-	-	-

Раздел 3

Сведения о местоположении измененных (уточненных) границ объекта

1. Система координат -

2. Сведения о характерных точках границ объекта

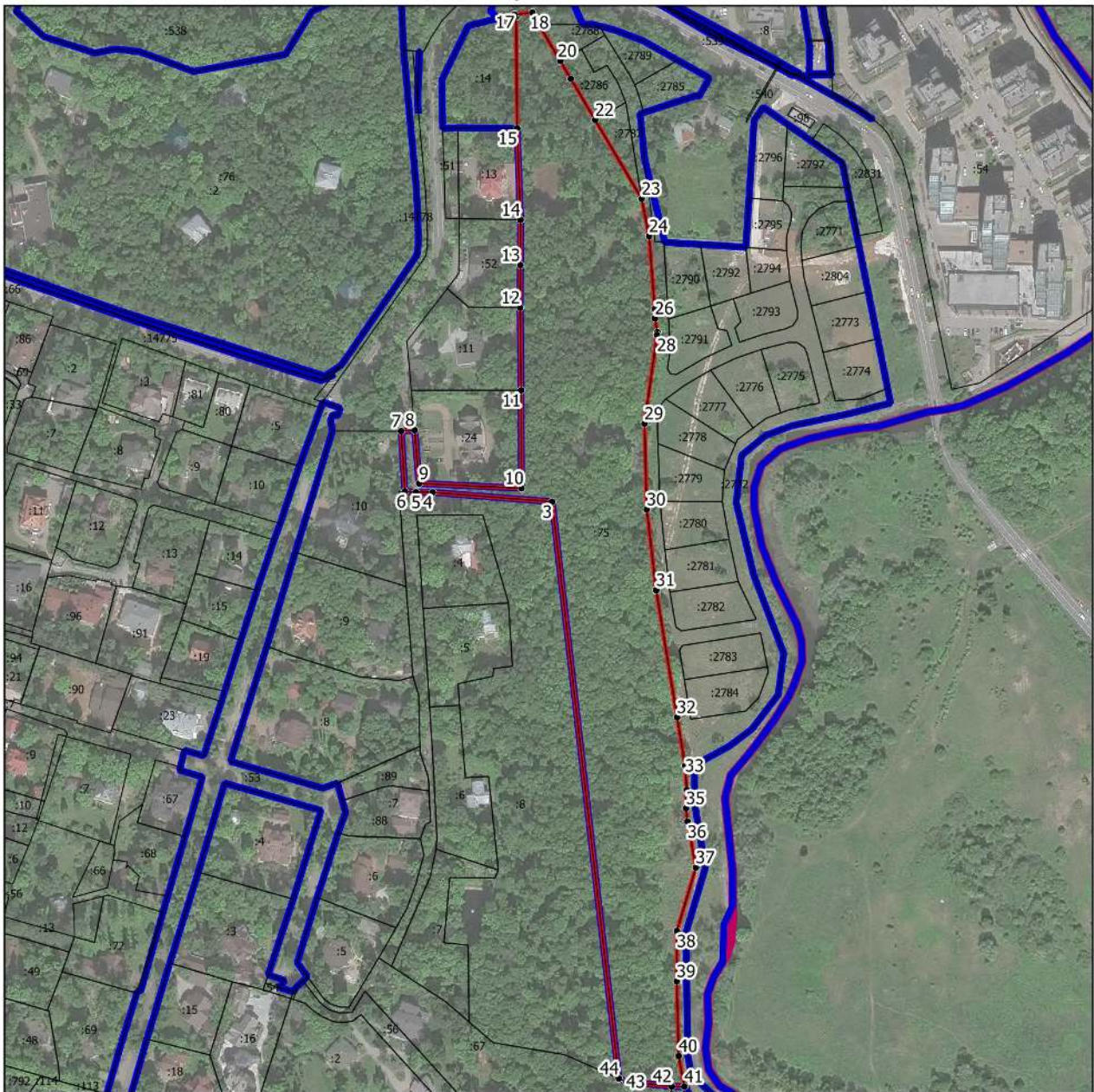
Обозначение характерных точек границ	Существующие координаты, м		Измененные (уточненные) координаты, м		Метод определения координат характерной точки	Средняя квадратическая погрешность положения характерной точки (Mf), м	Описание обозначения точки на местности (при наличии)
	X	Y	X	Y			
1	2	3	4	5	6	7	8
-	-	-	-	-	-	-	

3. Сведения о характерных точках части (частей) границы объекта

Обозначение характерных точек границ	Существующие координаты, м		Измененные (уточненные) координаты, м		Метод определения координат характерной точки	Средняя квадратическая погрешность положения характерной точки (Mf), м	Описание обозначения точки на местности (при наличии)
	X	Y	X	Y			
1	2	3	4	5	6	7	8
-	-	-	-	-	-	-	

Раздел 4

План границ объекта



Масштаб 1:3500

Условные обозначения:

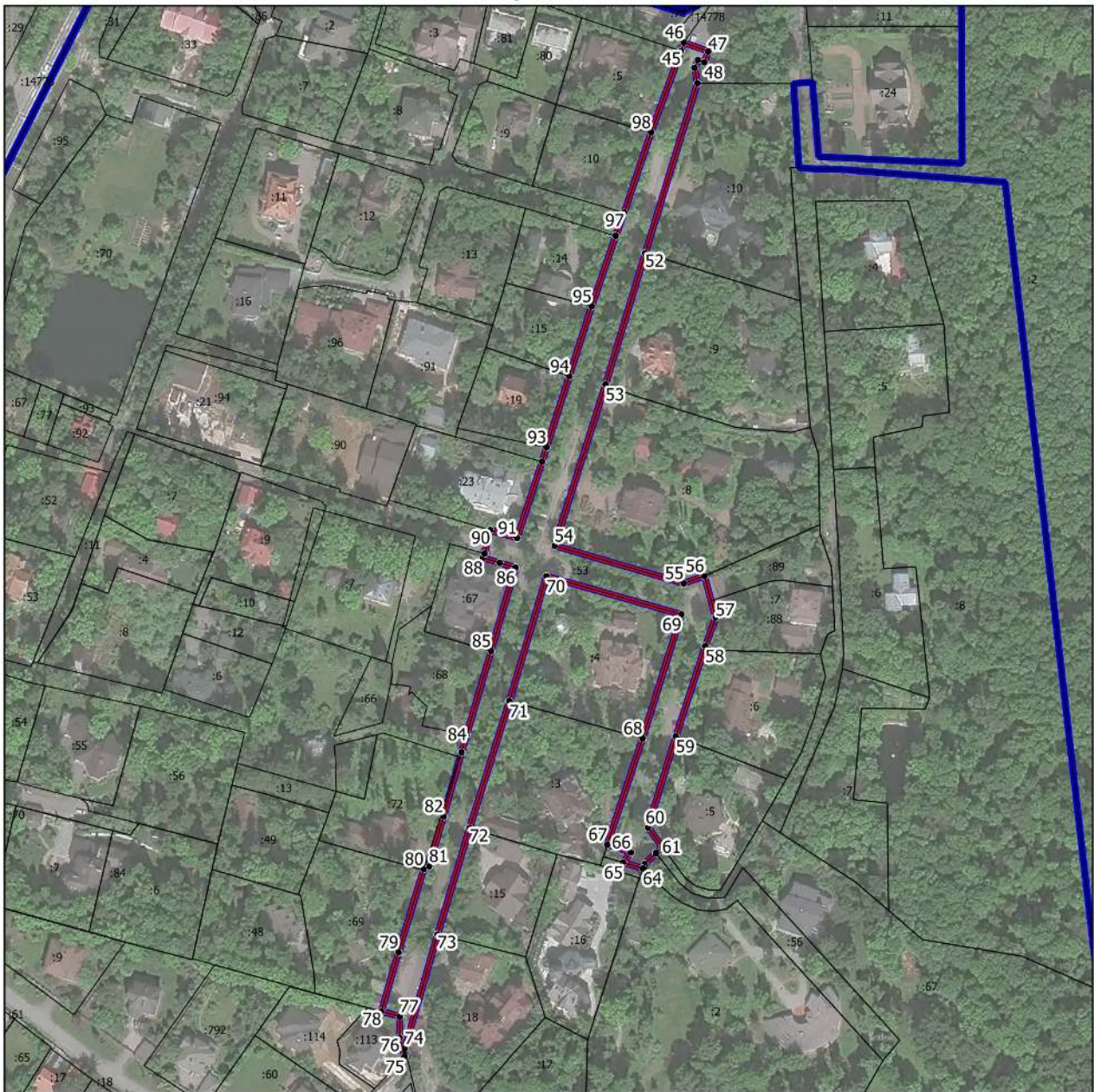
- - граница объекта, местоположение которого описано
- - границы муниципальных образований
- - границы населенных пунктов
- - границы земельных участков по сведениям ЕГРН
- - поворотная точка границ объекта

Подпись _____ Дата « ____ » _____ 20 ____ г.

Место для оттиска печати лица, составившего описание местоположения границ объекта

Раздел 4

План границ объекта



Масштаб 1:2500

Условные обозначения:

- - граница объекта, местоположение которого описано
- - границы населенных пунктов
- - границы земельных участков по сведениям ЕГРН
- - поворотная точка границ объекта

Подпись _____ Дата « ____ » _____ 20__ г.

Место для оттиска печати лица, составившего описание местоположения границ объекта

ОПИСАНИЕ МЕСТОПОЛОЖЕНИЯ ГРАНИЦ

Зона объектов отдыха и туризма О-4

(наименование объекта, местоположение границ которого описано (далее - объект))

Раздел 1

Сведения об объекте

№ п/п	Характеристики объекта	Описание характеристик
1	2	3
1.	Местоположение объекта	Московская область, городской округ Химки
2.	Площадь объекта +/- величина погрешности определения площади (Р +/- Дельта Р)	612280 кв. м ± 274 кв. м
3.	Иные характеристики объекта	Предельное количество этажей: 3 эт

Раздел 2

Сведения о местоположении границ объекта

1. Система координат МСК-50, зона 2

2. Сведения о характерных точках границ объекта

Обозначение характерных точек границ	Координаты, м		Метод определения координат характерной точки	Средняя квадратическая погрешность положения характерной точки (Мт), м	Описание обозначения точки на местности (при наличии)
	X	Y			
1	2	3	4	5	6
Участок 1					
1	492895.54	2174445.63	Картометрический	0,1	-
2	492893.94	2174464.42	Картометрический	0,1	-
3	492891.28	2174467.41	Картометрический	0,1	-
4	492881.77	2174461.89	Картометрический	0,1	-
5	492885.19	2174457.86	Картометрический	0,1	-
1	492895.54	2174445.63	Картометрический	0,1	-
Участок 2					
7	485034.57	2179775.17	Картометрический	0,1	-
8	485036.22	2179777.15	Картометрический	0,1	-
9	485034.69	2179789.47	Картометрический	0,1	-
10	485033.53	2179794.36	Картометрический	0,1	-
11	485030.60	2179803.83	Картометрический	0,1	-
12	485029.46	2179808.50	Картометрический	0,1	-
13	485028.82	2179811.12	Картометрический	0,1	-
14	485028.06	2179813.54	Картометрический	0,1	-
15	485024.32	2179827.97	Картометрический	0,1	-
16	485023.37	2179832.87	Картометрический	0,1	-
17	485021.87	2179837.91	Картометрический	0,1	-
18	485016.35	2179852.86	Картометрический	0,1	-
19	485005.97	2179881.00	Картометрический	0,1	-
20	485004.85	2179884.44	Картометрический	0,1	-
21	485002.71	2179890.08	Картометрический	0,1	-
22	484987.45	2179930.11	Картометрический	0,1	-
23	484972.10	2179970.37	Картометрический	0,1	-
24	484965.30	2179988.23	Картометрический	0,1	-
25	484957.99	2180007.40	Картометрический	0,1	-

Раздел 2

Сведения о местоположении границ объекта

Обозначение характерных точек границ	Координаты, м		Метод определения координат характерной точки	Средняя квадратическая погрешность положения характерной точки (Mf), м	Описание обозначения точки на местности (при наличии)
	X	Y			
1	2	3	4	5	6
26	484947.95	2180010.82	Картометрический	0,1	-
27	484879.08	2180034.29	Картометрический	0,1	-
28	484884.25	2180049.44	Картометрический	0,1	-
29	484859.17	2180057.99	Картометрический	0,1	-
30	484853.20	2180043.58	Картометрический	0,1	-
31	484803.76	2180063.17	Картометрический	0,1	-
32	484739.55	2180040.75	Картометрический	0,1	-
33	484730.22	2180054.17	Картометрический	0,1	-
34	484644.99	2180083.33	Картометрический	0,1	-
35	484621.61	2180086.29	Картометрический	0,1	-
36	484602.89	2180088.28	Картометрический	0,1	-
37	484570.89	2180101.82	Картометрический	0,1	-
38	484537.90	2180128.60	Картометрический	0,1	-
39	484521.04	2180145.78	Картометрический	0,1	-
40	484531.02	2180158.54	Картометрический	0,1	-
41	484527.55	2180161.96	Картометрический	0,1	-
42	484512.30	2180154.84	Картометрический	0,1	-
43	484495.47	2180173.46	Картометрический	0,1	-
44	484484.78	2180206.80	Картометрический	0,1	-
45	484487.46	2180220.70	Картометрический	0,1	-
46	484485.59	2180236.57	Картометрический	0,1	-
47	484472.55	2180271.97	Картометрический	0,1	-
48	484483.75	2180332.56	Картометрический	0,1	-
49	484512.10	2180349.98	Картометрический	0,1	-
50	484529.12	2180384.81	Картометрический	0,1	-
51	484527.19	2180408.44	Картометрический	0,1	-
52	484486.53	2180410.47	Картометрический	0,1	-
53	484393.80	2180418.97	Картометрический	0,1	-
54	484365.52	2180420.18	Картометрический	0,1	-
55	484357.68	2180420.07	Картометрический	0,1	-

Раздел 2

Сведения о местоположении границ объекта

Обозначение характерных точек границ	Координаты, м		Метод определения координат характерной точки	Средняя квадратическая погрешность положения характерной точки (Mf), м	Описание обозначения точки на местности (при наличии)
	X	Y			
1	2	3	4	5	6
56	484351.33	2180419.12	Картометрический	0,1	-
57	484287.39	2180375.22	Картометрический	0,1	-
58	484278.53	2180368.94	Картометрический	0,1	-
59	484271.72	2180358.32	Картометрический	0,1	-
60	484314.67	2180223.30	Картометрический	0,1	-
61	484347.24	2180131.47	Картометрический	0,1	-
62	484399.67	2179995.05	Картометрический	0,1	-
63	484422.46	2179972.18	Картометрический	0,1	-
64	484485.93	2179926.80	Картометрический	0,1	-
65	484694.69	2179783.49	Картометрический	0,1	-
66	484715.28	2179773.32	Картометрический	0,1	-
67	484748.54	2179767.38	Картометрический	0,1	-
68	484748.67	2179774.77	Картометрический	0,1	-
69	484749.22	2179776.86	Картометрический	0,1	-
70	484774.90	2179773.41	Картометрический	0,1	-
71	484831.91	2179766.54	Картометрический	0,1	-
72	484847.77	2179773.78	Картометрический	0,1	-
73	484855.23	2179773.73	Картометрический	0,1	-
74	484861.89	2179784.43	Картометрический	0,1	-
75	484864.70	2179791.30	Картометрический	0,1	-
76	484872.33	2179788.41	Картометрический	0,1	-
77	484869.87	2179781.44	Картометрический	0,1	-
78	484861.15	2179769.19	Картометрический	0,1	-
79	484862.85	2179761.87	Картометрический	0,1	-
80	484866.63	2179758.52	Картометрический	0,1	-
81	484873.24	2179755.12	Картометрический	0,1	-
82	484885.76	2179747.06	Картометрический	0,1	-
83	484889.63	2179743.93	Картометрический	0,1	-
84	484911.19	2179731.53	Картометрический	0,1	-
85	484913.21	2179730.09	Картометрический	0,1	-

Раздел 2

Сведения о местоположении границ объекта

Обозначение характерных точек границ	Координаты, м		Метод определения координат характерной точки	Средняя квадратическая погрешность положения характерной точки (Mf), м	Описание обозначения точки на местности (при наличии)
	X	Y			
1	2	3	4	5	6
86	484915.53	2179729.06	Картометрический	0,1	-
87	484925.84	2179722.07	Картометрический	0,1	-
88	484934.87	2179717.81	Картометрический	0,1	-
89	484948.65	2179712.04	Картометрический	0,1	-
90	484957.96	2179720.56	Картометрический	0,1	-
91	484966.37	2179729.75	Картометрический	0,1	-
92	484970.09	2179733.03	Картометрический	0,1	-
93	484980.00	2179740.63	Картометрический	0,1	-
94	484982.06	2179742.06	Картометрический	0,1	-
95	484986.38	2179744.52	Картометрический	0,1	-
96	484990.84	2179746.69	Картометрический	0,1	-
97	485001.78	2179752.65	Картометрический	0,1	-
98	485004.02	2179753.69	Картометрический	0,1	-
99	485010.67	2179757.13	Картометрический	0,1	-
100	485012.79	2179758.46	Картометрический	0,1	-
101	485016.00	2179760.55	Картометрический	0,1	-
102	485021.20	2179763.94	Картометрический	0,1	-
103	485025.29	2179766.78	Картометрический	0,1	-
104	485029.33	2179769.73	Картометрический	0,1	-
7	485034.57	2179775.17	Картометрический	0,1	-
Участок 3					
106	492941.82	2175158.84	Картометрический	0,1	-
107	492946.19	2175145.82	Картометрический	0,1	-
108	492956.16	2175135.60	Картометрический	0,1	-
109	492962.68	2175118.96	Картометрический	0,1	-
110	492965.73	2175084.22	Картометрический	0,1	-
111	492965.23	2175080.28	Картометрический	0,1	-
112	492966.12	2175068.03	Картометрический	0,1	-
113	492969.90	2175031.91	Картометрический	0,1	-
114	492972.54	2175018.27	Картометрический	0,1	-

Раздел 2

Сведения о местоположении границ объекта

Обозначение характерных точек границ	Координаты, м		Метод определения координат характерной точки	Средняя квадратическая погрешность положения характерной точки (Mf), м	Описание обозначения точки на местности (при наличии)
	X	Y			
1	2	3	4	5	6
115	492976.15	2175007.40	Картометрический	0,1	-
116	492990.41	2174984.76	Картометрический	0,1	-
117	492931.08	2174977.90	Картометрический	0,1	-
118	492925.83	2174977.48	Картометрический	0,1	-
119	492920.63	2174976.45	Картометрический	0,1	-
120	492893.99	2174972.12	Картометрический	0,1	-
121	492884.55	2174971.45	Картометрический	0,1	-
122	492879.20	2174972.21	Картометрический	0,1	-
123	492818.62	2174979.75	Картометрический	0,1	-
124	492817.63	2174980.12	Картометрический	0,1	-
125	492798.63	2174986.38	Картометрический	0,1	-
126	492773.57	2174991.93	Картометрический	0,1	-
127	492752.53	2174995.83	Картометрический	0,1	-
128	492740.71	2174995.37	Картометрический	0,1	-
129	492716.72	2174992.64	Картометрический	0,1	-
130	492697.35	2174988.41	Картометрический	0,1	-
131	492683.58	2174984.41	Картометрический	0,1	-
132	492669.24	2174982.25	Картометрический	0,1	-
133	492655.04	2174975.98	Картометрический	0,1	-
134	492652.18	2174975.08	Картометрический	0,1	-
135	492646.74	2174974.44	Картометрический	0,1	-
136	492627.57	2174973.75	Картометрический	0,1	-
137	492626.37	2174973.71	Картометрический	0,1	-
138	492622.63	2174971.82	Картометрический	0,1	-
139	492597.38	2174950.83	Картометрический	0,1	-
140	492590.80	2174945.12	Картометрический	0,1	-
141	492579.62	2174935.54	Картометрический	0,1	-
142	492577.55	2174933.68	Картометрический	0,1	-
143	492564.32	2174922.24	Картометрический	0,1	-
144	492562.28	2174920.44	Картометрический	0,1	-

Раздел 2

Сведения о местоположении границ объекта

Обозначение характерных точек границ	Координаты, м		Метод определения координат характерной точки	Средняя квадратическая погрешность положения характерной точки (Mf), м	Описание обозначения точки на местности (при наличии)
	X	Y			
1	2	3	4	5	6
145	492544.87	2174905.46	Картометрический	0,1	-
146	492512.72	2174882.01	Картометрический	0,1	-
147	492492.53	2174865.28	Картометрический	0,1	-
148	492470.51	2174851.66	Картометрический	0,1	-
149	492452.39	2174842.81	Картометрический	0,1	-
150	492381.34	2174821.38	Картометрический	0,1	-
151	492339.92	2174812.93	Картометрический	0,1	-
152	492303.55	2174794.78	Картометрический	0,1	-
153	492292.94	2174834.49	Картометрический	0,1	-
154	492286.06	2174844.79	Картометрический	0,1	-
155	492285.97	2174823.89	Картометрический	0,1	-
156	492286.76	2174818.87	Картометрический	0,1	-
157	492282.81	2174808.84	Картометрический	0,1	-
158	492274.38	2174806.69	Картометрический	0,1	-
159	492262.92	2174808.10	Картометрический	0,1	-
160	492258.01	2174816.61	Картометрический	0,1	-
161	492251.64	2174805.51	Картометрический	0,1	-
162	492262.13	2174791.55	Картометрический	0,1	-
163	492259.59	2174779.12	Картометрический	0,1	-
164	492249.62	2174766.27	Картометрический	0,1	-
165	492226.86	2174767.34	Картометрический	0,1	-
166	492219.95	2174779.84	Картометрический	0,1	-
167	492220.64	2174791.19	Картометрический	0,1	-
168	492214.71	2174793.52	Картометрический	0,1	-
169	492202.82	2174775.22	Картометрический	0,1	-
170	492194.70	2174762.30	Картометрический	0,1	-
171	492212.16	2174755.03	Картометрический	0,1	-
172	492212.18	2174701.63	Картометрический	0,1	-
173	492220.08	2174678.18	Картометрический	0,1	-
174	492253.72	2174652.83	Картометрический	0,1	-

Раздел 2

Сведения о местоположении границ объекта

Обозначение характерных точек границ	Координаты, м		Метод определения координат характерной точки	Средняя квадратическая погрешность положения характерной точки (Mf), м	Описание обозначения точки на местности (при наличии)
	X	Y			
1	2	3	4	5	6
175	492287.88	2174629.04	Картометрический	0,1	-
176	492299.09	2174619.20	Картометрический	0,1	-
177	492305.32	2174603.94	Картометрический	0,1	-
178	492322.82	2174606.83	Картометрический	0,1	-
179	492343.20	2174626.19	Картометрический	0,1	-
180	492348.12	2174642.58	Картометрический	0,1	-
181	492359.68	2174658.14	Картометрический	0,1	-
182	492387.83	2174694.52	Картометрический	0,1	-
183	492400.52	2174705.83	Картометрический	0,1	-
184	492409.35	2174710.08	Картометрический	0,1	-
185	492425.95	2174706.21	Картометрический	0,1	-
186	492442.03	2174704.08	Картометрический	0,1	-
187	492447.06	2174712.44	Картометрический	0,1	-
188	492454.79	2174720.83	Картометрический	0,1	-
189	492461.76	2174719.90	Картометрический	0,1	-
190	492465.68	2174711.20	Картометрический	0,1	-
191	492470.92	2174708.92	Картометрический	0,1	-
192	492470.56	2174703.86	Картометрический	0,1	-
193	492461.89	2174704.31	Картометрический	0,1	-
194	492461.38	2174699.43	Картометрический	0,1	-
195	492499.46	2174675.17	Картометрический	0,1	-
196	492532.27	2174695.08	Картометрический	0,1	-
197	492577.59	2174705.62	Картометрический	0,1	-
198	492591.00	2174706.73	Картометрический	0,1	-
199	492602.18	2174697.75	Картометрический	0,1	-
200	492602.08	2174669.49	Картометрический	0,1	-
201	492604.86	2174664.41	Картометрический	0,1	-
202	492629.81	2174661.53	Картометрический	0,1	-
203	492637.93	2174657.88	Картометрический	0,1	-
204	492643.24	2174641.67	Картометрический	0,1	-

Раздел 2

Сведения о местоположении границ объекта

Обозначение характерных точек границ	Координаты, м		Метод определения координат характерной точки	Средняя квадратическая погрешность положения характерной точки (Mf), м	Описание обозначения точки на местности (при наличии)
	X	Y			
1	2	3	4	5	6
205	492624.37	2174627.53	Картометрический	0,1	-
206	492623.40	2174619.35	Картометрический	0,1	-
207	492627.69	2174618.13	Картометрический	0,1	-
208	492643.56	2174616.87	Картометрический	0,1	-
209	492651.15	2174610.22	Картометрический	0,1	-
210	492649.74	2174607.89	Картометрический	0,1	-
211	492648.34	2174596.24	Картометрический	0,1	-
212	492642.42	2174579.24	Картометрический	0,1	-
213	492643.78	2174568.93	Картометрический	0,1	-
214	492661.28	2174583.95	Картометрический	0,1	-
215	492670.47	2174586.98	Картометрический	0,1	-
216	492682.54	2174573.35	Картометрический	0,1	-
217	492684.09	2174556.57	Картометрический	0,1	-
218	492707.32	2174531.20	Картометрический	0,1	-
219	492703.29	2174529.09	Картометрический	0,1	-
220	492700.38	2174521.45	Картометрический	0,1	-
221	492709.89	2174508.96	Картометрический	0,1	-
222	492711.67	2174507.90	Картометрический	0,1	-
223	492717.45	2174504.48	Картометрический	0,1	-
224	492727.68	2174503.79	Картометрический	0,1	-
225	492738.84	2174505.66	Картометрический	0,1	-
226	492756.26	2174508.57	Картометрический	0,1	-
227	492773.47	2174507.33	Картометрический	0,1	-
228	492791.08	2174504.32	Картометрический	0,1	-
229	492838.22	2174543.86	Картометрический	0,1	-
230	492869.19	2174560.73	Картометрический	0,1	-
231	492876.77	2174560.95	Картометрический	0,1	-
232	492900.10	2174545.24	Картометрический	0,1	-
233	492900.09	2174538.80	Картометрический	0,1	-
234	492896.07	2174533.89	Картометрический	0,1	-

Раздел 2

Сведения о местоположении границ объекта

Обозначение характерных точек границ	Координаты, м		Метод определения координат характерной точки	Средняя квадратическая погрешность положения характерной точки (Mf), м	Описание обозначения точки на местности (при наличии)
	X	Y			
1	2	3	4	5	6
235	492893.52	2174518.93	Картометрический	0,1	-
236	492899.12	2174515.70	Картометрический	0,1	-
237	492906.72	2174506.99	Картометрический	0,1	-
238	492907.42	2174504.42	Картометрический	0,1	-
239	492908.81	2174498.68	Картометрический	0,1	-
240	492900.14	2174494.01	Картометрический	0,1	-
241	492897.39	2174492.59	Картометрический	0,1	-
242	492903.73	2174479.71	Картометрический	0,1	-
243	492914.78	2174485.21	Картометрический	0,1	-
244	492989.01	2174522.30	Картометрический	0,1	-
245	493070.72	2174653.02	Картометрический	0,1	-
246	493076.95	2174750.51	Картометрический	0,1	-
247	493081.26	2174822.89	Картометрический	0,1	-
248	493082.18	2174835.95	Картометрический	0,1	-
249	492973.36	2175034.18	Картометрический	0,1	-
250	492965.89	2175137.48	Картометрический	0,1	-
106	492941.82	2175158.84	Картометрический	0,1	-
Участок 4					
252	485449.97	2179098.78	Картометрический	0,1	-
253	485450.89	2179095.52	Картометрический	0,1	-
254	485496.88	2179093.89	Картометрический	0,1	-
255	485563.85	2179091.52	Картометрический	0,1	-
256	485568.85	2179091.52	Картометрический	0,1	-
257	485569.65	2179167.02	Картометрический	0,1	-
258	485564.65	2179167.02	Картометрический	0,1	-
259	485450.60	2179171.09	Картометрический	0,1	-
252	485449.97	2179098.78	Картометрический	0,1	-
Участок 5					
261	487095.72	2179734.85	Картометрический	0,1	-
262	487105.77	2179744.51	Картометрический	0,1	-

Раздел 2

Сведения о местоположении границ объекта

Обозначение характерных точек границ	Координаты, м		Метод определения координат характерной точки	Средняя квадратическая погрешность положения характерной точки (Mf), м	Описание обозначения точки на местности (при наличии)
	X	Y			
1	2	3	4	5	6
263	487129.08	2179756.80	Картометрический	0,1	-
264	487148.97	2179754.42	Картометрический	0,1	-
265	487190.45	2179743.32	Картометрический	0,1	-
266	487219.02	2179776.52	Картометрический	0,1	-
267	487202.74	2179809.73	Картометрический	0,1	-
268	487200.44	2179811.15	Картометрический	0,1	-
269	487200.87	2179812.66	Картометрический	0,1	-
270	487202.71	2179814.59	Картометрический	0,1	-
271	487204.01	2179816.00	Картометрический	0,1	-
272	487205.14	2179817.57	Картометрический	0,1	-
273	487207.66	2179822.29	Картометрический	0,1	-
274	487212.32	2179829.08	Картометрический	0,1	-
275	487215.92	2179835.31	Картометрический	0,1	-
276	487232.21	2179856.88	Картометрический	0,1	-
277	487183.72	2179896.64	Картометрический	0,1	-
278	487178.57	2179892.94	Картометрический	0,1	-
279	487167.69	2179883.80	Картометрический	0,1	-
280	487074.37	2179750.01	Картометрический	0,1	-
281	487085.46	2179742.42	Картометрический	0,1	-
261	487095.72	2179734.85	Картометрический	0,1	-
Участок 6					
283	487300.86	2178796.61	Картометрический	0,1	-
284	487221.88	2178962.74	Картометрический	0,1	-
285	487165.19	2179082.00	Картометрический	0,1	-
286	487143.03	2179115.00	Картометрический	0,1	-
287	487099.91	2179134.13	Картометрический	0,1	-
288	487052.01	2179132.60	Картометрический	0,1	-
289	486933.38	2178934.58	Картометрический	0,1	-
290	487160.44	2178727.69	Картометрический	0,1	-
283	487300.86	2178796.61	Картометрический	0,1	-

Раздел 2

Сведения о местоположении границ объекта

Обозначение характерных точек границ	Координаты, м		Метод определения координат характерной точки	Средняя квадратическая погрешность положения характерной точки (Mf), м	Описание обозначения точки на местности (при наличии)
	X	Y			
1	2	3	4	5	6
Участок 7					
292	487844.42	2179264.30	Картометрический	0,1	-
293	487856.03	2179262.64	Картометрический	0,1	-
294	487861.10	2179261.91	Картометрический	0,1	-
295	487885.26	2179247.88	Картометрический	0,1	-
296	487901.87	2179229.36	Картометрический	0,1	-
297	487917.25	2179212.21	Картометрический	0,1	-
298	487932.17	2179186.61	Картометрический	0,1	-
299	487945.26	2179158.37	Картометрический	0,1	-
300	487956.01	2179145.83	Картометрический	0,1	-
301	487957.80	2179143.74	Картометрический	0,1	-
302	487958.43	2179141.54	Картометрический	0,1	-
303	487958.43	2179138.44	Картометрический	0,1	-
304	487955.48	2179116.01	Картометрический	0,1	-
305	487949.73	2179088.63	Картометрический	0,1	-
306	487948.92	2179084.77	Картометрический	0,1	-
307	487948.92	2179081.21	Картометрический	0,1	-
308	487948.92	2179077.83	Картометрический	0,1	-
309	487951.98	2179033.55	Картометрический	0,1	-
310	487955.16	2179009.77	Картометрический	0,1	-
311	487955.35	2179008.42	Картометрический	0,1	-
312	487955.11	2179006.08	Картометрический	0,1	-
313	487954.12	2179003.65	Картометрический	0,1	-
314	487950.96	2178990.22	Картометрический	0,1	-
315	487950.96	2178988.40	Картометрический	0,1	-
316	487952.11	2178987.11	Картометрический	0,1	-
317	487954.22	2178986.74	Картометрический	0,1	-
318	487956.46	2178986.74	Картометрический	0,1	-
319	487962.17	2178987.15	Картометрический	0,1	-
320	487963.83	2178987.50	Картометрический	0,1	-

Раздел 2

Сведения о местоположении границ объекта

Обозначение характерных точек границ	Координаты, м		Метод определения координат характерной точки	Средняя квадратическая погрешность положения характерной точки (Мг), м	Описание обозначения точки на местности (при наличии)
	X	Y			
1	2	3	4	5	6
321	487965.61	2178987.50	Картометрический	0,1	-
322	487975.77	2178986.20	Картометрический	0,1	-
323	488111.09	2179221.98	Картометрический	0,1	-
324	488113.11	2179226.50	Картометрический	0,1	-
325	488079.00	2179232.57	Картометрический	0,1	-
326	487978.25	2179256.32	Картометрический	0,1	-
327	487965.62	2179261.04	Картометрический	0,1	-
328	487913.39	2179294.71	Картометрический	0,1	-
329	487903.42	2179299.15	Картометрический	0,1	-
330	487887.09	2179300.62	Картометрический	0,1	-
331	487865.96	2179287.24	Картометрический	0,1	-
292	487844.42	2179264.30	Картометрический	0,1	-

3. Сведения о характерных точках части (частей) границы объекта

Обозначение характерных точек границ	Координаты, м		Метод определения координат характерной точки	Средняя квадратическая погрешность положения характерной точки (Мг), м	Описание обозначения точки на местности (при наличии)
	X	Y			
1	2	3	4	5	6
-	-	-	-	-	-

Раздел 3

Сведения о местоположении измененных (уточненных) границ объекта

1. Система координат -

2. Сведения о характерных точках границ объекта

Обозначение характерных точек границ	Существующие координаты, м		Измененные (уточненные) координаты, м		Метод определения координат характерной точки	Средняя квадратическая погрешность положения характерной точки (Mf), м	Описание обозначения точки на местности (при наличии)
	X	Y	X	Y			
1	2	3	4	5	6	7	8
-	-	-	-	-	-	-	

3. Сведения о характерных точках части (частей) границы объекта

Обозначение характерных точек границ	Существующие координаты, м		Измененные (уточненные) координаты, м		Метод определения координат характерной точки	Средняя квадратическая погрешность положения характерной точки (Mf), м	Описание обозначения точки на местности (при наличии)
	X	Y	X	Y			
1	2	3	4	5	6	7	8
-	-	-	-	-	-	-	

Раздел 4
План границ объекта



Масштаб 1:500

Условные обозначения:

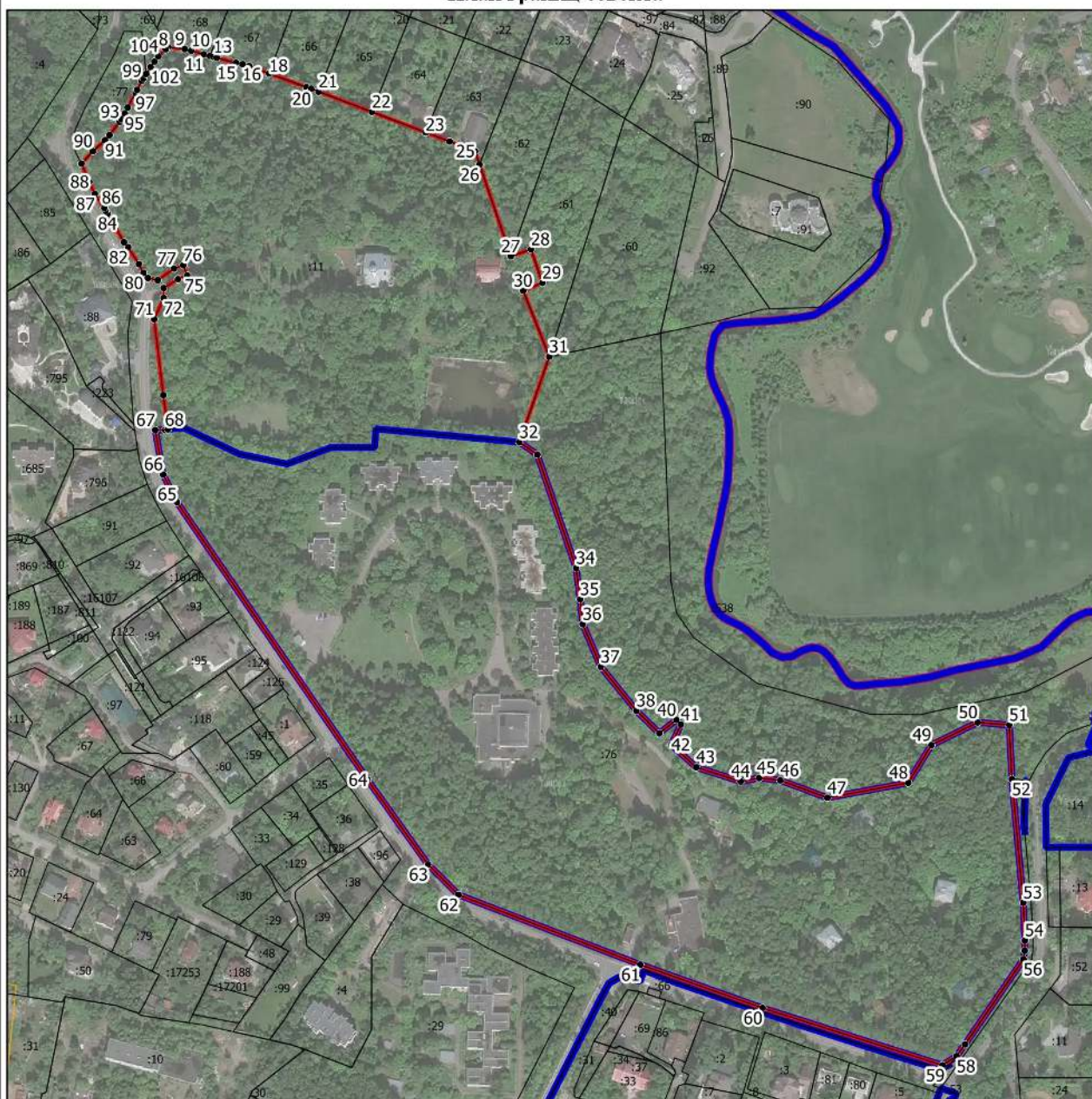
- - граница объекта, местоположение которого описано
- - границы муниципальных образований
- - границы населенных пунктов
- - границы зон с особыми условиями использования территорий
- - границы земельных участков по сведениям ЕГРН
- - поворотная точка границ объекта

Подпись _____ Дата « ____ » _____ 20__ г.

Место для оттиска печати _____ лица, составившего описание местоположения границ объекта

Раздел 4

План границ объекта



Масштаб 1:4000

Условные обозначения:

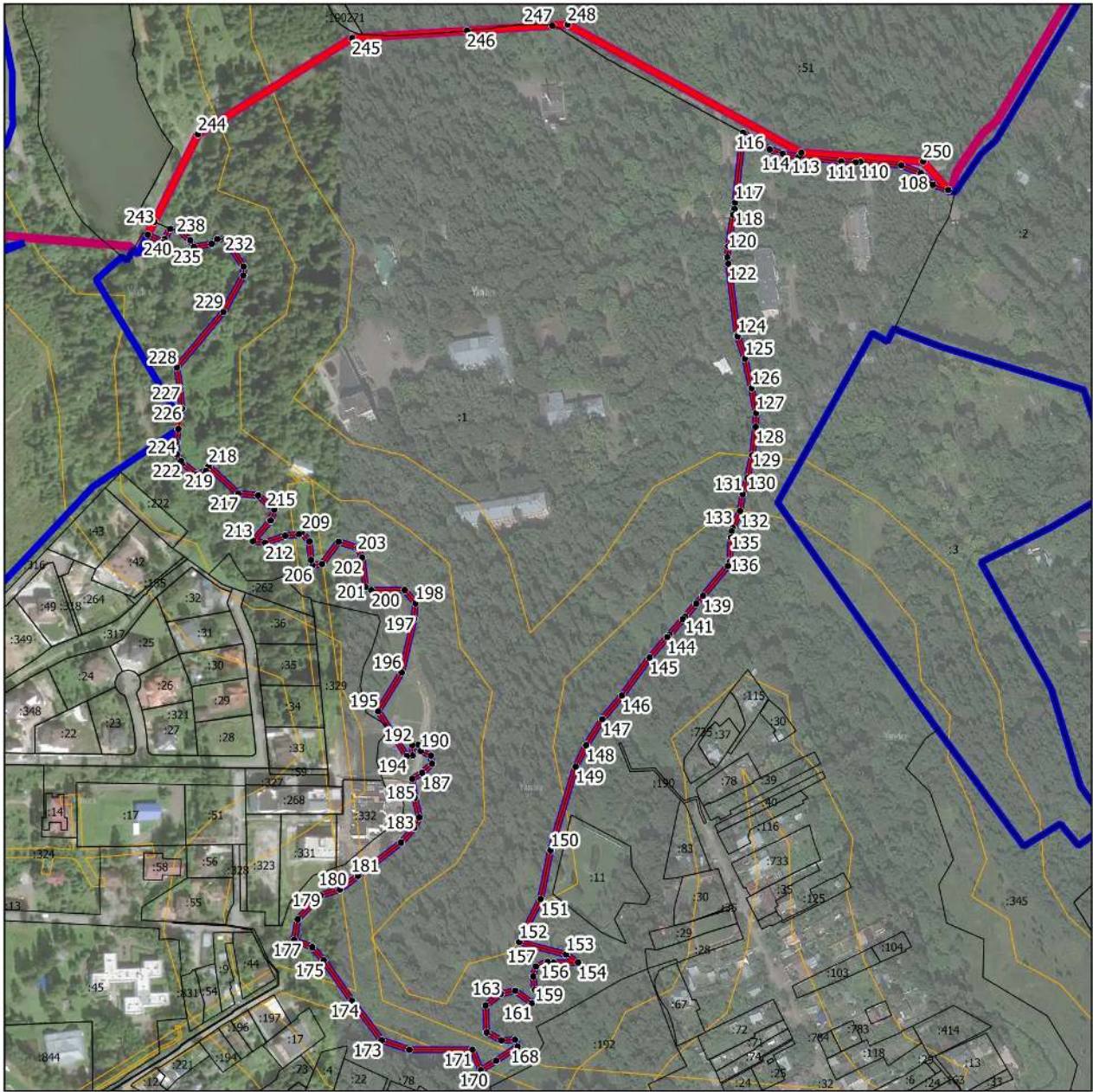
- - граница объекта, местоположение которого описано
- - границы муниципальных образований
- - границы населенных пунктов
- - границы зон с особыми условиями использования территорий
- - границы земельных участков по сведениям ЕГРН
- - поворотная точка границ объекта

Подпись _____ Дата « ____ » _____ 20 ____ г.

Место для оттиска печати лица, составившего описание местоположения границ объекта

Раздел 4

План границ объекта



Масштаб 1:4500

Условные обозначения:

- - граница объекта, местоположение которого описано
- - границы муниципальных образований
- - границы населенных пунктов
- - границы зон с особыми условиями использования территорий
- - границы земельных участков по сведениям ЕГРН
- - поворотная точка границ объекта

Подпись _____ Дата « ____ » _____ 20 ____ г.

Место для оттиска печати лица, составившего описание местоположения границ объекта

Раздел 4
План границ объекта



Масштаб 1:1000

Условные обозначения:

- - граница объекта, местоположение которого описано
- - границы населенных пунктов
- - границы земельных участков по сведениям ЕГРН
- - поворотная точка границ объекта

Подпись _____ Дата « ____ » _____ 20 ____ г.

Место для оттиска печати лица, составившего описание местоположения границ объекта

Раздел 4
План границ объекта



Масштаб 1:1000

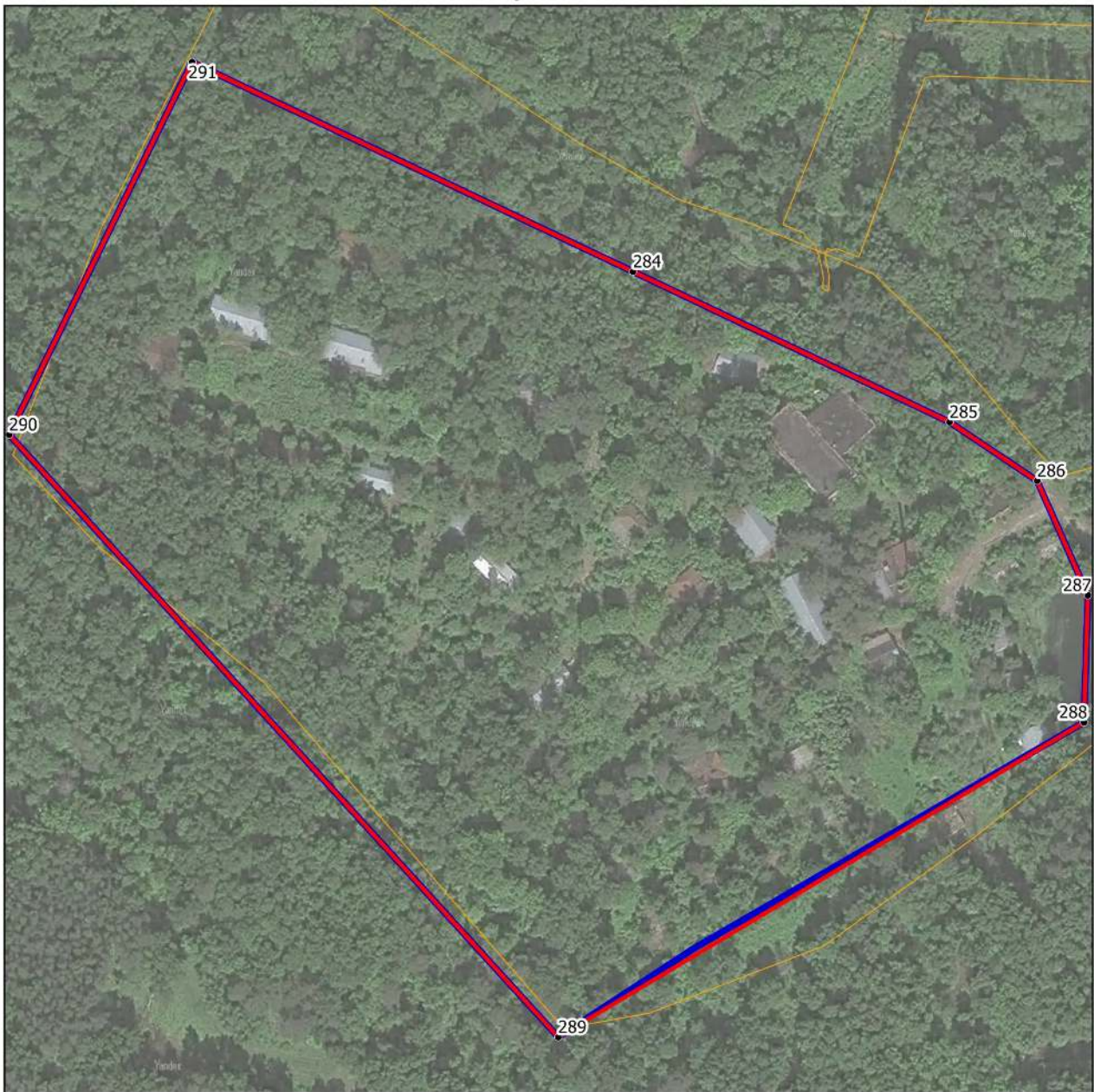
Условные обозначения:

- - граница объекта, местоположение которого описано
- - границы населенных пунктов
- - границы зон с особыми условиями использования территорий
- - границы земельных участков по сведениям ЕГРН
- - поворотная точка границ объекта

Подпись _____ Дата « ____ » _____ 20 ____ г.

Место для оттиска печати лица, составившего описание местоположения границ объекта

Раздел 4
План границ объекта



Масштаб 1:2000

Условные обозначения:

- - граница объекта, местоположение которого описано
- - границы населенных пунктов
- - границы зон с особыми условиями использования территорий
- - поворотная точка границ объекта

Подпись _____ Дата « ____ » _____ 20__ г.

Место для оттиска печати лица, составившего описание местоположения границ объекта

Раздел 4
План границ объекта



Масштаб 1:2000

Условные обозначения:

- - граница объекта, местоположение которого описано
- - границы муниципальных образований
- - границы населенных пунктов
- - границы зон с особыми условиями использования территорий
- - границы земельных участков по сведениям ЕГРН
- - поворотная точка границ объекта

Подпись _____ Дата « ____ » _____ 20 ____ г.

Место для оттиска печати лица, составившего описание местоположения границ объекта

ОПИСАНИЕ МЕСТОПОЛОЖЕНИЯ ГРАНИЦ

Зона объектов отдыха и туризма О-4

(наименование объекта, местоположение границ которого описано (далее - объект))

Раздел 1

Сведения об объекте

№ п/п	Характеристики объекта	Описание характеристик
1	2	3
1.	Местоположение объекта	Московская область, городской округ Химки
2.	Площадь объекта +/- величина погрешности определения площади (Р +/- Дельта Р)	376245 кв. м ± 215 кв. м
3.	Иные характеристики объекта	Предельное количество этажей: 4 эт

Раздел 2

Сведения о местоположении границ объекта

1. Система координат МСК-50, зона 2

2. Сведения о характерных точках границ объекта

Обозначение характерных точек границ	Координаты, м		Метод определения координат характерной точки	Средняя квадратическая погрешность положения характерной точки (Мт), м	Описание обозначения точки на местности (при наличии)
	X	Y			
1	2	3	4	5	6
Участок 1					
1	492483.82	2175149.81	Картометрический	0,1	-
2	492505.33	2175133.94	Картометрический	0,1	-
3	492676.60	2175014.10	Картометрический	0,1	-
4	492820.49	2175094.40	Картометрический	0,1	-
5	492812.99	2175107.07	Картометрический	0,1	-
6	492822.13	2175111.63	Картометрический	0,1	-
7	492825.14	2175113.80	Картометрический	0,1	-
8	492903.26	2175150.28	Картометрический	0,1	-
9	492918.37	2175159.37	Картометрический	0,1	-
10	492939.92	2175164.51	Картометрический	0,1	-
11	492940.95	2175161.44	Картометрический	0,1	-
12	492957.19	2175165.72	Картометрический	0,1	-
13	492989.93	2175188.01	Картометрический	0,1	-
14	493000.67	2175200.13	Картометрический	0,1	-
15	493167.52	2175298.08	Картометрический	0,1	-
16	493187.66	2175319.14	Картометрический	0,1	-
17	493177.20	2175322.60	Картометрический	0,1	-
18	493173.48	2175320.50	Картометрический	0,1	-
19	493136.26	2175356.76	Картометрический	0,1	-
20	493033.66	2175449.92	Картометрический	0,1	-
21	492920.67	2175522.78	Картометрический	0,1	-
22	492856.71	2175528.19	Картометрический	0,1	-
23	492798.04	2175530.12	Картометрический	0,1	-
24	492789.87	2175530.92	Картометрический	0,1	-
25	492764.81	2175530.69	Картометрический	0,1	-
26	492747.92	2175529.71	Картометрический	0,1	-

Раздел 2

Сведения о местоположении границ объекта

Обозначение характерных точек границ	Координаты, м		Метод определения координат характерной точки	Средняя квадратическая погрешность положения характерной точки (Mf), м	Описание обозначения точки на местности (при наличии)
	X	Y			
1	2	3	4	5	6
27	492664.47	2175549.41	Картометрический	0,1	-
28	492578.26	2175571.34	Картометрический	0,1	-
29	492474.75	2175592.09	Картометрический	0,1	-
30	492389.12	2175608.96	Картометрический	0,1	-
31	492231.50	2175652.40	Картометрический	0,1	-
32	492170.97	2175642.59	Картометрический	0,1	-
33	492170.79	2175642.10	Картометрический	0,1	-
34	492165.71	2175612.76	Картометрический	0,1	-
35	492140.46	2175593.83	Картометрический	0,1	-
36	492134.48	2175569.39	Картометрический	0,1	-
37	492117.73	2175433.80	Картометрический	0,1	-
38	492117.49	2175431.87	Картометрический	0,1	-
39	492126.54	2175369.16	Картометрический	0,1	-
40	492180.30	2175309.36	Картометрический	0,1	-
41	492251.46	2175334.86	Картометрический	0,1	-
42	492297.82	2175312.83	Картометрический	0,1	-
43	492301.74	2175286.97	Картометрический	0,1	-
44	492337.23	2175265.32	Картометрический	0,1	-
45	492380.57	2175311.21	Картометрический	0,1	-
46	492403.54	2175294.45	Картометрический	0,1	-
47	492385.29	2175269.25	Картометрический	0,1	-
48	492403.97	2175253.93	Картометрический	0,1	-
49	492384.72	2175222.93	Картометрический	0,1	-
1	492483.82	2175149.81	Картометрический	0,1	-

Раздел 2

Сведения о местоположении границ объекта

3. Сведения о характерных точках части (частей) границы объекта

Обозначение характерных точек границ	Координаты, м		Метод определения координат характерной точки	Средняя квадратическая погрешность положения характерной точки (M _t), м	Описание обозначения точки на местности (при наличии)
	X	Y			
1	2	3	4	5	6
-	-	-	-	-	-

Раздел 3

Сведения о местоположении измененных (уточненных) границ объекта

1. Система координат -

2. Сведения о характерных точках границ объекта

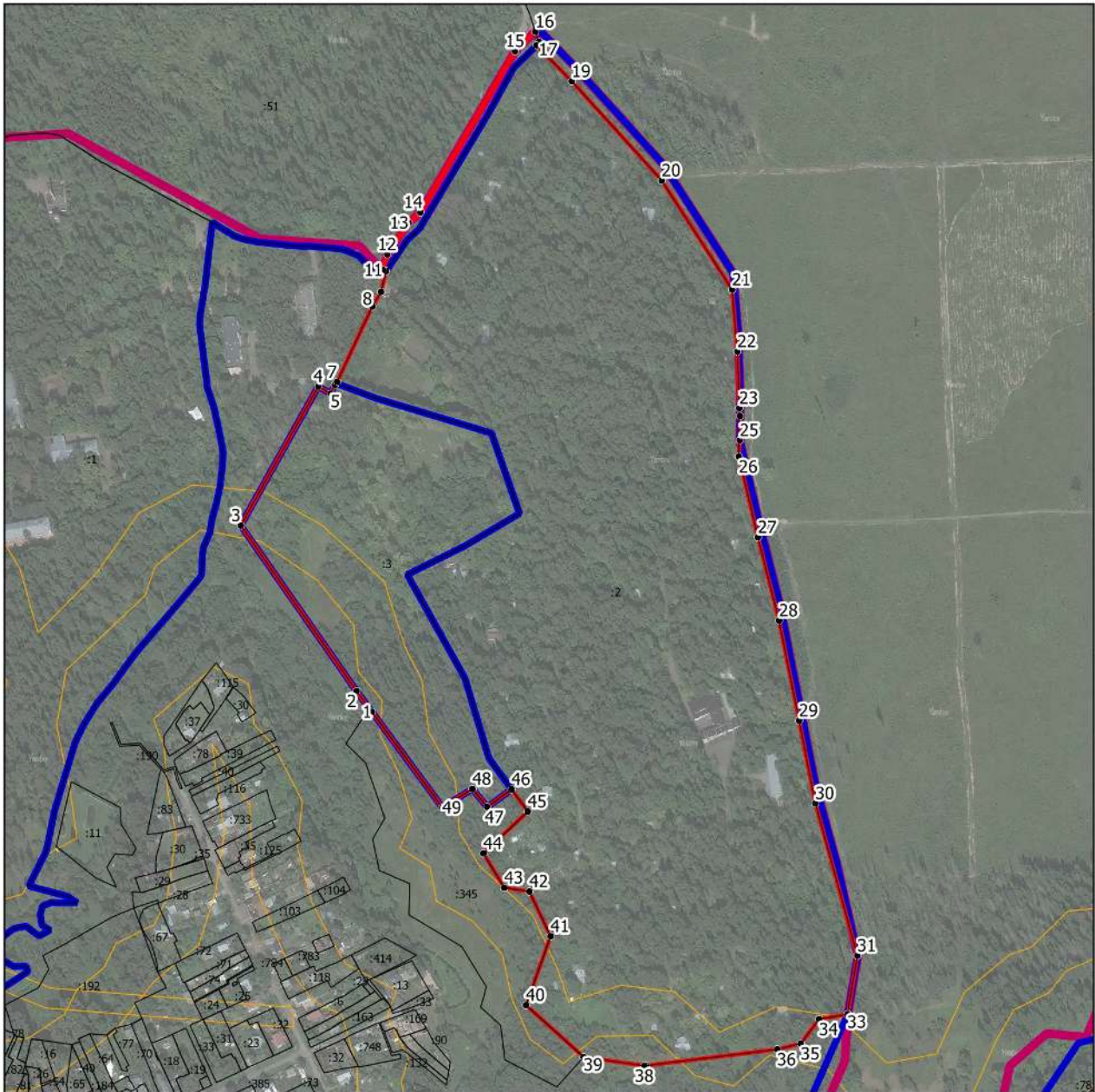
Обозначение характерных точек границ	Существующие координаты, м		Измененные (уточненные) координаты, м		Метод определения координат характерной точки	Средняя квадратическая погрешность положения характерной точки (Mf), м	Описание обозначения точки на местности (при наличии)
	X	Y	X	Y			
1	2	3	4	5	6	7	8
-	-	-	-	-	-	-	

3. Сведения о характерных точках части (частей) границы объекта

Обозначение характерных точек границ	Существующие координаты, м		Измененные (уточненные) координаты, м		Метод определения координат характерной точки	Средняя квадратическая погрешность положения характерной точки (Mf), м	Описание обозначения точки на местности (при наличии)
	X	Y	X	Y			
1	2	3	4	5	6	7	8
-	-	-	-	-	-	-	

Раздел 4

План границ объекта



Масштаб 1:5500

Условные обозначения:

- - граница объекта, местоположение которого описано
- - границы муниципальных образований
- - границы населенных пунктов
- - границы зон с особыми условиями использования территорий
- - границы земельных участков по сведениям ЕГРН
- - поворотная точка границ объекта

Подпись _____ Дата « ____ » _____ 20 __ г.

Место для оттиска печати лица, составившего описание местоположения границ объекта

ОПИСАНИЕ МЕСТОПОЛОЖЕНИЯ ГРАНИЦ

Зона объектов отдыха и туризма О-4

(наименование объекта, местоположение границ которого описано (далее - объект))

Раздел 1

Сведения об объекте

№ п/п	Характеристики объекта	Описание характеристик
1	2	3
1.	Местоположение объекта	Московская область, городской округ Химки
2.	Площадь объекта +/- величина погрешности определения площади (Р +/- Дельта Р)	72609 кв. м ± 94 кв. м
3.	Иные характеристики объекта	Предельное количество этажей: 5 эт

Раздел 2

Сведения о местоположении границ объекта

1. Система координат МСК-50, зона 2

2. Сведения о характерных точках границ объекта

Обозначение характерных точек границ	Координаты, м		Метод определения координат характерной точки	Средняя квадратическая погрешность положения характерной точки (Мт), м	Описание обозначения точки на местности (при наличии)
	X	Y			
1	2	3	4	5	6
Участок 1					
1	485049.46	2179724.17	Картометрический	0,1	-
2	485005.27	2179696.27	Картометрический	0,1	-
3	484968.07	2179671.41	Картометрический	0,1	-
4	484939.20	2179648.25	Картометрический	0,1	-
5	484907.12	2179607.83	Картометрический	0,1	-
6	484865.27	2179529.97	Картометрический	0,1	-
7	484859.84	2179511.37	Картометрический	0,1	-
8	484875.63	2179412.12	Картометрический	0,1	-
9	484882.07	2179391.41	Картометрический	0,1	-
10	484939.09	2179396.61	Картометрический	0,1	-
11	484967.51	2179391.00	Картометрический	0,1	-
12	485013.06	2179365.45	Картометрический	0,1	-
13	485025.49	2179345.38	Картометрический	0,1	-
14	485164.26	2179326.88	Картометрический	0,1	-
15	485160.13	2179368.21	Картометрический	0,1	-
16	485138.55	2179446.35	Картометрический	0,1	-
17	485122.88	2179479.03	Картометрический	0,1	-
18	485103.78	2179537.98	Картометрический	0,1	-
19	485065.14	2179555.80	Картометрический	0,1	-
20	485071.14	2179569.88	Картометрический	0,1	-
21	485073.69	2179621.82	Картометрический	0,1	-
22	485101.98	2179670.53	Картометрический	0,1	-
23	485056.70	2179717.28	Картометрический	0,1	-
1	485049.46	2179724.17	Картометрический	0,1	-

Раздел 2

Сведения о местоположении границ объекта

3. Сведения о характерных точках части (частей) границы объекта

Обозначение характерных точек границ	Координаты, м		Метод определения координат характерной точки	Средняя квадратическая погрешность положения характерной точки (M _t), м	Описание обозначения точки на местности (при наличии)
	X	Y			
1	2	3	4	5	6
-	-	-	-	-	-

Раздел 3

Сведения о местоположении измененных (уточненных) границ объекта

1. Система координат -

2. Сведения о характерных точках границ объекта

Обозначение характерных точек границ	Существующие координаты, м		Измененные (уточненные) координаты, м		Метод определения координат характерной точки	Средняя квадратическая погрешность положения характерной точки (Mf), м	Описание обозначения точки на местности (при наличии)
	X	Y	X	Y			
1	2	3	4	5	6	7	8
-	-	-	-	-	-	-	

3. Сведения о характерных точках части (частей) границы объекта

Обозначение характерных точек границ	Существующие координаты, м		Измененные (уточненные) координаты, м		Метод определения координат характерной точки	Средняя квадратическая погрешность положения характерной точки (Mf), м	Описание обозначения точки на местности (при наличии)
	X	Y	X	Y			
1	2	3	4	5	6	7	8
-	-	-	-	-	-	-	

Раздел 4

План границ объекта



Масштаб 1:2000

Условные обозначения:

- - граница объекта, местоположение которого описано
- - границы земельных участков по сведениям ЕГРН
- - поворотная точка границ объекта

Подпись _____ Дата « ____ » _____ 20 ____ г.

Место для оттиска печати лица, составившего описание местоположения границ объекта

ОПИСАНИЕ МЕСТОПОЛОЖЕНИЯ ГРАНИЦ

Зона объектов отдыха и туризма О-4

(наименование объекта, местоположение границ которого описано (далее - объект))

Раздел 1

Сведения об объекте

№ п/п	Характеристики объекта	Описание характеристик
1	2	3
1.	Местоположение объекта	Московская область, городской округ Химки
2.	Площадь объекта +/- величина погрешности определения площади (Р +/- Дельта Р)	465976 кв. м ± 239 кв. м
3.	Иные характеристики объекта	Предельное количество этажей: 8 эт

Раздел 2

Сведения о местоположении границ объекта

1. Система координат МСК-50, зона 2

2. Сведения о характерных точках границ объекта

Обозначение характерных точек границ	Координаты, м		Метод определения координат характерной точки	Средняя квадратическая погрешность положения характерной точки (Мг), м	Описание обозначения точки на местности (при наличии)
	X	Y			
1	2	3	4	5	6
Участок 1					
1	491250.60	2186639.14	Картометрический	0,1	-
2	491256.98	2186654.35	Картометрический	0,1	-
3	491302.23	2186687.61	Картометрический	0,1	-
4	491328.06	2186696.47	Картометрический	0,1	-
5	491355.61	2186693.40	Картометрический	0,1	-
6	491357.25	2186693.82	Картометрический	0,1	-
7	491361.41	2186692.76	Картометрический	0,1	-
8	491385.86	2186666.46	Картометрический	0,1	-
9	491394.93	2186673.78	Картометрический	0,1	-
10	491397.08	2186675.51	Картометрический	0,1	-
11	491401.42	2186679.02	Картометрический	0,1	-
12	491469.18	2186733.72	Картометрический	0,1	-
13	491533.45	2186726.41	Картометрический	0,1	-
14	491561.28	2186736.91	Картометрический	0,1	-
15	491511.15	2186847.75	Картометрический	0,1	-
16	491510.27	2186849.71	Картометрический	0,1	-
17	491482.13	2186911.93	Картометрический	0,1	-
18	491549.92	2186924.74	Картометрический	0,1	-
19	491549.65	2186926.03	Картометрический	0,1	-
20	491548.96	2186929.39	Картометрический	0,1	-
21	491532.30	2187009.43	Картометрический	0,1	-
22	491547.56	2187037.39	Картометрический	0,1	-
23	491517.32	2187163.45	Картометрический	0,1	-
24	491426.66	2187156.79	Картометрический	0,1	-
25	491428.75	2187201.38	Картометрический	0,1	-
26	491444.79	2187206.51	Картометрический	0,1	-

Раздел 2

Сведения о местоположении границ объекта

Обозначение характерных точек границ	Координаты, м		Метод определения координат характерной точки	Средняя квадратическая погрешность положения характерной точки (Mf), м	Описание обозначения точки на местности (при наличии)
	X	Y			
1	2	3	4	5	6
27	491440.84	2187241.54	Картометрический	0,1	-
28	491400.20	2187238.84	Картометрический	0,1	-
29	491386.62	2187232.68	Картометрический	0,1	-
30	491374.18	2187215.56	Картометрический	0,1	-
31	491338.82	2187187.97	Картометрический	0,1	-
32	491298.71	2187175.85	Картометрический	0,1	-
33	491218.72	2187163.10	Картометрический	0,1	-
34	491193.96	2187164.55	Картометрический	0,1	-
35	491176.36	2187165.73	Картометрический	0,1	-
36	491170.63	2187165.91	Картометрический	0,1	-
37	491161.93	2187174.08	Картометрический	0,1	-
38	491127.64	2187149.60	Картометрический	0,1	-
39	491098.24	2187115.72	Картометрический	0,1	-
40	491109.58	2187075.09	Картометрический	0,1	-
41	491059.38	2187060.66	Картометрический	0,1	-
42	491062.08	2187045.84	Картометрический	0,1	-
43	490721.27	2186944.30	Картометрический	0,1	-
44	490786.89	2186646.24	Картометрический	0,1	-
45	490816.91	2186463.25	Картометрический	0,1	-
46	490848.79	2186271.03	Картометрический	0,1	-
47	490972.75	2186311.99	Картометрический	0,1	-
48	491012.48	2186329.67	Картометрический	0,1	-
49	491018.17	2186332.20	Картометрический	0,1	-
50	491045.98	2186344.58	Картометрический	0,1	-
51	491089.65	2186369.01	Картометрический	0,1	-
52	491248.71	2186457.06	Картометрический	0,1	-
53	491231.60	2186573.96	Картометрический	0,1	-
54	491239.42	2186615.62	Картометрический	0,1	-
55	491248.58	2186635.82	Картометрический	0,1	-
1	491250.60	2186639.14	Картометрический	0,1	-

Раздел 2

Сведения о местоположении границ объекта

3. Сведения о характерных точках части (частей) границы объекта

Обозначение характерных точек границ	Координаты, м		Метод определения координат характерной точки	Средняя квадратическая погрешность положения характерной точки (M _t), м	Описание обозначения точки на местности (при наличии)
	X	Y			
1	2	3	4	5	6
-	-	-	-	-	-

Раздел 3

Сведения о местоположении измененных (уточненных) границ объекта

1. Система координат -

2. Сведения о характерных точках границ объекта

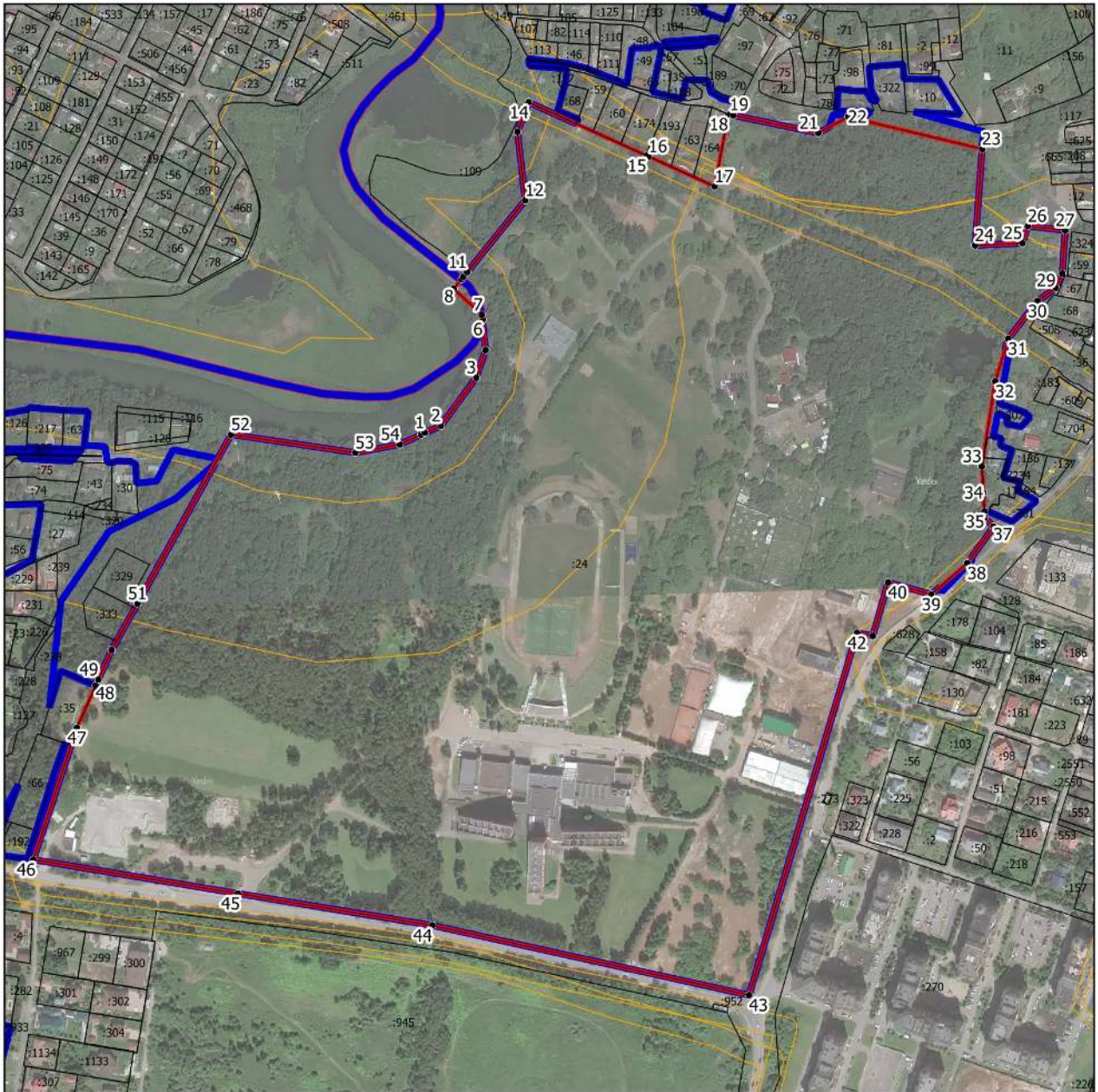
Обозначение характерных точек границ	Существующие координаты, м		Измененные (уточненные) координаты, м		Метод определения координат характерной точки	Средняя квадратическая погрешность положения характерной точки (Mf), м	Описание обозначения точки на местности (при наличии)
	X	Y	X	Y			
1	2	3	4	5	6	7	8
-	-	-	-	-	-	-	

3. Сведения о характерных точках части (частей) границы объекта

Обозначение характерных точек границ	Существующие координаты, м		Измененные (уточненные) координаты, м		Метод определения координат характерной точки	Средняя квадратическая погрешность положения характерной точки (Mf), м	Описание обозначения точки на местности (при наличии)
	X	Y	X	Y			
1	2	3	4	5	6	7	8
-	-	-	-	-	-	-	

Раздел 4

План границ объекта



Масштаб 1:5000

Условные обозначения:

- - граница объекта, местоположение которого описано
- - границы муниципальных образований
- - границы населенных пунктов
- - границы зон с особыми условиями использования территорий
- - границы земельных участков по сведениям ЕГРН
- - поворотная точка границ объекта

Подпись _____ Дата « ____ » _____ 20 ____ г.

Место для оттиска печати лица, составившего описание местоположения границ объекта