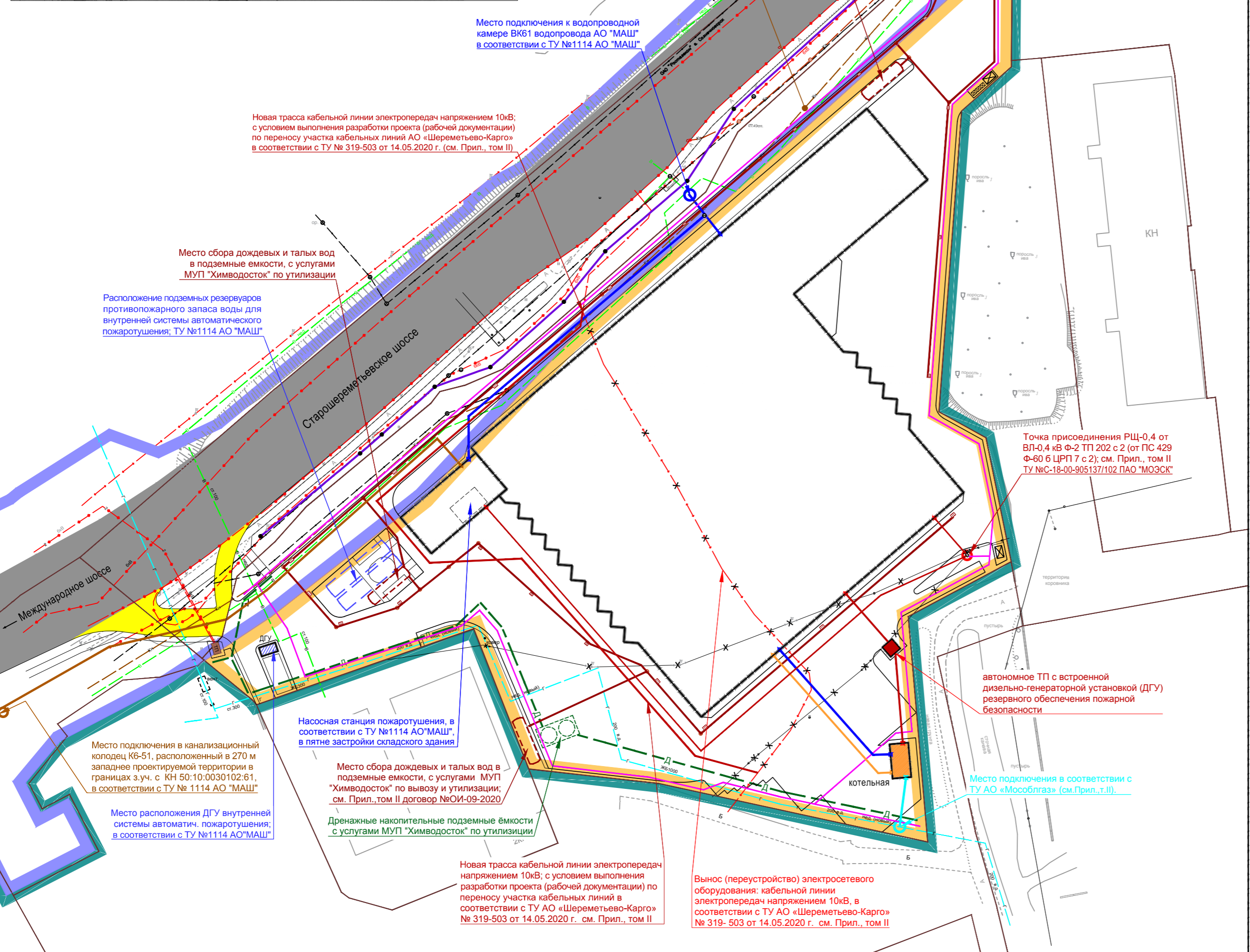
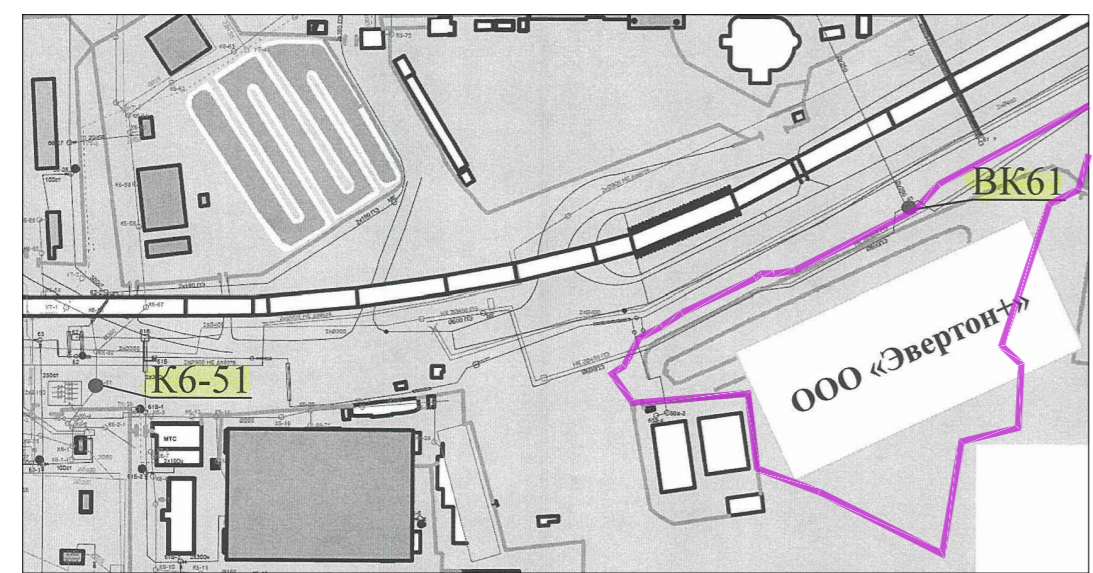


ПРОЕКТ ПЛАНИРОВКИ И ПРОЕКТ МЕЖЕВАНИЯ ТЕРРИТОРИИ, РАСПОЛОЖЕННОЙ ПО АДРЕСУ: МОСКОВСКАЯ ОБЛАСТЬ, ГОРОД ХИМКИ, ВБЛИЗИ КВАРТАЛА КЛЯЗЬМА

Схема размещения сетей и сооружений инженерно-технического обеспечения

Приложение к ТУ № 1114 от 5.09.2019 г. АО "МАШ". Схема расположения канализационного колодца К6-51, место подключения планируемого объекта к канализационной сети АО "МАШ".



Условные обозначения

Границы существующих и планируемых элементов планировочной структуры:<sup>1</sup>

- существующего элемента планировочной структуры: "территория, занятая линейным объектом и (или) предназначенная для размещения линейного объекта, за исключением элементов планировочной структуры"<sup>2</sup>
- существующего элемента планировочной структуры: "квартал"
- планируемого к установлению элемента планировочной структуры: "квартал"
- граница существующих земельных участков, поставленных на государственный кадастровый учет<sup>1</sup>
- линии, обозначающие объекты транспортной и инженерной инфраструктур, в том числе улицы, дороги, проезды<sup>3</sup>

Линии, обозначающие дороги, улицы, проезды, объекты транспортной инфраструктуры:

- существующая автодорога
- планируемые к реконструкции участки примыкания к автодороге<sup>3</sup>
- линии, обозначающие объекты транспортной инфраструктуры, в т.ч. планируемые проезды в границах проектируемой территории
- проектируемый шумозащитный экран ПК43+41.75 (ППТ, утв. 18.02.2014 №73/4) за границами проектируемой территории
- планируемые к размещению объекты капитального строительства

Линии, обозначающие объекты инженерной инфраструктуры, в том числе линии связи:

- | Сущ.                                     | Планир.                                  | Вид прокладки  |
|--|--|--|
| <span style="color: blue;">—</span>      | <span style="color: blue;">—</span>      | - водопровод подземный   |
| <span style="color: cyan;">—</span>      | <span style="color: cyan;">—</span>      | - газопровод в д. подземный  |
| <span style="color: red;">—</span>       | <span style="color: red;">—</span>       | - канализация дождевая подземная   |
| <span style="color: orange;">—</span>    | <span style="color: orange;">—</span>    | - канализация напорная подземная   |
| <span style="color: brown;">—</span>     | <span style="color: brown;">—</span>     | - канализация хоз.-бытовых стоков подземная  |
| <span style="color: black;">—</span>     | <span style="color: black;">—</span>     | - кабели связи подземные   |
| <span style="color: red;">—</span>       | <span style="color: red;">—</span>       | - эл. кабель низкого, высокого напряжения подземный  |
| <span style="color: red;">—</span>       | <span style="color: red;">—</span>       | - воздушная линия (ВЛ) электропередач  |
| <span style="color: red;">—</span>       | <span style="color: red;">—</span>       | - распределительный щит (РЩ)   |
| <span style="color: magenta;">—</span>   | <span style="color: magenta;">—</span>   | - эл. кабель освещения   |
| <span style="color: orange;">—</span>    | <span style="color: orange;">—</span>    | - теплотрасса  |
| <span style="color: green;">—</span>     | <span style="color: green;">—</span>     | - гидротехнические сооружения, дренаж (в т.ч. мероприятия по организации понижения уровня грунтовых вод)                         |
| <span style="color: red;">x x x x</span> | <span style="color: red;">x x x x</span> | - ликвидируемые инженерные сети (демонтаж)   |
| <span style="color: brown;">■</span>     | <span style="color: brown;">■</span>     | - трансформаторная подстанция <sup>4</sup>   |
| <span style="color: orange;">■</span>    | <span style="color: orange;">■</span>    | - котельная <sup>5</sup>   |
| <span style="color: gray;">■</span>      | <span style="color: gray;">■</span>      | - дизель-генераторная установка, в составе объектов инженерного обеспечения для внутренней системы автоматического пожаротушения |
| <span style="color: red;">□</span>       | <span style="color: red;">□</span>       | - подземные накопительные емкости для дождевых и талых вод с последующим вывозом спец.техники и утилизацией                      |
| <span style="color: blue;">□</span>      | <span style="color: blue;">□</span>      | - подземные резервуары противопожарного запаса воды для внутренней системы автоматического пожаротушения                         |
| <span style="color: green;">□</span>     | <span style="color: green;">□</span>     | - подземные накопительные емкости дренажной системы для сезонных вод, с обеспечением услуг по вывозу и утилизации                |

Места подключения к внешним источникам инженерно-технического обеспечения:

- - к водоснабжению
- - к газоснабжению
- - к электроснабжению
- - к бытовой канализации

Примечание:  
 1. Границы существующих элементов планировочной структуры, расположенных за границами территории КУРТ, границы существующих земельных участков, поставленных на государственный кадастровый учет, существующие объекты, здания, сооружения, расположенные за границами территории КУРТ, а также мероприятия, предусматривающиеся за границами территории КУРТ отображены в справочно-информационных целях и не являются предметом утверждения настоящей документации.  
 2. В соответствии с Приказом Министерства строительства и жилищно-коммунального хозяйства Российской Федерации от 25 апреля 2017 года N 738/пр, п.8 Улично-дорожная сеть.  
 3. Планируемая реконструкция участков примыкания к автодороге, на основании согласия, содержащего требования и условия ГБУ "Мосавтодор" от 21.10.2019 №29633667 (см. Приложение).  
 4. Планируемая автономная ТП с встроенной ДГУ для резервного обеспечения пожарной безопасности Складского комплекса: пожарной сигнализации, системы дымоудаления, объектов и устройств внутренней системы автоматического пожаротушения, в т.ч. насосной станции пожаротушения; (тип, вид и классификация ТП, в т.ч. вариант БКТП с ДГУ определяется по расчетам технологического процесса).  
 5. В соответствии с ТУ АО «Мособлгаз» от 06.10.2020 №Г2413-185/2 предусматривается подключение объекта капитального строительства складского назначения.

Согласовано	
Взам. инв. №	
Подп. и дата	
Инв. № подл.	

					Проект планировки и проект межевания территории, расположенной по адресу: Московская область, город Химки, вблизи квартала Клязьма			
Изм.	Кол.уч.	Лист	Док.	Подпись	Дата	Стадия	Лист	Листов
						ПП	5	9
Проект планировки территории. Материалы по обоснованию.						МП "АПУ-Химки"		
Схема размещения сетей и сооружений инженерно-технического обеспечения, М 1:1000								