

ОПИСАНИЕ МЕСТОПОЛОЖЕНИЯ ГРАНИЦ

Рекреационно-жилая зона Р-3.1

(наименование объекта, местоположение границ которого описано (далее - объект))

Раздел 1

Сведения об объекте

| № п/п | Характеристики объекта | Описание характеристик |
|-------|---|---|
| 1 | 2 | 3 |
| 1. | Местоположение объекта | Московская область, городской округ Химки |
| 2. | Площадь объекта +/- величина погрешности определения площади (Р +/- Дельта Р) | 120654 кв. м ± 122 кв. м |
| 3. | Иные характеристики объекта | Предельное количество этажей: 3 эт |

Раздел 2

Сведения о местоположении границ объекта

1. Система координат МСК-50, зона 2

2. Сведения о характерных точках границ объекта

| Обозначение характерных точек границ | Координаты, м | | Метод определения координат характерной точки | Средняя квадратическая погрешность положения характерной точки (Мг), м | Описание обозначения точки на местности (при наличии) |
|--|---------------|------------|---|---|---|
| | X | Y | | | |
| 1 | 2 | 3 | 4 | 5 | 6 |
| Участок 1 | | | | | |
| 1 | 485079.56 | 2179197.55 | Картометрический | 0,1 | - |
| 2 | 485136.61 | 2179180.17 | Картометрический | 0,1 | - |
| 3 | 485151.25 | 2179245.29 | Картометрический | 0,1 | - |
| 4 | 485168.02 | 2179319.90 | Картометрический | 0,1 | - |
| 5 | 485105.81 | 2179328.72 | Картометрический | 0,1 | - |
| 6 | 485100.97 | 2179296.05 | Картометрический | 0,1 | - |
| 7 | 485109.11 | 2179279.26 | Картометрический | 0,1 | - |
| 8 | 485102.83 | 2179249.87 | Картометрический | 0,1 | - |
| 1 | 485079.56 | 2179197.55 | Картометрический | 0,1 | - |
| Участок 2 | | | | | |
| 10 | 484767.20 | 2178630.32 | Картометрический | 0,1 | - |
| 11 | 484799.05 | 2178629.96 | Картометрический | 0,1 | - |
| 12 | 484799.74 | 2178693.28 | Картометрический | 0,1 | - |
| 13 | 484803.77 | 2178693.30 | Картометрический | 0,1 | - |
| 14 | 484802.26 | 2178758.89 | Картометрический | 0,1 | - |
| 15 | 484766.66 | 2178758.73 | Картометрический | 0,1 | - |
| 16 | 484764.44 | 2178758.73 | Картометрический | 0,1 | - |
| 17 | 484764.49 | 2178695.91 | Картометрический | 0,1 | - |
| 18 | 484764.50 | 2178692.95 | Картометрический | 0,1 | - |
| 19 | 484768.16 | 2178693.14 | Картометрический | 0,1 | - |
| 20 | 484767.98 | 2178688.95 | Картометрический | 0,1 | - |
| 21 | 484768.04 | 2178682.88 | Картометрический | 0,1 | - |
| 22 | 484768.18 | 2178671.25 | Картометрический | 0,1 | - |
| 23 | 484767.59 | 2178668.29 | Картометрический | 0,1 | - |
| 24 | 484767.58 | 2178659.26 | Картометрический | 0,1 | - |
| 10 | 484767.20 | 2178630.32 | Картометрический | 0,1 | - |

Раздел 2

Сведения о местоположении границ объекта

| Обозначение характерных точек границ | Координаты, м | | Метод определения координат характерной точки | Средняя квадратическая погрешность положения характерной точки (Mf), м | Описание обозначения точки на местности (при наличии) |
|--|---------------|------------|---|---|---|
| | X | Y | | | |
| 1 | 2 | 3 | 4 | 5 | 6 |
| Участок 3 | | | | | |
| 26 | 485040.81 | 2178770.01 | Картометрический | 0,1 | - |
| 27 | 485068.95 | 2178769.92 | Картометрический | 0,1 | - |
| 28 | 485111.95 | 2178769.76 | Картометрический | 0,1 | - |
| 29 | 485131.66 | 2178769.61 | Картометрический | 0,1 | - |
| 30 | 485141.15 | 2178768.36 | Картометрический | 0,1 | - |
| 31 | 485156.82 | 2178710.70 | Картометрический | 0,1 | - |
| 32 | 485146.70 | 2178708.03 | Картометрический | 0,1 | - |
| 33 | 485113.40 | 2178696.15 | Картометрический | 0,1 | - |
| 34 | 485108.36 | 2178759.44 | Картометрический | 0,1 | - |
| 35 | 485040.84 | 2178759.55 | Картометрический | 0,1 | - |
| 36 | 484963.05 | 2178759.66 | Картометрический | 0,1 | - |
| 37 | 484962.15 | 2178705.80 | Картометрический | 0,1 | - |
| 38 | 484968.32 | 2178699.84 | Картометрический | 0,1 | - |
| 39 | 484960.91 | 2178630.49 | Картометрический | 0,1 | - |
| 40 | 485118.00 | 2178630.19 | Картометрический | 0,1 | - |
| 41 | 485150.18 | 2178629.90 | Картометрический | 0,1 | - |
| 42 | 485146.28 | 2178686.40 | Картометрический | 0,1 | - |
| 43 | 485148.83 | 2178686.65 | Картометрический | 0,1 | - |
| 44 | 485154.61 | 2178628.66 | Картометрический | 0,1 | - |
| 45 | 485173.79 | 2178628.22 | Картометрический | 0,1 | - |
| 46 | 485198.34 | 2178618.73 | Картометрический | 0,1 | - |
| 47 | 485202.29 | 2178617.13 | Картометрический | 0,1 | - |
| 48 | 485220.74 | 2178609.62 | Картометрический | 0,1 | - |
| 49 | 485251.69 | 2178621.15 | Картометрический | 0,1 | - |
| 50 | 485256.29 | 2178627.83 | Картометрический | 0,1 | - |
| 51 | 485254.34 | 2178654.24 | Картометрический | 0,1 | - |
| 52 | 485246.06 | 2178677.60 | Картометрический | 0,1 | - |
| 53 | 485263.64 | 2178688.96 | Картометрический | 0,1 | - |
| 54 | 485256.76 | 2178729.76 | Картометрический | 0,1 | - |

Раздел 2

Сведения о местоположении границ объекта

| Обозначение характерных точек границ | Координаты, м | | Метод определения координат характерной точки | Средняя квадратическая погрешность положения характерной точки (Mf), м | Описание обозначения точки на местности (при наличии) |
|--|---------------|------------|---|---|---|
| | X | Y | | | |
| 1 | 2 | 3 | 4 | 5 | 6 |
| 55 | 485242.55 | 2178813.99 | Картометрический | 0,1 | - |
| 56 | 485213.16 | 2178791.65 | Картометрический | 0,1 | - |
| 57 | 485211.31 | 2178796.11 | Картометрический | 0,1 | - |
| 58 | 485222.28 | 2178803.87 | Картометрический | 0,1 | - |
| 59 | 485225.26 | 2178806.11 | Картометрический | 0,1 | - |
| 60 | 485229.87 | 2178810.59 | Картометрический | 0,1 | - |
| 61 | 485239.52 | 2178820.42 | Картометрический | 0,1 | - |
| 62 | 485211.01 | 2178860.08 | Картометрический | 0,1 | - |
| 63 | 485191.02 | 2178907.69 | Картометрический | 0,1 | - |
| 64 | 485171.81 | 2178942.82 | Картометрический | 0,1 | - |
| 65 | 485153.45 | 2178981.96 | Картометрический | 0,1 | - |
| 66 | 485118.54 | 2179022.74 | Картометрический | 0,1 | - |
| 67 | 485114.02 | 2179013.99 | Картометрический | 0,1 | - |
| 68 | 485109.38 | 2179012.10 | Картометрический | 0,1 | - |
| 69 | 485102.56 | 2179010.65 | Картометрический | 0,1 | - |
| 70 | 485093.82 | 2179008.64 | Картометрический | 0,1 | - |
| 71 | 485093.50 | 2179008.56 | Картометрический | 0,1 | - |
| 72 | 485025.27 | 2178975.38 | Картометрический | 0,1 | - |
| 73 | 485043.08 | 2178936.53 | Картометрический | 0,1 | - |
| 74 | 485045.73 | 2178930.75 | Картометрический | 0,1 | - |
| 75 | 485077.96 | 2178908.10 | Картометрический | 0,1 | - |
| 76 | 485074.38 | 2178902.88 | Картометрический | 0,1 | - |
| 77 | 485060.96 | 2178895.32 | Картометрический | 0,1 | - |
| 78 | 485043.04 | 2178895.35 | Картометрический | 0,1 | - |
| 79 | 485042.72 | 2178886.50 | Картометрический | 0,1 | - |
| 80 | 485018.72 | 2178887.19 | Картометрический | 0,1 | - |
| 81 | 485018.85 | 2178882.41 | Картометрический | 0,1 | - |
| 82 | 485018.11 | 2178882.33 | Картометрический | 0,1 | - |
| 83 | 485018.74 | 2178877.36 | Картометрический | 0,1 | - |
| 84 | 485038.39 | 2178880.86 | Картометрический | 0,1 | - |

Раздел 2

Сведения о местоположении границ объекта

| Обозначение характерных точек границ | Координаты, м | | Метод определения координат характерной точки | Средняя квадратическая погрешность положения характерной точки (Mf), м | Описание обозначения точки на местности (при наличии) |
|--|---------------|------------|---|---|---|
| | X | Y | | | |
| 1 | 2 | 3 | 4 | 5 | 6 |
| 85 | 485050.04 | 2178881.98 | Картометрический | 0,1 | - |
| 86 | 485055.88 | 2178881.82 | Картометрический | 0,1 | - |
| 87 | 485065.35 | 2178879.79 | Картометрический | 0,1 | - |
| 88 | 485072.38 | 2178858.84 | Картометрический | 0,1 | - |
| 89 | 485063.86 | 2178827.69 | Картометрический | 0,1 | - |
| 90 | 485033.72 | 2178824.92 | Картометрический | 0,1 | - |
| 91 | 485039.40 | 2178804.93 | Картометрический | 0,1 | - |
| 26 | 485040.81 | 2178770.01 | Картометрический | 0,1 | - |
| Участок 4 | | | | | |
| 93 | 486400.25 | 2179332.17 | Картометрический | 0,1 | - |
| 94 | 486399.81 | 2179331.82 | Картометрический | 0,1 | - |
| 95 | 486400.96 | 2179307.73 | Картометрический | 0,1 | - |
| 96 | 486330.96 | 2179316.13 | Картометрический | 0,1 | - |
| 97 | 486327.84 | 2179317.43 | Картометрический | 0,1 | - |
| 98 | 486327.16 | 2179317.31 | Картометрический | 0,1 | - |
| 99 | 486344.16 | 2179280.05 | Картометрический | 0,1 | - |
| 100 | 486412.02 | 2179266.56 | Картометрический | 0,1 | - |
| 101 | 486428.78 | 2179323.91 | Картометрический | 0,1 | - |
| 93 | 486400.25 | 2179332.17 | Картометрический | 0,1 | - |
| Участок 5 | | | | | |
| 103 | 483567.91 | 2180553.49 | Картометрический | 0,1 | - |
| 104 | 483562.24 | 2180553.26 | Картометрический | 0,1 | - |
| 105 | 483545.02 | 2180517.74 | Картометрический | 0,1 | - |
| 106 | 483578.09 | 2180453.70 | Картометрический | 0,1 | - |
| 107 | 483592.73 | 2180379.34 | Картометрический | 0,1 | - |
| 108 | 483596.96 | 2180361.54 | Картометрический | 0,1 | - |
| 109 | 483652.12 | 2180351.49 | Картометрический | 0,1 | - |
| 110 | 483660.46 | 2180349.96 | Картометрический | 0,1 | - |
| 111 | 483684.76 | 2180289.65 | Картометрический | 0,1 | - |
| 112 | 483692.37 | 2180298.49 | Картометрический | 0,1 | - |

Раздел 2

Сведения о местоположении границ объекта

| Обозначение характерных точек границ | Координаты, м | | Метод определения координат характерной точки | Средняя квадратическая погрешность положения характерной точки (Mf), м | Описание обозначения точки на местности (при наличии) |
|--|---------------|------------|---|---|---|
| | X | Y | | | |
| 1 | 2 | 3 | 4 | 5 | 6 |
| 113 | 483693.31 | 2180390.72 | Картометрический | 0,1 | - |
| 114 | 483694.01 | 2180459.64 | Картометрический | 0,1 | - |
| 115 | 483694.10 | 2180467.52 | Картометрический | 0,1 | - |
| 116 | 483694.04 | 2180489.91 | Картометрический | 0,1 | - |
| 117 | 483681.96 | 2180520.55 | Картометрический | 0,1 | - |
| 118 | 483681.89 | 2180520.73 | Картометрический | 0,1 | - |
| 119 | 483688.26 | 2180545.26 | Картометрический | 0,1 | - |
| 120 | 483696.82 | 2180578.49 | Картометрический | 0,1 | - |
| 121 | 483687.72 | 2180575.86 | Картометрический | 0,1 | - |
| 122 | 483668.30 | 2180520.12 | Картометрический | 0,1 | - |
| 123 | 483595.61 | 2180498.13 | Картометрический | 0,1 | - |
| 124 | 483568.24 | 2180552.83 | Картометрический | 0,1 | - |
| 103 | 483567.91 | 2180553.49 | Картометрический | 0,1 | - |
| Участок 6 | | | | | |
| 126 | 492200.49 | 2187494.43 | Картометрический | 0,1 | - |
| 127 | 492190.11 | 2187526.97 | Картометрический | 0,1 | - |
| 128 | 492170.84 | 2187524.67 | Картометрический | 0,1 | - |
| 129 | 492171.03 | 2187477.21 | Картометрический | 0,1 | - |
| 130 | 492155.00 | 2187464.88 | Картометрический | 0,1 | - |
| 131 | 492148.25 | 2187461.21 | Картометрический | 0,1 | - |
| 132 | 492112.25 | 2187440.69 | Картометрический | 0,1 | - |
| 133 | 492103.63 | 2187440.84 | Картометрический | 0,1 | - |
| 134 | 492078.33 | 2187435.23 | Картометрический | 0,1 | - |
| 135 | 492036.98 | 2187431.20 | Картометрический | 0,1 | - |
| 136 | 492037.42 | 2187411.09 | Картометрический | 0,1 | - |
| 137 | 492035.39 | 2187408.09 | Картометрический | 0,1 | - |
| 138 | 492034.75 | 2187401.81 | Картометрический | 0,1 | - |
| 139 | 492027.08 | 2187396.31 | Картометрический | 0,1 | - |
| 140 | 492035.31 | 2187391.25 | Картометрический | 0,1 | - |
| 141 | 492059.40 | 2187378.83 | Картометрический | 0,1 | - |

Раздел 2

Сведения о местоположении границ объекта

| Обозначение характерных точек границ | Координаты, м | | Метод определения координат характерной точки | Средняя квадратическая погрешность положения характерной точки (Mf), м | Описание обозначения точки на местности (при наличии) |
|--|---------------|------------|---|---|---|
| | X | Y | | | |
| 1 | 2 | 3 | 4 | 5 | 6 |
| 142 | 492082.14 | 2187359.82 | Картометрический | 0,1 | - |
| 143 | 492101.13 | 2187336.04 | Картометрический | 0,1 | - |
| 144 | 492113.69 | 2187332.23 | Картометрический | 0,1 | - |
| 145 | 492109.14 | 2187345.31 | Картометрический | 0,1 | - |
| 146 | 492109.43 | 2187358.74 | Картометрический | 0,1 | - |
| 147 | 492110.61 | 2187364.15 | Картометрический | 0,1 | - |
| 148 | 492112.66 | 2187371.33 | Картометрический | 0,1 | - |
| 149 | 492126.21 | 2187384.46 | Картометрический | 0,1 | - |
| 150 | 492134.98 | 2187387.70 | Картометрический | 0,1 | - |
| 151 | 492143.77 | 2187390.86 | Картометрический | 0,1 | - |
| 152 | 492160.63 | 2187397.25 | Картометрический | 0,1 | - |
| 153 | 492165.58 | 2187398.51 | Картометрический | 0,1 | - |
| 154 | 492172.32 | 2187410.51 | Картометрический | 0,1 | - |
| 155 | 492178.97 | 2187432.06 | Картометрический | 0,1 | - |
| 156 | 492183.81 | 2187452.22 | Картометрический | 0,1 | - |
| 157 | 492192.55 | 2187471.61 | Картометрический | 0,1 | - |
| 158 | 492199.35 | 2187490.96 | Картометрический | 0,1 | - |
| 126 | 492200.49 | 2187494.43 | Картометрический | 0,1 | - |

3. Сведения о характерных точках части (частей) границы объекта

| Обозначение характерных точек границ | Координаты, м | | Метод определения координат характерной точки | Средняя квадратическая погрешность положения характерной точки (Mf), м | Описание обозначения точки на местности (при наличии) |
|--|---------------|---|---|---|---|
| | X | Y | | | |
| 1 | 2 | 3 | 4 | 5 | 6 |
| - | - | - | - | - | - |

Раздел 3

Сведения о местоположении измененных (уточненных) границ объекта

1. Система координат -

2. Сведения о характерных точках границ объекта

| Обозначение характерных точек границ | Существующие координаты, м | | Измененные (уточненные) координаты, м | | Метод определения координат характерной точки | Средняя квадратическая погрешность положения характерной точки (Mf), м | Описание обозначения точки на местности (при наличии) |
|--------------------------------------|----------------------------|---|---------------------------------------|---|---|--|---|
| | X | Y | X | Y | | | |
| 1 | 2 | 3 | 4 | 5 | 6 | 7 | 8 |
| - | - | - | - | - | - | - | |

3. Сведения о характерных точках части (частей) границы объекта

| Обозначение характерных точек границ | Существующие координаты, м | | Измененные (уточненные) координаты, м | | Метод определения координат характерной точки | Средняя квадратическая погрешность положения характерной точки (Mf), м | Описание обозначения точки на местности (при наличии) |
|--------------------------------------|----------------------------|---|---------------------------------------|---|---|--|---|
| | X | Y | X | Y | | | |
| 1 | 2 | 3 | 4 | 5 | 6 | 7 | 8 |
| - | - | - | - | - | - | - | |

Раздел 4
План границ объекта



Масштаб 1:1000

Условные обозначения:

- - граница объекта, местоположение которого описано
- - границы земельных участков по сведениям ЕГРН
- - поворотная точка границ объекта

Подпись _____ Дата « ____ » _____ 20__ г.

Место для оттиска печати лица, составившего описание местоположения границ объекта

Раздел 4
План границ объекта



Масштаб 1:1000

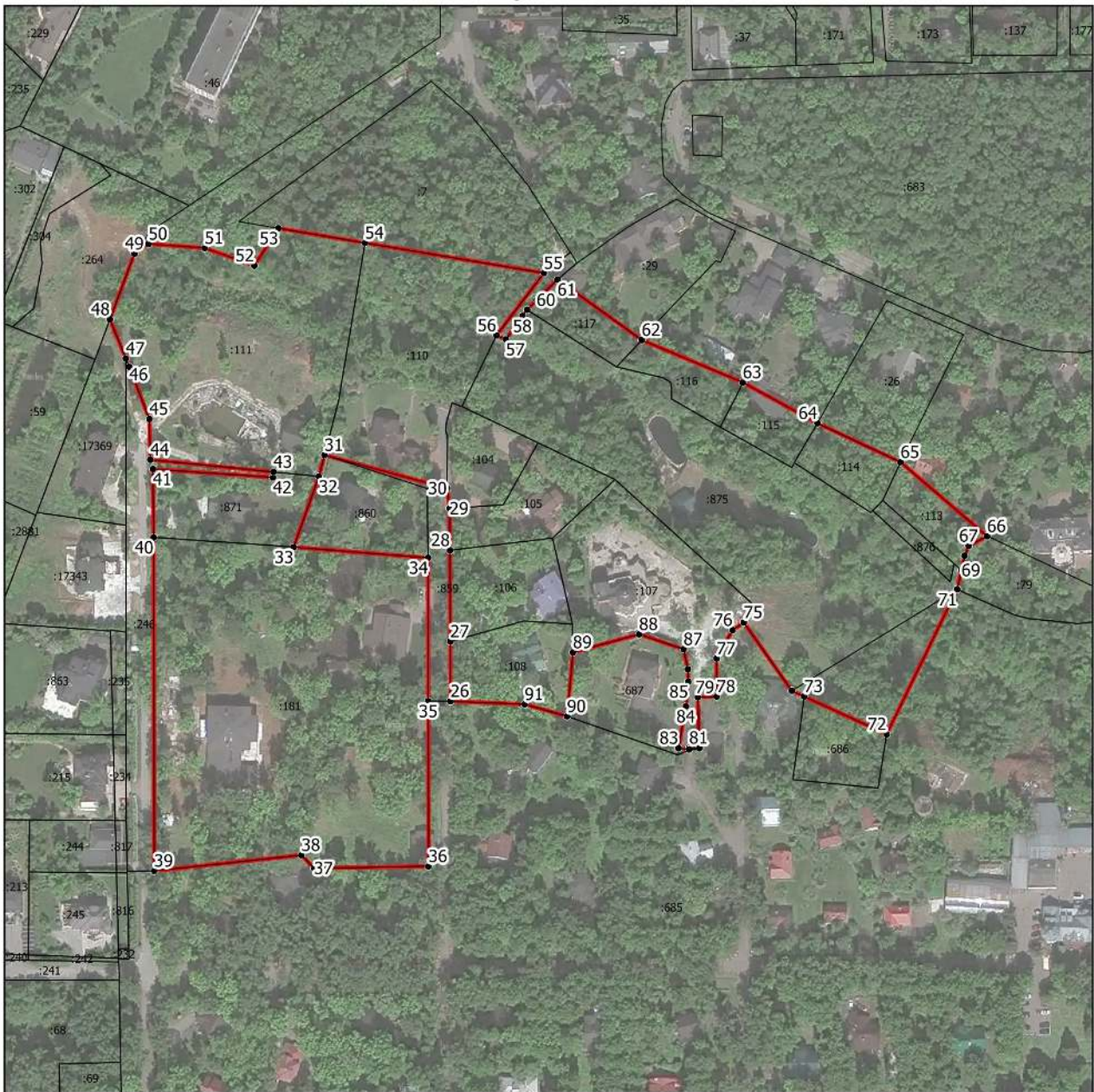
Условные обозначения:

- - граница объекта, местоположение которого описано
- - границы земельных участков по сведениям ЕГРН
- - поворотная точка границ объекта

Подпись _____ Дата « ____ » _____ 20__ г.

Место для оттиска печати лица, составившего описание местоположения границ объекта

Раздел 4
План границ объекта



Масштаб 1:2500

Условные обозначения:

- - граница объекта, местоположение которого описано
- - границы земельных участков по сведениям ЕГРН
- - поворотная точка границ объекта

Подпись _____ Дата « ____ » _____ 20__ г.

Место для оттиска печати лица, составившего описание местоположения границ объекта

Раздел 4
План границ объекта



Масштаб 1:500

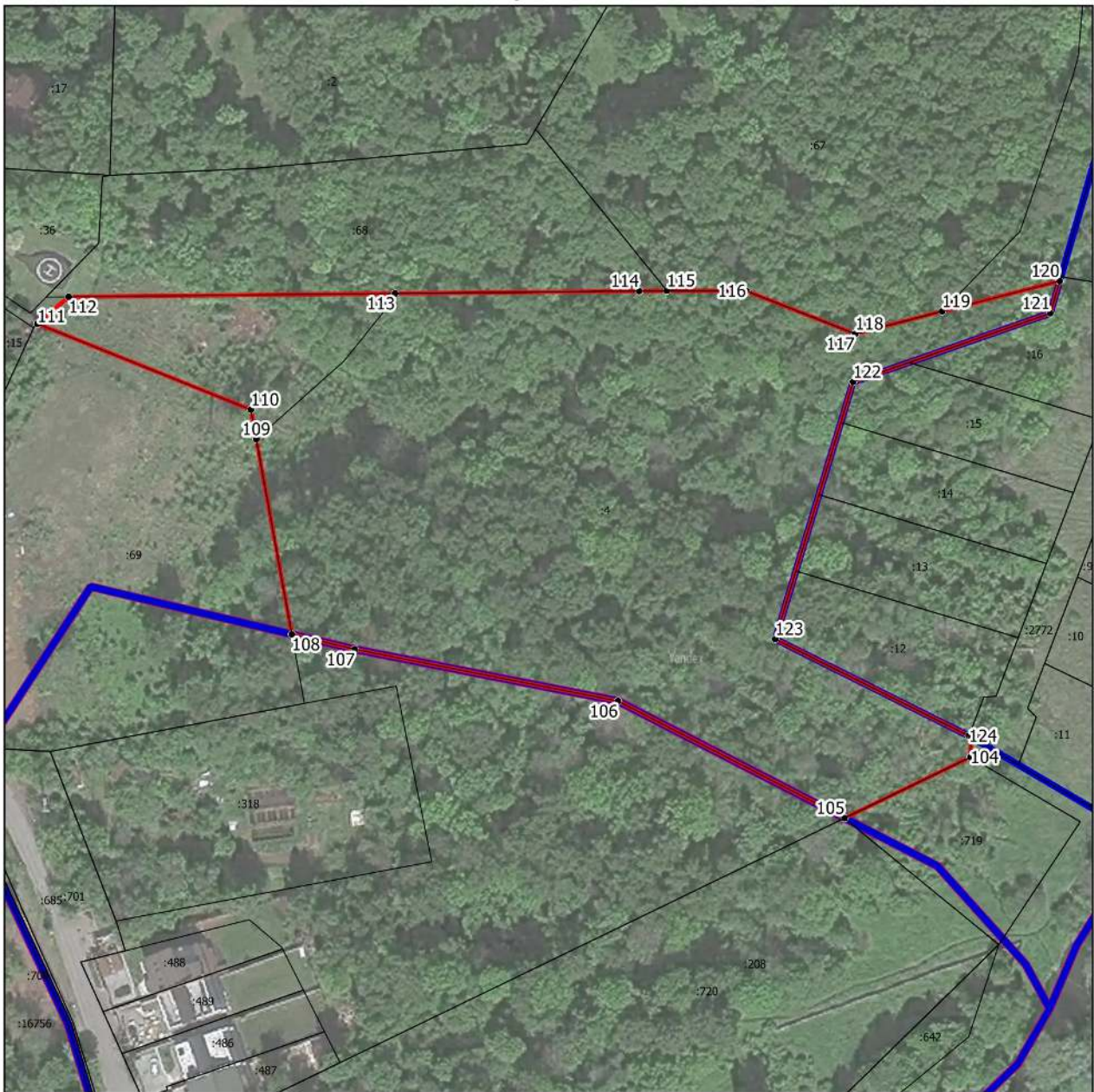
Условные обозначения:

- - граница объекта, местоположение которого описано
- - границы населенных пунктов
- - границы зон с особыми условиями использования территорий
- - границы земельных участков по сведениям ЕГРН
- - поворотная точка границ объекта

Подпись _____ Дата « ____ » _____ 20__ г.

Место для оттиска печати лица, составившего описание местоположения границ объекта

Раздел 4
План границ объекта



Масштаб 1:1500

Условные обозначения:

- - граница объекта, местоположение которого описано
- - границы муниципальных образований
- - границы населенных пунктов
- - границы земельных участков по сведениям ЕГРН
- - поворотная точка границ объекта

Подпись _____ Дата « ____ » _____ 20 ____ г.







Место для оттиска печати лица, составившего описание местоположения границ объекта

Раздел 4
План границ объекта



Масштаб

Условные обозначения:

-  - граница объекта, местоположение которого описано
-  - границы муниципальных образований
-  - границы населенных пунктов
-  - границы зон с особыми условиями использования территорий
-  - границы земельных участков по сведениям ЕГРН
-  - поворотная точка границ объекта

Подпись _____ Дата « ____ » _____ 20__ г.

Место для оттиска печати лица, составившего описание местоположения границ объекта

ОПИСАНИЕ МЕСТОПОЛОЖЕНИЯ ГРАНИЦ

Рекреационно-жилая зона Р-3.2

(наименование объекта, местоположение границ которого описано (далее - объект))

Раздел 1

Сведения об объекте

| № п/п | Характеристики объекта | Описание характеристик |
|-------|---|---|
| 1 | 2 | 3 |
| 1. | Местоположение объекта | Московская область, городской округ Химки |
| 2. | Площадь объекта +/- величина погрешности определения площади (Р +/- Дельта Р) | 75758 кв. м ± 96 кв. м |
| 3. | Иные характеристики объекта | Предельное количество этажей: 3 эт |

Раздел 2

Сведения о местоположении границ объекта

1. Система координат МСК-50, зона 2

2. Сведения о характерных точках границ объекта

| Обозначение характерных точек границ | Координаты, м | | Метод определения координат характерной точки | Средняя квадратическая погрешность положения характерной точки (Мг), м | Описание обозначения точки на местности (при наличии) |
|--|---------------|------------|---|---|---|
| | X | Y | | | |
| 1 | 2 | 3 | 4 | 5 | 6 |
| Участок 1 | | | | | |
| 1 | 487462.08 | 2187686.91 | Картометрический | 0,1 | - |
| 2 | 487461.08 | 2187687.15 | Картометрический | 0,1 | - |
| 3 | 487463.33 | 2187805.17 | Картометрический | 0,1 | - |
| 4 | 487307.13 | 2187794.08 | Картометрический | 0,1 | - |
| 5 | 487227.56 | 2187781.87 | Картометрический | 0,1 | - |
| 6 | 487208.17 | 2187778.89 | Картометрический | 0,1 | - |
| 7 | 487198.78 | 2187777.46 | Картометрический | 0,1 | - |
| 8 | 487128.73 | 2187760.29 | Картометрический | 0,1 | - |
| 9 | 487028.27 | 2187727.22 | Картометрический | 0,1 | - |
| 10 | 486952.68 | 2187694.80 | Картометрический | 0,1 | - |
| 11 | 486862.88 | 2187646.83 | Картометрический | 0,1 | - |
| 12 | 486779.10 | 2187590.68 | Картометрический | 0,1 | - |
| 13 | 486752.20 | 2187569.62 | Картометрический | 0,1 | - |
| 14 | 486756.36 | 2187564.55 | Картометрический | 0,1 | - |
| 15 | 486766.81 | 2187551.86 | Картометрический | 0,1 | - |
| 16 | 486970.82 | 2187619.66 | Картометрический | 0,1 | - |
| 17 | 487093.52 | 2187701.43 | Картометрический | 0,1 | - |
| 18 | 487107.23 | 2187710.74 | Картометрический | 0,1 | - |
| 19 | 487162.73 | 2187733.30 | Картометрический | 0,1 | - |
| 20 | 487188.06 | 2187734.67 | Картометрический | 0,1 | - |
| 21 | 487208.49 | 2187730.72 | Картометрический | 0,1 | - |
| 22 | 487208.45 | 2187736.75 | Картометрический | 0,1 | - |
| 23 | 487212.20 | 2187736.80 | Картометрический | 0,1 | - |
| 24 | 487224.24 | 2187736.31 | Картометрический | 0,1 | - |
| 25 | 487226.99 | 2187735.75 | Картометрический | 0,1 | - |
| 26 | 487227.05 | 2187728.53 | Картометрический | 0,1 | - |

Раздел 2

Сведения о местоположении границ объекта

| Обозначение характерных точек границ | Координаты, м | | Метод определения координат характерной точки | Средняя квадратическая погрешность положения характерной точки (Mt), м | Описание обозначения точки на местности (при наличии) |
|--|---------------|------------|---|---|---|
| | X | Y | | | |
| 1 | 2 | 3 | 4 | 5 | 6 |
| 27 | 487249.38 | 2187727.84 | Картометрический | 0,1 | - |
| 28 | 487381.20 | 2187689.23 | Картометрический | 0,1 | - |
| 29 | 487461.79 | 2187672.07 | Картометрический | 0,1 | - |
| 1 | 487462.08 | 2187686.91 | Картометрический | 0,1 | - |
| Участок 2 | | | | | |
| 31 | 487581.04 | 2187718.25 | Картометрический | 0,1 | - |
| 32 | 487651.16 | 2187738.65 | Картометрический | 0,1 | - |
| 33 | 487892.45 | 2187742.31 | Картометрический | 0,1 | - |
| 34 | 487900.93 | 2187743.66 | Картометрический | 0,1 | - |
| 35 | 487901.08 | 2187777.06 | Картометрический | 0,1 | - |
| 36 | 487898.68 | 2187832.16 | Картометрический | 0,1 | - |
| 37 | 487753.13 | 2187823.39 | Картометрический | 0,1 | - |
| 38 | 487579.26 | 2187812.91 | Картометрический | 0,1 | - |
| 31 | 487581.04 | 2187718.25 | Картометрический | 0,1 | - |
| 3. Сведения о характерных точках части (частей) границы объекта | | | | | |
| Обозначение характерных точек границ | Координаты, м | | Метод определения координат характерной точки | Средняя квадратическая погрешность положения характерной точки (Mt), м | Описание обозначения точки на местности (при наличии) |
| | X | Y | | | |
| 1 | 2 | 3 | 4 | 5 | 6 |
| - | - | - | - | - | - |

Раздел 3

Сведения о местоположении измененных (уточненных) границ объекта

1. Система координат -

2. Сведения о характерных точках границ объекта

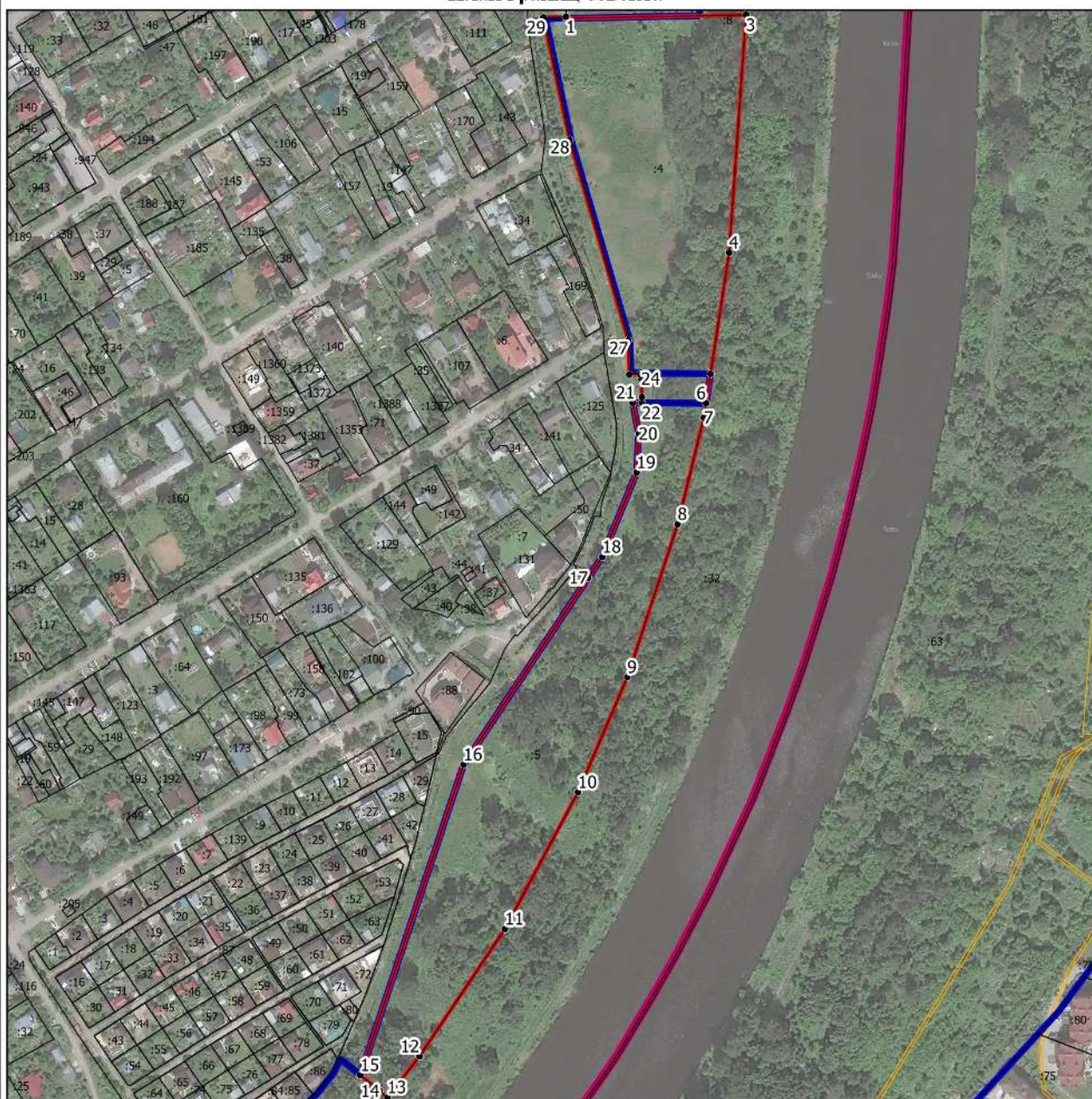
| Обозначение характерных точек границ | Существующие координаты, м | | Измененные (уточненные) координаты, м | | Метод определения координат характерной точки | Средняя квадратическая погрешность положения характерной точки (Mf), м | Описание обозначения точки на местности (при наличии) |
|--------------------------------------|----------------------------|---|---------------------------------------|---|---|--|---|
| | X | Y | X | Y | | | |
| 1 | 2 | 3 | 4 | 5 | 6 | 7 | 8 |
| - | - | - | - | - | - | - | |

3. Сведения о характерных точках части (частей) границы объекта

| Обозначение характерных точек границ | Существующие координаты, м | | Измененные (уточненные) координаты, м | | Метод определения координат характерной точки | Средняя квадратическая погрешность положения характерной точки (Mf), м | Описание обозначения точки на местности (при наличии) |
|--------------------------------------|----------------------------|---|---------------------------------------|---|---|--|---|
| | X | Y | X | Y | | | |
| 1 | 2 | 3 | 4 | 5 | 6 | 7 | 8 |
| - | - | - | - | - | - | - | |

Раздел 4

План границ объекта



Масштаб 1:3500

Условные обозначения:

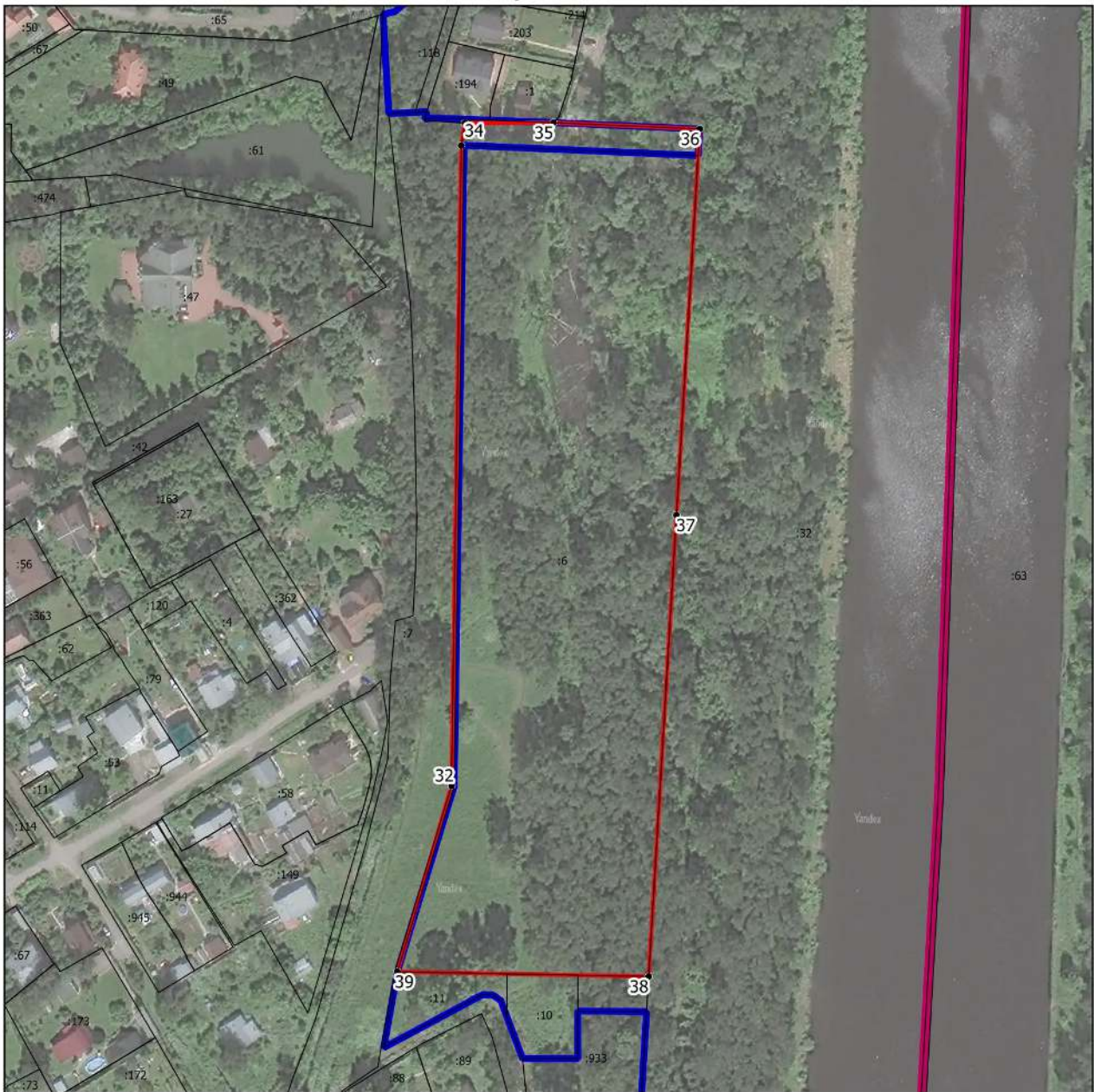
- - граница объекта, местоположение которого описано
- - границы муниципальных образований
- - границы населенных пунктов
- - границы зон с особыми условиями использования территорий
- - границы земельных участков по сведениям ЕГРН
- - поворотная точка границ объекта

Подпись _____ Дата « ____ » _____ 20 __ г.

Место для оттиска печати лица, составившего описание местоположения границ объекта

Раздел 4

План границ объекта



Масштаб 1:2000

Условные обозначения:

- - граница объекта, местоположение которого описано
- - границы муниципальных образований
- - границы населенных пунктов
- - границы земельных участков по сведениям ЕГРН
- - поворотная точка границ объекта

Подпись _____ Дата « ____ » _____ 20 __ г.

Место для оттиска печати лица, составившего описание местоположения границ объекта