

# ОПИСАНИЕ МЕСТОПОЛОЖЕНИЯ ГРАНИЦ

## Зона транспортной инфраструктуры Т-1

(наименование объекта, местоположение границ которого описано (далее - объект))

### Раздел 1

#### Сведения об объекте

№ п/п	Характеристики объекта	Описание характеристик
1	2	3
1.	Местоположение объекта	Московская область, городской округ Химки
2.	Площадь объекта +/- величина погрешности определения площади (Р +/- Дельта Р)	11885 кв. м ± 38 кв. м
3.	Иные характеристики объекта	Предельное количество этажей: 4 эт

## Раздел 2

### Сведения о местоположении границ объекта

1. Система координат МСК-50, зона 2

2. Сведения о характерных точках границ объекта

Обозначение характерных точек границ	Координаты, м		Метод определения координат характерной точки	Средняя квадратическая погрешность положения характерной точки (Мт), м	Описание обозначения точки на местности (при наличии)
	X	Y			
1	2	3	4	5	6
<b>Участок 1</b>					
1	484297.00	2185666.22	Картометрический	0,1	-
2	484316.54	2185641.14	Картометрический	0,1	-
3	484362.52	2185582.12	Картометрический	0,1	-
4	484371.33	2185570.55	Картометрический	0,1	-
5	484434.02	2185489.81	Картометрический	0,1	-
6	484446.28	2185499.14	Картометрический	0,1	-
7	484470.67	2185518.12	Картометрический	0,1	-
8	484475.31	2185521.70	Картометрический	0,1	-
9	484430.60	2185578.98	Картометрический	0,1	-
10	484424.68	2185587.07	Картометрический	0,1	-
11	484423.92	2185588.68	Картометрический	0,1	-
12	484423.06	2185590.51	Картометрический	0,1	-
13	484390.76	2185633.39	Картометрический	0,1	-
14	484360.69	2185673.14	Картометрический	0,1	-
15	484341.02	2185696.31	Картометрический	0,1	-
16	484338.49	2185699.67	Картометрический	0,1	-
17	484312.78	2185678.23	Картометрический	0,1	-
1	484297.00	2185666.22	Картометрический	0,1	-

## Раздел 2

Сведения о местоположении границ объекта

### 3. Сведения о характерных точках части (частей) границы объекта

Обозначение характерных точек границ	Координаты, м		Метод определения координат характерной точки	Средняя квадратическая погрешность положения характерной точки (M <sub>t</sub> ), м	Описание обозначения точки на местности (при наличии)
	X	Y			
1	2	3	4	5	6
-	-	-	-	-	-

## Раздел 3

Сведения о местоположении измененных (уточненных) границ объекта

1. Система координат -

2. Сведения о характерных точках границ объекта

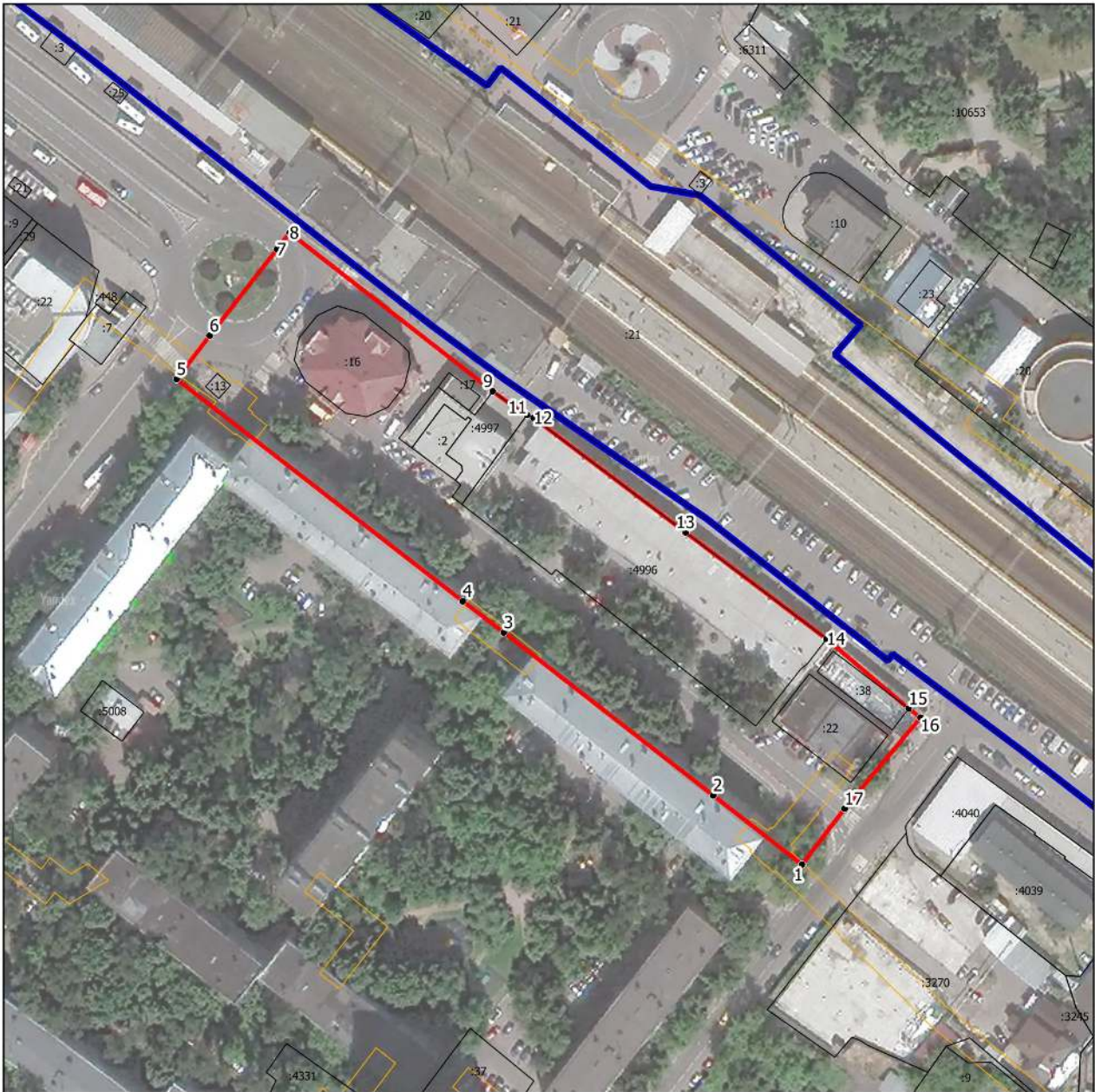
Обозначение характерных точек границ	Существующие координаты, м		Измененные (уточненные) координаты, м		Метод определения координат характерной точки	Средняя квадратическая погрешность положения характерной точки (Mf), м	Описание обозначения точки на местности (при наличии)
	X	Y	X	Y			
1	2	3	4	5	6	7	8
-	-	-	-	-	-	-	

3. Сведения о характерных точках части (частей) границы объекта

Обозначение характерных точек границ	Существующие координаты, м		Измененные (уточненные) координаты, м		Метод определения координат характерной точки	Средняя квадратическая погрешность положения характерной точки (Mf), м	Описание обозначения точки на местности (при наличии)
	X	Y	X	Y			
1	2	3	4	5	6	7	8
-	-	-	-	-	-	-	

## Раздел 4

### План границ объекта



Масштаб 1:1500

Условные обозначения:

- - граница объекта, местоположение которого описано
- - границы населенных пунктов
- - границы зон с особыми условиями использования территорий
- - границы земельных участков по сведениям ЕГРН
- - поворотная точка границ объекта

Подпись \_\_\_\_\_ Дата « \_\_\_\_ » \_\_\_\_\_ 20\_\_ г.

Место для оттиска печати лица, составившего описание местоположения границ объекта

# ОПИСАНИЕ МЕСТОПОЛОЖЕНИЯ ГРАНИЦ

## Зона транспортной инфраструктуры Т-2

(наименование объекта, местоположение границ которого описано (далее - объект))

### Раздел 1

#### Сведения об объекте

№ п/п	Характеристики объекта	Описание характеристик
1	2	3
1.	Местоположение объекта	Московская область, городской округ Химки
2.	Площадь объекта +/- величина погрешности определения площади (Р +/- Дельта Р)	39584 кв. м ± 70 кв. м
3.	Иные характеристики объекта	Предельное количество этажей: 3 эт

## Раздел 2

### Сведения о местоположении границ объекта

1. Система координат МСК-50, зона 2

2. Сведения о характерных точках границ объекта

Обозначение характерных точек границ	Координаты, м		Метод определения координат характерной точки	Средняя квадратическая погрешность положения характерной точки (Мт), м	Описание обозначения точки на местности (при наличии)
	X	Y			
1	2	3	4	5	6
<b>Участок 1</b>					
1	494777.16	2182843.61	Картометрический	0,1	-
2	494792.45	2182933.00	Картометрический	0,1	-
3	494790.94	2182948.07	Картометрический	0,1	-
4	494773.12	2182972.57	Картометрический	0,1	-
5	494726.61	2183053.11	Картометрический	0,1	-
6	494730.07	2183067.91	Картометрический	0,1	-
7	494731.09	2183071.38	Картометрический	0,1	-
8	494731.15	2183072.75	Картометрический	0,1	-
9	494742.12	2183131.75	Картометрический	0,1	-
10	494734.68	2183134.00	Картометрический	0,1	-
11	494701.17	2183143.29	Картометрический	0,1	-
12	494697.95	2183143.87	Картометрический	0,1	-
13	494695.52	2183143.84	Картометрический	0,1	-
14	494693.22	2183140.21	Картометрический	0,1	-
15	494690.94	2183139.02	Картометрический	0,1	-
16	494676.66	2183143.41	Картометрический	0,1	-
17	494674.73	2183141.87	Картометрический	0,1	-
18	494667.63	2183125.65	Картометрический	0,1	-
19	494667.14	2183123.25	Картометрический	0,1	-
20	494657.81	2183127.34	Картометрический	0,1	-
21	494653.78	2183127.54	Картометрический	0,1	-
22	494650.90	2183125.87	Картометрический	0,1	-
23	494649.36	2183122.89	Картометрический	0,1	-
24	494643.72	2183125.32	Картометрический	0,1	-
25	494620.96	2183080.79	Картометрический	0,1	-
26	494612.35	2183081.19	Картометрический	0,1	-

## Раздел 2

### Сведения о местоположении границ объекта

Обозначение характерных точек границ	Координаты, м		Метод определения координат характерной точки	Средняя квадратическая погрешность положения характерной точки (Mf), м	Описание обозначения точки на местности (при наличии)
	X	Y			
1	2	3	4	5	6
27	494603.83	2183068.45	Картометрический	0,1	-
28	494571.94	2183013.18	Картометрический	0,1	-
29	494556.42	2182979.22	Картометрический	0,1	-
30	494576.53	2182971.42	Картометрический	0,1	-
31	494575.97	2182968.96	Картометрический	0,1	-
32	494619.80	2182954.90	Картометрический	0,1	-
33	494627.11	2182954.20	Картометрический	0,1	-
34	494644.12	2182960.31	Картометрический	0,1	-
35	494661.96	2182955.41	Картометрический	0,1	-
36	494668.55	2182952.08	Картометрический	0,1	-
37	494654.99	2182919.64	Картометрический	0,1	-
38	494641.02	2182882.10	Картометрический	0,1	-
39	494638.33	2182873.77	Картометрический	0,1	-
40	494651.77	2182871.77	Картометрический	0,1	-
41	494666.24	2182868.14	Картометрический	0,1	-
42	494715.08	2182857.92	Картометрический	0,1	-
43	494762.42	2182847.02	Картометрический	0,1	-
1	494777.16	2182843.61	Картометрический	0,1	-

### 3. Сведения о характерных точках части (частей) границы объекта

Обозначение характерных точек границ	Координаты, м		Метод определения координат характерной точки	Средняя квадратическая погрешность положения характерной точки (Mf), м	Описание обозначения точки на местности (при наличии)
	X	Y			
1	2	3	4	5	6
-	-	-	-	-	-



## Раздел 3

Сведения о местоположении измененных (уточненных) границ объекта

1. Система координат -

2. Сведения о характерных точках границ объекта

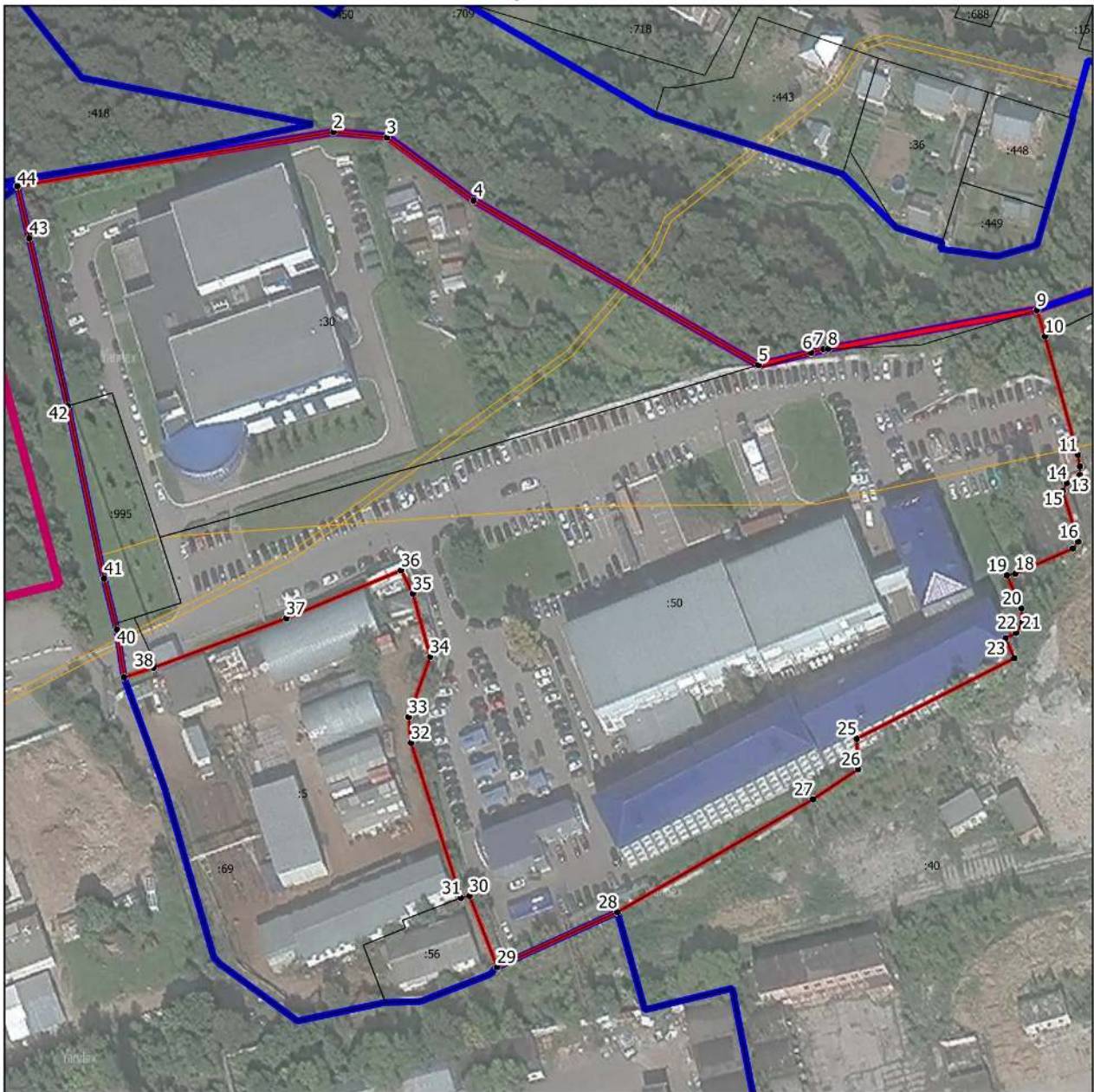
Обозначение характерных точек границ	Существующие координаты, м		Измененные (уточненные) координаты, м		Метод определения координат характерной точки	Средняя квадратическая погрешность положения характерной точки (Mf), м	Описание обозначения точки на местности (при наличии)
	X	Y	X	Y			
1	2	3	4	5	6	7	8
-	-	-	-	-	-	-	

3. Сведения о характерных точках части (частей) границы объекта

Обозначение характерных точек границ	Существующие координаты, м		Измененные (уточненные) координаты, м		Метод определения координат характерной точки	Средняя квадратическая погрешность положения характерной точки (Mf), м	Описание обозначения точки на местности (при наличии)
	X	Y	X	Y			
1	2	3	4	5	6	7	8
-	-	-	-	-	-	-	

## Раздел 4

### План границ объекта



Масштаб 1:1500

Условные обозначения:

- - граница объекта, местоположение которого описано
- - границы муниципальных образований
- - границы населенных пунктов
- - границы зон с особыми условиями использования территорий
- - границы земельных участков по сведениям ЕГРН
- - поворотная точка границ объекта

Подпись \_\_\_\_\_ Дата « \_\_\_\_ » \_\_\_\_\_ 20 \_\_\_\_ г.

Место для оттиска печати лица, составившего описание местоположения границ объекта

# ОПИСАНИЕ МЕСТОПОЛОЖЕНИЯ ГРАНИЦ

## Зона транспортной инфраструктуры Т-3

(наименование объекта, местоположение границ которого описано (далее - объект))

### Раздел 1

#### Сведения об объекте

№ п/п	Характеристики объекта	Описание характеристик
1	2	3
1.	Местоположение объекта	Московская область, городской округ Химки
2.	Площадь объекта +/- величина погрешности определения площади (Р +/- Дельта Р)	7159 кв. м ± 30 кв. м
3.	Иные характеристики объекта	Предельная высота: 56 м

## Раздел 2

### Сведения о местоположении границ объекта

1. Система координат МСК-50, зона 2

2. Сведения о характерных точках границ объекта

Обозначение характерных точек границ	Координаты, м		Метод определения координат характерной точки	Средняя квадратическая погрешность положения характерной точки (Мт), м	Описание обозначения точки на местности (при наличии)
	X	Y			
1	2	3	4	5	6
<b>Участок 1</b>					
1	494455.84	2183457.91	Картометрический	0,1	-
2	494479.91	2183548.93	Картометрический	0,1	-
3	494438.07	2183561.69	Картометрический	0,1	-
4	494417.43	2183566.27	Картометрический	0,1	-
5	494409.83	2183562.73	Картометрический	0,1	-
6	494393.99	2183523.31	Картометрический	0,1	-
7	494381.98	2183476.04	Картометрический	0,1	-
1	494455.84	2183457.91	Картометрический	0,1	-

3. Сведения о характерных точках части (частей) границы объекта

Обозначение характерных точек границ	Координаты, м		Метод определения координат характерной точки	Средняя квадратическая погрешность положения характерной точки (Мт), м	Описание обозначения точки на местности (при наличии)
	X	Y			
1	2	3	4	5	6
-	-	-	-	-	-

## Раздел 3

Сведения о местоположении измененных (уточненных) границ объекта

1. Система координат -

2. Сведения о характерных точках границ объекта

Обозначение характерных точек границ	Существующие координаты, м		Измененные (уточненные) координаты, м		Метод определения координат характерной точки	Средняя квадратическая погрешность положения характерной точки (Mf), м	Описание обозначения точки на местности (при наличии)
	X	Y	X	Y			
1	2	3	4	5	6	7	8
-	-	-	-	-	-	-	

3. Сведения о характерных точках части (частей) границы объекта

Обозначение характерных точек границ	Существующие координаты, м		Измененные (уточненные) координаты, м		Метод определения координат характерной точки	Средняя квадратическая погрешность положения характерной точки (Mf), м	Описание обозначения точки на местности (при наличии)
	X	Y	X	Y			
1	2	3	4	5	6	7	8
-	-	-	-	-	-	-	

Раздел 4  
План границ объекта



Масштаб 1:1000

Условные обозначения:

- - граница объекта, местоположение которого описано
- - границы населенных пунктов
- - границы зон с особыми условиями использования территорий
- - границы земельных участков по сведениям ЕГРН
- - поворотная точка границ объекта

Подпись \_\_\_\_\_ Дата « \_\_\_\_ » \_\_\_\_\_ 20\_\_ г.

Место для оттиска печати лица, составившего описание местоположения границ объекта

# ОПИСАНИЕ МЕСТОПОЛОЖЕНИЯ ГРАНИЦ

## Зона транспортной инфраструктуры Т-3

(наименование объекта, местоположение границ которого описано (далее - объект))

### Раздел 1

#### Сведения об объекте

№ п/п	Характеристики объекта	Описание характеристик
1	2	3
1.	Местоположение объекта	Московская область, городской округ Химки
2.	Площадь объекта +/- величина погрешности определения площади (Р +/- Дельта Р)	8855822 кв. м ± 1042 кв. м
3.	Иные характеристики объекта	Предельное количество этажей: 12 эт

## Раздел 2

### Сведения о местоположении границ объекта

1. Система координат МСК-50, зона 2

2. Сведения о характерных точках границ объекта

Обозначение характерных точек границ	Координаты, м		Метод определения координат характерной точки	Средняя квадратическая погрешность положения характерной точки (Мт), м	Описание обозначения точки на местности (при наличии)
	X	Y			
1	2	3	4	5	6
<b>Участок 1</b>					
1	492377.16	2181717.36	Картометрический	0,1	-
2	492298.70	2181737.25	Картометрический	0,1	-
3	492198.45	2181762.94	Картометрический	0,1	-
4	492206.67	2181796.65	Картометрический	0,1	-
5	492088.58	2181826.40	Картометрический	0,1	-
6	492032.82	2181606.66	Картометрический	0,1	-
7	492317.61	2181533.78	Картометрический	0,1	-
8	492330.50	2181530.48	Картометрический	0,1	-
1	492377.16	2181717.36	Картометрический	0,1	-
<b>Участок 2</b>					
10	491728.82	2183311.51	Картометрический	0,1	-
11	491671.08	2183292.69	Картометрический	0,1	-
12	491699.33	2183275.09	Картометрический	0,1	-
13	491714.63	2183254.30	Картометрический	0,1	-
14	491717.22	2183239.54	Картометрический	0,1	-
15	491637.39	2183213.38	Картометрический	0,1	-
16	491629.25	2183237.02	Картометрический	0,1	-
17	491620.65	2183234.38	Картометрический	0,1	-
18	491610.28	2183231.20	Картометрический	0,1	-
19	491609.18	2183230.87	Картометрический	0,1	-
20	491623.41	2183192.95	Картометрический	0,1	-
21	491736.55	2182891.64	Картометрический	0,1	-
22	491740.58	2182892.35	Картометрический	0,1	-
23	491757.19	2182895.26	Картометрический	0,1	-
24	491781.23	2182758.32	Картометрический	0,1	-
25	491812.58	2182579.33	Картометрический	0,1	-



## Раздел 2

### Сведения о местоположении границ объекта

Обозначение характерных точек границ	Координаты, м		Метод определения координат характерной точки	Средняя квадратическая погрешность положения характерной точки (Mf), м	Описание обозначения точки на местности (при наличии)
	X	Y			
1	2	3	4	5	6
26	491813.84	2182572.24	Картометрический	0,1	-
27	491817.53	2182547.65	Картометрический	0,1	-
28	491827.65	2182493.36	Картометрический	0,1	-
29	491943.06	2182464.71	Картометрический	0,1	-
30	491963.96	2182459.52	Картометрический	0,1	-
31	492000.56	2182450.43	Картометрический	0,1	-
32	491986.37	2182393.18	Картометрический	0,1	-
33	492027.46	2182383.05	Картометрический	0,1	-
34	492042.17	2182230.13	Картометрический	0,1	-
35	492376.35	2182254.16	Картометрический	0,1	-
36	492497.43	2182222.83	Картометрический	0,1	-
37	492515.17	2182289.44	Картометрический	0,1	-
38	492525.00	2182325.05	Картометрический	0,1	-
39	492660.67	2182904.03	Картометрический	0,1	-
40	492407.96	2182980.90	Картометрический	0,1	-
41	492201.23	2183056.46	Картометрический	0,1	-
42	492222.25	2183233.28	Картометрический	0,1	-
43	492193.25	2183242.51	Картометрический	0,1	-
44	492164.39	2183233.99	Картометрический	0,1	-
45	492152.72	2183244.17	Картометрический	0,1	-
46	492097.44	2183236.46	Картометрический	0,1	-
47	492048.69	2183090.34	Картометрический	0,1	-
48	491923.12	2183111.50	Картометрический	0,1	-
49	491881.87	2183111.13	Картометрический	0,1	-
50	491859.11	2183110.92	Картометрический	0,1	-
51	491846.56	2183126.87	Картометрический	0,1	-
52	491786.16	2183151.72	Картометрический	0,1	-
53	491773.04	2183226.13	Картометрический	0,1	-
54	491753.21	2183284.85	Картометрический	0,1	-
10	491728.82	2183311.51	Картометрический	0,1	-

## Раздел 2

### Сведения о местоположении границ объекта

Обозначение характерных точек границ	Координаты, м		Метод определения координат характерной точки	Средняя квадратическая погрешность положения характерной точки (Mf), м	Описание обозначения точки на местности (при наличии)
	X	Y			
1	2	3	4	5	6
<b>Участок 3</b>					
56	491881.87	2183111.13	Картометрический	0,1	-
57	491923.12	2183111.50	Картометрический	0,1	-
58	492048.69	2183090.34	Картометрический	0,1	-
59	492097.44	2183236.46	Картометрический	0,1	-
60	492152.72	2183244.17	Картометрический	0,1	-
61	492164.39	2183233.99	Картометрический	0,1	-
62	492193.25	2183242.51	Картометрический	0,1	-
63	492222.25	2183233.28	Картометрический	0,1	-
64	492201.23	2183056.46	Картометрический	0,1	-
65	492407.96	2182980.90	Картометрический	0,1	-
66	492660.67	2182904.03	Картометрический	0,1	-
67	492525.00	2182325.05	Картометрический	0,1	-
68	492515.17	2182289.44	Картометрический	0,1	-
69	492497.43	2182222.83	Картометрический	0,1	-
70	492377.16	2181717.36	Картометрический	0,1	-
71	492330.50	2181530.48	Картометрический	0,1	-
72	492317.61	2181533.78	Картометрический	0,1	-
73	492253.84	2181312.10	Картометрический	0,1	-
74	492248.66	2181294.10	Картометрический	0,1	-
75	492248.23	2181292.61	Картометрический	0,1	-
76	492247.96	2181289.73	Картометрический	0,1	-
77	492239.38	2181198.99	Картометрический	0,1	-
78	492327.00	2181177.50	Картометрический	0,1	-
79	492383.77	2181163.56	Картометрический	0,1	-
80	492370.58	2181095.02	Картометрический	0,1	-
81	492348.29	2180978.07	Картометрический	0,1	-
82	492422.27	2180947.56	Картометрический	0,1	-
83	492331.49	2180645.17	Картометрический	0,1	-
84	492679.15	2180611.12	Картометрический	0,1	-

## Раздел 2

### Сведения о местоположении границ объекта

Обозначение характерных точек границ	Координаты, м		Метод определения координат характерной точки	Средняя квадратическая погрешность положения характерной точки (Mf), м	Описание обозначения точки на местности (при наличии)
	X	Y			
1	2	3	4	5	6
85	492683.16	2180651.22	Картометрический	0,1	-
86	492811.28	2180643.56	Картометрический	0,1	-
87	493035.70	2180880.79	Картометрический	0,1	-
88	493444.26	2181302.06	Картометрический	0,1	-
89	493432.54	2181317.55	Картометрический	0,1	-
90	493406.50	2181347.25	Картометрический	0,1	-
91	493405.35	2181346.25	Картометрический	0,1	-
92	493384.28	2181370.29	Картометрический	0,1	-
93	493355.03	2181420.52	Картометрический	0,1	-
94	493356.40	2181425.73	Картометрический	0,1	-
95	493372.95	2181420.93	Картометрический	0,1	-
96	493371.87	2181416.36	Картометрический	0,1	-
97	493406.42	2181407.13	Картометрический	0,1	-
98	493410.27	2181411.35	Картометрический	0,1	-
99	493433.64	2181514.89	Картометрический	0,1	-
100	493457.32	2181601.91	Картометрический	0,1	-
101	493550.73	2181988.24	Картометрический	0,1	-
102	493574.73	2182087.47	Картометрический	0,1	-
103	493575.07	2182087.38	Картометрический	0,1	-
104	493877.80	2182007.13	Картометрический	0,1	-
105	493924.04	2181993.44	Картометрический	0,1	-
106	493907.41	2181931.07	Картометрический	0,1	-
107	493890.35	2181881.58	Картометрический	0,1	-
108	493869.86	2181838.13	Картометрический	0,1	-
109	493844.48	2181773.37	Картометрический	0,1	-
110	493842.22	2181754.41	Картометрический	0,1	-
111	493854.76	2181775.21	Картометрический	0,1	-
112	493873.06	2181810.11	Картометрический	0,1	-
113	493925.28	2181938.22	Картометрический	0,1	-
114	494033.54	2182345.95	Картометрический	0,1	-

## Раздел 2

### Сведения о местоположении границ объекта

Обозначение характерных точек границ	Координаты, м		Метод определения координат характерной точки	Средняя квадратическая погрешность положения характерной точки (Mf), м	Описание обозначения точки на местности (при наличии)
	X	Y			
1	2	3	4	5	6
115	494129.05	2182734.15	Картометрический	0,1	-
116	494214.56	2183078.17	Картометрический	0,1	-
117	494316.79	2183470.35	Картометрический	0,1	-
118	494440.68	2183972.80	Картометрический	0,1	-
119	494534.56	2184361.22	Картометрический	0,1	-
120	494537.20	2184372.36	Картометрический	0,1	-
121	494545.69	2184408.23	Картометрический	0,1	-
122	494547.62	2184452.65	Картометрический	0,1	-
123	494442.60	2184924.27	Картометрический	0,1	-
124	494439.73	2184935.29	Картометрический	0,1	-
125	494435.37	2184958.27	Картометрический	0,1	-
126	494409.35	2185073.58	Картометрический	0,1	-
127	494344.98	2185362.50	Картометрический	0,1	-
128	494314.02	2185506.29	Картометрический	0,1	-
129	494298.60	2185570.23	Картометрический	0,1	-
130	494276.46	2185620.38	Картометрический	0,1	-
131	494255.39	2185654.39	Картометрический	0,1	-
132	494218.50	2185699.62	Картометрический	0,1	-
133	494190.44	2185721.61	Картометрический	0,1	-
134	494139.40	2185750.17	Картометрический	0,1	-
135	494072.55	2185771.53	Картометрический	0,1	-
136	493907.47	2185812.47	Картометрический	0,1	-
137	493748.12	2185846.59	Картометрический	0,1	-
138	493681.43	2185855.89	Картометрический	0,1	-
139	493646.35	2185857.26	Картометрический	0,1	-
140	493562.63	2185843.44	Картометрический	0,1	-
141	493504.91	2185820.68	Картометрический	0,1	-
142	493429.91	2185779.35	Картометрический	0,1	-
143	493333.29	2185682.57	Картометрический	0,1	-
144	493123.27	2185426.83	Картометрический	0,1	-

## Раздел 2

### Сведения о местоположении границ объекта

Обозначение характерных точек границ	Координаты, м		Метод определения координат характерной точки	Средняя квадратическая погрешность положения характерной точки (Mf), м	Описание обозначения точки на местности (при наличии)
	X	Y			
1	2	3	4	5	6
145	492966.84	2185235.01	Картометрический	0,1	-
146	492636.28	2184832.94	Картометрический	0,1	-
147	492513.21	2184684.10	Картометрический	0,1	-
148	492493.51	2184659.48	Картометрический	0,1	-
149	492459.81	2184617.38	Картометрический	0,1	-
150	492345.97	2184164.51	Картометрический	0,1	-
151	492297.59	2183960.20	Картометрический	0,1	-
152	492234.92	2183666.62	Картометрический	0,1	-
153	492181.60	2183484.59	Картометрический	0,1	-
154	492173.67	2183462.58	Картометрический	0,1	-
155	492150.42	2183427.20	Картометрический	0,1	-
156	492108.40	2183384.37	Картометрический	0,1	-
157	492076.90	2183355.03	Картометрический	0,1	-
158	492027.60	2183339.76	Картометрический	0,1	-
159	491879.52	2183331.99	Картометрический	0,1	-
56	491881.87	2183111.13	Картометрический	0,1	-
<b>Участок 4</b>					
161	491749.69	2182013.60	Картометрический	0,1	-
162	491749.71	2182013.60	Картометрический	0,1	-
163	491762.20	2182006.80	Картометрический	0,1	-
164	491939.95	2182003.83	Картометрический	0,1	-
165	492189.30	2182000.58	Картометрический	0,1	-
166	492354.00	2181957.64	Картометрический	0,1	-
167	492427.00	2182241.05	Картометрический	0,1	-
168	492376.35	2182254.16	Картометрический	0,1	-
169	492042.17	2182230.13	Картометрический	0,1	-
170	492027.46	2182383.05	Картометрический	0,1	-
171	491986.37	2182393.18	Картометрический	0,1	-
172	492000.56	2182450.43	Картометрический	0,1	-
173	491963.96	2182459.52	Картометрический	0,1	-

## Раздел 2

### Сведения о местоположении границ объекта

Обозначение характерных точек границ	Координаты, м		Метод определения координат характерной точки	Средняя квадратическая погрешность положения характерной точки (Mf), м	Описание обозначения точки на местности (при наличии)
	X	Y			
1	2	3	4	5	6
174	491958.62	2182456.10	Картометрический	0,1	-
175	491952.80	2182452.85	Картометрический	0,1	-
176	491944.14	2182448.59	Картометрический	0,1	-
177	491919.41	2182437.51	Картометрический	0,1	-
178	491914.21	2182435.00	Картометрический	0,1	-
179	491907.60	2182431.45	Картометрический	0,1	-
180	491902.19	2182428.02	Картометрический	0,1	-
181	491895.91	2182423.08	Картометрический	0,1	-
182	491892.40	2182419.60	Картометрический	0,1	-
183	491888.94	2182415.40	Картометрический	0,1	-
184	491885.93	2182410.87	Картометрический	0,1	-
185	491883.70	2182406.67	Картометрический	0,1	-
186	491904.26	2182396.93	Картометрический	0,1	-
187	491902.28	2182391.72	Картометрический	0,1	-
188	491900.82	2182385.84	Картометрический	0,1	-
189	491899.64	2182378.83	Картометрический	0,1	-
190	491898.33	2182367.82	Картометрический	0,1	-
191	491887.52	2182269.39	Картометрический	0,1	-
192	491885.65	2182254.26	Картометрический	0,1	-
193	491883.34	2182242.06	Картометрический	0,1	-
194	491880.41	2182231.62	Картометрический	0,1	-
195	491876.07	2182220.81	Картометрический	0,1	-
196	491869.55	2182209.30	Картометрический	0,1	-
197	491861.40	2182198.85	Картометрический	0,1	-
198	491851.82	2182189.70	Картометрический	0,1	-
199	491841.01	2182182.06	Картометрический	0,1	-
200	491829.20	2182176.07	Картометрический	0,1	-
201	491819.20	2182172.56	Картометрический	0,1	-
202	491809.13	2182143.10	Картометрический	0,1	-
203	491800.88	2182121.26	Картометрический	0,1	-

## Раздел 2

### Сведения о местоположении границ объекта

Обозначение характерных точек границ	Координаты, м		Метод определения координат характерной точки	Средняя квадратическая погрешность положения характерной точки (Mf), м	Описание обозначения точки на местности (при наличии)
	X	Y			
1	2	3	4	5	6
204	491788.97	2182092.48	Картометрический	0,1	-
205	491776.02	2182064.16	Картометрический	0,1	-
206	491765.01	2182042.22	Картометрический	0,1	-
161	491749.69	2182013.60	Картометрический	0,1	-

### 3. Сведения о характерных точках части (частей) границы объекта

Обозначение характерных точек границ	Координаты, м		Метод определения координат характерной точки	Средняя квадратическая погрешность положения характерной точки (Mf), м	Описание обозначения точки на местности (при наличии)
	X	Y			
1	2	3	4	5	6
-	-	-	-	-	-

## Раздел 3

Сведения о местоположении измененных (уточненных) границ объекта

1. Система координат -

2. Сведения о характерных точках границ объекта

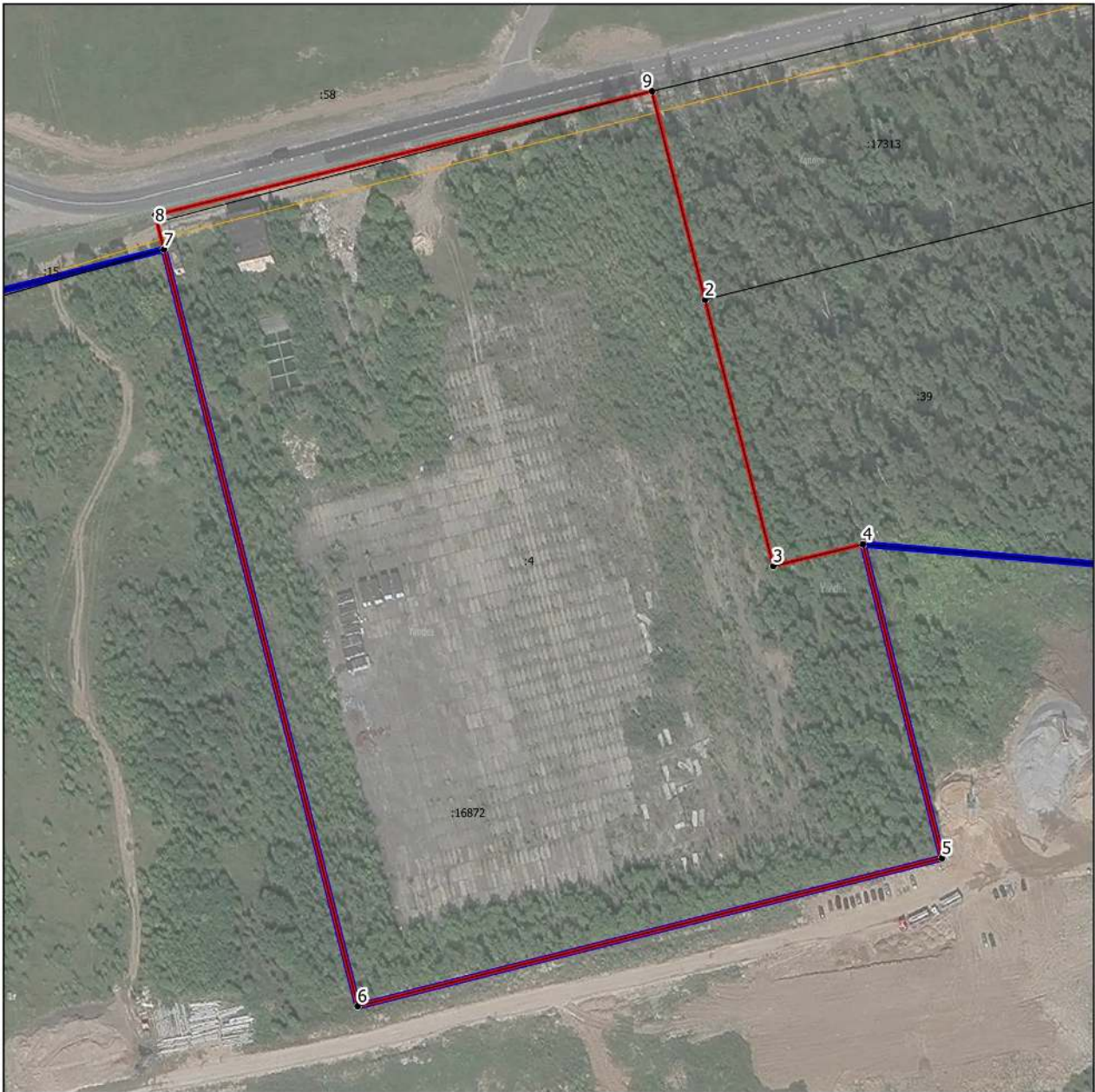
Обозначение характерных точек границ	Существующие координаты, м		Измененные (уточненные) координаты, м		Метод определения координат характерной точки	Средняя квадратическая погрешность положения характерной точки (Mf), м	Описание обозначения точки на местности (при наличии)
	X	Y	X	Y			
1	2	3	4	5	6	7	8
-	-	-	-	-	-	-	

3. Сведения о характерных точках части (частей) границы объекта

Обозначение характерных точек границ	Существующие координаты, м		Измененные (уточненные) координаты, м		Метод определения координат характерной точки	Средняя квадратическая погрешность положения характерной точки (Mf), м	Описание обозначения точки на местности (при наличии)
	X	Y	X	Y			
1	2	3	4	5	6	7	8
-	-	-	-	-	-	-	



Раздел 4  
План границ объекта



Масштаб 1:2000

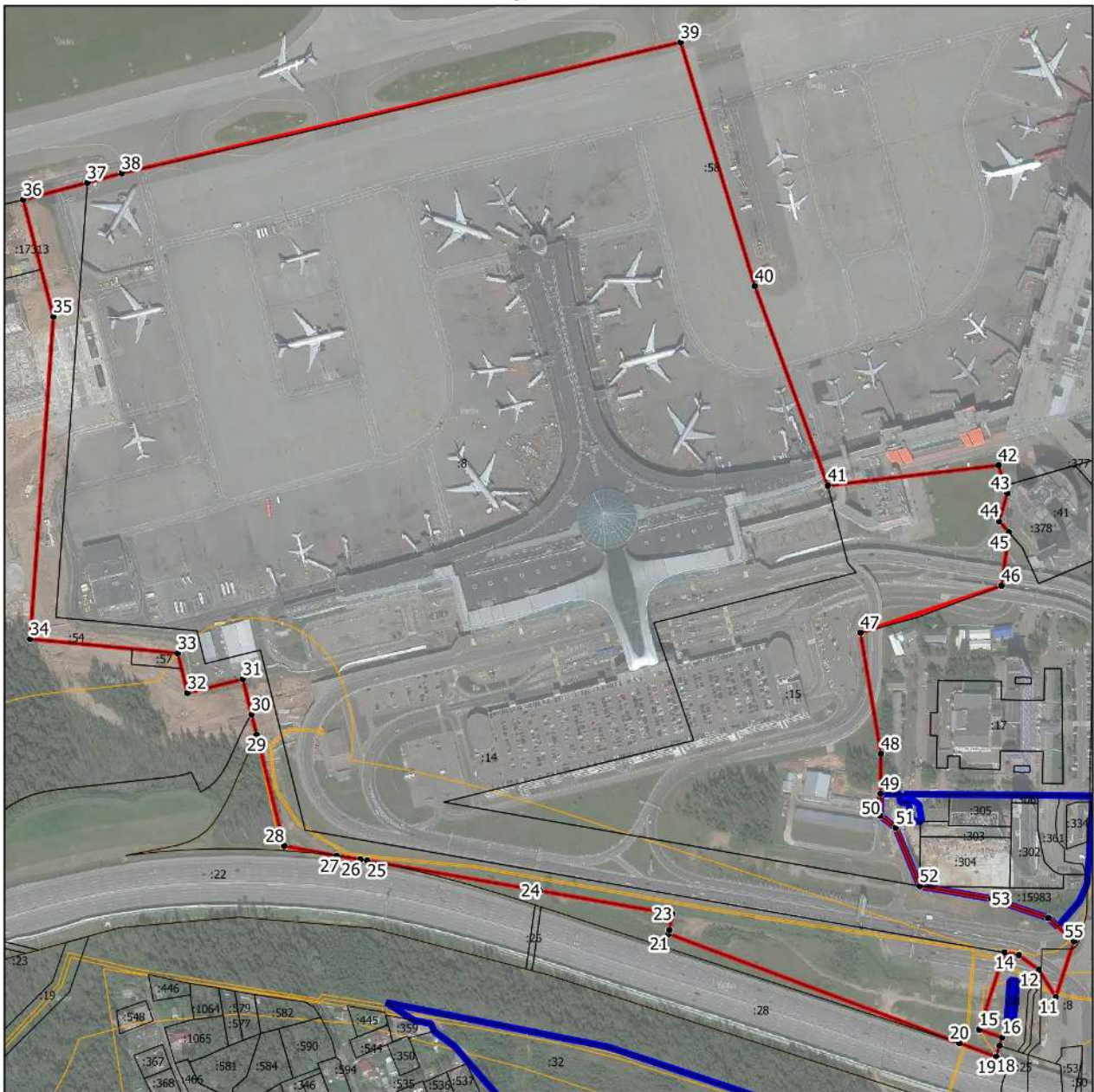
Условные обозначения:

- - граница объекта, местоположение которого описано
- - границы населенных пунктов
- - границы зон с особыми условиями использования территорий
- - границы земельных участков по сведениям ЕГРН
- - поворотная точка границ объекта

Подпись \_\_\_\_\_ Дата « \_\_\_\_ » \_\_\_\_\_ 20\_\_ г.

Место для оттиска печати лица, составившего описание местоположения границ объекта

Раздел 4  
План границ объекта



Масштаб 1:5500

Условные обозначения:

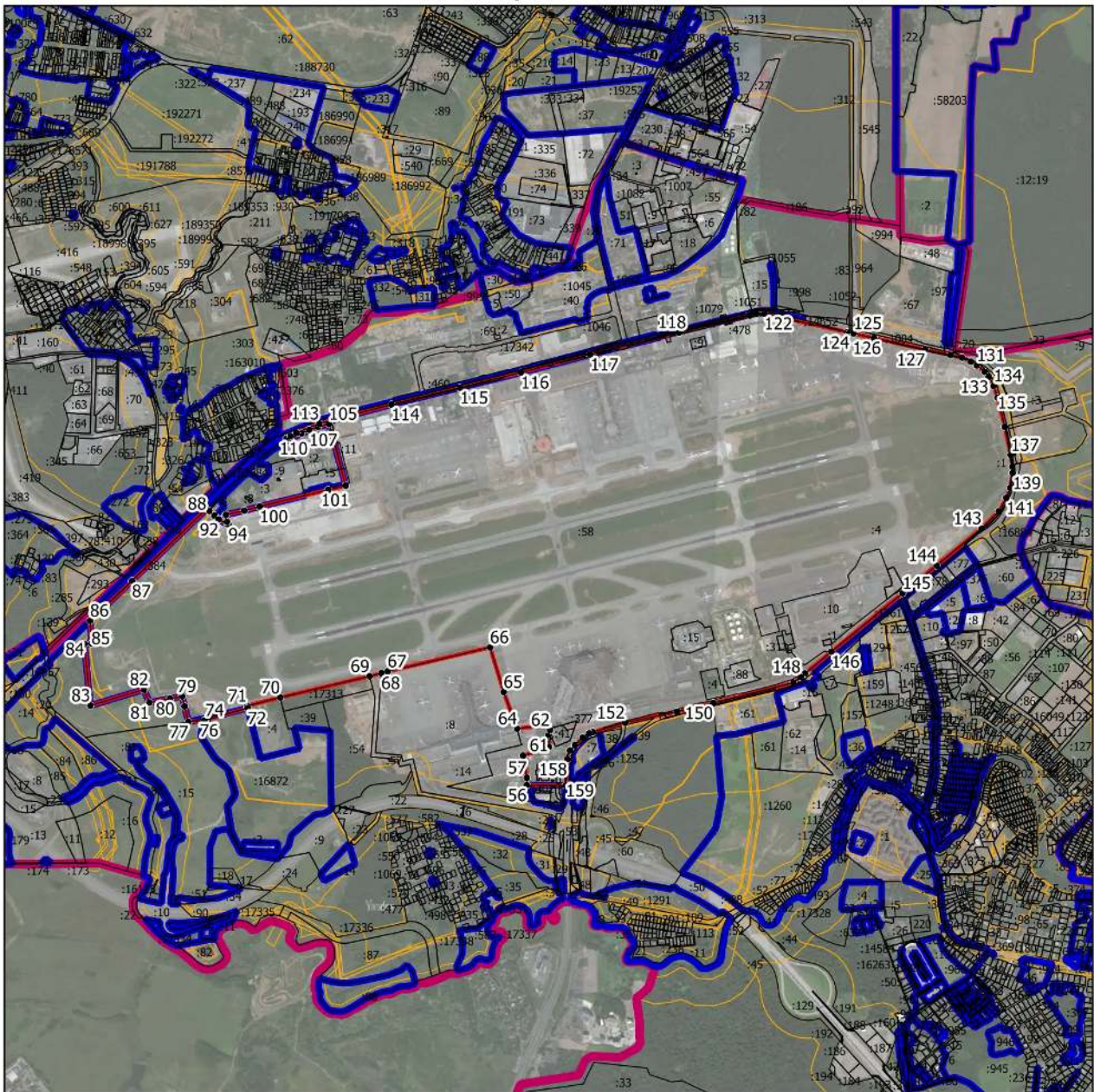
- - граница объекта, местоположение которого описано
- - границы населенных пунктов
- - границы зон с особыми условиями использования территорий
- - границы земельных участков по сведениям ЕГРН
- - поворотная точка границ объекта

Подпись \_\_\_\_\_ Дата « \_\_\_\_ » \_\_\_\_\_ 20 \_\_\_\_ г.

Место для оттиска печати лица, составившего описание местоположения границ объекта

## Раздел 4

### План границ объекта



Масштаб 1:30000

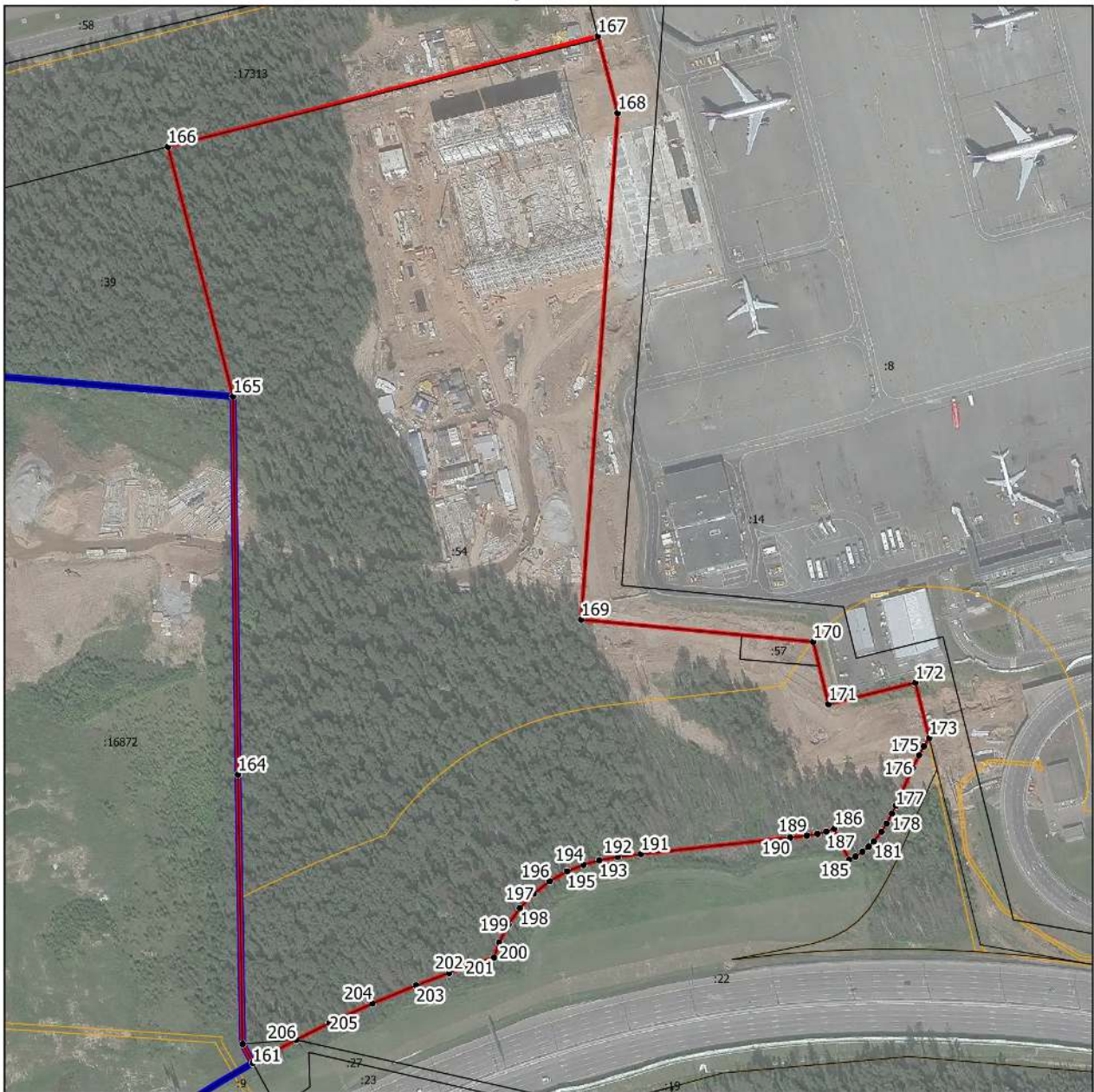
Условные обозначения:

- - граница объекта, местоположение которого описано
- - границы муниципальных образований
- - границы населенных пунктов
- - границы зон с особыми условиями использования территорий
- - границы земельных участков по сведениям ЕГРН
- - поворотная точка границ объекта

Подпись \_\_\_\_\_ Дата « \_\_\_\_ » \_\_\_\_\_ 20 \_\_\_\_ г.

Место для оттиска печати лица, составившего описание местоположения границ объекта

Раздел 4  
План границ объекта



Масштаб 1:3500

Условные обозначения:

- - граница объекта, местоположение которого описано
- - границы населенных пунктов
- - границы зон с особыми условиями использования территорий
- - границы земельных участков по сведениям ЕГРН
- - поворотная точка границ объекта

Подпись \_\_\_\_\_ Дата « \_\_\_\_ » \_\_\_\_\_ 20\_\_ г.

Место для оттиска печати лица, составившего описание местоположения границ объекта

## ОПИСАНИЕ МЕСТОПОЛОЖЕНИЯ ГРАНИЦ

### Зона транспортной инфраструктуры Т-3

(наименование объекта, местоположение границ которого описано (далее - объект))

#### Раздел 1

#### Сведения об объекте

№ п/п	Характеристики объекта	Описание характеристик
1	2	3
1.	Местоположение объекта	Московская область, городской округ Химки
2.	Площадь объекта +/- величина погрешности определения площади (Р +/- Дельта Р)	516705 кв. м ± 252 кв. м
3.	Иные характеристики объекта	Предельное количество этажей: 3 эт

## Раздел 2

### Сведения о местоположении границ объекта

1. Система координат МСК-50, зона 2

2. Сведения о характерных точках границ объекта

Обозначение характерных точек границ	Координаты, м		Метод определения координат характерной точки	Средняя квадратическая погрешность положения характерной точки (Мт), м	Описание обозначения точки на местности (при наличии)
	X	Y			
1	2	3	4	5	6
<b>Участок 1</b>					
1	493387.42	2187047.50	Картометрический	0,1	-
2	493386.89	2187043.59	Картометрический	0,1	-
3	493385.16	2186921.31	Картометрический	0,1	-
4	493384.75	2186919.88	Картометрический	0,1	-
5	493377.53	2186380.98	Картометрический	0,1	-
6	493382.70	2186352.05	Картометрический	0,1	-
7	493409.01	2186353.71	Картометрический	0,1	-
8	493451.69	2186356.40	Картометрический	0,1	-
9	493455.08	2186356.61	Картометрический	0,1	-
10	493491.12	2186163.24	Картометрический	0,1	-
11	493513.57	2186125.93	Картометрический	0,1	-
12	493520.44	2186076.15	Картометрический	0,1	-
13	493387.60	2185976.39	Картометрический	0,1	-
14	493319.88	2185944.82	Картометрический	0,1	-
15	493286.52	2185915.15	Картометрический	0,1	-
16	493235.91	2185904.79	Картометрический	0,1	-
17	493211.78	2185899.80	Картометрический	0,1	-
18	493194.07	2185908.09	Картометрический	0,1	-
19	493125.33	2185658.84	Картометрический	0,1	-
20	493131.25	2185655.84	Картометрический	0,1	-
21	493131.54	2185655.69	Картометрический	0,1	-
22	493228.72	2185586.83	Картометрический	0,1	-
23	493228.92	2185586.69	Картометрический	0,1	-
24	493234.20	2185583.26	Картометрический	0,1	-
25	493239.31	2185589.21	Картометрический	0,1	-
26	493237.94	2185590.71	Картометрический	0,1	-

## Раздел 2

### Сведения о местоположении границ объекта

Обозначение характерных точек границ	Координаты, м		Метод определения координат характерной точки	Средняя квадратическая погрешность положения характерной точки (Mf), м	Описание обозначения точки на местности (при наличии)
	X	Y			
1	2	3	4	5	6
27	493280.50	2185641.74	Картометрический	0,1	-
28	493364.44	2185742.20	Картометрический	0,1	-
29	493376.24	2185755.03	Картометрический	0,1	-
30	493388.57	2185767.35	Картометрический	0,1	-
31	493396.24	2185774.47	Картометрический	0,1	-
32	493401.45	2185779.10	Картометрический	0,1	-
33	493412.10	2185788.11	Картометрический	0,1	-
34	493420.30	2185794.61	Картометрический	0,1	-
35	493428.65	2185800.90	Картометрический	0,1	-
36	493437.18	2185806.96	Картометрический	0,1	-
37	493448.79	2185814.70	Картометрический	0,1	-
38	493463.65	2185823.79	Картометрический	0,1	-
39	493475.83	2185830.60	Картометрический	0,1	-
40	493488.23	2185836.98	Картометрический	0,1	-
41	493504.06	2185844.33	Картометрический	0,1	-
42	493523.42	2185852.23	Картометрический	0,1	-
43	493533.25	2185855.81	Картометрический	0,1	-
44	493549.83	2185861.18	Картометрический	0,1	-
45	493570.03	2185866.68	Картометрический	0,1	-
46	493587.06	2185870.43	Картометрический	0,1	-
47	493604.23	2185873.45	Картометрический	0,1	-
48	493618.04	2185875.32	Картометрический	0,1	-
49	493628.45	2185876.41	Картометрический	0,1	-
50	493635.40	2185876.98	Картометрический	0,1	-
51	493645.86	2185877.61	Картометрический	0,1	-
52	493659.78	2185878.05	Картометрический	0,1	-
53	493677.23	2185877.88	Картометрический	0,1	-
54	493698.12	2185876.68	Картометрический	0,1	-
55	493698.82	2185882.82	Картометрический	0,1	-
56	493703.24	2185903.99	Картометрический	0,1	-

## Раздел 2

### Сведения о местоположении границ объекта

Обозначение характерных точек границ	Координаты, м		Метод определения координат характерной точки	Средняя квадратическая погрешность положения характерной точки (Mf), м	Описание обозначения точки на местности (при наличии)
	X	Y			
1	2	3	4	5	6
57	493714.61	2185906.27	Картометрический	0,1	-
58	493716.60	2185911.77	Картометрический	0,1	-
59	493783.09	2186213.99	Картометрический	0,1	-
60	493807.75	2186240.15	Картометрический	0,1	-
61	493867.66	2186274.35	Картометрический	0,1	-
62	493922.74	2186254.41	Картометрический	0,1	-
63	493973.46	2186136.95	Картометрический	0,1	-
64	493903.08	2185855.22	Картометрический	0,1	-
65	493923.42	2185853.49	Картометрический	0,1	-
66	493993.69	2186133.76	Картометрический	0,1	-
67	494025.51	2186142.26	Картометрический	0,1	-
68	494105.08	2186120.73	Картометрический	0,1	-
69	494126.50	2186203.52	Картометрический	0,1	-
70	494039.42	2186224.49	Картометрический	0,1	-
71	494023.73	2186167.33	Картометрический	0,1	-
72	493991.94	2186155.61	Картометрический	0,1	-
73	493936.91	2186272.58	Картометрический	0,1	-
74	493899.60	2186307.98	Картометрический	0,1	-
75	493895.18	2186357.75	Картометрический	0,1	-
76	493828.05	2186373.88	Картометрический	0,1	-
77	493834.17	2186382.44	Картометрический	0,1	-
78	493848.79	2186429.37	Картометрический	0,1	-
79	493853.53	2186485.22	Картометрический	0,1	-
80	493866.95	2186512.50	Картометрический	0,1	-
81	493872.37	2186517.53	Картометрический	0,1	-
82	493873.12	2186518.18	Картометрический	0,1	-
83	493873.36	2186518.40	Картометрический	0,1	-
84	493909.82	2186548.17	Картометрический	0,1	-
85	493916.51	2186539.43	Картометрический	0,1	-
86	493954.19	2186566.45	Картометрический	0,1	-



## Раздел 2

### Сведения о местоположении границ объекта

Обозначение характерных точек границ	Координаты, м		Метод определения координат характерной точки	Средняя квадратическая погрешность положения характерной точки (Mf), м	Описание обозначения точки на местности (при наличии)
	X	Y			
1	2	3	4	5	6
87	493993.49	2186591.07	Картометрический	0,1	-
88	494034.25	2186613.18	Картометрический	0,1	-
89	494076.31	2186632.70	Картометрический	0,1	-
90	494119.50	2186649.56	Картометрический	0,1	-
91	494163.67	2186663.67	Картометрический	0,1	-
92	494208.63	2186675.02	Картометрический	0,1	-
93	494254.28	2186683.55	Картометрический	0,1	-
94	494301.53	2186689.81	Картометрический	0,1	-
95	494350.55	2186695.01	Картометрический	0,1	-
96	494450.05	2186705.20	Картометрический	0,1	-
97	494512.63	2186711.61	Картометрический	0,1	-
98	494518.49	2186741.36	Картометрический	0,1	-
99	494413.59	2186749.67	Картометрический	0,1	-
100	494383.90	2186748.46	Картометрический	0,1	-
101	494383.86	2186748.47	Картометрический	0,1	-
102	494383.62	2186748.46	Картометрический	0,1	-
103	494262.69	2186750.55	Картометрический	0,1	-
104	494221.91	2186746.92	Картометрический	0,1	-
105	494209.16	2186745.80	Картометрический	0,1	-
106	494208.92	2186745.78	Картометрический	0,1	-
107	494028.17	2186733.72	Картометрический	0,1	-
108	494005.05	2186727.90	Картометрический	0,1	-
109	493981.96	2186717.18	Картометрический	0,1	-
110	493934.82	2186691.60	Картометрический	0,1	-
111	493916.92	2186680.39	Картометрический	0,1	-
112	493928.52	2186708.64	Картометрический	0,1	-
113	493880.01	2186659.33	Картометрический	0,1	-
114	493856.42	2186661.03	Картометрический	0,1	-
115	493653.27	2186675.71	Картометрический	0,1	-
116	493615.39	2186812.89	Картометрический	0,1	-

## Раздел 2

### Сведения о местоположении границ объекта

Обозначение характерных точек границ	Координаты, м		Метод определения координат характерной точки	Средняя квадратическая погрешность положения характерной точки (Mf), м	Описание обозначения точки на местности (при наличии)
	X	Y			
1	2	3	4	5	6
117	493597.09	2186865.52	Картометрический	0,1	-
1	493387.42	2187047.50	Картометрический	0,1	-

### 3. Сведения о характерных точках части (частей) границы объекта

Обозначение характерных точек границ	Координаты, м		Метод определения координат характерной точки	Средняя квадратическая погрешность положения характерной точки (Mf), м	Описание обозначения точки на местности (при наличии)
	X	Y			
1	2	3	4	5	6
-	-	-	-	-	-

## Раздел 3

Сведения о местоположении измененных (уточненных) границ объекта

1. Система координат -

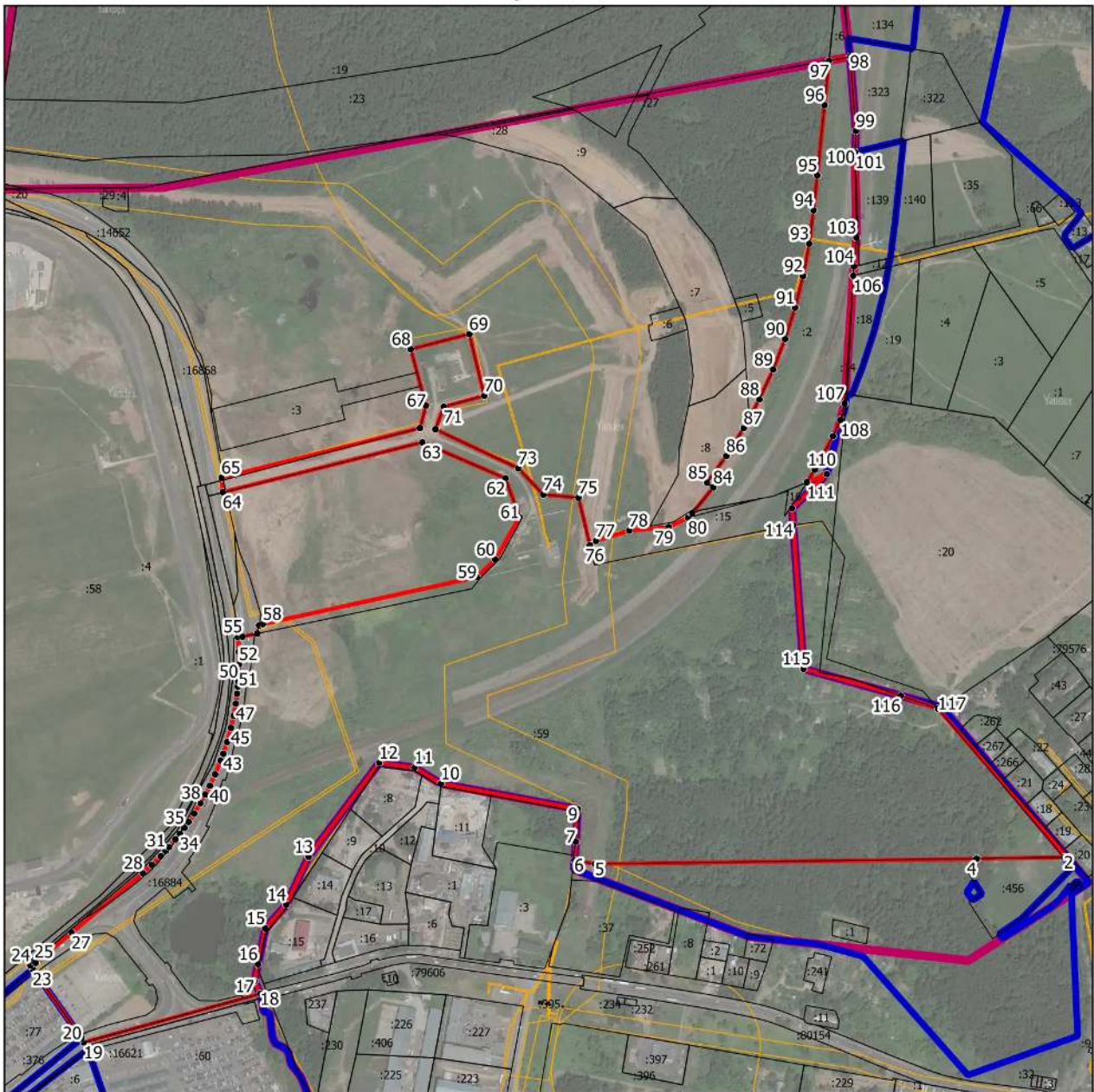
2. Сведения о характерных точках границ объекта

Обозначение характерных точек границ	Существующие координаты, м		Измененные (уточненные) координаты, м		Метод определения координат характерной точки	Средняя квадратическая погрешность положения характерной точки (Mf), м	Описание обозначения точки на местности (при наличии)
	X	Y	X	Y			
1	2	3	4	5	6	7	8
-	-	-	-	-	-	-	

3. Сведения о характерных точках части (частей) границы объекта

Обозначение характерных точек границ	Существующие координаты, м		Измененные (уточненные) координаты, м		Метод определения координат характерной точки	Средняя квадратическая погрешность положения характерной точки (Mf), м	Описание обозначения точки на местности (при наличии)
	X	Y	X	Y			
1	2	3	4	5	6	7	8
-	-	-	-	-	-	-	

Раздел 4  
План границ объекта



Масштаб 1:7500

Условные обозначения:

- - граница объекта, местоположение которого описано
- - границы муниципальных образований
- - границы населенных пунктов
- - границы зон с особыми условиями использования территорий
- - границы земельных участков по сведениям ЕГРН
- - поворотная точка границ объекта

Подпись \_\_\_\_\_ Дата « \_\_\_\_ » \_\_\_\_\_ 20 \_\_\_\_ г.

Место для оттиска печати лица, составившего описание местоположения границ объекта

# ОПИСАНИЕ МЕСТОПОЛОЖЕНИЯ ГРАНИЦ

## Зона транспортной инфраструктуры Т-3

(наименование объекта, местоположение границ которого описано (далее - объект))

### Раздел 1

#### Сведения об объекте

№ п/п	Характеристики объекта	Описание характеристик
1	2	3
1.	Местоположение объекта	Московская область, городской округ Химки
2.	Площадь объекта +/- величина погрешности определения площади (Р +/- Дельта Р)	1449094 кв. м ± 421 кв. м
3.	Иные характеристики объекта	Предельное количество этажей: 5 эт

## Раздел 2

### Сведения о местоположении границ объекта

1. Система координат МСК-50, зона 2

2. Сведения о характерных точках границ объекта

Обозначение характерных точек границ	Координаты, м		Метод определения координат характерной точки	Средняя квадратическая погрешность положения характерной точки (Мт), м	Описание обозначения точки на местности (при наличии)
	X	Y			
1	2	3	4	5	6
<b>Участок 1</b>					
1	494571.94	2183013.18	Картометрический	0,1	-
2	494544.34	2183020.92	Картометрический	0,1	-
3	494550.40	2183045.64	Картометрический	0,1	-
4	494502.44	2183055.04	Картометрический	0,1	-
5	494501.39	2183054.20	Картометрический	0,1	-
6	494492.05	2183056.87	Картометрический	0,1	-
7	494493.65	2183061.49	Картометрический	0,1	-
8	494492.66	2183063.88	Картометрический	0,1	-
9	494439.17	2183079.87	Картометрический	0,1	-
10	494441.69	2183096.48	Картометрический	0,1	-
11	494516.99	2183391.40	Картометрический	0,1	-
12	494509.95	2183393.27	Картометрический	0,1	-
13	494525.21	2183454.91	Картометрический	0,1	-
14	494540.49	2183451.00	Картометрический	0,1	-
15	494552.55	2183447.93	Картометрический	0,1	-
16	494554.48	2183455.48	Картометрический	0,1	-
17	494588.91	2183446.72	Картометрический	0,1	-
18	494590.76	2183452.98	Картометрический	0,1	-
19	494593.75	2183456.72	Картометрический	0,1	-
20	494616.41	2183454.91	Картометрический	0,1	-
21	494634.44	2183464.13	Картометрический	0,1	-
22	494649.89	2183480.61	Картометрический	0,1	-
23	494660.03	2183495.07	Картометрический	0,1	-
24	494674.89	2183526.66	Картометрический	0,1	-
25	494685.37	2183563.08	Картометрический	0,1	-
26	494677.97	2183564.55	Картометрический	0,1	-

## Раздел 2

### Сведения о местоположении границ объекта

Обозначение характерных точек границ	Координаты, м		Метод определения координат характерной точки	Средняя квадратическая погрешность положения характерной точки (Mf), м	Описание обозначения точки на местности (при наличии)
	X	Y			
1	2	3	4	5	6
27	494679.12	2183575.50	Картометрический	0,1	-
28	494680.48	2183581.34	Картометрический	0,1	-
29	494688.46	2183579.49	Картометрический	0,1	-
30	494708.42	2183653.67	Картометрический	0,1	-
31	494762.56	2183896.37	Картометрический	0,1	-
32	494799.95	2183977.20	Картометрический	0,1	-
33	494892.92	2184102.82	Картометрический	0,1	-
34	494926.07	2184147.46	Картометрический	0,1	-
35	494991.09	2184213.43	Картометрический	0,1	-
36	495061.25	2184239.72	Картометрический	0,1	-
37	495196.97	2184297.57	Картометрический	0,1	-
38	494913.61	2184303.38	Картометрический	0,1	-
39	494834.57	2184319.38	Картометрический	0,1	-
40	494826.81	2184320.94	Картометрический	0,1	-
41	494716.58	2184346.41	Картометрический	0,1	-
42	494669.45	2184357.30	Картометрический	0,1	-
43	494564.18	2184381.64	Картометрический	0,1	-
44	494551.02	2184372.95	Картометрический	0,1	-
45	494520.14	2184244.17	Картометрический	0,1	-
46	494425.02	2183861.49	Картометрический	0,1	-
47	494431.52	2183859.98	Картометрический	0,1	-
48	494393.36	2183701.88	Картометрический	0,1	-
49	494384.10	2183636.09	Картометрический	0,1	-
50	494382.84	2183632.54	Картометрический	0,1	-
51	494237.70	2183049.76	Картометрический	0,1	-
52	494147.34	2182686.96	Картометрический	0,1	-
53	494134.44	2182635.17	Картометрический	0,1	-
54	494025.52	2182197.75	Картометрический	0,1	-
55	493972.86	2181986.39	Картометрический	0,1	-
56	493960.11	2181992.29	Картометрический	0,1	-

## Раздел 2

### Сведения о местоположении границ объекта

Обозначение характерных точек границ	Координаты, м		Метод определения координат характерной точки	Средняя квадратическая погрешность положения характерной точки (Mf), м	Описание обозначения точки на местности (при наличии)
	X	Y			
1	2	3	4	5	6
57	493946.35	2181936.96	Картометрический	0,1	-
58	493889.00	2181797.38	Картометрический	0,1	-
59	493852.42	2181708.45	Картометрический	0,1	-
60	493860.02	2181708.09	Картометрический	0,1	-
61	493862.47	2181711.75	Картометрический	0,1	-
62	493960.51	2181704.90	Картометрический	0,1	-
63	493977.81	2181766.20	Картометрический	0,1	-
64	493979.09	2181771.87	Картометрический	0,1	-
65	494244.18	2181722.08	Картометрический	0,1	-
66	494259.56	2181718.92	Картометрический	0,1	-
67	494302.80	2181892.30	Картометрический	0,1	-
68	494302.81	2181893.30	Картометрический	0,1	-
69	494362.08	2182061.33	Картометрический	0,1	-
70	494459.07	2182181.02	Картометрический	0,1	-
71	494550.13	2182220.49	Картометрический	0,1	-
72	494557.06	2182413.48	Картометрический	0,1	-
73	494579.49	2182482.90	Картометрический	0,1	-
74	494579.70	2182506.36	Картометрический	0,1	-
75	494575.29	2182512.78	Картометрический	0,1	-
76	494597.08	2182604.54	Картометрический	0,1	-
77	494607.39	2182635.50	Картометрический	0,1	-
78	494616.04	2182661.46	Картометрический	0,1	-
79	494619.07	2182670.53	Картометрический	0,1	-
80	494664.75	2182855.49	Картометрический	0,1	-
81	494774.97	2182825.37	Картометрический	0,1	-
82	494777.16	2182843.61	Картометрический	0,1	-
83	494762.42	2182847.02	Картометрический	0,1	-
84	494715.08	2182857.92	Картометрический	0,1	-
85	494666.24	2182868.14	Картометрический	0,1	-
86	494651.77	2182871.77	Картометрический	0,1	-



## Раздел 2

### Сведения о местоположении границ объекта

Обозначение характерных точек границ	Координаты, м		Метод определения координат характерной точки	Средняя квадратическая погрешность положения характерной точки (Mf), м	Описание обозначения точки на местности (при наличии)
	X	Y			
1	2	3	4	5	6
87	494638.33	2182873.77	Картометрический	0,1	-
88	494641.02	2182882.10	Картометрический	0,1	-
89	494654.99	2182919.64	Картометрический	0,1	-
90	494668.55	2182952.08	Картометрический	0,1	-
91	494661.96	2182955.41	Картометрический	0,1	-
92	494644.12	2182960.31	Картометрический	0,1	-
93	494627.11	2182954.20	Картометрический	0,1	-
94	494619.80	2182954.90	Картометрический	0,1	-
95	494575.97	2182968.96	Картометрический	0,1	-
96	494576.53	2182971.42	Картометрический	0,1	-
97	494556.42	2182979.22	Картометрический	0,1	-
1	494571.94	2183013.18	Картометрический	0,1	-
99	494455.84	2183457.91	Картометрический	0,1	-
100	494381.98	2183476.04	Картометрический	0,1	-
101	494393.99	2183523.31	Картометрический	0,1	-
102	494409.83	2183562.73	Картометрический	0,1	-
103	494417.43	2183566.27	Картометрический	0,1	-
104	494438.07	2183561.69	Картометрический	0,1	-
105	494479.91	2183548.93	Картометрический	0,1	-
99	494455.84	2183457.91	Картометрический	0,1	-
107	494691.19	2183806.81	Картометрический	0,1	-
108	494689.40	2183805.83	Картометрический	0,1	-
109	494682.32	2183778.67	Картометрический	0,1	-
110	494618.88	2183789.27	Картометрический	0,1	-
111	494625.64	2183820.55	Картометрический	0,1	-
112	494630.70	2183819.32	Картометрический	0,1	-
113	494634.42	2183835.66	Картометрический	0,1	-
114	494633.85	2183837.29	Картометрический	0,1	-
115	494651.10	2183908.54	Картометрический	0,1	-
116	494656.45	2183906.93	Картометрический	0,1	-

## Раздел 2

### Сведения о местоположении границ объекта

Обозначение характерных точек границ	Координаты, м		Метод определения координат характерной точки	Средняя квадратическая погрешность положения характерной точки (Mf), м	Описание обозначения точки на местности (при наличии)
	X	Y			
1	2	3	4	5	6
117	494638.52	2183835.36	Картометрический	0,1	-
118	494694.03	2183822.35	Картометрический	0,1	-
119	494692.71	2183816.40	Картометрический	0,1	-
120	494693.33	2183814.54	Картометрический	0,1	-
107	494691.19	2183806.81	Картометрический	0,1	-
<b>Участок 2</b>					
122	494765.77	2183792.81	Картометрический	0,1	-
123	494723.91	2183637.56	Картометрический	0,1	-
124	494709.93	2183589.11	Картометрический	0,1	-
125	494955.31	2183527.21	Картометрический	0,1	-
126	495012.37	2183516.13	Картометрический	0,1	-
127	495114.52	2183502.99	Картометрический	0,1	-
128	495221.75	2183514.98	Картометрический	0,1	-
129	495260.37	2183526.30	Картометрический	0,1	-
130	495328.30	2183554.27	Картометрический	0,1	-
131	495316.68	2183565.93	Картометрический	0,1	-
132	495259.61	2183571.38	Картометрический	0,1	-
133	495193.74	2183579.69	Картометрический	0,1	-
134	495171.06	2183587.69	Картометрический	0,1	-
135	495112.91	2183602.83	Картометрический	0,1	-
136	495061.58	2183616.94	Картометрический	0,1	-
137	495007.69	2183631.55	Картометрический	0,1	-
138	495013.62	2183656.30	Картометрический	0,1	-
139	495012.88	2183656.53	Картометрический	0,1	-
140	495016.42	2183669.81	Картометрический	0,1	-
141	495017.38	2183669.87	Картометрический	0,1	-
142	495032.03	2183725.97	Картометрический	0,1	-
122	494765.77	2183792.81	Картометрический	0,1	-
<b>Участок 3</b>					
144	493188.01	2185909.53	Картометрический	0,1	-

## Раздел 2

### Сведения о местоположении границ объекта

Обозначение характерных точек границ	Координаты, м		Метод определения координат характерной точки	Средняя квадратическая погрешность положения характерной точки (Mf), м	Описание обозначения точки на местности (при наличии)
	X	Y			
1	2	3	4	5	6
145	493179.36	2185911.60	Картометрический	0,1	-
146	493168.76	2185912.93	Картометрический	0,1	-
147	493168.34	2185915.90	Картометрический	0,1	-
148	493166.95	2185919.86	Картометрический	0,1	-
149	493164.98	2185921.85	Картометрический	0,1	-
150	493134.80	2185924.93	Картометрический	0,1	-
151	493126.31	2185927.94	Картометрический	0,1	-
152	493122.89	2185930.37	Картометрический	0,1	-
153	493121.96	2185933.35	Картометрический	0,1	-
154	493118.18	2185940.73	Картометрический	0,1	-
155	493114.77	2185945.20	Картометрический	0,1	-
156	493110.31	2185948.20	Картометрический	0,1	-
157	493095.23	2185951.27	Картометрический	0,1	-
158	493090.50	2185954.79	Картометрический	0,1	-
159	493081.45	2185962.16	Картометрический	0,1	-
160	493075.01	2185966.15	Картометрический	0,1	-
161	493065.51	2185970.18	Картометрический	0,1	-
162	493051.54	2185974.94	Картометрический	0,1	-
163	493049.99	2185973.04	Картометрический	0,1	-
164	492954.94	2185855.83	Картометрический	0,1	-
165	492912.43	2185803.40	Картометрический	0,1	-
166	492927.66	2185729.64	Картометрический	0,1	-
167	493114.09	2185665.11	Картометрический	0,1	-
168	493120.86	2185663.19	Картометрический	0,1	-
144	493188.01	2185909.53	Картометрический	0,1	-
<b>Участок 4</b>					
170	492159.46	2184182.61	Картометрический	0,1	-
171	492333.77	2184166.25	Картометрический	0,1	-
172	492335.78	2184165.27	Картометрический	0,1	-
173	492423.80	2184516.58	Картометрический	0,1	-

## Раздел 2

### Сведения о местоположении границ объекта

Обозначение характерных точек границ	Координаты, м		Метод определения координат характерной точки	Средняя квадратическая погрешность положения характерной точки (Mf), м	Описание обозначения точки на местности (при наличии)
	X	Y			
1	2	3	4	5	6
174	492400.46	2184522.99	Картометрический	0,1	-
175	492323.83	2184542.12	Картометрический	0,1	-
176	492239.04	2184563.05	Картометрический	0,1	-
177	492194.20	2184381.71	Картометрический	0,1	-
178	492192.04	2184381.27	Картометрический	0,1	-
179	492171.54	2184299.85	Картометрический	0,1	-
170	492159.46	2184182.61	Картометрический	0,1	-
<b>Участок 5</b>					
181	494455.88	2184967.86	Картометрический	0,1	-
182	494459.30	2184953.53	Картометрический	0,1	-
183	494642.59	2185056.34	Картометрический	0,1	-
184	494791.69	2185215.77	Картометрический	0,1	-
185	494871.79	2185220.26	Картометрический	0,1	-
186	494871.38	2185221.61	Картометрический	0,1	-
187	494981.71	2185225.14	Картометрический	0,1	-
188	494978.01	2185259.92	Картометрический	0,1	-
189	494955.67	2185388.10	Картометрический	0,1	-
190	494963.83	2185488.25	Картометрический	0,1	-
191	494937.15	2185540.41	Картометрический	0,1	-
192	494932.59	2185549.31	Картометрический	0,1	-
193	494778.64	2185545.91	Картометрический	0,1	-
194	494776.12	2185517.96	Картометрический	0,1	-
195	494779.51	2185512.40	Картометрический	0,1	-
196	494739.18	2185508.49	Картометрический	0,1	-
197	494687.20	2185503.47	Картометрический	0,1	-
198	494376.97	2185473.46	Картометрический	0,1	-
199	494336.26	2185469.52	Картометрический	0,1	-
181	494455.88	2184967.86	Картометрический	0,1	-
<b>Участок 6</b>					
201	494961.35	2183510.41	Картометрический	0,1	-

## Раздел 2

### Сведения о местоположении границ объекта

Обозначение характерных точек границ	Координаты, м		Метод определения координат характерной точки	Средняя квадратическая погрешность положения характерной точки (Mf), м	Описание обозначения точки на местности (при наличии)
	X	Y			
1	2	3	4	5	6
202	494958.54	2183505.79	Картометрический	0,1	-
203	494897.91	2183405.36	Картометрический	0,1	-
204	494871.60	2183408.16	Картометрический	0,1	-
205	494835.50	2183412.00	Картометрический	0,1	-
206	494790.02	2183416.44	Картометрический	0,1	-
207	494788.25	2183401.62	Картометрический	0,1	-
208	494805.88	2183399.65	Картометрический	0,1	-
209	494805.74	2183395.77	Картометрический	0,1	-
210	494805.74	2183395.71	Картометрический	0,1	-
211	494804.95	2183383.61	Картометрический	0,1	-
212	494799.26	2183297.45	Картометрический	0,1	-
213	494797.99	2183278.30	Картометрический	0,1	-
214	494797.77	2183275.59	Картометрический	0,1	-
215	494797.82	2183274.45	Картометрический	0,1	-
216	494798.49	2183276.17	Картометрический	0,1	-
217	494835.17	2183342.00	Картометрический	0,1	-
218	494845.96	2183349.59	Картометрический	0,1	-
219	494851.09	2183350.52	Картометрический	0,1	-
220	494919.16	2183365.57	Картометрический	0,1	-
221	495091.25	2183422.24	Картометрический	0,1	-
222	495268.92	2183505.36	Картометрический	0,1	-
223	495421.10	2183583.87	Картометрический	0,1	-
224	495267.70	2183516.97	Картометрический	0,1	-
225	495228.99	2183504.38	Картометрический	0,1	-
226	495185.68	2183497.76	Картометрический	0,1	-
227	495120.80	2183487.83	Картометрический	0,1	-
228	495049.42	2183497.91	Картометрический	0,1	-
201	494961.35	2183510.41	Картометрический	0,1	-

## Раздел 2

Сведения о местоположении границ объекта

### 3. Сведения о характерных точках части (частей) границы объекта

Обозначение характерных точек границ	Координаты, м		Метод определения координат характерной точки	Средняя квадратическая погрешность положения характерной точки (M <sub>t</sub> ), м	Описание обозначения точки на местности (при наличии)
	X	Y			
1	2	3	4	5	6
-	-	-	-	-	-

## Раздел 3

Сведения о местоположении измененных (уточненных) границ объекта

1. Система координат -

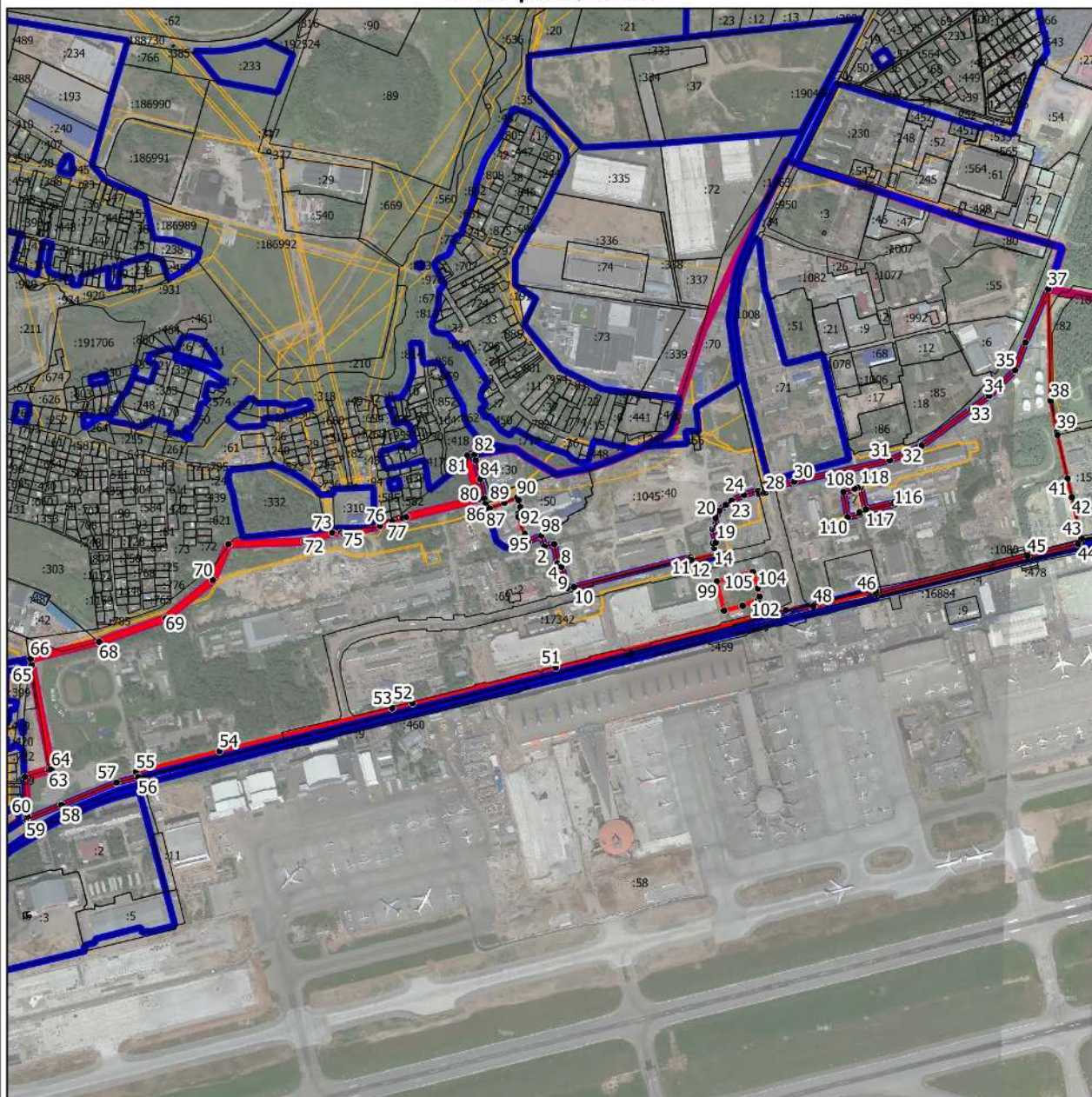
2. Сведения о характерных точках границ объекта

Обозначение характерных точек границ	Существующие координаты, м		Измененные (уточненные) координаты, м		Метод определения координат характерной точки	Средняя квадратическая погрешность положения характерной точки (Mf), м	Описание обозначения точки на местности (при наличии)
	X	Y	X	Y			
1	2	3	4	5	6	7	8
-	-	-	-	-	-	-	

3. Сведения о характерных точках части (частей) границы объекта

Обозначение характерных точек границ	Существующие координаты, м		Измененные (уточненные) координаты, м		Метод определения координат характерной точки	Средняя квадратическая погрешность положения характерной точки (Mf), м	Описание обозначения точки на местности (при наличии)
	X	Y	X	Y			
1	2	3	4	5	6	7	8
-	-	-	-	-	-	-	

Раздел 4  
План границ объекта



Масштаб 1:13500

Условные обозначения:

- - граница объекта, местоположение которого описано
- - границы муниципальных образований
- - границы населенных пунктов
- - границы зон с особыми условиями использования территорий
- - границы земельных участков по сведениям ЕГРН
- - поворотная точка границ объекта

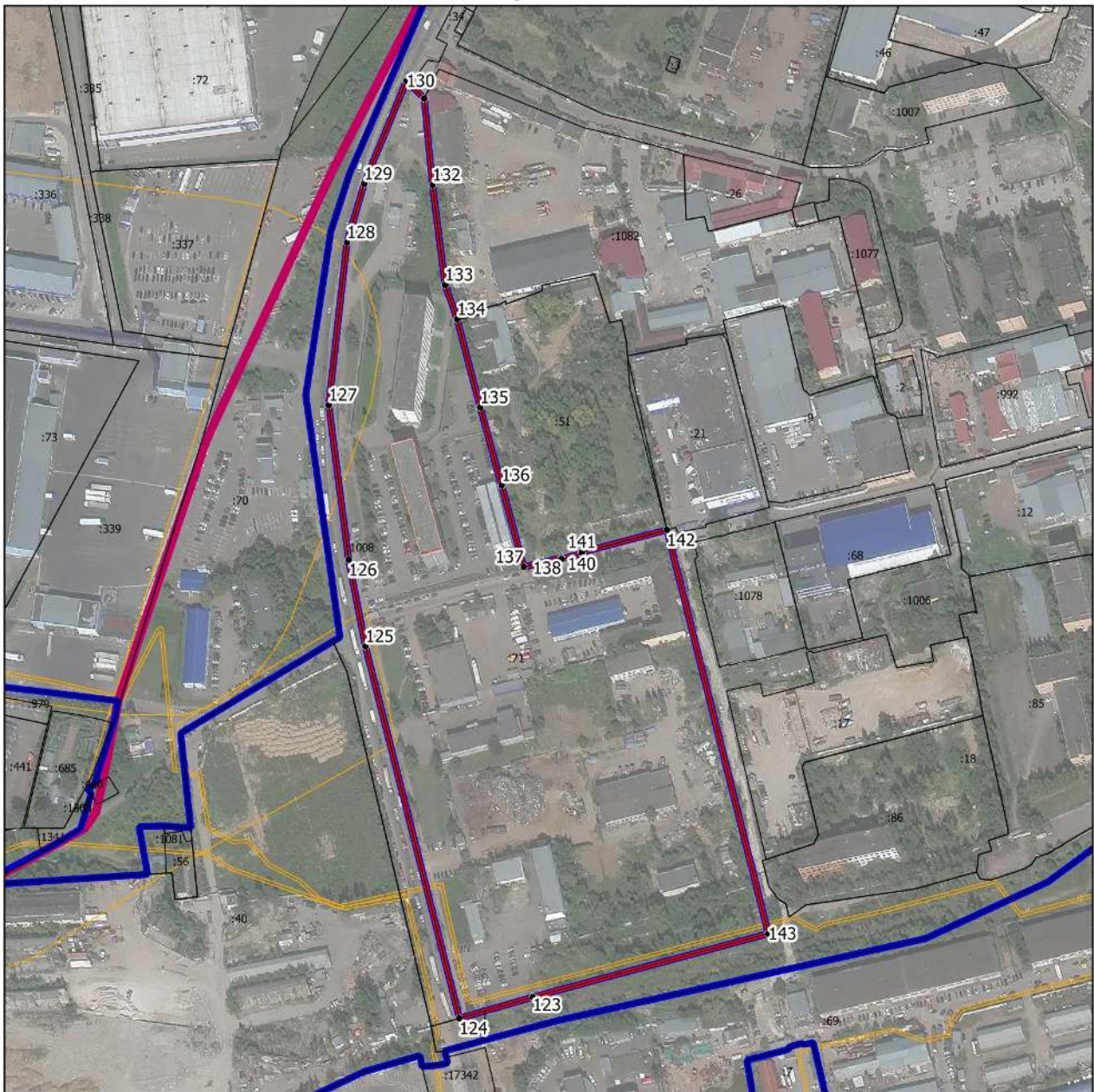
Подпись \_\_\_\_\_ Дата « \_\_\_\_ » \_\_\_\_\_ 20 \_\_\_\_ г.

Место для оттиска печати лица, составившего описание местоположения границ объекта



## Раздел 4

### План границ объекта



Масштаб 1:3500

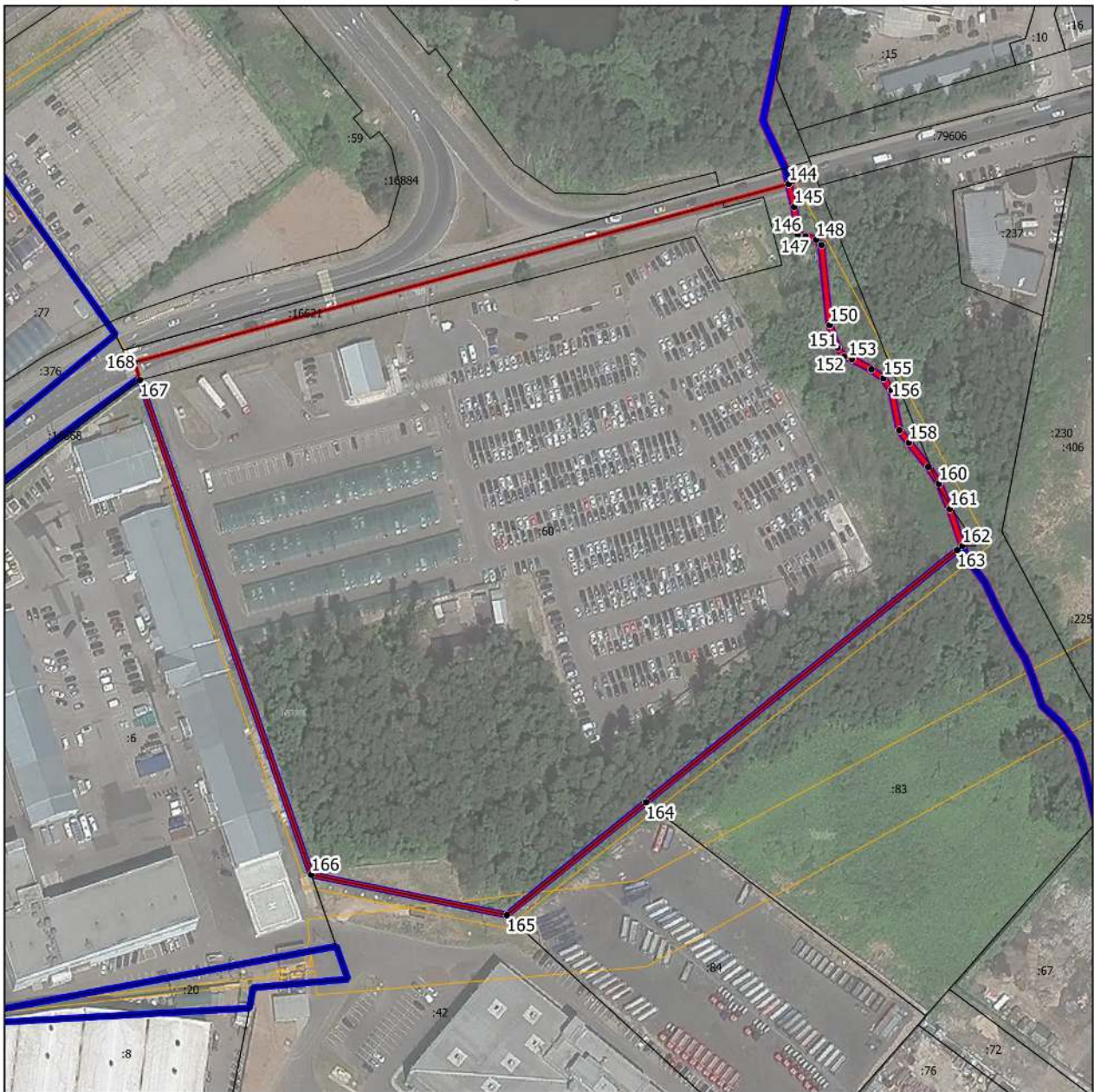
Условные обозначения:

- - граница объекта, местоположение которого описано
- - границы муниципальных образований
- - границы населенных пунктов
- - границы зон с особыми условиями использования территорий
- - границы земельных участков по сведениям ЕГРН
- - поворотная точка границ объекта

Подпись \_\_\_\_\_ Дата « \_\_\_\_ » \_\_\_\_\_ 20 \_\_\_\_ г.

Место для оттиска печати лица, составившего описание местоположения границ объекта

Раздел 4  
План границ объекта



Масштаб 1:2000

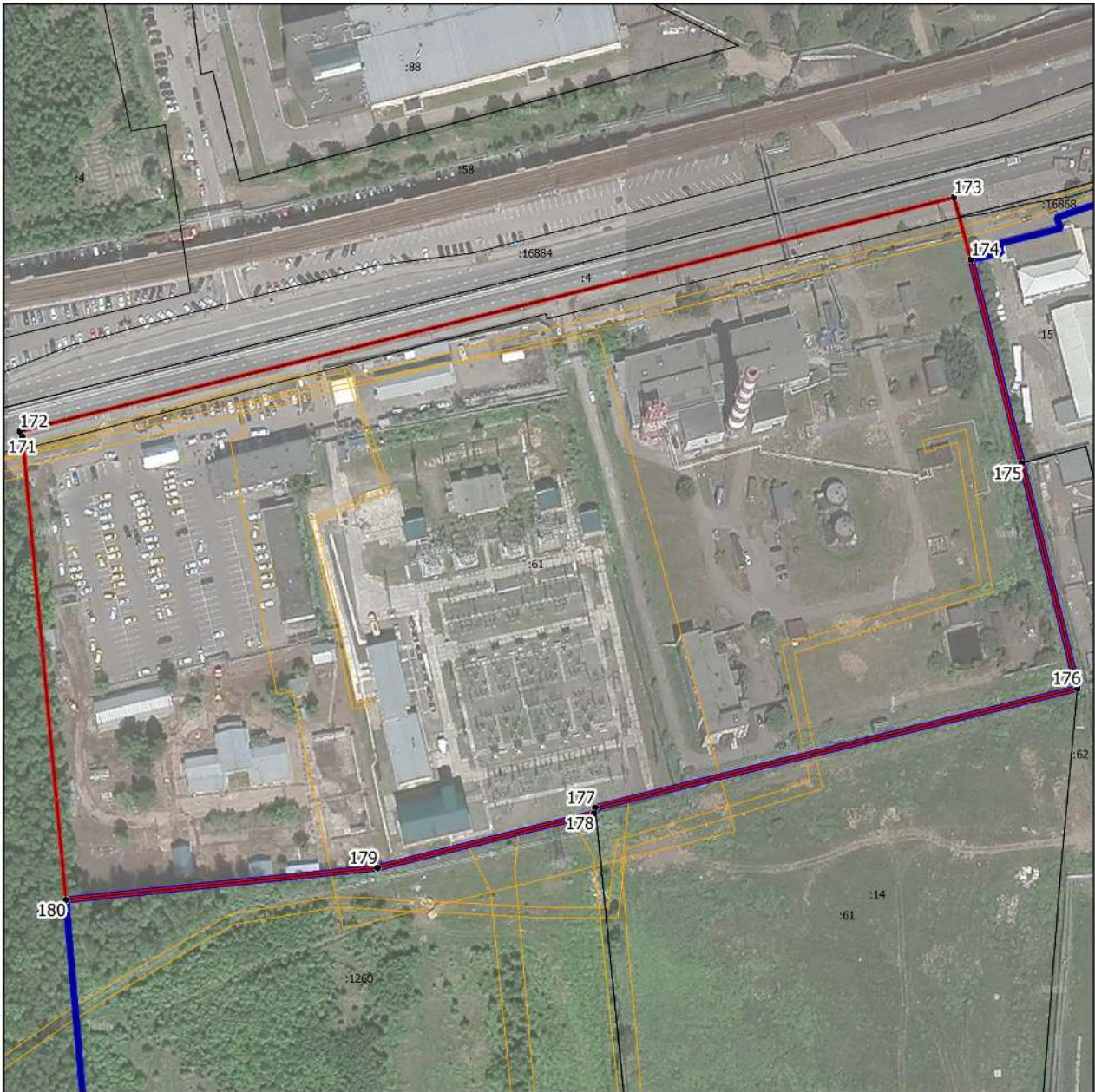
Условные обозначения:

- - граница объекта, местоположение которого описано
- - границы муниципальных образований
- - границы населенных пунктов
- - границы зон с особыми условиями использования территорий
- - границы земельных участков по сведениям ЕГРН
- - поворотная точка границ объекта

Подпись \_\_\_\_\_ Дата « \_\_\_\_ » \_\_\_\_\_ 20 \_\_\_\_ г.

Место для оттиска печати лица, составившего описание местоположения границ объекта

Раздел 4  
План границ объекта



Масштаб 1:2000

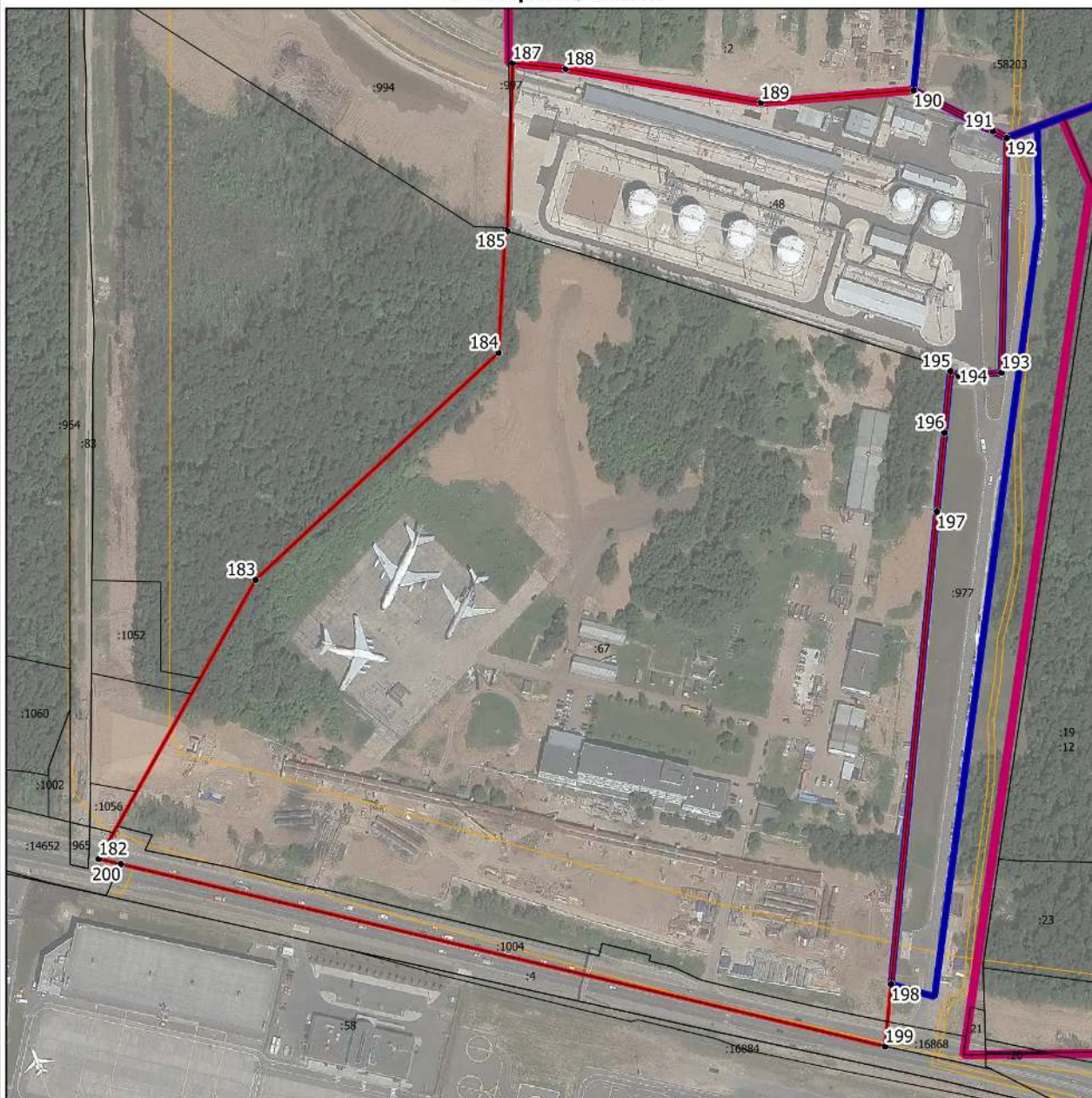
Условные обозначения:

- - граница объекта, местоположение которого описано
- - границы населенных пунктов
- - границы зон с особыми условиями использования территорий
- - границы земельных участков по сведениям ЕГРН
- - поворотная точка границ объекта

Подпись \_\_\_\_\_ Дата « \_\_\_\_ » \_\_\_\_\_ 20\_\_ г.

Место для оттиска печати лица, составившего описание местоположения границ объекта

Раздел 4  
План границ объекта



Масштаб 1:3500

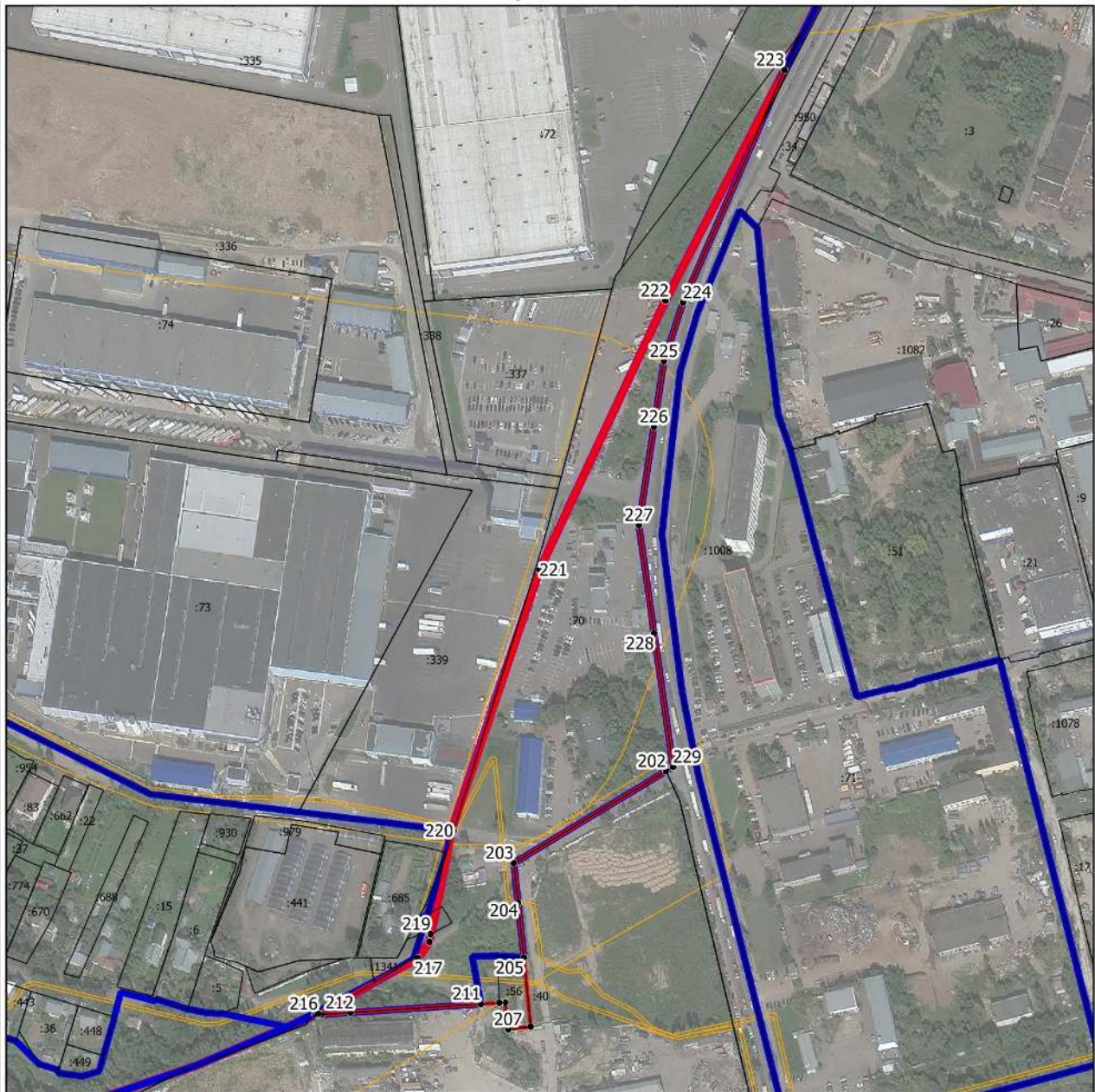
Условные обозначения:

- - граница объекта, местоположение которого описано
- - границы муниципальных образований
- - границы населенных пунктов
- - границы зон с особыми условиями использования территорий
- - границы земельных участков по сведениям ЕГРН
- - поворотная точка границ объекта

Подпись \_\_\_\_\_ Дата « \_\_\_\_ » \_\_\_\_\_ 20 \_\_\_\_ г.

Место для оттиска печати лица, составившего описание местоположения границ объекта

Раздел 4  
План границ объекта



Масштаб 1:3500

Условные обозначения:

- - граница объекта, местоположение которого описано
- - границы муниципальных образований
- - границы населенных пунктов
- - границы зон с особыми условиями использования территорий
- - границы земельных участков по сведениям ЕГРН
- - поворотная точка границ объекта

Подпись \_\_\_\_\_ Дата « \_\_\_\_ » \_\_\_\_\_ 20 \_\_\_\_ г.

Место для оттиска печати лица, составившего описание местоположения границ объекта