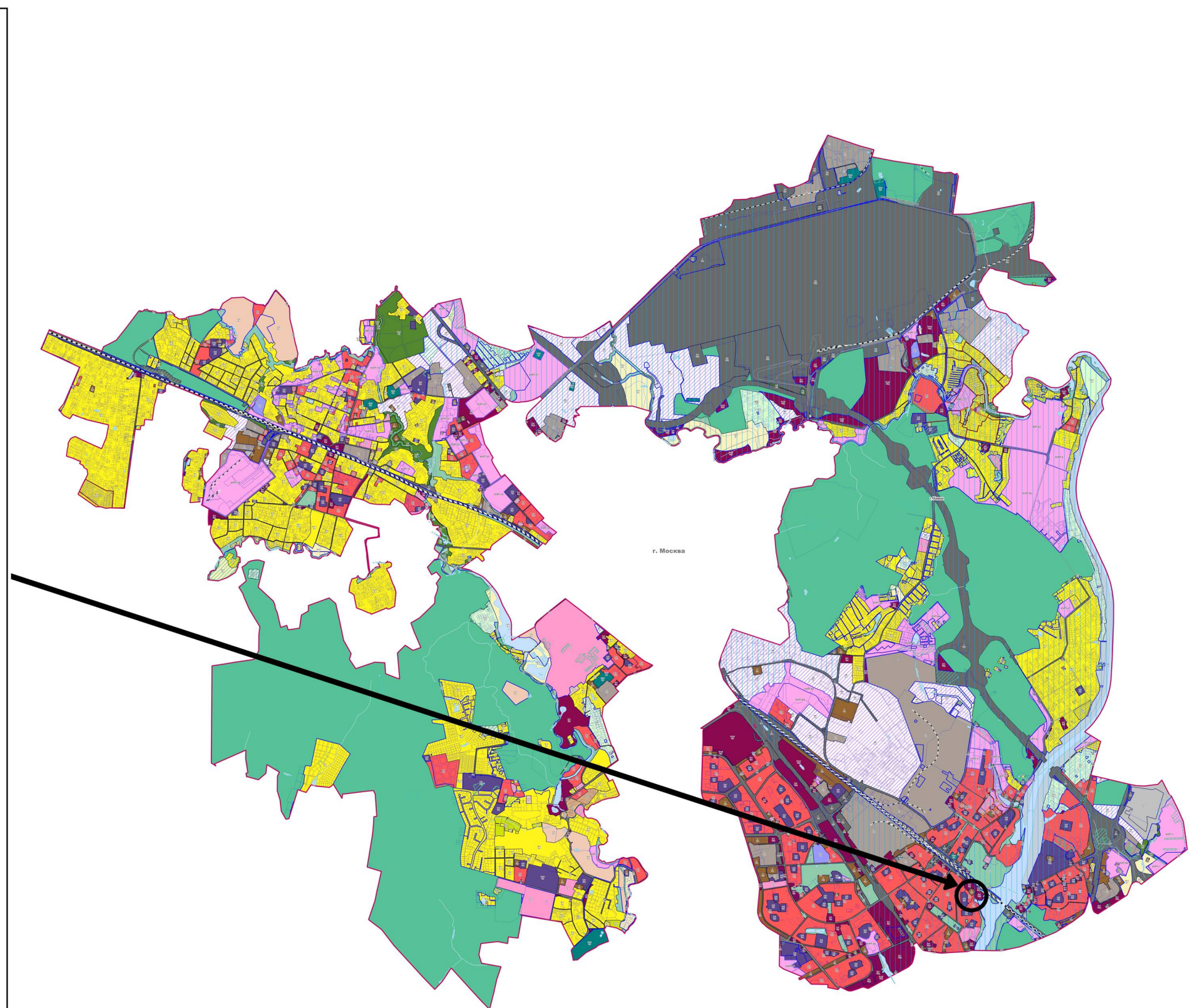
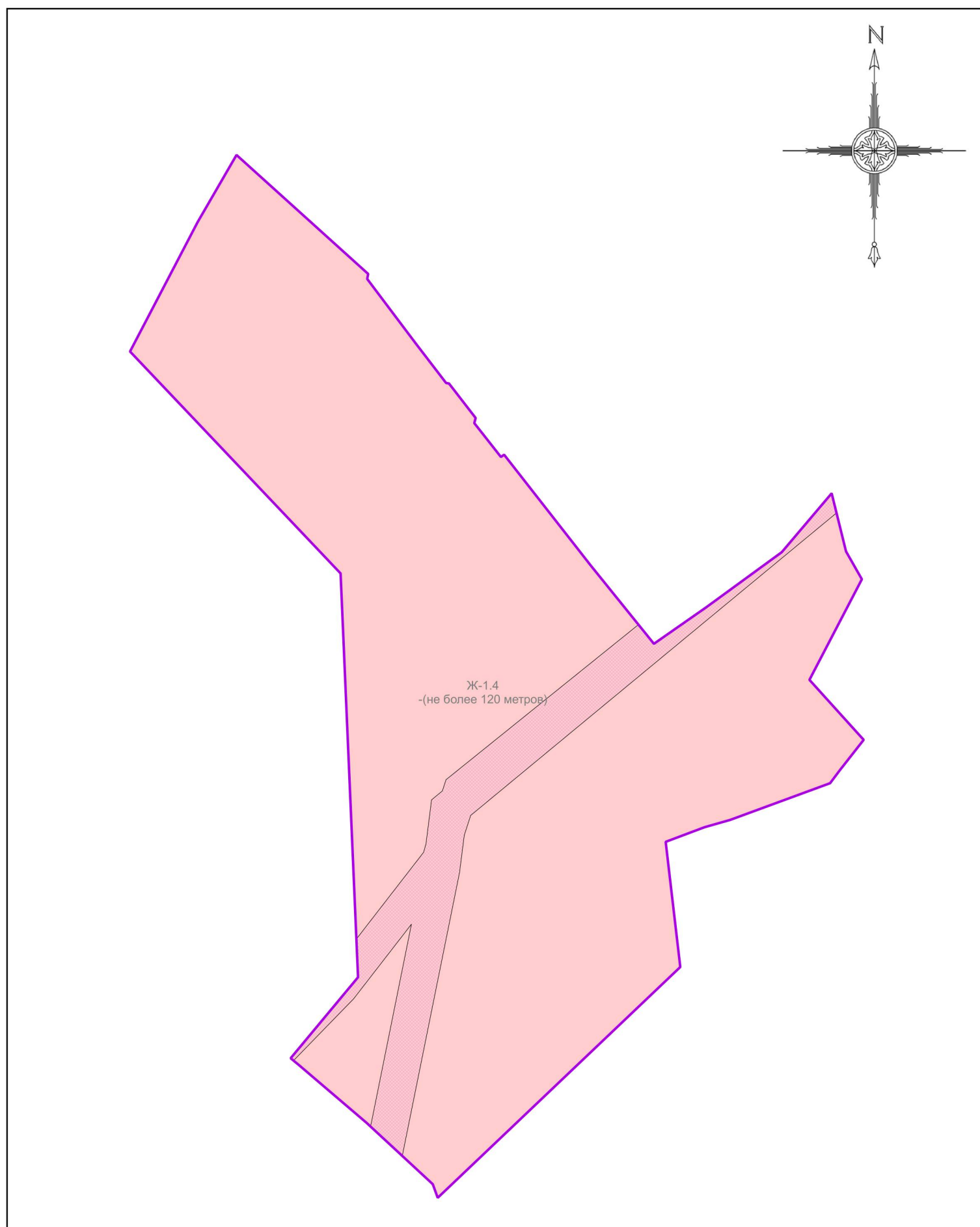


ПРОЕКТ «ВНЕСЕНИЕ ИЗМЕНЕНИЙ В ПРАВИЛА ЗЕМЛЕПОЛЬЗОВАНИЯ И ЗАСТРОЙКИ ТЕРРИТОРИИ (ЧАСТИ ТЕРРИТОРИИ) ГОРОДСКОГО ОКРУГА ХИМКИ МОСКОВСКОЙ ОБЛАСТИ ПРИМЕНИТЕЛЬНО К ЗЕМЕЛЬНОМУ УЧАСТКУ С КАДАСТРОВЫМ НОМЕРОМ 50:10:0010210:37, РАСПОЛОЖЕННОМУ ПО АДРЕСУ: МОСКОВСКАЯ ОБЛАСТЬ, Г. ХИМКИ, УЛ. КИРОВА, В РАЙОНЕ Д. 11 А»
КАРТА ГРАДОСТРОИТЕЛЬНОГО ЗОНИРОВАНИЯ С ОТОБРАЖЕНИЕМ ГРАНИЦ НАСЕЛЕННОГО ПУНКТА, ВХОДЯЩЕГО В СОСТАВ ГОРОДСКОГО ОКРУГА, ГРАНИЦ ЗОН С ОСОБЫМИ УСЛОВИЯМИ ИСПОЛЬЗОВАНИЯ ТЕРРИТОРИЙ, ГРАНИЦ ТЕРРИТОРИЙ ОБЪЕКТОВ КУЛЬТУРНОГО НАСЛЕДИЯ И ГРАНИЦ ТЕРРИТОРИЙ ИСТОРИЧЕСКИХ ПОСЕЛЕНИЙ (ПО СВЕДЕНИЯМ ЕГРН)



Условные обозначения:

- | | |
|-------------------------------------|--|
| Границы | Зоны с особыми условиями использования территорий |
| Разработки | Водоохранная зона |
| Земельных участков (по данным ЕГРН) | Прибрежная защитная полоса |
| Территориальных зон | Охранная зона инженерных коммуникаций |

- Территориальные зоны**
- Ж-1.4 - Специализированная зона многоквартирной жилой застройки

- Подписи территориальных зон**
- Ж-1.4 - Виды территориальных зон
 - - Предельное количество надземных этажей
 - (не более 120 метров) - Предельная высотность (в метрах)

Должность	ФИО	Подпись	Дата	Договор от 09.02.2022 № 10-2022				
Нач. отд. №3 МППТ ЛО №5	Д.М. Пападопулос			Московская область, городской округ Химки				
ГИП отд. №3 МППТ ЛО №5	Д.А. Косенко							
ГИП отд. №3 МППТ ЛО №5	А.В. Спярова							
ГИП отд. №3 МППТ ЛО №5	Е.С. Головенкова							
Проверил	Д.М. Пападопулос			Проект «Внесение изменений в правила землепользования и застройки территории (части территории) городского округа Химки Московской области применительно к земельному участку с кадастровым номером 50:10:0010210:37, расположенному по адресу: Московская область, г. Химки, ул. Кирова, в районе д. 11 а»	Стадия ГД	Лист 2.2	Листов 3	
				Карта градостроительного зонирования с отображением границ населенного пункта, входящего в состав городского округа, границ зон с особыми условиями использования территорий, границ территорий объектов культурного наследия и границ территорий исторических поселений (по сведениям ЕГРН) Масштаб 1:10000 (Разработано в М 1:10000, выведено на печать в М 1:1000)			НИИПИ Градостроительства ГАУ МО "НИИПИ Градостроительства"	