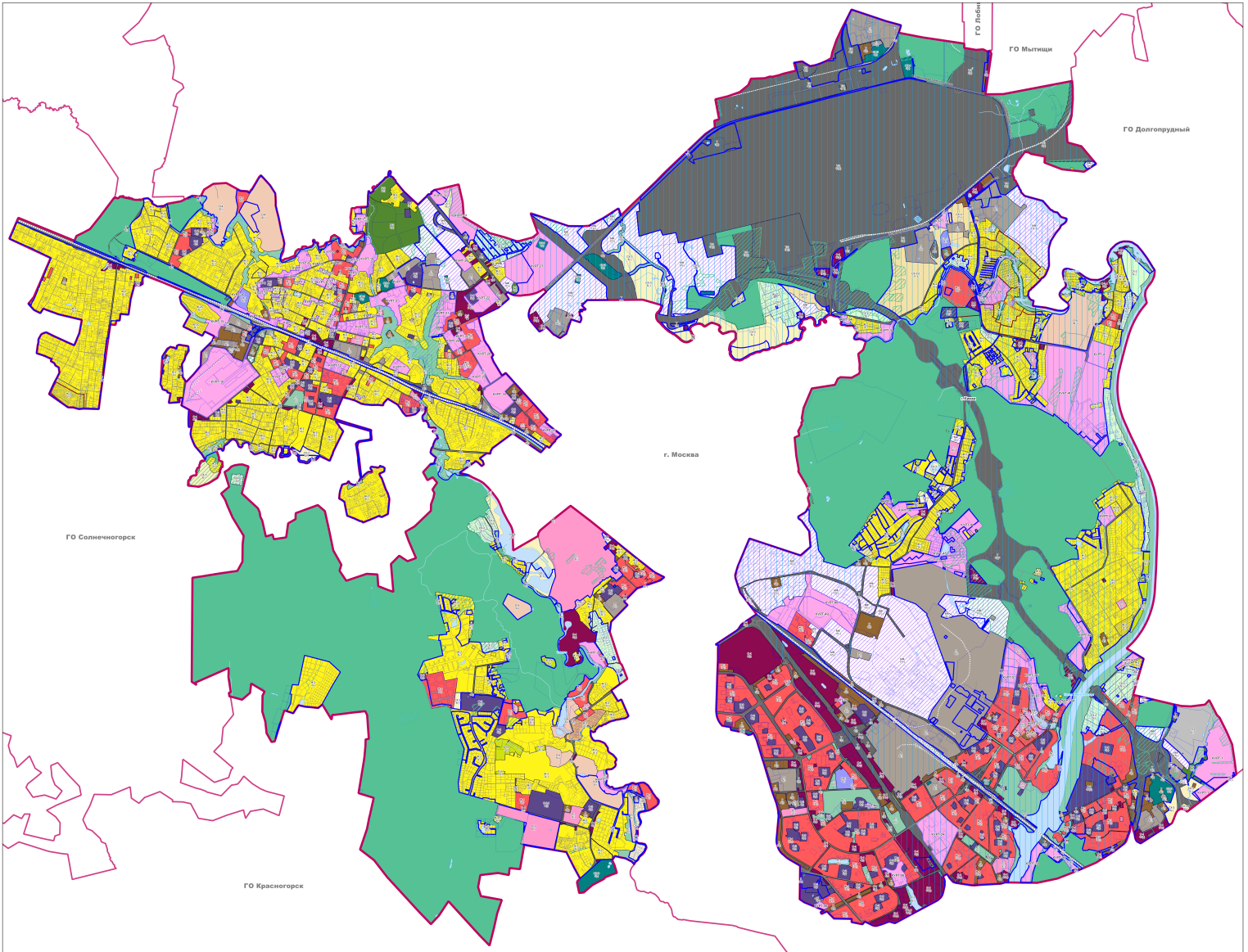
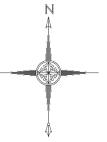


ВНЕСЕНИЕ ИЗМЕНЕНИЙ В "ПРАВИЛА ЗЕМЛЕПОЛЬЗОВАНИЯ И ЗАСТРОЙКИ ТЕРРИТОРИИ (ЧАСТИ ТЕРРИТОРИИ) ГОРОДСКОГО ОКРУГА ХИМКИ МОСКОВСКОЙ ОБЛАСТИ"

КАРТА ГРАДОСТРОИТЕЛЬНОГО ЗОНИРОВАНИЯ С УСТАНОВЛЕННЫМИ ТЕРРИТОРИЯМИ, В ГРАНИЦАХ КОТОРЫХ ПРЕДУСМАТРИВАЕТСЯ ОСУЩЕСТВЛЕНИЕ ДЕЯТЕЛЬНОСТИ ПО КОМПЛЕКСНОМУ И УСТОЙЧИВОМУ РАЗВИТИЮ ТЕРРИТОРИИ



Условные обозначения:

- Границы**
- Городских округов
 - Земельных участков (по данным ЕГРН)
 - Территориальных зон
 - Подзон
 - Границ населенных пунктов, утвержденные
- Объекты транспортной инфраструктуры**
- Автомобильные дороги и проходы
 - Железнодорожные пути
- Территории**
- Земля покрытая поверхностными водами
 - Леса
 - Перечисление государственного лесного реестра и Единого государственного реестра недвижимости (при наличии акта об объеме документальной информации государственного лесного реестра, утвержденного Комитетом лесного хозяйства Московской области, или предостережения Комитетом лесного хозяйства Московской области информации, что земельный участок не находится в границах государственного лесного фонда, или судебного акта, вступившего в законную силу, в отношении земельного участка, расположенного на территории перечисления сведений государственного лесного реестра со сведениями Единого государственного реестра недвижимости, применяются градостроительные регламенты соответствующей территориальной зоны)
 - Границы территории зон
- Территориальные зоны**
- КУРТ - Зона осуществления деятельности по комплексному и устойчивому развитию территории
 - Ж-1 - Зона многоквартирной жилой застройки
 - Ж-1.1 - Зона многоквартирной жилой застройки
 - Ж-1.2 - Специализированная зона жилой застройки
 - Ж-2 - Зона застройки индивидуальными и блокированными жилыми домами
 - Ж-2С - Зона застройки индивидуальными и блокированными жилыми домами
 - Ж-3 - Зона смешанной малоэтажной жилой застройки
 - О-1.1 - Многофункциональная общественно-деловая зона
 - О-1.2 - Многофункциональная общественно-деловая зона
 - О-2 - Зона специализированной общественной застройки
 - О-2.1 - Зона специализированной общественной застройки
 - О-2Б - Зона обслуживания жилой застройки

- О-3 - Зона объектов физической культуры и массового спорта
- О-3.1 - Зона объектов физической культуры и массового спорта
- О-4 - Зона объектов отдыха и туризма
- К - Коммунальная зона
- П - Производственная зона
- П-1 - Производственная зона
- Т - Зона транспортной инфраструктуры
- Т-1 - Зона транспортной инфраструктуры
- Т-2 - Зона транспортной инфраструктуры
- Т-3 - Зона транспортной инфраструктуры
- Р-1 - Зона парков
- Р-2 - Парково-рекреационная зона
- Р-2.1 - Рекреационно-килкая зона
- Р-2.2 - Рекреационно-килкая зона
- СП-1 - Зона мест погребения
- СП-2 - Зона объектов хранения и оптовыми
- СП-3 - Зона объектов складского назначения
- СК-2 - Зона, предназначенная для ведения садоводства и огородничества
- СК-2.1 - Зона, предназначенная для ведения садоводства и огородничества
- СК-3 - Зона сельскохозяйственного производства
- СК-3.1 - Зона сельскохозяйственного производства
- СК-3.2 - Зона сельскохозяйственного производства
- СК-3.3 - Зона сельскохозяйственного производства
- МР - Многофункциональная зона

- Зоны с особыми условиями использования территорий**
- Зона охраняемого природного ландшафта
 - Зона регулирования застройки и хозяйственной деятельности
 - Охранная зона
- О-1 - Виды территориальных зон
3 - Предельная высота надземных этажей
(-) - Предельная высота (в метрах)

Примечания:

- * Предельные параметры определяются в соответствии с режимом зоны охраны объекта культурного наследия
- Карта применяется в соответствии с частью 4-й ст. 4 с особыми условиями использования территорий, границ территории объекта культурного наследия и границ территории исторических поселений
- Градостроительный регламент территориальной зоны должен применяться с учетом требований Решения Исполнительного Комитета Московского городского и областного советов №104/05 от 17 апреля 1997 г. №03-1143 об утверждении проекта установления границ территории зон санитарной охраны источников питьевого водоснабжения в Москве в границах ППЗП
- Данные градостроительного регламента не распространяются на земельные участки в границах территории объектов культурного наследия
- Объекты транспортной инфраструктуры, территории, покрытые поверхностными водами, границы населенных пунктов, образованные и не образованные частями

Территориальные зоны, границы которых пересекает граница полей зон санитарной охраны источников питьевого водоснабжения в соответствии с решением Исполнительного Комитета Московского городского и областного советов №104/05 от 17 апреля 1997 г. №03-1143 об утверждении проекта установления границ территории зон санитарной охраны источников водоснабжения в Москве в границах ППЗП. Планы и регламенты использования территорий зон санитарной охраны источников питьевого водоснабжения приведены в статье 4 настоящего проекта.

№ п/п	№Ю	Площадь	Дата
1	50/01/001	1000	2014
2	50/01/002	1000	2014
3	50/01/003	1000	2014
4	50/01/004	1000	2014
5	50/01/005	1000	2014
6	50/01/006	1000	2014
7	50/01/007	1000	2014
8	50/01/008	1000	2014
9	50/01/009	1000	2014
10	50/01/010	1000	2014

Государственный контракт от 23.10.2014 №ПЗ-2014/01014

Московская область, городской округ Химки

Состав	Исполнители	Дата
ГД	1	3

ИЗДАНИЕ: 1.0

Составитель: И.И. Иванов

Проверил: А.А. Петров

Утвердил: В.В. Сидоров

Подпись: _____

М.П. _____