

ОПИСАНИЕ МЕСТОПОЛОЖЕНИЯ ГРАНИЦ

Зона иного специального назначения СП-3

(наименование объекта, местоположение границ которого описано (далее - объект))

Раздел 1

Сведения об объекте

№ п/п	Характеристики объекта	Описание характеристик
1	2	3
1.	Местоположение объекта	Московская область, городской округ Химки
2.	Площадь объекта +/- величина погрешности определения площади (Р +/- Дельта Р)	38391 кв. м ± 69 кв. м
3.	Иные характеристики объекта	Предельное количество этажей: 1 эт

Раздел 2

Сведения о местоположении границ объекта

1. Система координат МСК-50, зона 2

2. Сведения о характерных точках границ объекта

Обозначение характерных точек границ	Координаты, м		Метод определения координат характерной точки	Средняя квадратическая погрешность положения характерной точки (Мт), м	Описание обозначения точки на местности (при наличии)
	X	Y			
1	2	3	4	5	6
Участок 1					
1	492188.20	2179190.88	Картометрический	0,1	-
2	492307.47	2179250.09	Картометрический	0,1	-
3	492250.10	2179366.29	Картометрический	0,1	-
4	492160.90	2179322.70	Картометрический	0,1	-
5	492130.55	2179307.64	Картометрический	0,1	-
1	492188.20	2179190.88	Картометрический	0,1	-
Участок 2					
7	492248.23	2181292.61	Картометрический	0,1	-
8	492247.23	2181292.59	Картометрический	0,1	-
9	492189.41	2181276.72	Картометрический	0,1	-
10	492173.61	2181272.50	Картометрический	0,1	-
11	492165.82	2181271.60	Картометрический	0,1	-
12	492153.96	2181274.47	Картометрический	0,1	-
13	492144.62	2181279.68	Картометрический	0,1	-
14	492048.08	2181342.31	Картометрический	0,1	-
15	492034.72	2181352.21	Картометрический	0,1	-
16	492026.23	2181359.17	Картометрический	0,1	-
17	492023.08	2181362.72	Картометрический	0,1	-
18	491995.86	2181398.88	Картометрический	0,1	-
19	491982.01	2181414.15	Картометрический	0,1	-
20	491969.15	2181424.64	Картометрический	0,1	-
21	491967.74	2181429.82	Картометрический	0,1	-
22	491948.81	2181432.56	Картометрический	0,1	-
23	491852.90	2181460.66	Картометрический	0,1	-
24	491840.60	2181463.18	Картометрический	0,1	-
25	491828.98	2181463.02	Картометрический	0,1	-

Раздел 2

Сведения о местоположении границ объекта

Обозначение характерных точек границ	Координаты, м		Метод определения координат характерной точки	Средняя квадратическая погрешность положения характерной точки (Mf), м	Описание обозначения точки на местности (при наличии)
	X	Y			
1	2	3	4	5	6
26	491822.60	2181461.62	Картометрический	0,1	-
27	491818.97	2181460.29	Картометрический	0,1	-
28	491806.34	2181452.89	Картометрический	0,1	-
29	491760.33	2181421.04	Картометрический	0,1	-
30	491641.12	2181438.86	Картометрический	0,1	-
31	491621.34	2181443.56	Картометрический	0,1	-
32	491606.37	2181449.86	Картометрический	0,1	-
33	491562.02	2181470.69	Картометрический	0,1	-
34	491544.11	2181479.12	Картометрический	0,1	-
35	491529.57	2181489.48	Картометрический	0,1	-
36	491521.92	2181500.08	Картометрический	0,1	-
37	491520.02	2181506.43	Картометрический	0,1	-
38	491519.64	2181509.48	Картометрический	0,1	-
39	491559.45	2181510.00	Картометрический	0,1	-
40	491555.77	2181704.64	Картометрический	0,1	-
41	491505.73	2181703.75	Картометрический	0,1	-
42	491510.13	2181509.38	Картометрический	0,1	-
43	491516.33	2181509.26	Картометрический	0,1	-
44	491516.75	2181506.70	Картометрический	0,1	-
45	491519.49	2181498.23	Картометрический	0,1	-
46	491527.17	2181487.61	Картометрический	0,1	-
47	491538.83	2181479.18	Картометрический	0,1	-
48	491605.04	2181447.85	Картометрический	0,1	-
49	491621.22	2181440.89	Картометрический	0,1	-
50	491637.86	2181436.76	Картометрический	0,1	-
51	491757.52	2181418.85	Картометрический	0,1	-
52	491762.77	2181416.55	Картометрический	0,1	-
53	491809.73	2181449.16	Картометрический	0,1	-
54	491820.54	2181455.48	Картометрический	0,1	-
55	491822.73	2181456.43	Картометрический	0,1	-

Раздел 2

Сведения о местоположении границ объекта

Обозначение характерных точек границ	Координаты, м		Метод определения координат характерной точки	Средняя квадратическая погрешность положения характерной точки (Mf), м	Описание обозначения точки на местности (при наличии)
	X	Y			
1	2	3	4	5	6
56	491830.21	2181458.03	Картометрический	0,1	-
57	491838.77	2181458.29	Картометрический	0,1	-
58	491852.74	2181455.47	Картометрический	0,1	-
59	491947.32	2181427.75	Картометрический	0,1	-
60	491964.70	2181424.41	Картометрический	0,1	-
61	491980.50	2181411.34	Картометрический	0,1	-
62	491993.14	2181397.53	Картометрический	0,1	-
63	492021.19	2181360.22	Картометрический	0,1	-
64	492024.63	2181356.62	Картометрический	0,1	-
65	492033.04	2181349.68	Картометрический	0,1	-
66	492046.55	2181339.68	Картометрический	0,1	-
67	492142.58	2181277.29	Картометрический	0,1	-
68	492152.71	2181271.81	Картометрический	0,1	-
69	492165.27	2181268.84	Картометрический	0,1	-
70	492174.60	2181269.66	Картометрический	0,1	-
71	492190.26	2181273.86	Картометрический	0,1	-
72	492247.96	2181289.73	Картометрический	0,1	-
7	492248.23	2181292.61	Картометрический	0,1	-
Участок 3					
74	491887.88	2179691.57	Картометрический	0,1	-
75	491882.73	2179693.51	Картометрический	0,1	-
76	491875.55	2179696.98	Картометрический	0,1	-
77	491811.33	2179761.18	Картометрический	0,1	-
78	491803.90	2179770.97	Картометрический	0,1	-
79	491799.85	2179774.04	Картометрический	0,1	-
80	491799.47	2179777.75	Картометрический	0,1	-
81	491794.40	2179828.61	Картометрический	0,1	-
82	491751.34	2179822.21	Картометрический	0,1	-
83	491719.14	2179817.00	Картометрический	0,1	-
84	491664.50	2179806.98	Картометрический	0,1	-

Раздел 2

Сведения о местоположении границ объекта

Обозначение характерных точек границ	Координаты, м		Метод определения координат характерной точки	Средняя квадратическая погрешность положения характерной точки (Mf), м	Описание обозначения точки на местности (при наличии)
	X	Y			
1	2	3	4	5	6
85	491684.95	2179737.40	Картометрический	0,1	-
86	491794.88	2179772.46	Картометрический	0,1	-
87	491840.34	2179727.36	Картометрический	0,1	-
88	491872.60	2179694.01	Картометрический	0,1	-
89	491876.87	2179687.10	Картометрический	0,1	-
90	491878.62	2179682.04	Картометрический	0,1	-
74	491887.88	2179691.57	Картометрический	0,1	-

3. Сведения о характерных точках части (частей) границы объекта

Обозначение характерных точек границ	Координаты, м		Метод определения координат характерной точки	Средняя квадратическая погрешность положения характерной точки (Mf), м	Описание обозначения точки на местности (при наличии)
	X	Y			
1	2	3	4	5	6
-	-	-	-	-	-

Раздел 3

Сведения о местоположении измененных (уточненных) границ объекта

1. Система координат -

2. Сведения о характерных точках границ объекта

Обозначение характерных точек границ	Существующие координаты, м		Измененные (уточненные) координаты, м		Метод определения координат характерной точки	Средняя квадратическая погрешность положения характерной точки (Mf), м	Описание обозначения точки на местности (при наличии)
	X	Y	X	Y			
1	2	3	4	5	6	7	8
-	-	-	-	-	-	-	

3. Сведения о характерных точках части (частей) границы объекта

Обозначение характерных точек границ	Существующие координаты, м		Измененные (уточненные) координаты, м		Метод определения координат характерной точки	Средняя квадратическая погрешность положения характерной точки (Mf), м	Описание обозначения точки на местности (при наличии)
	X	Y	X	Y			
1	2	3	4	5	6	7	8
-	-	-	-	-	-	-	

Раздел 4
План границ объекта



Масштаб 1:1000

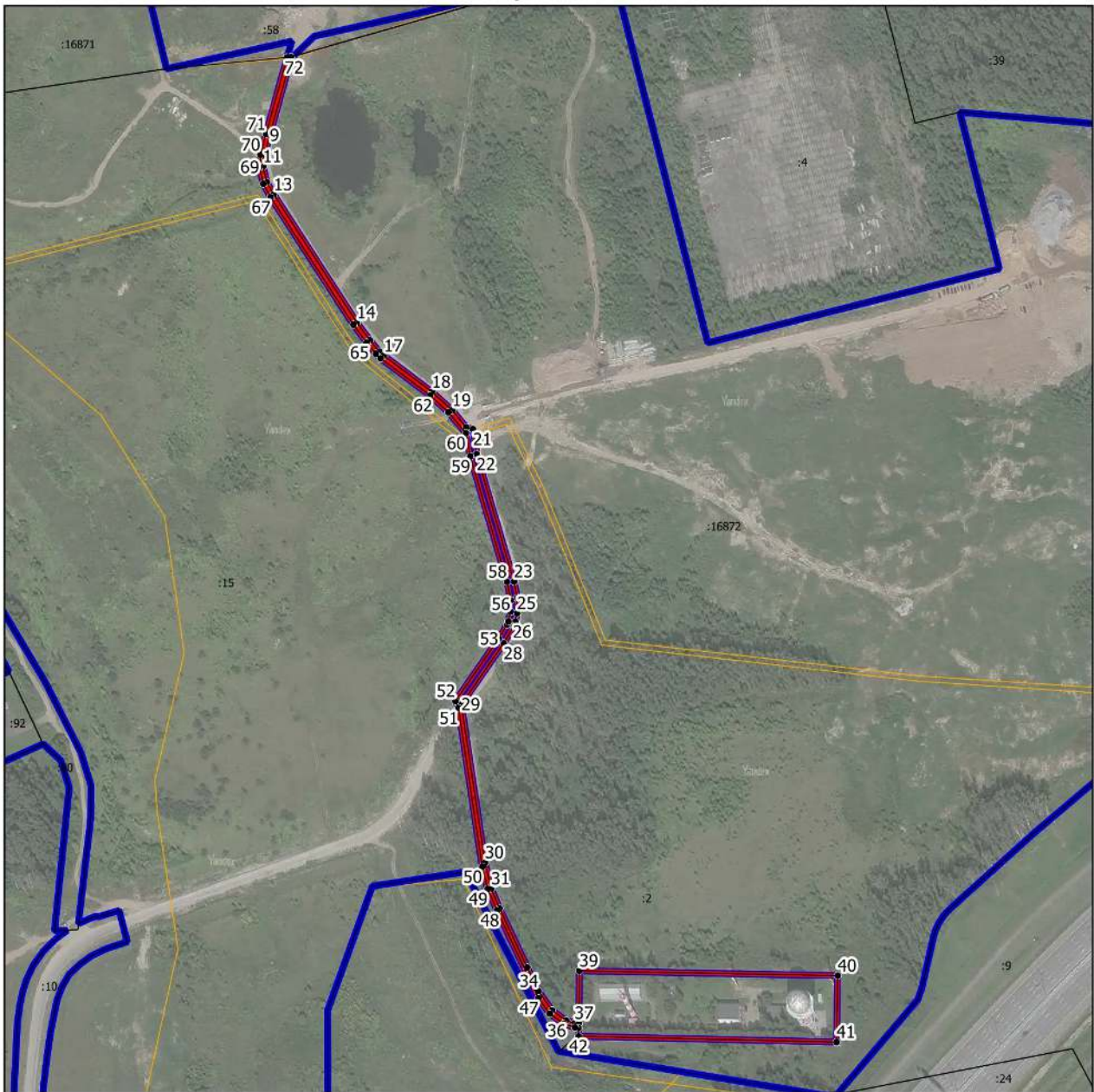
Условные обозначения:

- - граница объекта, местоположение которого описано
- - границы населенных пунктов
- - границы зон с особыми условиями использования территорий
- - границы земельных участков по сведениям ЕГРН
- - поворотная точка границ объекта

Подпись _____ Дата « ____ » _____ 20__ г.

Место для оттиска печати лица, составившего описание местоположения границ объекта

Раздел 4
План границ объекта



Масштаб 1:4000

Условные обозначения:

- - граница объекта, местоположение которого описано
- - границы населенных пунктов
- - границы зон с особыми условиями использования территорий
- - границы земельных участков по сведениям ЕГРН
- - поворотная точка границ объекта

Подпись _____ Дата « ____ » _____ 20 ____ г.

Место для оттиска печати лица, составившего описание местоположения границ объекта

Раздел 4
План границ объекта



Масштаб 1:1500

Условные обозначения:

- - граница объекта, местоположение которого описано
- - границы населенных пунктов
- - границы зон с особыми условиями использования территорий
- - границы земельных участков по сведениям ЕГРН
- - поворотная точка границ объекта

Подпись _____ Дата « ____ » _____ 20 __ г.

Место для оттиска печати лица, составившего описание местоположения границ объекта

ОПИСАНИЕ МЕСТОПОЛОЖЕНИЯ ГРАНИЦ

Зона иного специального назначения СП-3

(наименование объекта, местоположение границ которого описано (далее - объект))

Раздел 1

Сведения об объекте

№ п/п	Характеристики объекта	Описание характеристик
1	2	3
1.	Местоположение объекта	Московская область, городской округ Химки
2.	Площадь объекта +/- величина погрешности определения площади (Р +/- Дельта Р)	13456 кв. м ± 41 кв. м
3.	Иные характеристики объекта	Предельное количество этажей: 10 эт

Раздел 2

Сведения о местоположении границ объекта

1. Система координат МСК-50, зона 2

2. Сведения о характерных точках границ объекта

Обозначение характерных точек границ	Координаты, м		Метод определения координат характерной точки	Средняя квадратическая погрешность положения характерной точки (Мт), м	Описание обозначения точки на местности (при наличии)
	X	Y			
1	2	3	4	5	6
Участок 1					
1	485362.47	2182218.91	Картометрический	0,1	-
2	485346.98	2182248.12	Картометрический	0,1	-
3	485333.88	2182239.78	Картометрический	0,1	-
4	485322.58	2182222.32	Картометрический	0,1	-
5	485313.48	2182181.93	Картометрический	0,1	-
6	485334.82	2182147.21	Картометрический	0,1	-
7	485340.39	2182124.08	Картометрический	0,1	-
8	485349.84	2182100.22	Картометрический	0,1	-
9	485357.10	2182075.91	Картометрический	0,1	-
10	485359.78	2182062.73	Картометрический	0,1	-
11	485384.93	2181938.30	Картометрический	0,1	-
12	485423.22	2181935.55	Картометрический	0,1	-
13	485419.39	2181957.40	Картометрический	0,1	-
14	485414.40	2181985.87	Картометрический	0,1	-
15	485379.19	2182179.26	Картометрический	0,1	-
16	485375.73	2182193.91	Картометрический	0,1	-
1	485362.47	2182218.91	Картометрический	0,1	-
3. Сведения о характерных точках части (частей) границы объекта					
Обозначение характерных точек границ	Координаты, м		Метод определения координат характерной точки	Средняя квадратическая погрешность положения характерной точки (Мт), м	Описание обозначения точки на местности (при наличии)
	X	Y			
1	2	3	4	5	6
-	-	-	-	-	-

Раздел 3

Сведения о местоположении измененных (уточненных) границ объекта

1. Система координат -

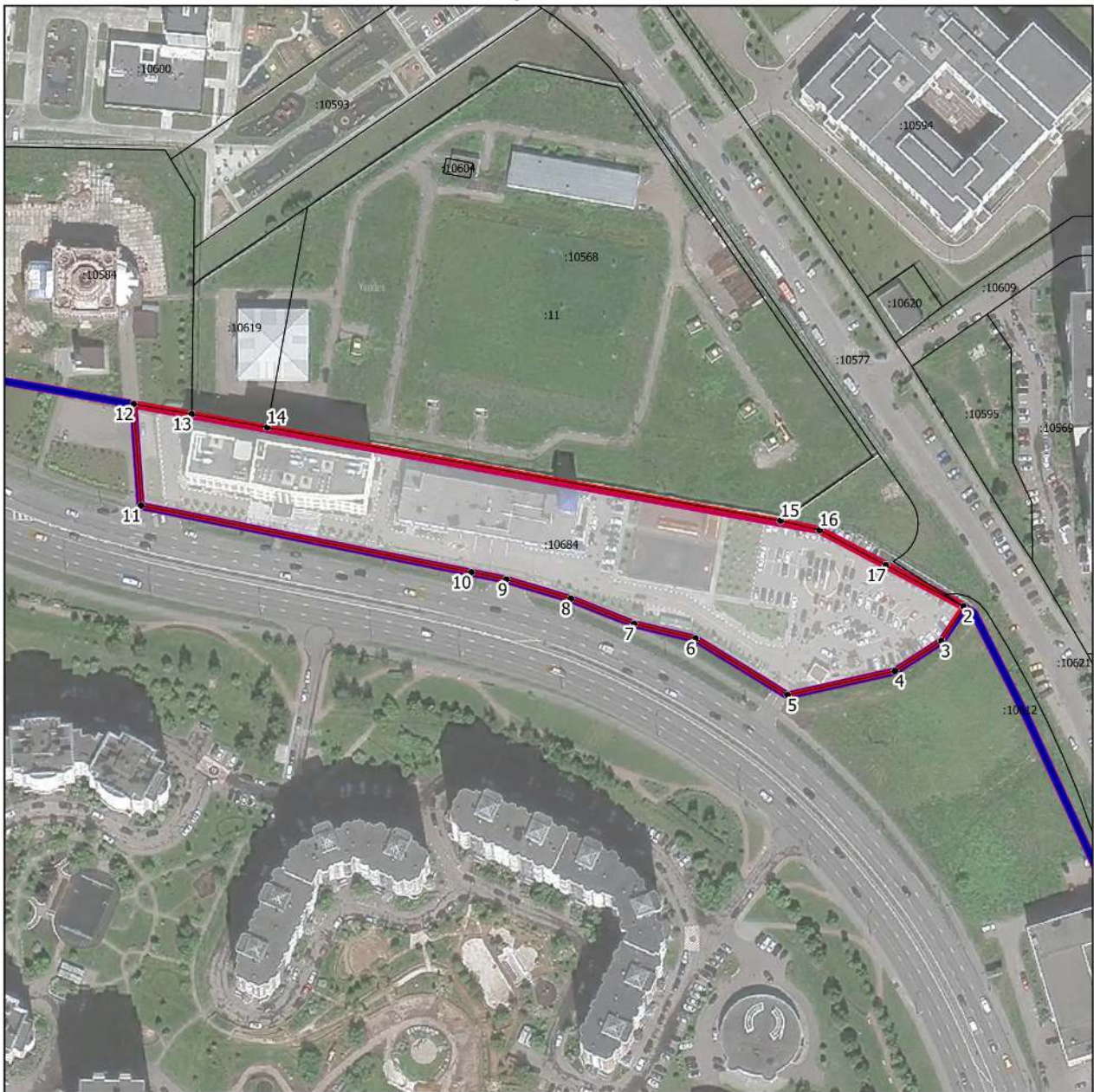
2. Сведения о характерных точках границ объекта

Обозначение характерных точек границ	Существующие координаты, м		Измененные (уточненные) координаты, м		Метод определения координат характерной точки	Средняя квадратическая погрешность положения характерной точки (Mf), м	Описание обозначения точки на местности (при наличии)
	X	Y	X	Y			
1	2	3	4	5	6	7	8
-	-	-	-	-	-	-	

3. Сведения о характерных точках части (частей) границы объекта

Обозначение характерных точек границ	Существующие координаты, м		Измененные (уточненные) координаты, м		Метод определения координат характерной точки	Средняя квадратическая погрешность положения характерной точки (Mf), м	Описание обозначения точки на местности (при наличии)
	X	Y	X	Y			
1	2	3	4	5	6	7	8
-	-	-	-	-	-	-	

Раздел 4
План границ объекта



Масштаб 1:2000

Условные обозначения:

- - граница объекта, местоположение которого описано
- - границы муниципальных образований
- - границы населенных пунктов
- - границы земельных участков по сведениям ЕГРН
- - поворотная точка границ объекта

Подпись _____ Дата « ____ » _____ 20 ____ г.

Место для оттиска печати лица, составившего описание местоположения границ объекта

ОПИСАНИЕ МЕСТОПОЛОЖЕНИЯ ГРАНИЦ

Зона иного специального назначения СП-3

(наименование объекта, местоположение границ которого описано (далее - объект))

Раздел 1

Сведения об объекте

№ п/п	Характеристики объекта	Описание характеристик
1	2	3
1.	Местоположение объекта	Московская область, городской округ Химки
2.	Площадь объекта +/- величина погрешности определения площади (Р +/- Дельта Р)	106952 кв. м ± 114 кв. м
3.	Иные характеристики объекта	Предельное количество этажей: 3 эт

Раздел 2

Сведения о местоположении границ объекта

1. Система координат МСК-50, зона 2

2. Сведения о характерных точках границ объекта

Обозначение характерных точек границ	Координаты, м		Метод определения координат характерной точки	Средняя квадратическая погрешность положения характерной точки (Мг), м	Описание обозначения точки на местности (при наличии)
	X	Y			
1	2	3	4	5	6
Участок 1					
1	484669.10	2185473.56	Картометрический	0,1	-
2	484676.34	2185477.94	Картометрический	0,1	-
3	484697.67	2185492.93	Картометрический	0,1	-
4	484700.22	2185493.37	Картометрический	0,1	-
5	484704.90	2185495.32	Картометрический	0,1	-
6	484725.99	2185512.31	Картометрический	0,1	-
7	484711.39	2185533.27	Картометрический	0,1	-
8	484702.67	2185527.20	Картометрический	0,1	-
9	484699.94	2185531.08	Картометрический	0,1	-
10	484697.08	2185528.63	Картометрический	0,1	-
11	484681.09	2185548.84	Картометрический	0,1	-
12	484696.18	2185561.68	Картометрический	0,1	-
13	484691.09	2185568.98	Картометрический	0,1	-
14	484688.95	2185567.38	Картометрический	0,1	-
15	484658.05	2185604.64	Картометрический	0,1	-
16	484657.84	2185604.52	Картометрический	0,1	-
17	484651.03	2185600.65	Картометрический	0,1	-
18	484598.96	2185573.30	Картометрический	0,1	-
19	484586.37	2185564.48	Картометрический	0,1	-
20	484615.53	2185522.21	Картометрический	0,1	-
21	484623.70	2185509.96	Картометрический	0,1	-
22	484628.78	2185501.47	Картометрический	0,1	-
23	484630.74	2185498.46	Картометрический	0,1	-
24	484637.84	2185488.19	Картометрический	0,1	-
25	484654.75	2185463.59	Картометрический	0,1	-
1	484669.10	2185473.56	Картометрический	0,1	-

Раздел 2

Сведения о местоположении границ объекта

Обозначение характерных точек границ	Координаты, м		Метод определения координат характерной точки	Средняя квадратическая погрешность положения характерной точки (Mf), м	Описание обозначения точки на местности (при наличии)
	X	Y			
1	2	3	4	5	6
Участок 2					
27	484641.70	2184761.23	Картометрический	0,1	-
28	484635.58	2184750.92	Картометрический	0,1	-
29	484604.41	2184710.10	Картометрический	0,1	-
30	484612.88	2184704.04	Картометрический	0,1	-
31	484626.68	2184694.75	Картометрический	0,1	-
32	484637.79	2184688.36	Картометрический	0,1	-
33	484672.04	2184739.21	Картометрический	0,1	-
27	484641.70	2184761.23	Картометрический	0,1	-
Участок 3					
35	494826.81	2184320.94	Картометрический	0,1	-
36	494863.36	2184476.25	Картометрический	0,1	-
37	494837.55	2184482.44	Картометрический	0,1	-
38	494839.95	2184496.26	Картометрический	0,1	-
39	494742.31	2184512.20	Картометрический	0,1	-
40	494743.58	2184520.59	Картометрический	0,1	-
41	494734.48	2184523.93	Картометрический	0,1	-
42	494728.92	2184523.85	Картометрический	0,1	-
43	494729.14	2184509.21	Картометрический	0,1	-
44	494591.01	2184507.73	Картометрический	0,1	-
45	494590.35	2184512.11	Картометрический	0,1	-
46	494585.07	2184512.10	Картометрический	0,1	-
47	494578.84	2184511.41	Картометрический	0,1	-
48	494580.29	2184497.10	Картометрический	0,1	-
49	494577.34	2184496.72	Картометрический	0,1	-
50	494578.16	2184487.85	Картометрический	0,1	-
51	494566.93	2184486.62	Картометрический	0,1	-
52	494568.56	2184448.89	Картометрический	0,1	-
53	494568.60	2184445.13	Картометрический	0,1	-
54	494563.94	2184407.24	Картометрический	0,1	-

Раздел 2

Сведения о местоположении границ объекта

Обозначение характерных точек границ	Координаты, м		Метод определения координат характерной точки	Средняя квадратическая погрешность положения характерной точки (Mf), м	Описание обозначения точки на местности (при наличии)
	X	Y			
1	2	3	4	5	6
55	494562.98	2184397.40	Картометрический	0,1	-
56	494561.09	2184382.36	Картометрический	0,1	-
57	494669.45	2184357.30	Картометрический	0,1	-
58	494716.58	2184346.41	Картометрический	0,1	-
35	494826.81	2184320.94	Картометрический	0,1	-
Участок 4					
60	494988.59	2184151.30	Картометрический	0,1	-
61	494975.96	2184154.73	Картометрический	0,1	-
62	494950.64	2184133.47	Картометрический	0,1	-
63	494921.88	2184107.13	Картометрический	0,1	-
64	494891.25	2184075.44	Картометрический	0,1	-
65	494868.35	2184047.96	Картометрический	0,1	-
66	494838.79	2184011.58	Картометрический	0,1	-
67	494818.53	2183976.98	Картометрический	0,1	-
68	494816.07	2183969.50	Картометрический	0,1	-
69	494811.60	2183966.38	Картометрический	0,1	-
70	494808.81	2183962.45	Картометрический	0,1	-
71	494801.15	2183939.56	Картометрический	0,1	-
72	494801.80	2183932.81	Картометрический	0,1	-
73	494806.42	2183930.00	Картометрический	0,1	-
74	494795.19	2183888.95	Картометрический	0,1	-
75	494784.71	2183817.47	Картометрический	0,1	-
76	494776.66	2183806.40	Картометрический	0,1	-
77	494785.41	2183804.42	Картометрический	0,1	-
78	494788.56	2183799.35	Картометрический	0,1	-
79	494796.65	2183793.25	Картометрический	0,1	-
80	494807.32	2183790.59	Картометрический	0,1	-
81	494813.88	2183788.80	Картометрический	0,1	-
82	494814.72	2183791.35	Картометрический	0,1	-
83	494825.01	2183822.72	Картометрический	0,1	-

Раздел 2

Сведения о местоположении границ объекта

Обозначение характерных точек границ	Координаты, м		Метод определения координат характерной точки	Средняя квадратическая погрешность положения характерной точки (Mf), м	Описание обозначения точки на местности (при наличии)
	X	Y			
1	2	3	4	5	6
84	494831.19	2183825.86	Картометрический	0,1	-
85	494875.60	2183815.22	Картометрический	0,1	-
86	494878.79	2183816.75	Картометрический	0,1	-
87	494909.50	2183934.36	Картометрический	0,1	-
88	494946.22	2183927.56	Картометрический	0,1	-
89	494961.44	2183924.09	Картометрический	0,1	-
90	494960.96	2183921.88	Картометрический	0,1	-
91	494976.11	2183918.38	Картометрический	0,1	-
92	494978.19	2183928.50	Картометрический	0,1	-
93	494977.03	2183930.17	Картометрический	0,1	-
94	495001.33	2183925.16	Картометрический	0,1	-
95	495001.54	2183926.30	Картометрический	0,1	-
96	495015.45	2184001.83	Картометрический	0,1	-
97	495018.55	2184032.26	Картометрический	0,1	-
98	495023.51	2184031.15	Картометрический	0,1	-
99	495041.01	2184077.35	Картометрический	0,1	-
100	495040.11	2184077.49	Картометрический	0,1	-
101	494990.53	2184102.21	Картометрический	0,1	-
102	494989.64	2184100.42	Картометрический	0,1	-
103	494987.96	2184102.16	Картометрический	0,1	-
104	494978.76	2184106.21	Картометрический	0,1	-
105	494976.67	2184113.28	Картометрический	0,1	-
106	494984.36	2184141.82	Картометрический	0,1	-
60	494988.59	2184151.30	Картометрический	0,1	-
Участок 5					
108	483286.87	2185195.28	Картометрический	0,1	-
109	483280.02	2185193.00	Картометрический	0,1	-
110	483261.42	2185189.77	Картометрический	0,1	-
111	483248.65	2185187.83	Картометрический	0,1	-
112	483241.24	2185186.20	Картометрический	0,1	-

Раздел 2

Сведения о местоположении границ объекта

Обозначение характерных точек границ	Координаты, м		Метод определения координат характерной точки	Средняя квадратическая погрешность положения характерной точки (Mf), м	Описание обозначения точки на местности (при наличии)
	X	Y			
1	2	3	4	5	6
113	483235.98	2185185.04	Картометрический	0,1	-
114	483236.12	2185182.30	Картометрический	0,1	-
115	483236.24	2185179.82	Картометрический	0,1	-
116	483236.77	2185169.39	Картометрический	0,1	-
117	483236.94	2185164.94	Картометрический	0,1	-
118	483223.82	2185163.83	Картометрический	0,1	-
119	483224.19	2185161.73	Картометрический	0,1	-
120	483226.61	2185145.70	Картометрический	0,1	-
121	483227.74	2185137.10	Картометрический	0,1	-
122	483231.03	2185137.72	Картометрический	0,1	-
123	483247.04	2185141.38	Картометрический	0,1	-
124	483273.33	2185161.07	Картометрический	0,1	-
125	483274.15	2185163.35	Картометрический	0,1	-
126	483283.90	2185176.18	Картометрический	0,1	-
127	483287.40	2185180.30	Картометрический	0,1	-
128	483290.89	2185185.44	Картометрический	0,1	-
129	483292.31	2185186.90	Картометрический	0,1	-
108	483286.87	2185195.28	Картометрический	0,1	-
Участок 6					
131	491381.74	2185489.77	Картометрический	0,1	-
132	491381.32	2185480.63	Картометрический	0,1	-
133	491386.53	2185473.88	Картометрический	0,1	-
134	491405.55	2185448.50	Картометрический	0,1	-
135	491438.69	2185468.48	Картометрический	0,1	-
136	491485.93	2185486.27	Картометрический	0,1	-
137	491491.29	2185512.91	Картометрический	0,1	-
138	491470.37	2185547.41	Картометрический	0,1	-
131	491381.74	2185489.77	Картометрический	0,1	-

Раздел 2

Сведения о местоположении границ объекта

3. Сведения о характерных точках части (частей) границы объекта

Обозначение характерных точек границ	Координаты, м		Метод определения координат характерной точки	Средняя квадратическая погрешность положения характерной точки (M _t), м	Описание обозначения точки на местности (при наличии)
	X	Y			
1	2	3	4	5	6
-	-	-	-	-	-

Раздел 3

Сведения о местоположении измененных (уточненных) границ объекта

1. Система координат -

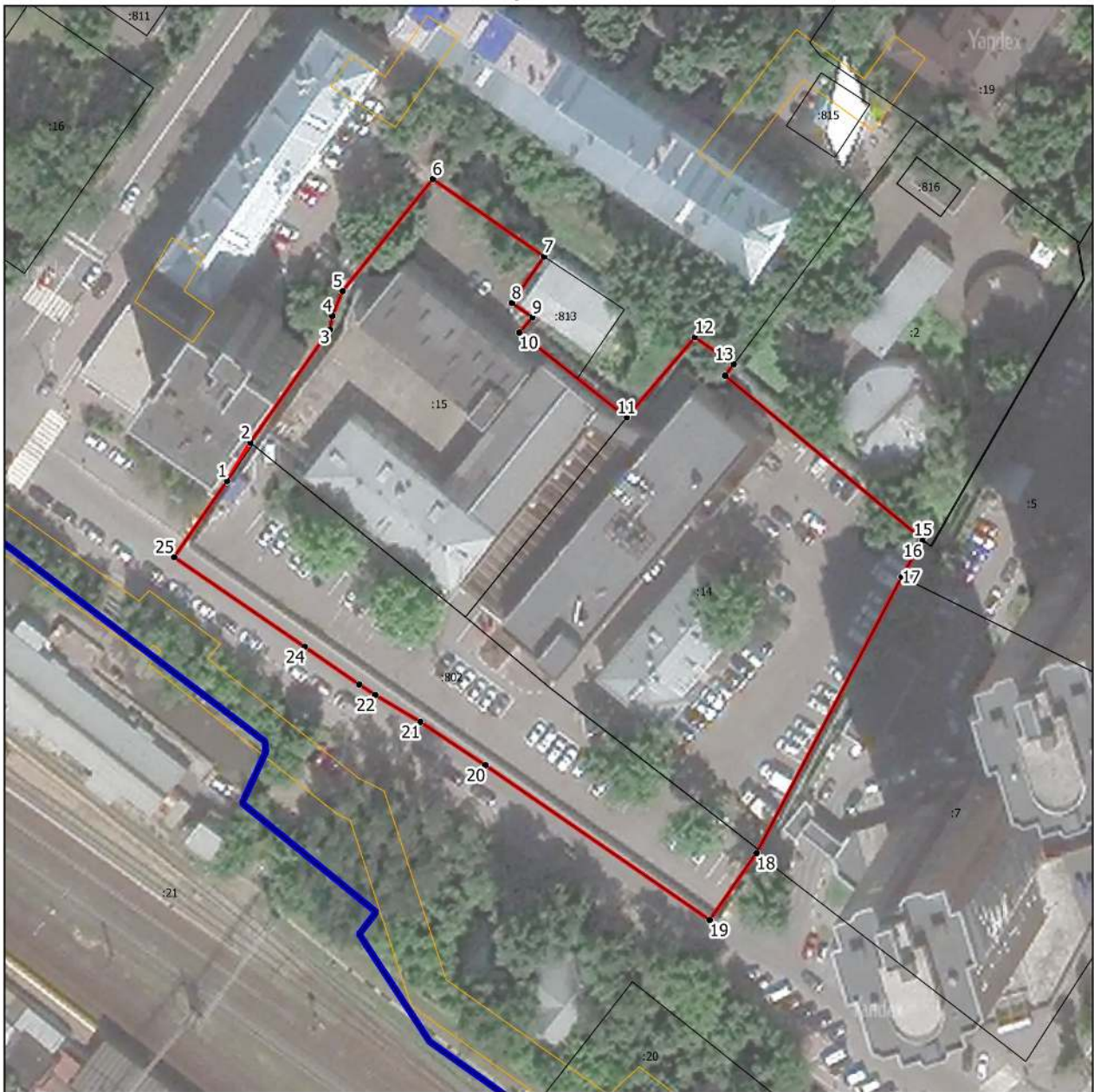
2. Сведения о характерных точках границ объекта

Обозначение характерных точек границ	Существующие координаты, м		Измененные (уточненные) координаты, м		Метод определения координат характерной точки	Средняя квадратическая погрешность положения характерной точки (Mf), м	Описание обозначения точки на местности (при наличии)
	X	Y	X	Y			
1	2	3	4	5	6	7	8
-	-	-	-	-	-	-	

3. Сведения о характерных точках части (частей) границы объекта

Обозначение характерных точек границ	Существующие координаты, м		Измененные (уточненные) координаты, м		Метод определения координат характерной точки	Средняя квадратическая погрешность положения характерной точки (Mf), м	Описание обозначения точки на местности (при наличии)
	X	Y	X	Y			
1	2	3	4	5	6	7	8
-	-	-	-	-	-	-	

Раздел 4
План границ объекта



Масштаб 1:1000

Условные обозначения:

- - граница объекта, местоположение которого описано
- - границы населенных пунктов
- - границы зон с особыми условиями использования территорий
- - границы земельных участков по сведениям ЕГРН
- - поворотная точка границ объекта

Подпись _____ Дата « ____ » _____ 20__ г.

Место для оттиска печати лица, составившего описание местоположения границ объекта

Раздел 4
План границ объекта



Масштаб 1:500

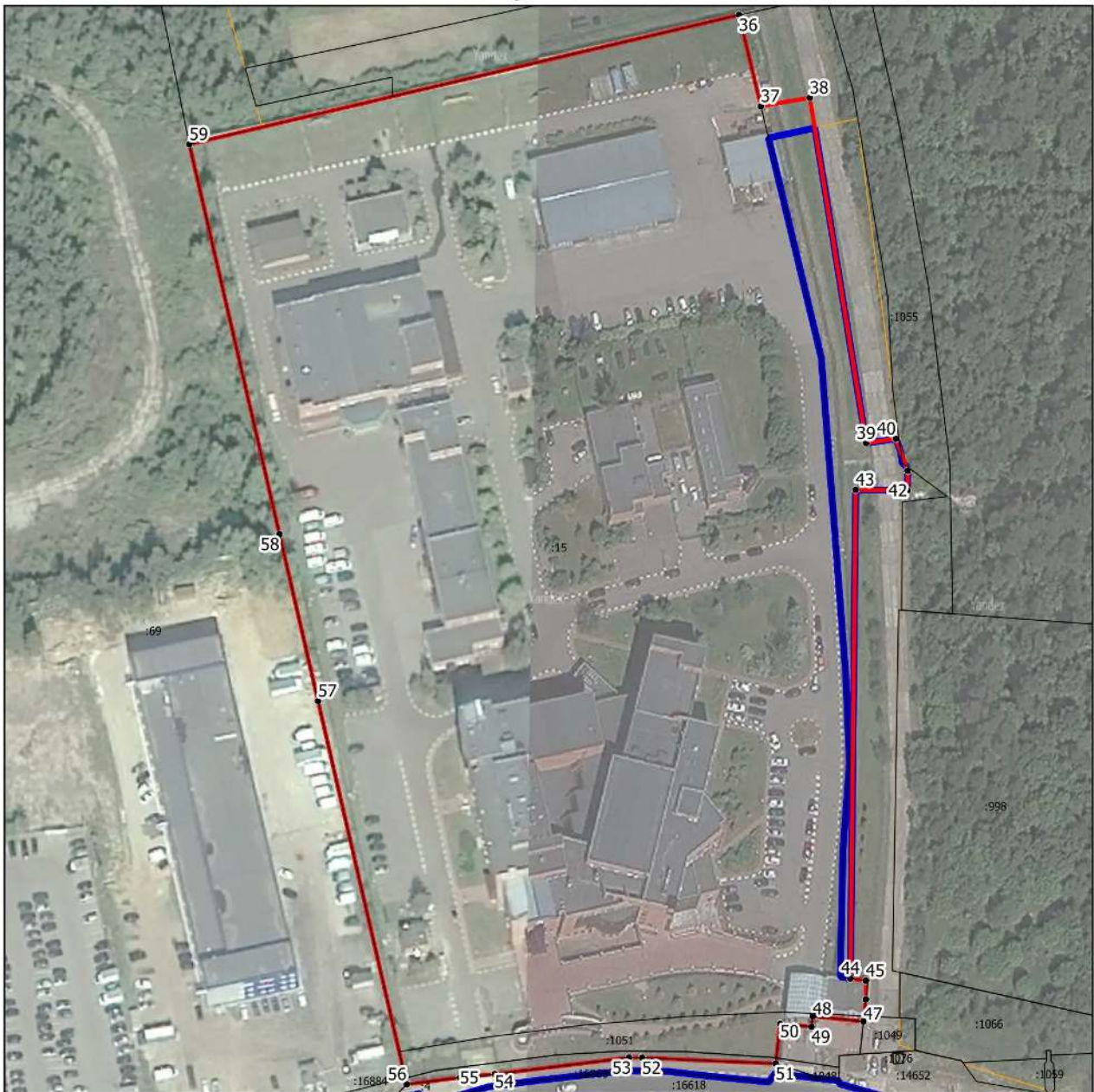
Условные обозначения:

- - граница объекта, местоположение которого описано
- - границы зон с особыми условиями использования территорий
- - границы земельных участков по сведениям ЕГРН
- - поворотная точка границ объекта

Подпись _____ Дата « ____ » _____ 20__ г.

Место для оттиска печати лица, составившего описание местоположения границ объекта

Раздел 4
План границ объекта



Масштаб 1:1500

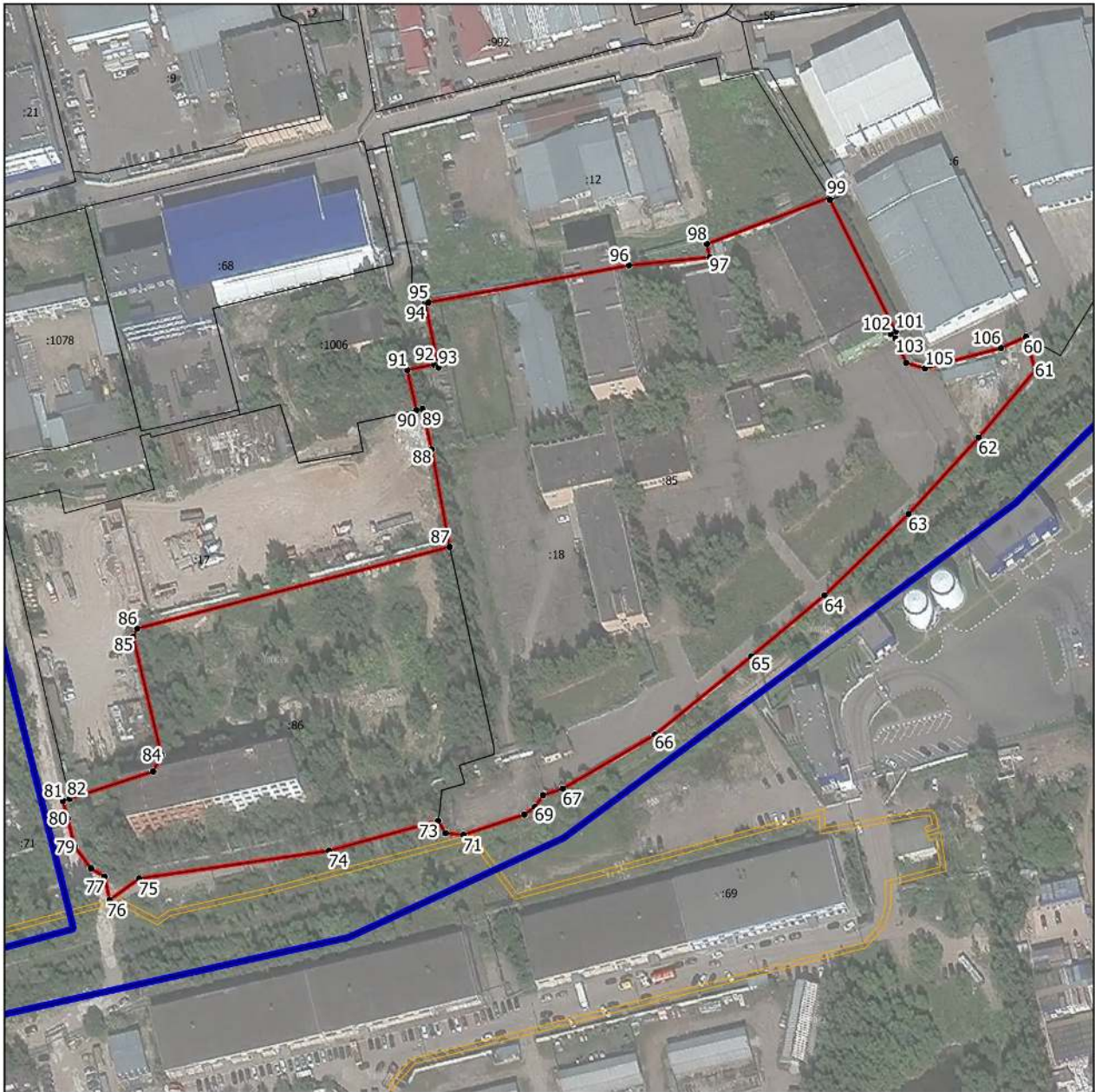
Условные обозначения:

- - граница объекта, местоположение которого описано
- - границы населенных пунктов
- - границы зон с особыми условиями использования территорий
- - границы земельных участков по сведениям ЕГРН
- - поворотная точка границ объекта

Подпись _____ Дата « ____ » _____ 20 __ г.

Место для оттиска печати лица, составившего описание местоположения границ объекта

Раздел 4
План границ объекта



Масштаб 1:2000

Условные обозначения:

- - граница объекта, местоположение которого описано
- - границы населенных пунктов
- - границы зон с особыми условиями использования территорий
- - границы земельных участков по сведениям ЕГРН
- - поворотная точка границ объекта

Подпись _____ Дата « ____ » _____ 20 ____ г.

Место для оттиска печати лица, составившего описание местоположения границ объекта

Раздел 4
План границ объекта



Масштаб 1:1000

Условные обозначения:

- - граница объекта, местоположение которого описано
- - границы населенных пунктов
- - границы зон с особыми условиями использования территорий
- - границы земельных участков по сведениям ЕГРН
- - поворотная точка границ объекта

Подпись _____ Дата « ____ » _____ 20 ____ г.

Место для оттиска печати лица, составившего описание местоположения границ объекта

ОПИСАНИЕ МЕСТОПОЛОЖЕНИЯ ГРАНИЦ

Зона иного специального назначения СП-3

(наименование объекта, местоположение границ которого описано (далее - объект))

Раздел 1

Сведения об объекте

№ п/п	Характеристики объекта	Описание характеристик
1	2	3
1.	Местоположение объекта	Московская область, городской округ Химки
2.	Площадь объекта +/- величина погрешности определения площади (Р +/- Дельта Р)	217599 кв. м ± 163 кв. м
3.	Иные характеристики объекта	Предельное количество этажей: 5 эт

Раздел 2

Сведения о местоположении границ объекта

1. Система координат МСК-50, зона 2

2. Сведения о характерных точках границ объекта

Обозначение характерных точек границ	Координаты, м		Метод определения координат характерной точки	Средняя квадратическая погрешность положения характерной точки (Мг), м	Описание обозначения точки на местности (при наличии)
	X	Y			
1	2	3	4	5	6
Участок 1					
1	487357.37	2180159.25	Картометрический	0,1	-
2	487373.47	2180176.19	Картометрический	0,1	-
3	487386.97	2180190.59	Картометрический	0,1	-
4	487409.08	2180213.68	Картометрический	0,1	-
5	487410.05	2180214.71	Картометрический	0,1	-
6	487436.32	2180192.18	Картометрический	0,1	-
7	487460.38	2180218.49	Картометрический	0,1	-
8	487431.59	2180238.43	Картометрический	0,1	-
9	487436.10	2180243.59	Картометрический	0,1	-
10	487440.60	2180248.74	Картометрический	0,1	-
11	487424.12	2180262.47	Картометрический	0,1	-
12	487404.43	2180278.94	Картометрический	0,1	-
13	487382.92	2180296.79	Картометрический	0,1	-
14	487407.05	2180325.40	Картометрический	0,1	-
15	487422.47	2180343.67	Картометрический	0,1	-
16	487348.86	2180411.93	Картометрический	0,1	-
17	487290.20	2180354.31	Картометрический	0,1	-
18	487281.96	2180346.56	Картометрический	0,1	-
19	487298.92	2180329.52	Картометрический	0,1	-
20	487309.50	2180317.93	Картометрический	0,1	-
21	487314.69	2180312.48	Картометрический	0,1	-
22	487311.98	2180310.03	Картометрический	0,1	-
23	487241.31	2180233.18	Картометрический	0,1	-
24	487245.43	2180229.68	Картометрический	0,1	-
25	487239.43	2180221.45	Картометрический	0,1	-
26	487188.30	2180166.77	Картометрический	0,1	-

Раздел 2

Сведения о местоположении границ объекта

Обозначение характерных точек границ	Координаты, м		Метод определения координат характерной точки	Средняя квадратическая погрешность положения характерной точки (Mf), м	Описание обозначения точки на местности (при наличии)
	X	Y			
1	2	3	4	5	6
27	487198.13	2180157.38	Картометрический	0,1	-
28	487200.94	2180159.92	Картометрический	0,1	-
29	487204.67	2180164.57	Картометрический	0,1	-
30	487206.74	2180166.33	Картометрический	0,1	-
31	487219.47	2180154.64	Картометрический	0,1	-
32	487234.18	2180139.15	Картометрический	0,1	-
33	487266.16	2180105.31	Картометрический	0,1	-
34	487274.89	2180111.63	Картометрический	0,1	-
35	487278.15	2180107.81	Картометрический	0,1	-
36	487285.98	2180100.93	Картометрический	0,1	-
37	487287.49	2180099.36	Картометрический	0,1	-
38	487294.88	2180106.38	Картометрический	0,1	-
39	487298.74	2180102.39	Картометрический	0,1	-
40	487301.28	2180099.51	Картометрический	0,1	-
41	487302.76	2180099.18	Картометрический	0,1	-
42	487324.79	2180124.94	Картометрический	0,1	-
43	487325.83	2180126.03	Картометрический	0,1	-
44	487327.13	2180127.39	Картометрический	0,1	-
45	487323.79	2180130.24	Картометрический	0,1	-
46	487331.87	2180138.33	Картометрический	0,1	-
47	487339.79	2180146.85	Картометрический	0,1	-
48	487342.96	2180144.07	Картометрический	0,1	-
1	487357.37	2180159.25	Картометрический	0,1	-
Участок 2					
50	491484.98	2176844.30	Картометрический	0,1	-
51	491419.20	2176855.15	Картометрический	0,1	-
52	491378.20	2176738.76	Картометрический	0,1	-
53	491389.76	2176717.05	Картометрический	0,1	-
54	491402.67	2176725.14	Картометрический	0,1	-
55	491412.34	2176717.27	Картометрический	0,1	-

Раздел 2

Сведения о местоположении границ объекта

Обозначение характерных точек границ	Координаты, м		Метод определения координат характерной точки	Средняя квадратическая погрешность положения характерной точки (Mf), м	Описание обозначения точки на местности (при наличии)
	X	Y			
1	2	3	4	5	6
56	491423.83	2176703.74	Картометрический	0,1	-
57	491426.54	2176697.79	Картометрический	0,1	-
58	491427.97	2176692.64	Картометрический	0,1	-
59	491429.01	2176689.94	Картометрический	0,1	-
60	491431.52	2176675.93	Картометрический	0,1	-
61	491432.39	2176665.62	Картометрический	0,1	-
62	491433.70	2176654.67	Картометрический	0,1	-
63	491434.55	2176647.14	Картометрический	0,1	-
64	491435.82	2176637.94	Картометрический	0,1	-
65	491518.58	2176637.94	Картометрический	0,1	-
66	491535.74	2176707.56	Картометрический	0,1	-
67	491540.12	2176727.73	Картометрический	0,1	-
68	491541.09	2176752.35	Картометрический	0,1	-
69	491541.41	2176770.60	Картометрический	0,1	-
70	491539.54	2176779.97	Картометрический	0,1	-
71	491536.56	2176786.86	Картометрический	0,1	-
72	491505.69	2176823.16	Картометрический	0,1	-
50	491484.98	2176844.30	Картометрический	0,1	-
Участок 3					
74	484769.65	2187871.10	Картометрический	0,1	-
75	484766.66	2187867.99	Картометрический	0,1	-
76	484768.22	2187867.40	Картометрический	0,1	-
74	484769.65	2187871.10	Картометрический	0,1	-
Участок 4					
78	491756.42	2177074.73	Картометрический	0,1	-
79	491685.02	2177116.24	Картометрический	0,1	-
80	491689.22	2177125.04	Картометрический	0,1	-
81	491704.10	2177145.99	Картометрический	0,1	-
82	491713.34	2177158.84	Картометрический	0,1	-
83	491719.49	2177167.05	Картометрический	0,1	-

Раздел 2

Сведения о местоположении границ объекта

Обозначение характерных точек границ	Координаты, м		Метод определения координат характерной точки	Средняя квадратическая погрешность положения характерной точки (Mf), м	Описание обозначения точки на местности (при наличии)
	X	Y			
1	2	3	4	5	6
84	491727.48	2177177.26	Картометрический	0,1	-
85	491713.83	2177183.97	Картометрический	0,1	-
86	491697.46	2177189.36	Картометрический	0,1	-
87	491667.63	2177195.74	Картометрический	0,1	-
88	491647.39	2177200.07	Картометрический	0,1	-
89	491644.83	2177200.72	Картометрический	0,1	-
90	491629.18	2177204.12	Картометрический	0,1	-
91	491611.81	2177207.26	Картометрический	0,1	-
92	491601.44	2177169.41	Картометрический	0,1	-
93	491595.13	2177145.57	Картометрический	0,1	-
94	491583.92	2177125.20	Картометрический	0,1	-
95	491567.15	2177093.28	Картометрический	0,1	-
96	491562.26	2177085.56	Картометрический	0,1	-
97	491560.53	2177081.48	Картометрический	0,1	-
98	491558.99	2177077.35	Картометрический	0,1	-
99	491558.29	2177069.23	Картометрический	0,1	-
100	491558.96	2177043.29	Картометрический	0,1	-
101	491557.42	2177031.76	Картометрический	0,1	-
102	491555.62	2177025.96	Картометрический	0,1	-
103	491561.16	2177023.31	Картометрический	0,1	-
104	491568.88	2177020.08	Картометрический	0,1	-
105	491588.77	2177011.58	Картометрический	0,1	-
106	491600.60	2177006.12	Картометрический	0,1	-
107	491616.52	2176998.94	Картометрический	0,1	-
108	491643.63	2176991.39	Картометрический	0,1	-
109	491667.63	2176992.40	Картометрический	0,1	-
110	491719.25	2176997.99	Картометрический	0,1	-
111	491731.21	2176995.58	Картометрический	0,1	-
112	491734.72	2177000.53	Картометрический	0,1	-
113	491738.66	2176997.11	Картометрический	0,1	-

Раздел 2

Сведения о местоположении границ объекта

Обозначение характерных точек границ	Координаты, м		Метод определения координат характерной точки	Средняя квадратическая погрешность положения характерной точки (Mf), м	Описание обозначения точки на местности (при наличии)
	X	Y			
1	2	3	4	5	6
114	491750.14	2177056.55	Картометрический	0,1	-
78	491756.42	2177074.73	Картометрический	0,1	-
Участок 5					
116	483293.30	2179814.94	Картометрический	0,1	-
117	483294.68	2179816.62	Картометрический	0,1	-
118	483486.25	2180031.80	Картометрический	0,1	-
119	483489.68	2180029.01	Картометрический	0,1	-
120	483501.72	2180042.53	Картометрический	0,1	-
121	483497.79	2180045.91	Картометрический	0,1	-
122	483557.23	2180109.13	Картометрический	0,1	-
123	483563.62	2180253.59	Картометрический	0,1	-
124	483555.02	2180266.37	Картометрический	0,1	-
125	483552.93	2180267.23	Картометрический	0,1	-
126	483486.92	2180298.18	Картометрический	0,1	-
127	483374.88	2180332.16	Картометрический	0,1	-
128	483371.48	2180328.54	Картометрический	0,1	-
129	483353.93	2180274.11	Картометрический	0,1	-
130	483328.76	2180213.52	Картометрический	0,1	-
131	483309.30	2180166.99	Картометрический	0,1	-
132	483298.97	2180160.58	Картометрический	0,1	-
133	483285.60	2180147.49	Картометрический	0,1	-
134	483277.93	2180132.88	Картометрический	0,1	-
135	483261.69	2180101.91	Картометрический	0,1	-
136	483253.54	2180086.38	Картометрический	0,1	-
137	483203.93	2179991.81	Картометрический	0,1	-
138	483097.20	2179866.15	Картометрический	0,1	-
139	483090.54	2179800.83	Картометрический	0,1	-
140	483103.56	2179799.50	Картометрический	0,1	-
141	483142.48	2179792.02	Картометрический	0,1	-
142	483242.81	2179772.81	Картометрический	0,1	-

Раздел 2

Сведения о местоположении границ объекта

Обозначение характерных точек границ	Координаты, м		Метод определения координат характерной точки	Средняя квадратическая погрешность положения характерной точки (Mf), м	Описание обозначения точки на местности (при наличии)
	X	Y			
1	2	3	4	5	6
143	483243.89	2179774.57	Картометрический	0,1	-
144	483247.87	2179775.37	Картометрический	0,1	-
145	483250.57	2179778.74	Картометрический	0,1	-
146	483257.67	2179778.28	Картометрический	0,1	-
147	483284.65	2179806.04	Картометрический	0,1	-
116	483293.30	2179814.94	Картометрический	0,1	-
Участок 6					
149	484773.40	2187890.39	Картометрический	0,1	-
150	484774.96	2187887.54	Картометрический	0,1	-
151	484775.38	2187890.07	Картометрический	0,1	-
149	484773.40	2187890.39	Картометрический	0,1	-
3. Сведения о характерных точках части (частей) границы объекта					
Обозначение характерных точек границ	Координаты, м		Метод определения координат характерной точки	Средняя квадратическая погрешность положения характерной точки (Mf), м	Описание обозначения точки на местности (при наличии)
	X	Y			
1	2	3	4	5	6
-	-	-	-	-	-

Раздел 3

Сведения о местоположении измененных (уточненных) границ объекта

1. Система координат -

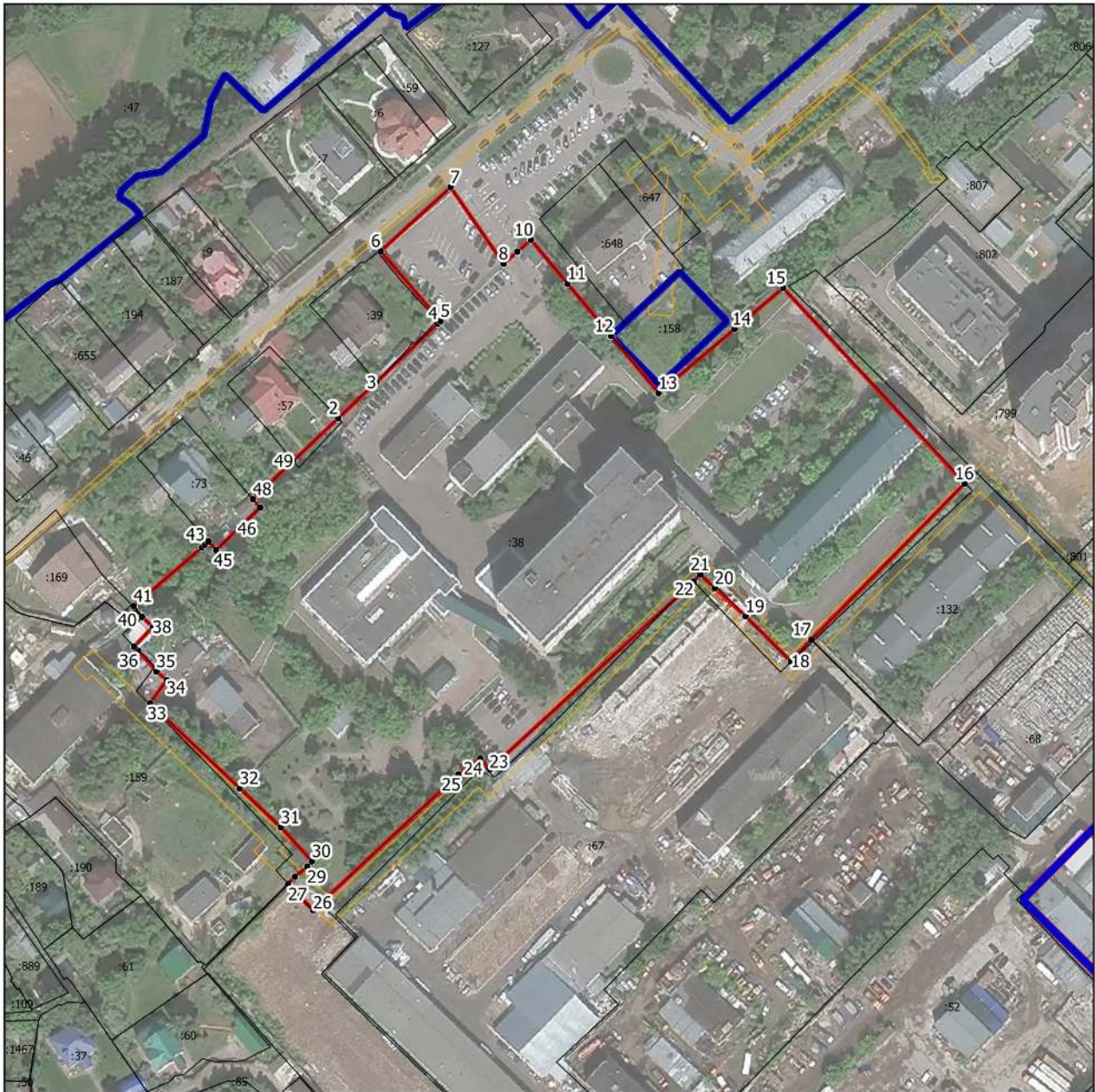
2. Сведения о характерных точках границ объекта

Обозначение характерных точек границ	Существующие координаты, м		Измененные (уточненные) координаты, м		Метод определения координат характерной точки	Средняя квадратическая погрешность положения характерной точки (Mf), м	Описание обозначения точки на местности (при наличии)
	X	Y	X	Y			
1	2	3	4	5	6	7	8
-	-	-	-	-	-	-	

3. Сведения о характерных точках части (частей) границы объекта

Обозначение характерных точек границ	Существующие координаты, м		Измененные (уточненные) координаты, м		Метод определения координат характерной точки	Средняя квадратическая погрешность положения характерной точки (Mf), м	Описание обозначения точки на местности (при наличии)
	X	Y	X	Y			
1	2	3	4	5	6	7	8
-	-	-	-	-	-	-	

Раздел 4
План границ объекта



Масштаб 1:2000

Условные обозначения:

- - граница объекта, местоположение которого описано
- - границы муниципальных образований
- - границы населенных пунктов
- - границы зон с особыми условиями использования территорий
- - границы земельных участков по сведениям ЕГРН
- - поворотная точка границ объекта

Подпись _____ Дата « ____ » _____ 20__ г.

Место для оттиска печати лица, составившего описание местоположения границ объекта

Раздел 4

План границ объекта



Масштаб 1:1500

Условные обозначения:

- - граница объекта, местоположение которого описано
- - границы зон с особыми условиями использования территорий
- - границы земельных участков по сведениям ЕГРН
- - поворотная точка границ объекта

Подпись _____ Дата « ____ » _____ 20 __ г.

Место для оттиска печати лица, составившего описание местоположения границ объекта

Раздел 4
План границ объекта



Масштаб 1:500

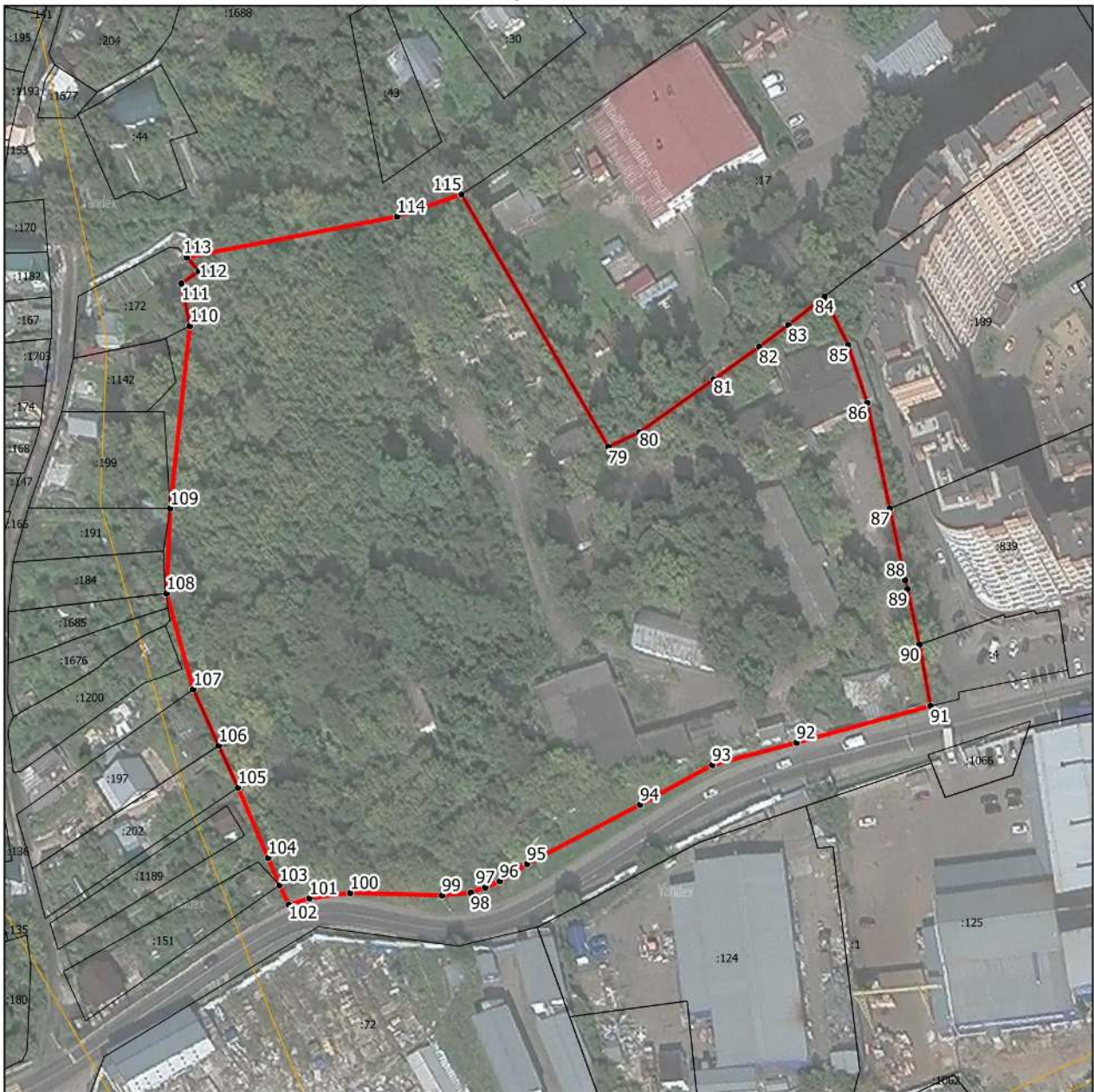
Условные обозначения:

- - граница объекта, местоположение которого описано
- - границы населенных пунктов
- - границы земельных участков по сведениям ЕГРН
- - поворотная точка границ объекта

Подпись _____ Дата « ____ » _____ 20__ г.

Место для оттиска печати лица, составившего описание местоположения границ объекта

Раздел 4
План границ объекта



Масштаб 1:1500

Условные обозначения:

- - граница объекта, местоположение которого описано
- - границы зон с особыми условиями использования территорий
- - границы земельных участков по сведениям ЕГРН
- - поворотная точка границ объекта

Подпись _____ Дата « ____ » _____ 20 ____ г.

Место для оттиска печати лица, составившего описание местоположения границ объекта

Раздел 4
План границ объекта



Масштаб 1:3000

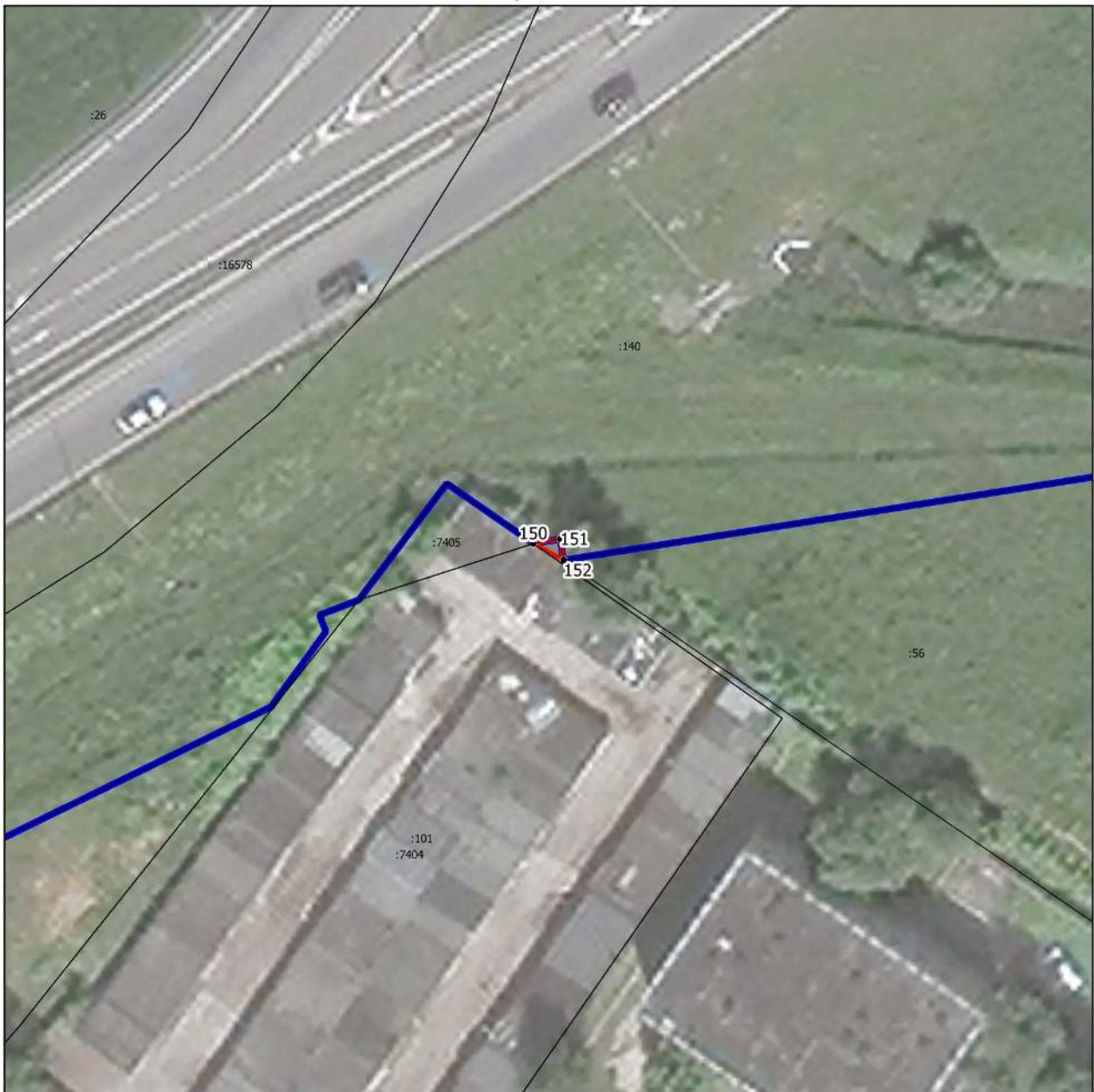
Условные обозначения:

- - граница объекта, местоположение которого описано
- - границы муниципальных образований
- - границы населенных пунктов
- - границы земельных участков по сведениям ЕГРН
- - поворотная точка границ объекта

Подпись _____ Дата « ____ » _____ 20 ____ г.

Место для оттиска печати лица, составившего описание местоположения границ объекта

Раздел 4
План границ объекта



Масштаб 1:500

Условные обозначения:

- - граница объекта, местоположение которого описано
- - границы населенных пунктов
- - границы земельных участков по сведениям ЕГРН
- - поворотная точка границ объекта

Подпись _____ Дата « ____ » _____ 20__ г.

Место для оттиска печати лица, составившего описание местоположения границ объекта

ОПИСАНИЕ МЕСТОПОЛОЖЕНИЯ ГРАНИЦ

Зона иного специального назначения СП-3

(наименование объекта, местоположение границ которого описано (далее - объект))

Раздел 1

Сведения об объекте

№ п/п	Характеристики объекта	Описание характеристик
1	2	3
1.	Местоположение объекта	Московская область, городской округ Химки
2.	Площадь объекта +/- величина погрешности определения площади (Р +/- Дельта Р)	1050 кв. м ± 11 кв. м
3.	Иные характеристики объекта	Предельное количество этажей: 8 эт

Раздел 2

Сведения о местоположении границ объекта

1. Система координат МСК-50, зона 2

2. Сведения о характерных точках границ объекта

Обозначение характерных точек границ	Координаты, м		Метод определения координат характерной точки	Средняя квадратическая погрешность положения характерной точки (Мг), м	Описание обозначения точки на местности (при наличии)
	X	Y			
1	2	3	4	5	6
Участок 1					
1	487404.43	2180278.94	Картометрический	0,1	-
2	487428.58	2180304.64	Картометрический	0,1	-
3	487409.97	2180322.55	Картометрический	0,1	-
4	487407.05	2180325.40	Картометрический	0,1	-
5	487382.92	2180296.79	Картометрический	0,1	-
1	487404.43	2180278.94	Картометрический	0,1	-

3. Сведения о характерных точках части (частей) границы объекта

Обозначение характерных точек границ	Координаты, м		Метод определения координат характерной точки	Средняя квадратическая погрешность положения характерной точки (Мг), м	Описание обозначения точки на местности (при наличии)
	X	Y			
1	2	3	4	5	6
-	-	-	-	-	-

Раздел 3

Сведения о местоположении измененных (уточненных) границ объекта

1. Система координат -

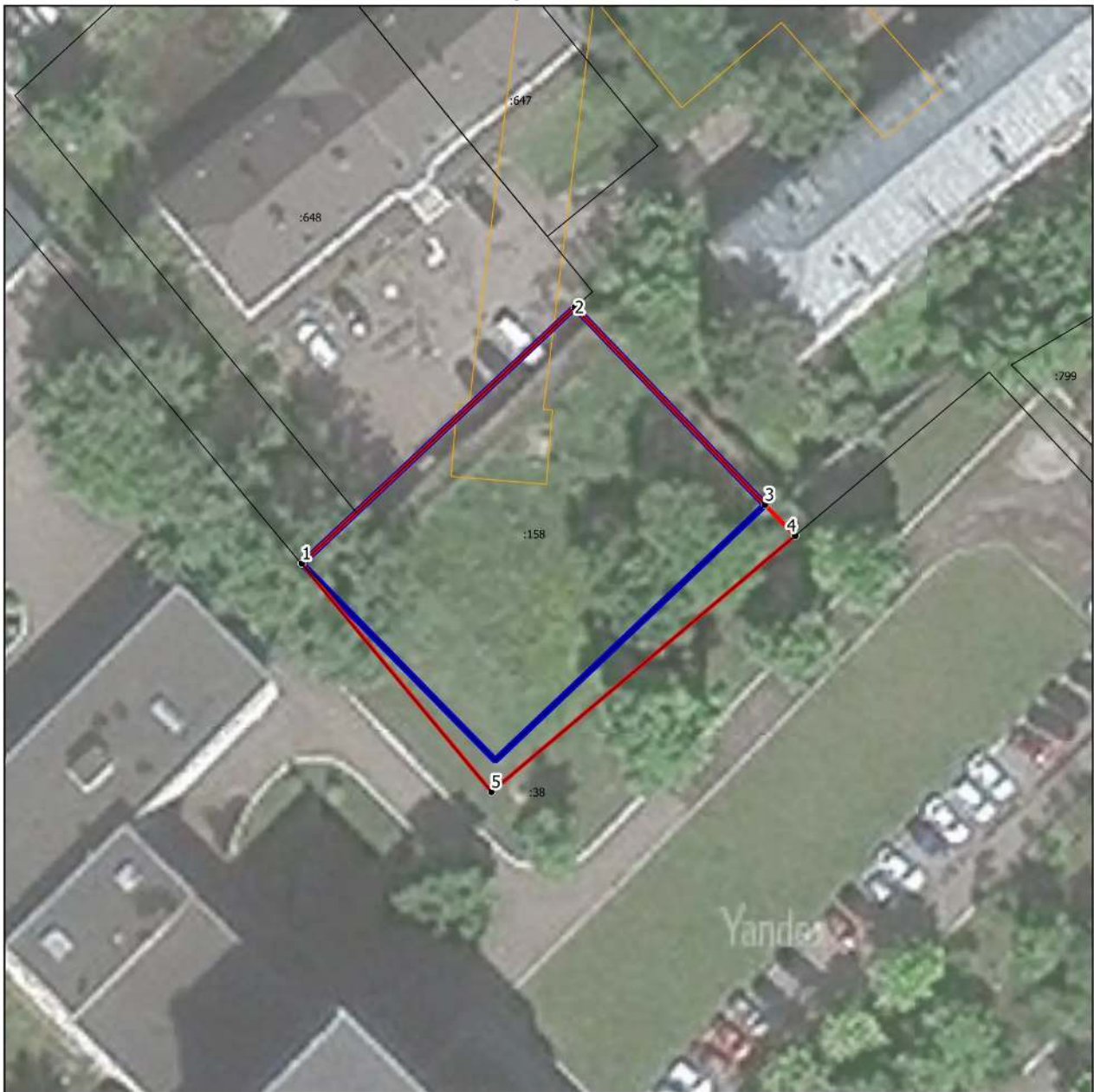
2. Сведения о характерных точках границ объекта

Обозначение характерных точек границ	Существующие координаты, м		Измененные (уточненные) координаты, м		Метод определения координат характерной точки	Средняя квадратическая погрешность положения характерной точки (Mf), м	Описание обозначения точки на местности (при наличии)
	X	Y	X	Y			
1	2	3	4	5	6	7	8
-	-	-	-	-	-	-	

3. Сведения о характерных точках части (частей) границы объекта

Обозначение характерных точек границ	Существующие координаты, м		Измененные (уточненные) координаты, м		Метод определения координат характерной точки	Средняя квадратическая погрешность положения характерной точки (Mf), м	Описание обозначения точки на местности (при наличии)
	X	Y	X	Y			
1	2	3	4	5	6	7	8
-	-	-	-	-	-	-	

Раздел 4
План границ объекта



Масштаб 1:500

Условные обозначения:

- - граница объекта, местоположение которого описано
- - границы населенных пунктов
- - границы зон с особыми условиями использования территорий
- - границы земельных участков по сведениям ЕГРН
- - поворотная точка границ объекта

Подпись _____ Дата « ____ » _____ 20__ г.

Место для оттиска печати лица, составившего описание местоположения границ объекта