

**Демонстрационные материалы проекта решения
о предоставлении разрешения на отклонение от предельных параметров разрешённого
строительства, реконструкции объектов капитального строительства на земельном
участке с кадастровым номером 50:10:0010316:38, расположенного по адресу:
обл. Московская, г. Химки, Северо-Западная промышленно-коммунальная зона,
Вашутинское ш., в районе д. № 10 а**

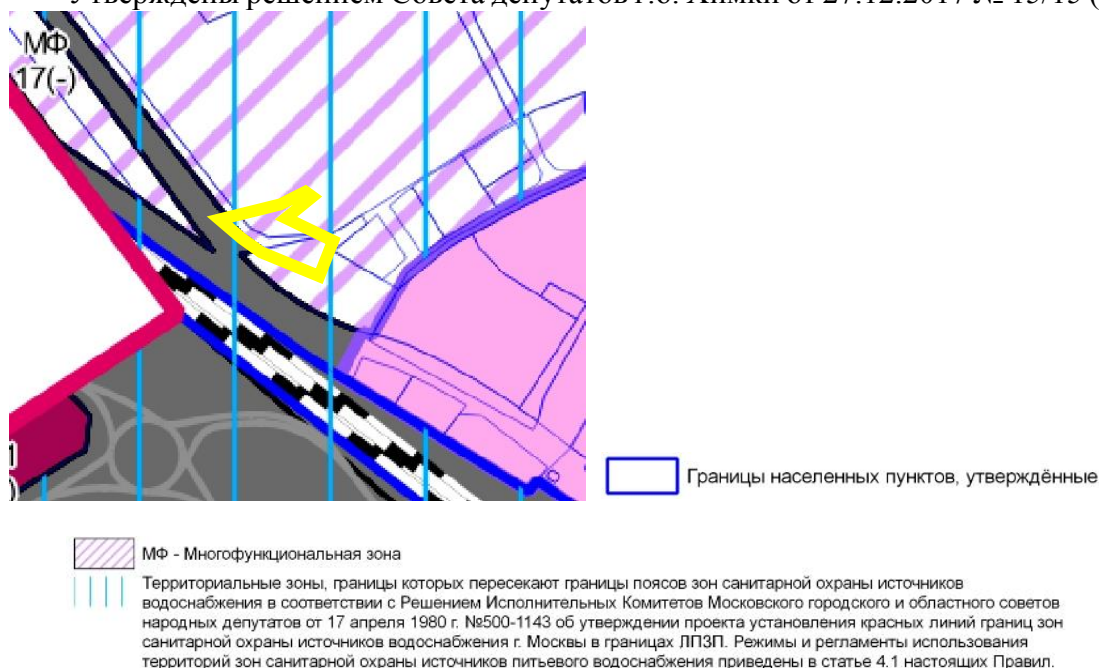
1. Генеральный план г.о. Химки. Карта функциональных зон

Утвержден решением Совета депутатов г.о. Химки от 27.12.2017 № 15/14 (ред. от 04.10.2021)

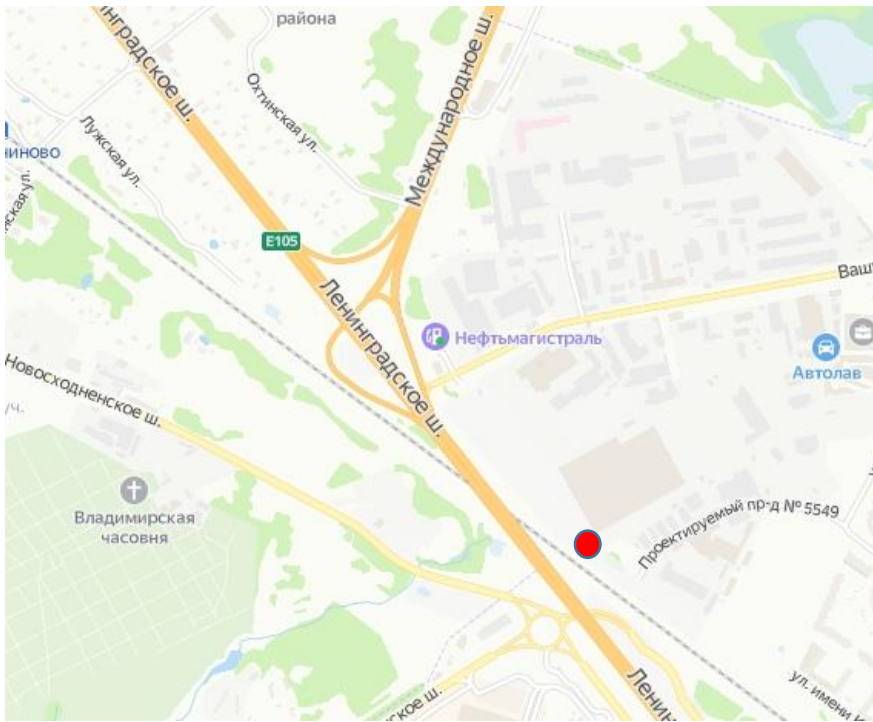


2. Правила землепользования и застройки г.о.Химки. Карта градостроительного зонирования

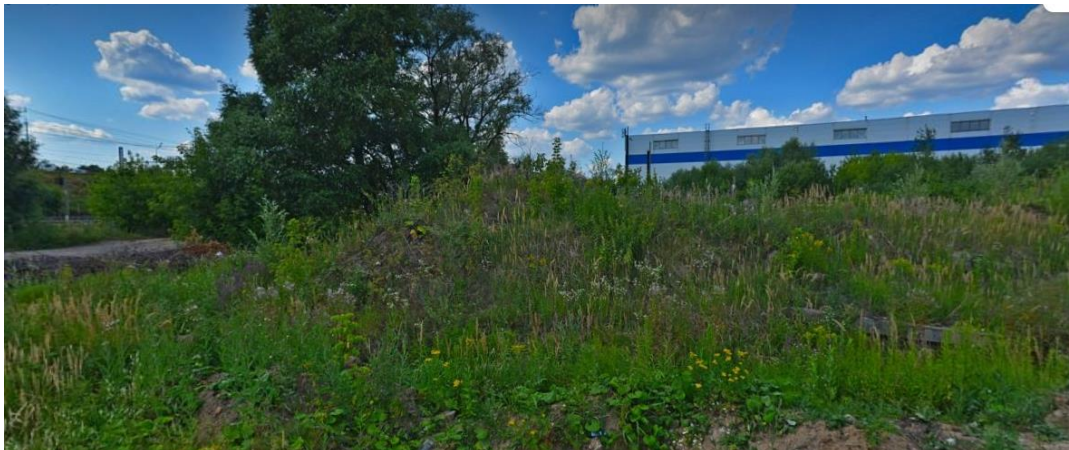
Утверждены решением Совета депутатов г.о. Химки от 27.12.2017 № 15/15 (ред. от 03.11.2021)



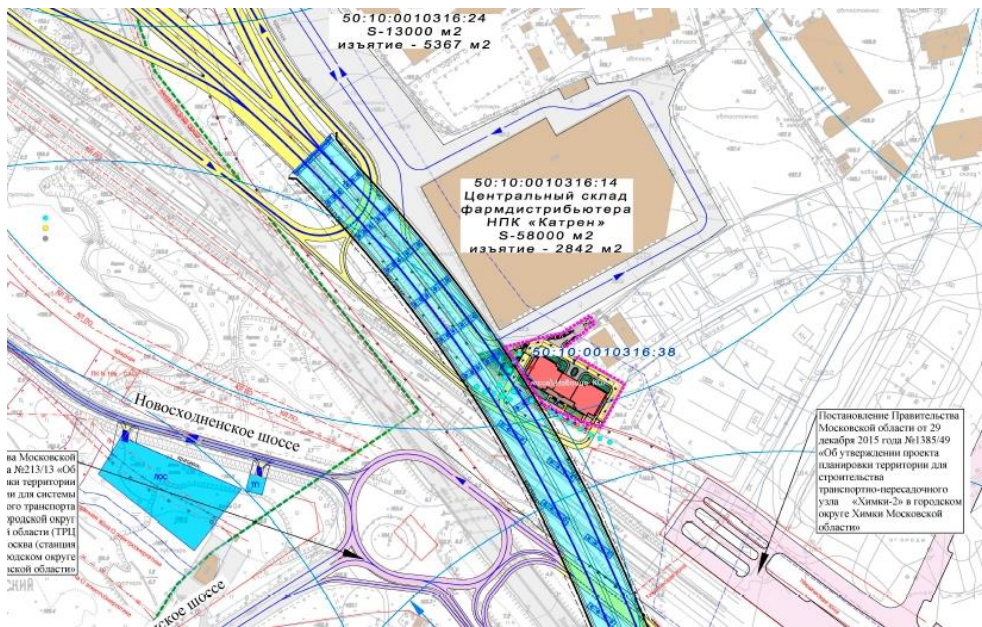
3. Местоположение земельного участка на карте Яндекс



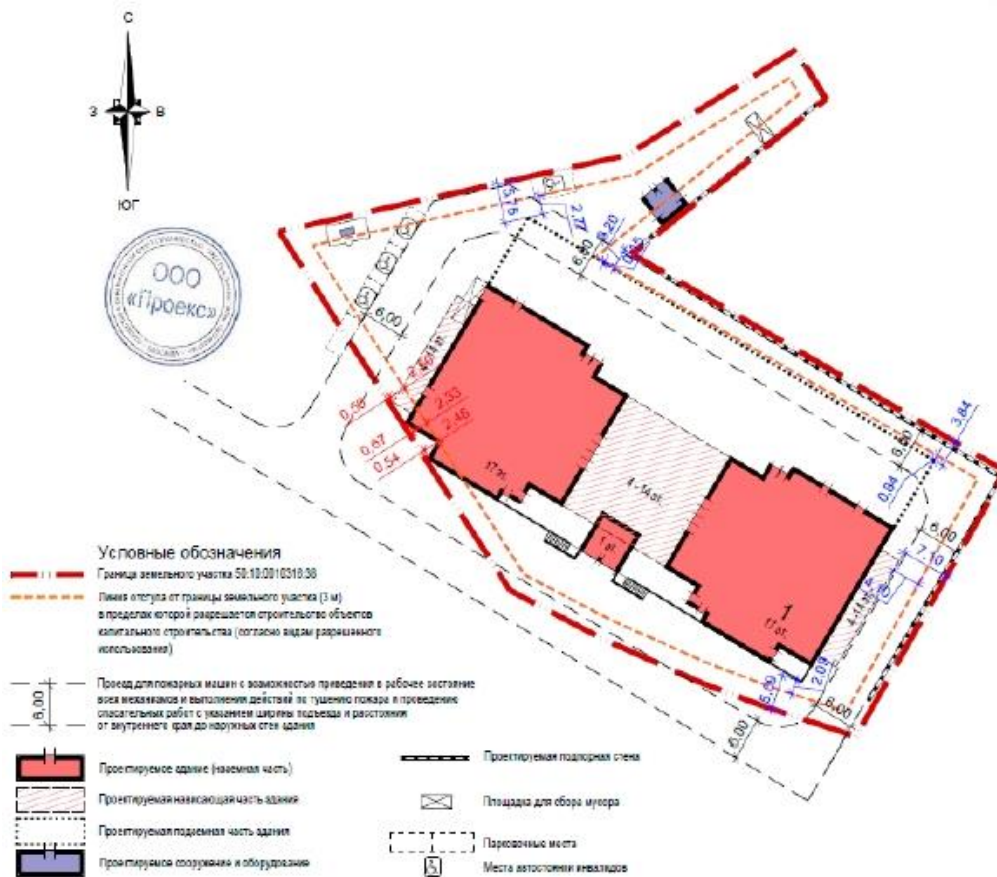
Фотофиксация участка



4. Схема транспортного обслуживания территории.



5. Схема планировочной организации земельного участка



6. Выводы из Заключения о соблюдении требований технических регламентов для объектов капитального строительства при реализации разрешения на отклонение от предельных параметров разрешенного строительства, реконструкции объектов капитального строительства.

1. Существующая конфигурация (рельеф – в части перепада высот до 3 метров, формы габариты) земельного участка неблагоприятна для застройки.

2. Размещение здания с указанными технико-экономическими параметрами с учётом отклонения от предельных параметров разрешённого строительства, сокращение минимальных отступы от границ земельных участков в целях определения мест допустимого размещения зданий, строений, сооружений, за пределами которых запрещено строительство зданий, строений, сооружений в юго-западной части земельного участка на 2,5 м (до 0,5 м) **не ведёт к нарушению требований технических регламентов, строительных, санитарно-эпидемиологических, противопожарных норм и правил** (письмо проектной организации в приложении).

3. Проектируемый объект капитального строительства в текущей конфигурации с учетом сокращения отступов от границ участка в юго-западной части земельного участка на 2,5 м (до 0,5

м), а также разработанными материалами СТО, включенными в ППТ проектируемого путепровода, обеспечен нормативными пожарными проездами.