

# ОПИСАНИЕ МЕСТОПОЛОЖЕНИЯ ГРАНИЦ

## Зона мест погребения СП-1

(наименование объекта, местоположение границ которого описано (далее - объект))

### Раздел 1

#### Сведения об объекте

№ п/п	Характеристики объекта	Описание характеристик
1	2	3
1.	Местоположение объекта	Московская область, городской округ Химки
2.	Площадь объекта +/- величина погрешности определения площади (Р +/- Дельта Р)	130366 кв. м ± 126 кв. м
3.	Иные характеристики объекта	Предельное количество этажей: 0 эт

## Раздел 2

### Сведения о местоположении границ объекта

1. Система координат МСК-50, зона 2

2. Сведения о характерных точках границ объекта

Обозначение характерных точек границ	Координаты, м		Метод определения координат характерной точки	Средняя квадратическая погрешность положения характерной точки (Мт), м	Описание обозначения точки на местности (при наличии)
	X	Y			
1	2	3	4	5	6
<b>Участок 1</b>					
1	492188.27	2185025.05	Картометрический	0,1	-
2	492164.24	2184933.39	Картометрический	0,1	-
3	492156.10	2184900.40	Картометрический	0,1	-
4	492182.95	2184898.01	Картометрический	0,1	-
5	492325.61	2184885.51	Картометрический	0,1	-
6	492399.77	2184927.54	Картометрический	0,1	-
7	492420.59	2184981.65	Картометрический	0,1	-
8	492217.60	2185029.81	Картометрический	0,1	-
9	492214.59	2185018.36	Картометрический	0,1	-
1	492188.27	2185025.05	Картометрический	0,1	-
<b>Участок 2</b>					
11	484848.58	2183519.63	Картометрический	0,1	-
12	484821.37	2183544.53	Картометрический	0,1	-
13	484801.72	2183562.20	Картометрический	0,1	-
14	484775.89	2183585.44	Картометрический	0,1	-
15	484771.45	2183580.37	Картометрический	0,1	-
16	484769.23	2183581.50	Картометрический	0,1	-
17	484763.03	2183586.68	Картометрический	0,1	-
18	484755.55	2183592.93	Картометрический	0,1	-
19	484745.00	2183602.91	Картометрический	0,1	-
20	484730.25	2183612.73	Картометрический	0,1	-
21	484721.38	2183619.93	Картометрический	0,1	-
22	484715.80	2183626.96	Картометрический	0,1	-
23	484714.72	2183629.54	Картометрический	0,1	-
24	484710.73	2183635.29	Картометрический	0,1	-
25	484708.60	2183638.74	Картометрический	0,1	-

## Раздел 2

### Сведения о местоположении границ объекта

Обозначение характерных точек границ	Координаты, м		Метод определения координат характерной точки	Средняя квадратическая погрешность положения характерной точки (Mf), м	Описание обозначения точки на местности (при наличии)
	X	Y			
1	2	3	4	5	6
26	484703.21	2183643.45	Картометрический	0,1	-
27	484694.50	2183651.04	Картометрический	0,1	-
28	484686.93	2183655.61	Картометрический	0,1	-
29	484676.36	2183661.13	Картометрический	0,1	-
30	484649.78	2183664.69	Картометрический	0,1	-
31	484628.06	2183667.22	Картометрический	0,1	-
32	484614.07	2183668.79	Картометрический	0,1	-
33	484611.70	2183647.72	Картометрический	0,1	-
34	484562.54	2183649.89	Картометрический	0,1	-
35	484559.76	2183593.38	Картометрический	0,1	-
36	484556.31	2183593.51	Картометрический	0,1	-
37	484555.60	2183579.00	Картометрический	0,1	-
38	484559.04	2183578.82	Картометрический	0,1	-
39	484551.77	2183430.95	Картометрический	0,1	-
40	484556.60	2183430.46	Картометрический	0,1	-
41	484626.24	2183423.36	Картометрический	0,1	-
42	484681.72	2183417.62	Картометрический	0,1	-
43	484766.30	2183408.93	Картометрический	0,1	-
44	484795.90	2183404.53	Картометрический	0,1	-
45	484843.91	2183470.35	Картометрический	0,1	-
46	484825.03	2183487.16	Картометрический	0,1	-
11	484848.58	2183519.63	Картометрический	0,1	-
<b>Участок 3</b>					
48	486520.44	2178830.03	Картометрический	0,1	-
49	486520.60	2178831.80	Картометрический	0,1	-
50	486449.41	2178844.71	Картометрический	0,1	-
51	486409.97	2178833.35	Картометрический	0,1	-
52	486357.33	2178816.72	Картометрический	0,1	-
53	486354.10	2178817.30	Картометрический	0,1	-
54	486349.70	2178791.80	Картометрический	0,1	-

## Раздел 2

### Сведения о местоположении границ объекта

Обозначение характерных точек границ	Координаты, м		Метод определения координат характерной точки	Средняя квадратическая погрешность положения характерной точки (Mf), м	Описание обозначения точки на местности (при наличии)
	X	Y			
1	2	3	4	5	6
55	486359.94	2178789.55	Картометрический	0,1	-
56	486461.59	2178768.11	Картометрический	0,1	-
57	486475.01	2178787.14	Картометрический	0,1	-
58	486476.43	2178797.04	Картометрический	0,1	-
48	486520.44	2178830.03	Картометрический	0,1	-
<b>Участок 4</b>					
60	491411.01	2174962.16	Картометрический	0,1	-
61	491419.44	2174961.56	Картометрический	0,1	-
62	491455.17	2174996.08	Картометрический	0,1	-
63	491479.81	2175006.77	Картометрический	0,1	-
64	491499.89	2175004.86	Картометрический	0,1	-
65	491531.18	2175024.86	Картометрический	0,1	-
66	491547.86	2175032.90	Картометрический	0,1	-
67	491591.40	2175062.39	Картометрический	0,1	-
68	491598.80	2175074.88	Картометрический	0,1	-
69	491598.18	2175076.29	Картометрический	0,1	-
70	491579.03	2175107.79	Картометрический	0,1	-
71	491571.76	2175118.58	Картометрический	0,1	-
72	491563.57	2175131.77	Картометрический	0,1	-
73	491553.20	2175145.89	Картометрический	0,1	-
74	491546.47	2175163.45	Картометрический	0,1	-
75	491541.71	2175165.00	Картометрический	0,1	-
76	491537.90	2175172.71	Картометрический	0,1	-
77	491531.17	2175167.89	Картометрический	0,1	-
78	491528.78	2175179.45	Картометрический	0,1	-
79	491454.03	2175156.35	Картометрический	0,1	-
80	491438.10	2175152.33	Картометрический	0,1	-
81	491429.95	2175152.10	Картометрический	0,1	-
82	491372.99	2175134.50	Картометрический	0,1	-
83	491336.50	2175119.84	Картометрический	0,1	-

## Раздел 2

### Сведения о местоположении границ объекта

Обозначение характерных точек границ	Координаты, м		Метод определения координат характерной точки	Средняя квадратическая погрешность положения характерной точки (Mf), м	Описание обозначения точки на местности (при наличии)
	X	Y			
1	2	3	4	5	6
84	491328.80	2175133.80	Картометрический	0,1	-
85	491316.74	2175140.83	Картометрический	0,1	-
86	491301.26	2175137.74	Картометрический	0,1	-
87	491283.99	2175131.84	Картометрический	0,1	-
88	491298.44	2175103.25	Картометрический	0,1	-
89	491347.53	2175008.34	Картометрический	0,1	-
90	491358.73	2174995.18	Картометрический	0,1	-
91	491379.09	2174979.64	Картометрический	0,1	-
92	491395.23	2174970.08	Картометрический	0,1	-
60	491411.01	2174962.16	Картометрический	0,1	-

### 3. Сведения о характерных точках части (частей) границы объекта

Обозначение характерных точек границ	Координаты, м		Метод определения координат характерной точки	Средняя квадратическая погрешность положения характерной точки (Mf), м	Описание обозначения точки на местности (при наличии)
	X	Y			
1	2	3	4	5	6
-	-	-	-	-	-

## Раздел 3

Сведения о местоположении измененных (уточненных) границ объекта

1. Система координат -

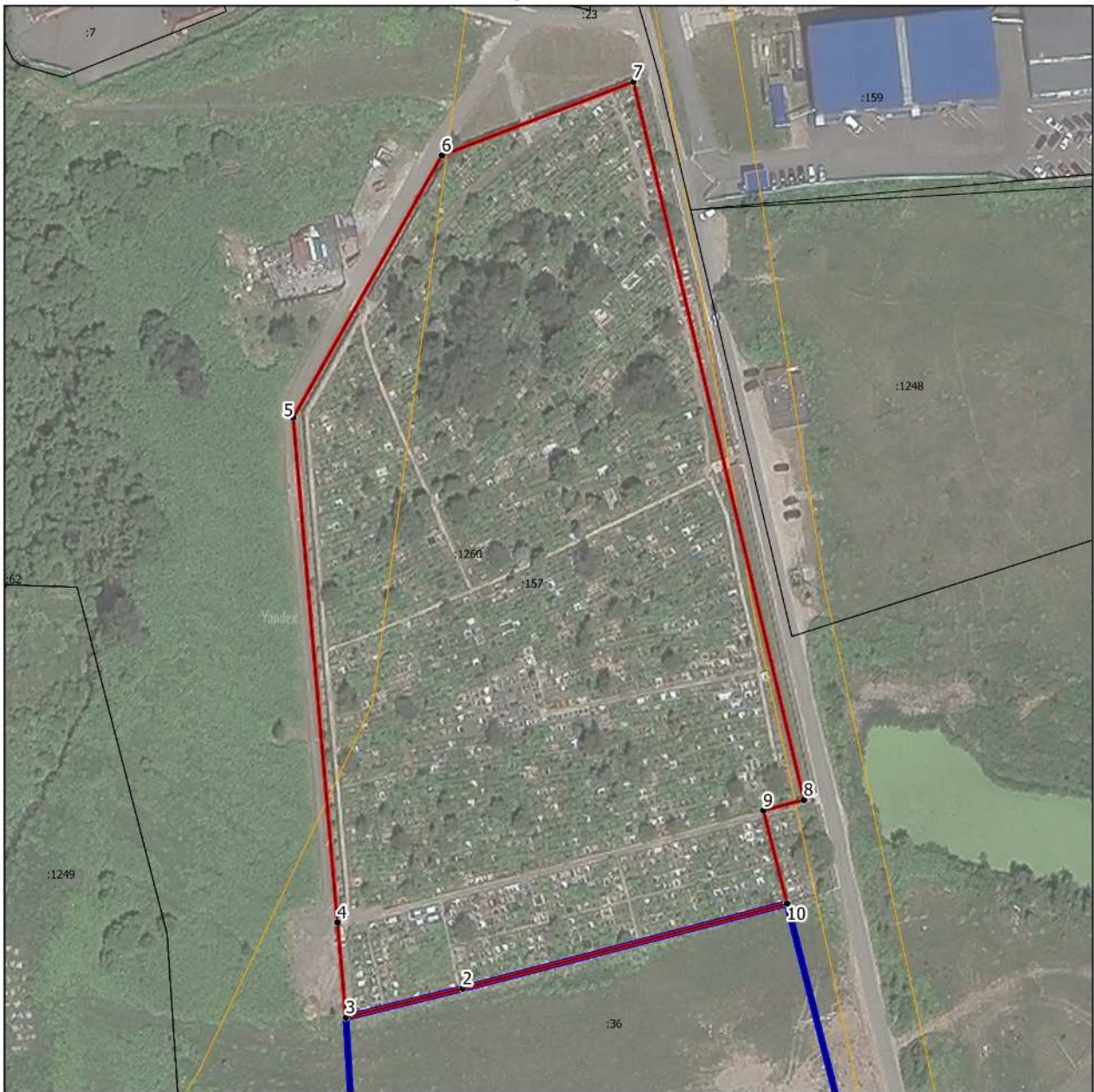
2. Сведения о характерных точках границ объекта

Обозначение характерных точек границ	Существующие координаты, м		Измененные (уточненные) координаты, м		Метод определения координат характерной точки	Средняя квадратическая погрешность положения характерной точки (Mf), м	Описание обозначения точки на местности (при наличии)
	X	Y	X	Y			
1	2	3	4	5	6	7	8
-	-	-	-	-	-	-	

3. Сведения о характерных точках части (частей) границы объекта

Обозначение характерных точек границ	Существующие координаты, м		Измененные (уточненные) координаты, м		Метод определения координат характерной точки	Средняя квадратическая погрешность положения характерной точки (Mf), м	Описание обозначения точки на местности (при наличии)
	X	Y	X	Y			
1	2	3	4	5	6	7	8
-	-	-	-	-	-	-	

Раздел 4  
План границ объекта



Масштаб 1:1500

Условные обозначения:

- - граница объекта, местоположение которого описано
- - границы населенных пунктов
- - границы зон с особыми условиями использования территорий
- - границы земельных участков по сведениям ЕГРН
- - поворотная точка границ объекта

Подпись \_\_\_\_\_ Дата « \_\_\_\_ » \_\_\_\_\_ 20 \_\_\_\_ г.

Место для оттиска печати лица, составившего описание местоположения границ объекта



Раздел 4  
План границ объекта



Масштаб 1:1500

Условные обозначения:

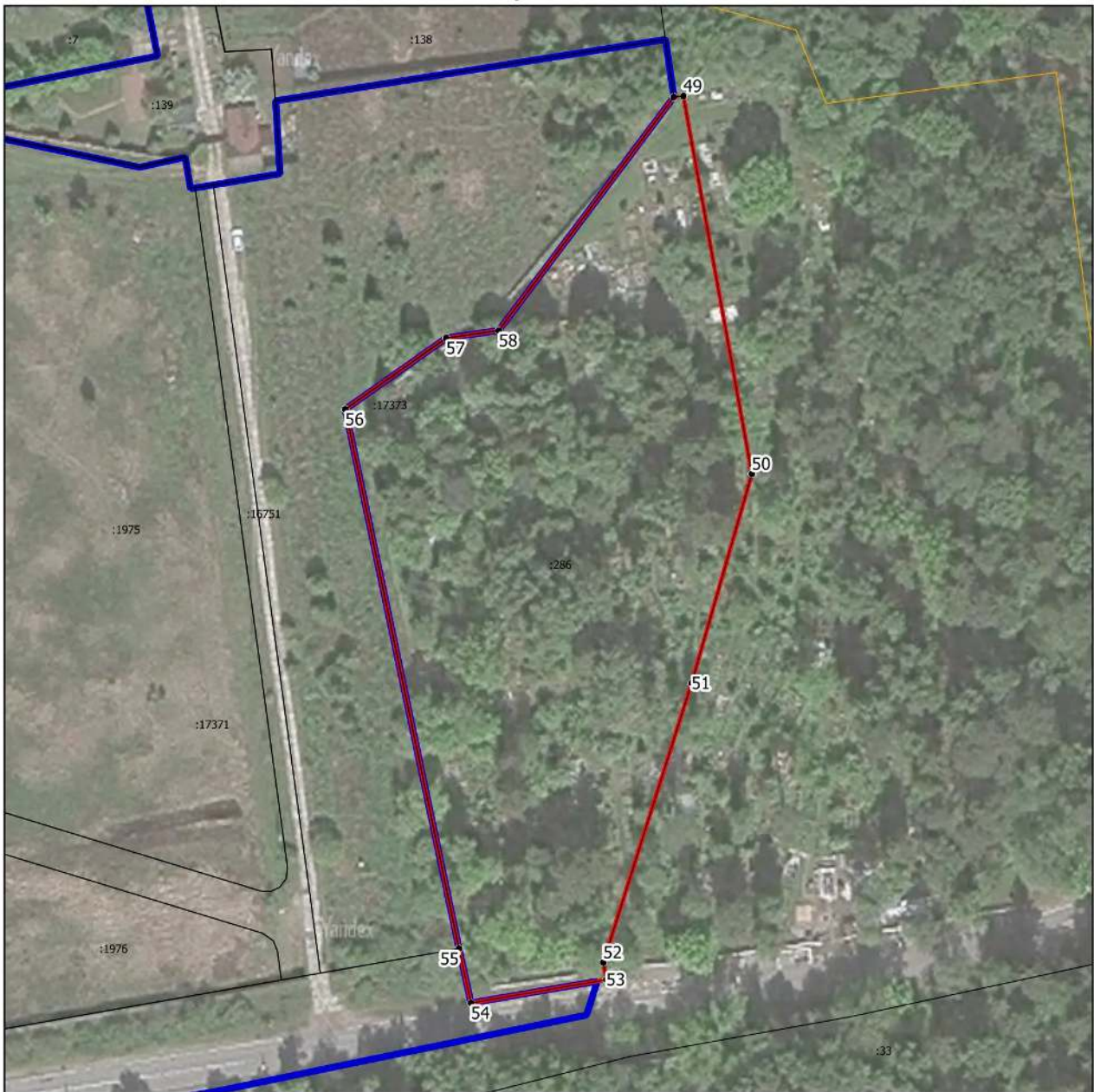
- - граница объекта, местоположение которого описано
- - границы зон с особыми условиями использования территорий
- - границы земельных участков по сведениям ЕГРН
- - поворотная точка границ объекта

Подпись \_\_\_\_\_ Дата « \_\_\_\_ » \_\_\_\_\_ 20 \_\_\_\_ г.

Место для оттиска печати лица, составившего описание местоположения границ объекта



Раздел 4  
План границ объекта



Масштаб 1:1000

Условные обозначения:

- - граница объекта, местоположение которого описано
- - границы населенных пунктов
- - границы зон с особыми условиями использования территорий
- - границы земельных участков по сведениям ЕГРН
- - поворотная точка границ объекта

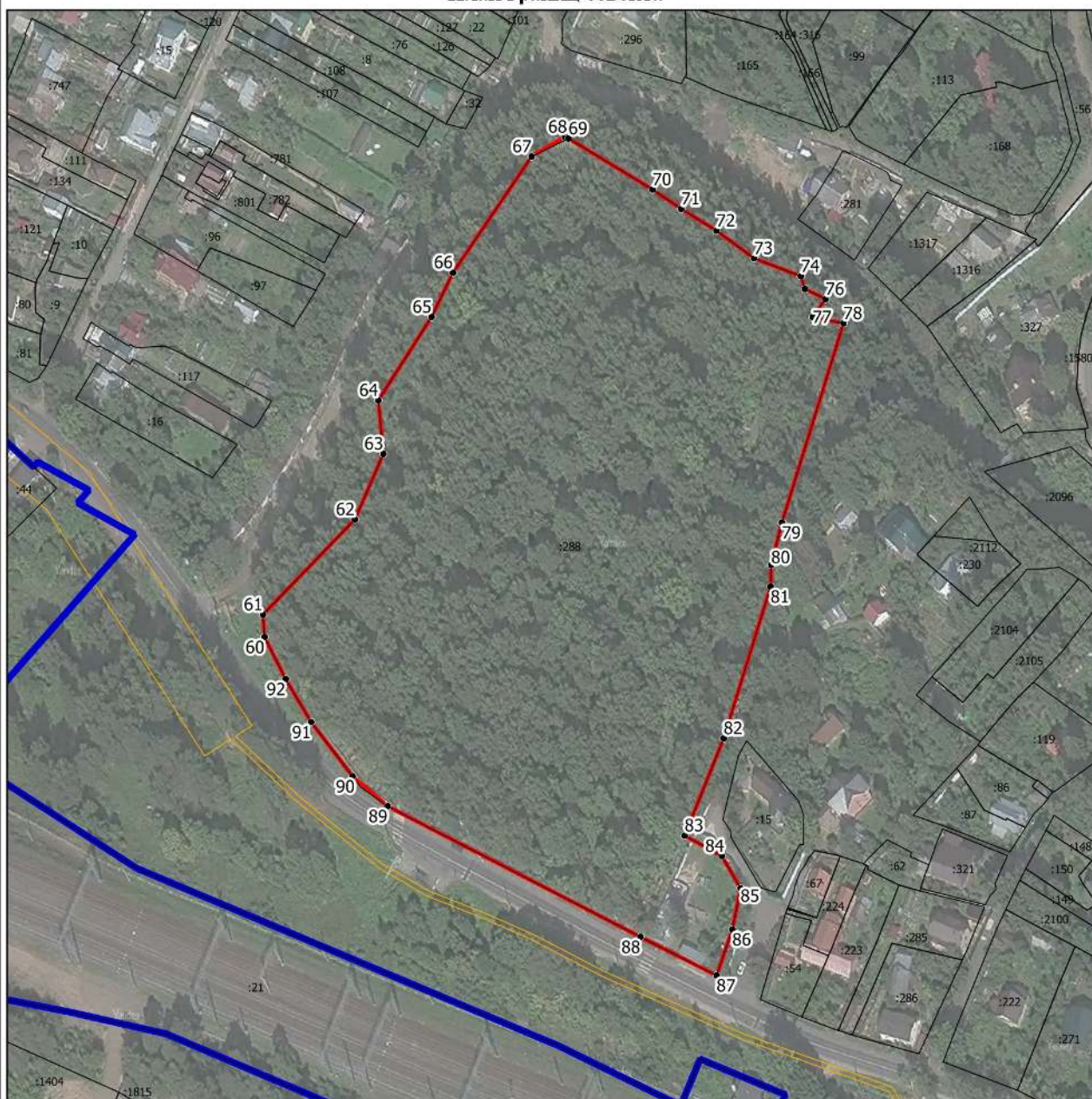
Подпись \_\_\_\_\_ Дата « \_\_\_\_ » \_\_\_\_\_ 20\_\_ г.

Место для оттиска печати лица, составившего описание местоположения границ объекта



## Раздел 4

### План границ объекта



Масштаб 1:2000

Условные обозначения:

- - граница объекта, местоположение которого описано
- - границы населенных пунктов
- - границы зон с особыми условиями использования территорий
- - границы земельных участков по сведениям ЕГРН
- - поворотная точка границ объекта

Подпись \_\_\_\_\_ Дата « \_\_\_\_ » \_\_\_\_\_ 20 \_\_\_\_ г.

Место для оттиска печати лица, составившего описание местоположения границ объекта

# ОПИСАНИЕ МЕСТОПОЛОЖЕНИЯ ГРАНИЦ

## Зона мест погребения СП-1

(наименование объекта, местоположение границ которого описано (далее - объект))

### Раздел 1

#### Сведения об объекте

№ п/п	Характеристики объекта	Описание характеристик
1	2	3
1.	Местоположение объекта	Московская область, городской округ Химки
2.	Площадь объекта +/- величина погрешности определения площади (Р +/- Дельта Р)	1140 кв. м ± 12 кв. м
3.	Иные характеристики объекта	Предельное количество этажей: 2 эт

## Раздел 2

### Сведения о местоположении границ объекта

1. Система координат МСК-50, зона 2

2. Сведения о характерных точках границ объекта

Обозначение характерных точек границ	Координаты, м		Метод определения координат характерной точки	Средняя квадратическая погрешность положения характерной точки (Мг), м	Описание обозначения точки на местности (при наличии)
	X	Y			
1	2	3	4	5	6
<b>Участок 1</b>					
1	484614.07	2183668.79	Картометрический	0,1	-
2	484577.23	2183673.10	Картометрический	0,1	-
3	484565.61	2183673.44	Картометрический	0,1	-
4	484563.70	2183673.49	Картометрический	0,1	-
5	484562.54	2183649.89	Картометрический	0,1	-
6	484611.70	2183647.72	Картометрический	0,1	-
1	484614.07	2183668.79	Картометрический	0,1	-
<b>3. Сведения о характерных точках части (частей) границы объекта</b>					
Обозначение характерных точек границ	Координаты, м		Метод определения координат характерной точки	Средняя квадратическая погрешность положения характерной точки (Мг), м	Описание обозначения точки на местности (при наличии)
	X	Y			
1	2	3	4	5	6
-	-	-	-	-	-

## Раздел 3

Сведения о местоположении измененных (уточненных) границ объекта

1. Система координат -

2. Сведения о характерных точках границ объекта

Обозначение характерных точек границ	Существующие координаты, м		Измененные (уточненные) координаты, м		Метод определения координат характерной точки	Средняя квадратическая погрешность положения характерной точки (Mf), м	Описание обозначения точки на местности (при наличии)
	X	Y	X	Y			
1	2	3	4	5	6	7	8
-	-	-	-	-	-	-	

3. Сведения о характерных точках части (частей) границы объекта

Обозначение характерных точек границ	Существующие координаты, м		Измененные (уточненные) координаты, м		Метод определения координат характерной точки	Средняя квадратическая погрешность положения характерной точки (Mf), м	Описание обозначения точки на местности (при наличии)
	X	Y	X	Y			
1	2	3	4	5	6	7	8
-	-	-	-	-	-	-	



Раздел 4  
План границ объекта



Масштаб 1:500

Условные обозначения:

- - граница объекта, местоположение которого описано
- - границы зон с особыми условиями использования территорий
- - границы земельных участков по сведениям ЕГРН
- - поворотная точка границ объекта

Подпись \_\_\_\_\_ Дата « \_\_\_\_ » \_\_\_\_\_ 20\_\_ г.

Место для оттиска печати лица, составившего описание местоположения границ объекта



# ОПИСАНИЕ МЕСТОПОЛОЖЕНИЯ ГРАНИЦ

## Зона мест погребения СП-1

(наименование объекта, местоположение границ которого описано (далее - объект))

### Раздел 1

#### Сведения об объекте

№ п/п	Характеристики объекта	Описание характеристик
1	2	3
1.	Местоположение объекта	Московская область, городской округ Химки
2.	Площадь объекта +/- величина погрешности определения площади (Р +/- Дельта Р)	4679 кв. м ± 24 кв. м
3.	Иные характеристики объекта	Предельное количество этажей: 3 эт

## Раздел 2

Сведения о местоположении границ объекта

### 3. Сведения о характерных точках части (частей) границы объекта

Обозначение характерных точек границ	Координаты, м		Метод определения координат характерной точки	Средняя квадратическая погрешность положения характерной точки (M <sub>t</sub> ), м	Описание обозначения точки на местности (при наличии)
	X	Y			
1	2	3	4	5	6
-	-	-	-	-	-

## Раздел 2

### Сведения о местоположении границ объекта

1. Система координат МСК-50, зона 2

2. Сведения о характерных точках границ объекта

Обозначение характерных точек границ	Координаты, м		Метод определения координат характерной точки	Средняя квадратическая погрешность положения характерной точки (Мт), м	Описание обозначения точки на местности (при наличии)
	X	Y			
1	2	3	4	5	6
<b>Участок 1</b>					
1	491354.09	2185863.02	Картометрический	0,1	-
2	491362.31	2185866.05	Картометрический	0,1	-
3	491367.65	2185868.81	Картометрический	0,1	-
4	491393.10	2185881.59	Картометрический	0,1	-
5	491394.55	2185878.39	Картометрический	0,1	-
6	491427.97	2185894.09	Картометрический	0,1	-
7	491439.33	2185899.43	Картометрический	0,1	-
8	491429.49	2185925.80	Картометрический	0,1	-
9	491437.74	2185937.55	Картометрический	0,1	-
10	491436.22	2185939.63	Картометрический	0,1	-
11	491422.43	2185950.54	Картометрический	0,1	-
12	491412.37	2185957.85	Картометрический	0,1	-
13	491408.35	2185957.02	Картометрический	0,1	-
14	491403.57	2185955.32	Картометрический	0,1	-
15	491402.00	2185953.07	Картометрический	0,1	-
16	491408.81	2185936.80	Картометрический	0,1	-
17	491406.91	2185934.98	Картометрический	0,1	-
18	491345.93	2185902.42	Картометрический	0,1	-
19	491340.28	2185899.92	Картометрический	0,1	-
20	491340.87	2185898.50	Картометрический	0,1	-
21	491330.21	2185895.74	Картометрический	0,1	-
22	491346.28	2185872.71	Картометрический	0,1	-
1	491354.09	2185863.02	Картометрический	0,1	-

## Раздел 3

Сведения о местоположении измененных (уточненных) границ объекта

1. Система координат -

2. Сведения о характерных точках границ объекта

Обозначение характерных точек границ	Существующие координаты, м		Измененные (уточненные) координаты, м		Метод определения координат характерной точки	Средняя квадратическая погрешность положения характерной точки (Mf), м	Описание обозначения точки на местности (при наличии)
	X	Y	X	Y			
1	2	3	4	5	6	7	8
-	-	-	-	-	-	-	

3. Сведения о характерных точках части (частей) границы объекта

Обозначение характерных точек границ	Существующие координаты, м		Измененные (уточненные) координаты, м		Метод определения координат характерной точки	Средняя квадратическая погрешность положения характерной точки (Mf), м	Описание обозначения точки на местности (при наличии)
	X	Y	X	Y			
1	2	3	4	5	6	7	8
-	-	-	-	-	-	-	

**Раздел 4**  
**План границ объекта**



**Масштаб 1:1000**

Условные обозначения:

- - граница объекта, местоположение которого описано
- - границы населенных пунктов
- - границы зон с особыми условиями использования территорий
- - границы земельных участков по сведениям ЕГРН
- - поворотная точка границ объекта

Подпись \_\_\_\_\_ Дата « \_\_\_\_ » \_\_\_\_\_ 20\_\_ г.

Место для оттиска печати лица, составившего описание местоположения границ объекта