

ОПИСАНИЕ МЕСТОПОЛОЖЕНИЯ ГРАНИЦ

Зона объектов обращения с отходами СП-2

(наименование объекта, местоположение границ которого описано (далее - объект))

Раздел 1

Сведения об объекте

№ п/п	Характеристики объекта	Описание характеристик
1	2	3
1.	Местоположение объекта	Московская область, городской округ Химки
2.	Площадь объекта +/- величина погрешности определения площади (Р +/- Дельта Р)	406600 кв. м ± 223 кв. м
3.	Иные характеристики объекта	Предельное количество этажей: 5 эт

Раздел 2

Сведения о местоположении границ объекта

1. Система координат МСК-50, зона 2

2. Сведения о характерных точках границ объекта

Обозначение характерных точек границ	Координаты, м		Метод определения координат характерной точки	Средняя квадратическая погрешность положения характерной точки (Мт), м	Описание обозначения точки на местности (при наличии)
	X	Y			
1	2	3	4	5	6
Участок 1					
1	490671.18	2174904.59	Картометрический	0,1	-
2	490709.21	2174870.13	Картометрический	0,1	-
3	490716.27	2174870.48	Картометрический	0,1	-
4	490738.51	2174850.33	Картометрический	0,1	-
5	490741.19	2174853.30	Картометрический	0,1	-
6	490772.64	2174866.48	Картометрический	0,1	-
7	490759.00	2174969.86	Картометрический	0,1	-
8	490675.03	2174907.72	Картометрический	0,1	-
1	490671.18	2174904.59	Картометрический	0,1	-
Участок 2					
10	485502.50	2188162.27	Картометрический	0,1	-
11	485490.42	2188188.57	Картометрический	0,1	-
12	485592.09	2188237.52	Картометрический	0,1	-
13	485620.01	2188250.97	Картометрический	0,1	-
14	485629.47	2188207.56	Картометрический	0,1	-
15	485693.46	2188208.76	Картометрический	0,1	-
16	485710.46	2188209.73	Картометрический	0,1	-
17	485716.54	2188196.65	Картометрический	0,1	-
18	485738.28	2188201.04	Картометрический	0,1	-
19	485722.04	2188281.80	Картометрический	0,1	-
20	485716.32	2188409.21	Картометрический	0,1	-
21	485741.21	2188610.34	Картометрический	0,1	-
22	485806.00	2188670.10	Картометрический	0,1	-
23	485594.45	2188778.29	Картометрический	0,1	-
24	485558.71	2188816.22	Картометрический	0,1	-
25	485529.46	2188794.00	Картометрический	0,1	-

Раздел 2

Сведения о местоположении границ объекта

Обозначение характерных точек границ	Координаты, м		Метод определения координат характерной точки	Средняя квадратическая погрешность положения характерной точки (Mf), м	Описание обозначения точки на местности (при наличии)
	X	Y			
1	2	3	4	5	6
26	485496.77	2188758.30	Картометрический	0,1	-
27	485486.08	2188741.24	Картометрический	0,1	-
28	485434.73	2188725.57	Картометрический	0,1	-
29	485397.53	2188698.57	Картометрический	0,1	-
30	485377.09	2188665.37	Картометрический	0,1	-
31	485365.50	2188660.11	Картометрический	0,1	-
32	485351.81	2188675.45	Картометрический	0,1	-
33	485335.57	2188675.33	Картометрический	0,1	-
34	485320.79	2188660.15	Картометрический	0,1	-
35	485266.73	2188637.39	Картометрический	0,1	-
36	485215.76	2188620.74	Картометрический	0,1	-
37	485201.66	2188646.13	Картометрический	0,1	-
38	485173.38	2188647.07	Картометрический	0,1	-
39	485153.72	2188611.79	Картометрический	0,1	-
40	485143.37	2188577.78	Картометрический	0,1	-
41	485121.30	2188598.85	Картометрический	0,1	-
42	485081.65	2188604.69	Картометрический	0,1	-
43	485046.89	2188599.79	Картометрический	0,1	-
44	484997.52	2188613.72	Картометрический	0,1	-
45	484987.90	2188567.42	Картометрический	0,1	-
46	484924.57	2188537.56	Картометрический	0,1	-
47	484922.66	2188519.27	Картометрический	0,1	-
48	484886.08	2188464.08	Картометрический	0,1	-
49	484912.28	2188441.47	Картометрический	0,1	-
50	484904.78	2188388.94	Картометрический	0,1	-
51	484916.88	2188384.70	Картометрический	0,1	-
52	484927.51	2188377.54	Картометрический	0,1	-
53	485068.61	2188252.92	Картометрический	0,1	-
54	485126.20	2188184.78	Картометрический	0,1	-
55	485262.53	2188034.89	Картометрический	0,1	-

Раздел 2

Сведения о местоположении границ объекта

Обозначение характерных точек границ	Координаты, м		Метод определения координат характерной точки	Средняя квадратическая погрешность положения характерной точки (Мг), м	Описание обозначения точки на местности (при наличии)
	X	Y			
1	2	3	4	5	6
56	485282.84	2188046.85	Картометрический	0,1	-
57	485300.62	2188066.51	Картометрический	0,1	-
58	485309.99	2188072.53	Картометрический	0,1	-
59	485326.88	2188081.19	Картометрический	0,1	-
60	485371.73	2188104.89	Картометрический	0,1	-
61	485373.77	2188108.06	Картометрический	0,1	-
62	485387.04	2188114.36	Картометрический	0,1	-
63	485420.48	2188126.50	Картометрический	0,1	-
64	485425.00	2188128.14	Картометрический	0,1	-
65	485477.26	2188157.77	Картометрический	0,1	-
66	485493.96	2188162.21	Картометрический	0,1	-
10	485502.50	2188162.27	Картометрический	0,1	-

3. Сведения о характерных точках части (частей) границы объекта

Обозначение характерных точек границ	Координаты, м		Метод определения координат характерной точки	Средняя квадратическая погрешность положения характерной точки (Мг), м	Описание обозначения точки на местности (при наличии)
	X	Y			
1	2	3	4	5	6
-	-	-	-	-	-

Раздел 3

Сведения о местоположении измененных (уточненных) границ объекта

1. Система координат -

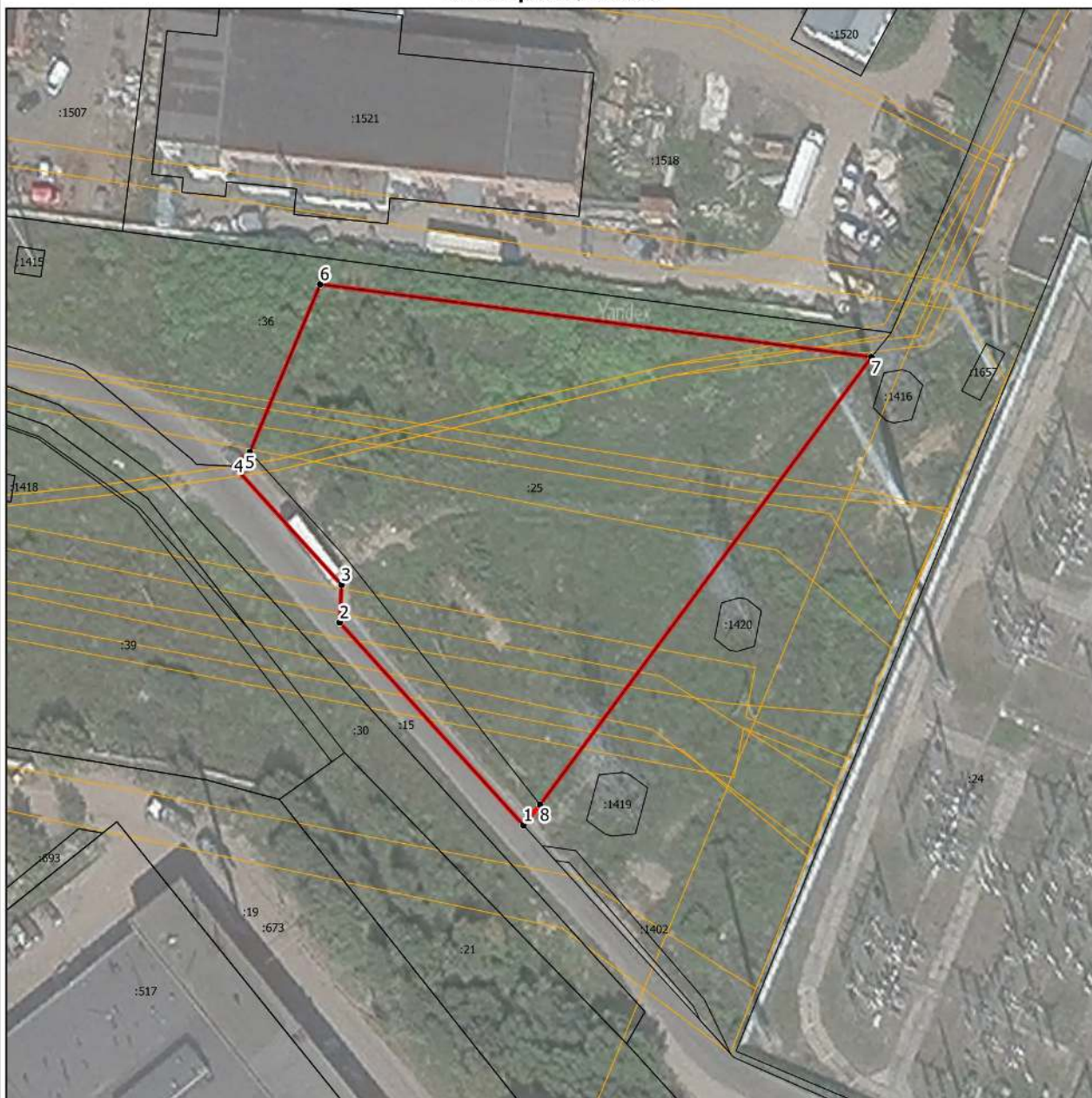
2. Сведения о характерных точках границ объекта

Обозначение характерных точек границ	Существующие координаты, м		Измененные (уточненные) координаты, м		Метод определения координат характерной точки	Средняя квадратическая погрешность положения характерной точки (Mf), м	Описание обозначения точки на местности (при наличии)
	X	Y	X	Y			
1	2	3	4	5	6	7	8
-	-	-	-	-	-	-	

3. Сведения о характерных точках части (частей) границы объекта

Обозначение характерных точек границ	Существующие координаты, м		Измененные (уточненные) координаты, м		Метод определения координат характерной точки	Средняя квадратическая погрешность положения характерной точки (Mf), м	Описание обозначения точки на местности (при наличии)
	X	Y	X	Y			
1	2	3	4	5	6	7	8
-	-	-	-	-	-	-	

Раздел 4
План границ объекта



Масштаб 1:1000

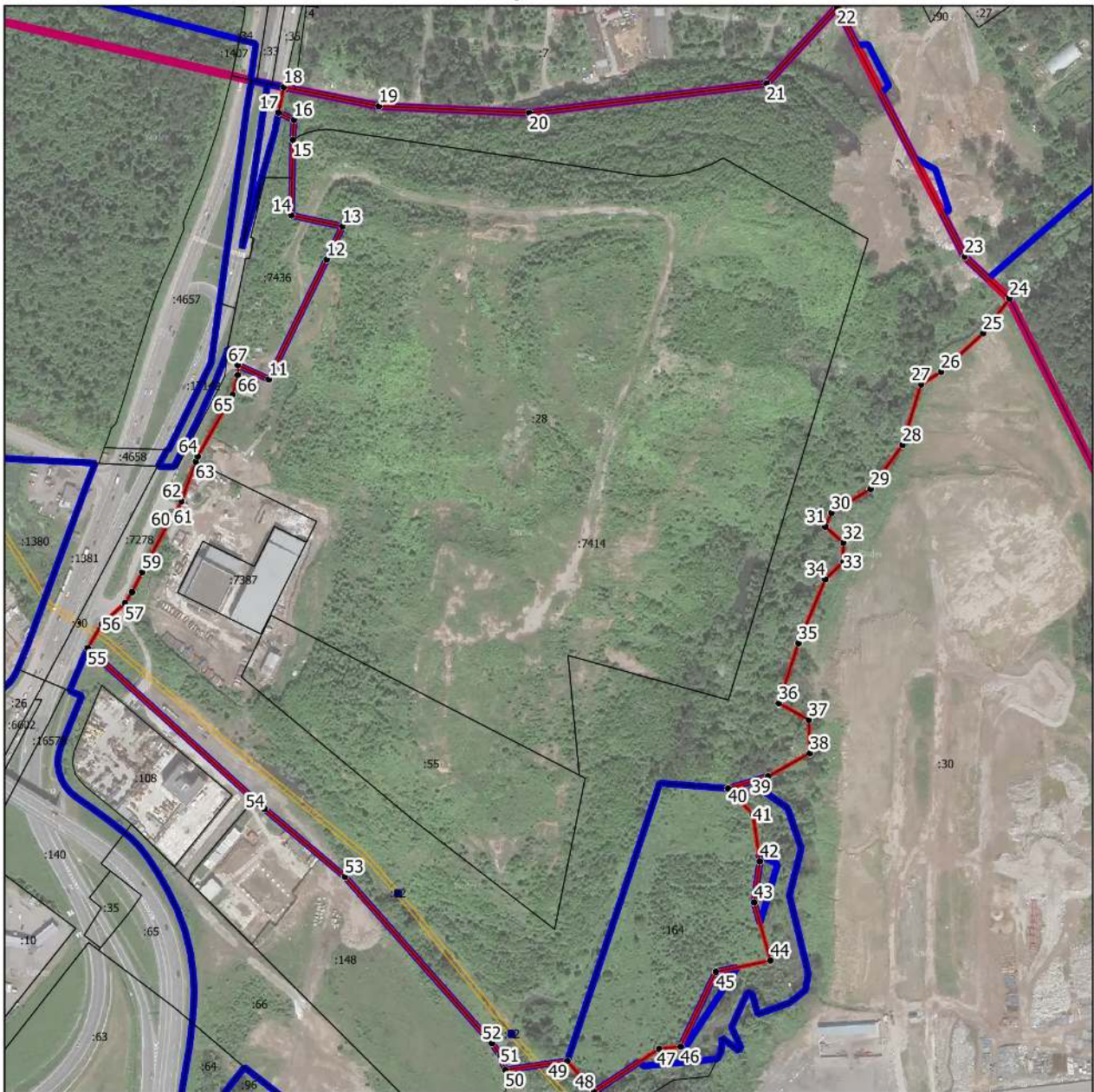
Условные обозначения:

- - граница объекта, местоположение которого описано
- - границы зон с особыми условиями использования территорий
- - границы земельных участков по сведениям ЕГРН
- - поворотная точка границ объекта

Подпись _____ Дата « ____ » _____ 20 ____ г.

Место для оттиска печати лица, составившего описание местоположения границ объекта

Раздел 4
План границ объекта



Масштаб 1:4500

Условные обозначения:

- - граница объекта, местоположение которого описано
- - границы муниципальных образований
- - границы населенных пунктов
- - границы зон с особыми условиями использования территорий
- - границы земельных участков по сведениям ЕГРН
- - поворотная точка границ объекта

Подпись _____ Дата « ____ » _____ 20 ____ г.

Место для оттиска печати лица, составившего описание местоположения границ объекта