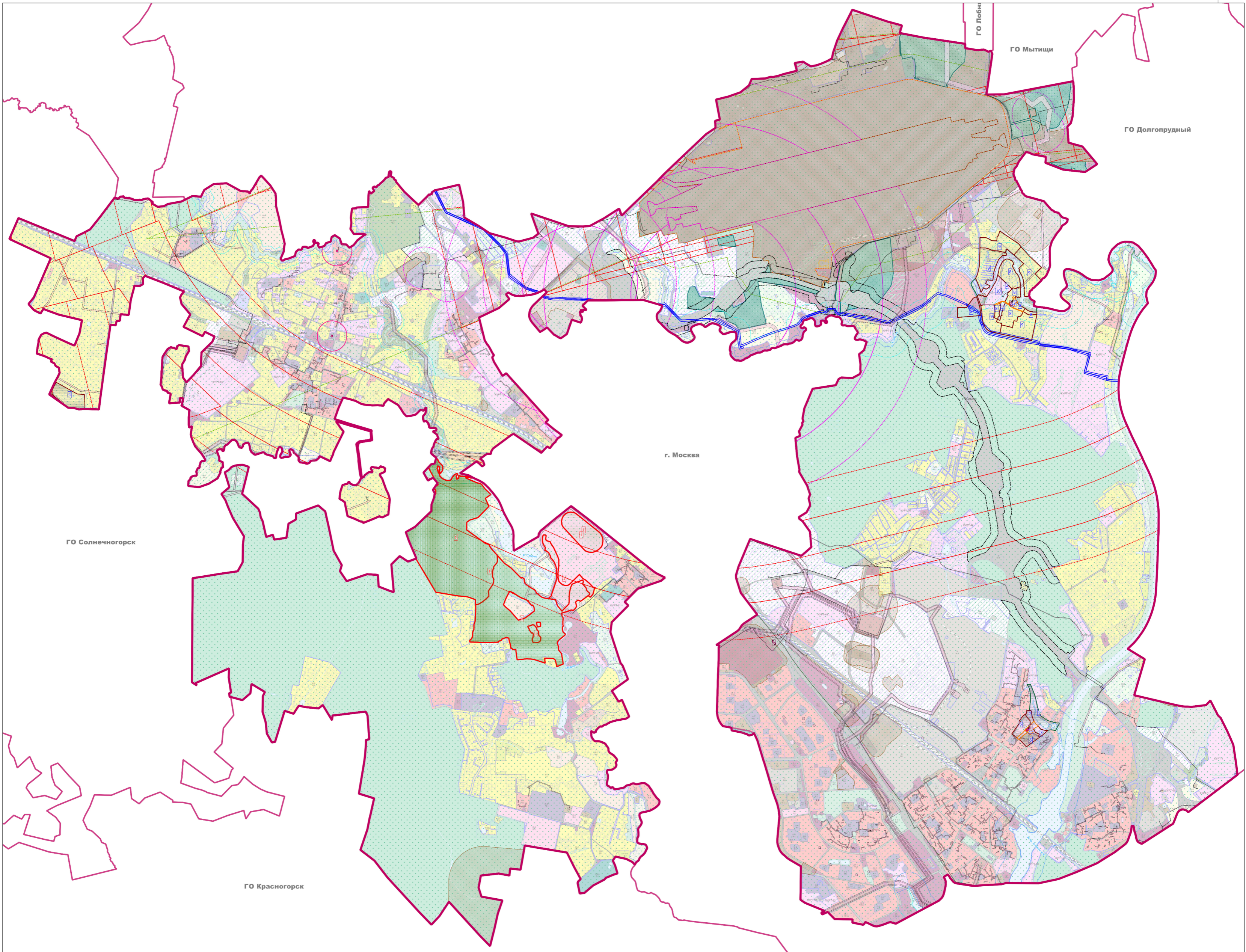
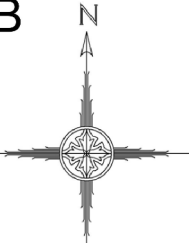


ВНЕСЕНИЕ ИЗМЕНЕНИЙ В "ПРАВИЛА ЗЕМЛЕПОЛЬЗОВАНИЯ И ЗАСТРОЙКИ ТЕРРИТОРИИ (ЧАСТИ ТЕРРИТОРИИ) ГОРОДСКОГО ОКРУГА ХИМКИ МОСКОВСКОЙ ОБЛАСТИ"

КАРТА ГРАДОСТРОИТЕЛЬНОГО ЗОНИРОВАНИЯ С ОТОБРАЖЕНИЕМ ГРАНИЦ НАСЕЛЕННЫХ ПУНКТОВ, ВХОДЯЩИХ В СОСТАВ ГОРОДСКОГО ОКРУГА, ГРАНИЦ ЗОН С ОСОБЫМИ УСЛОВИЯМИ ИСПОЛЬЗОВАНИЯ ТЕРРИТОРИЙ, ГРАНИЦ ТЕРРИТОРИЙ ОБЪЕКТОВ КУЛЬТУРНОГО НАСЛЕДИЯ И ГРАНИЦ ТЕРРИТОРИЙ ИСТОРИЧЕСКИХ ПОСЕЛЕНИЙ



- Границы**
- Городских округов
 - Земельных участков (по данным ЕГРН)
 - Территориальных зон
 - Границы населенных пунктов, утверждённые
- Объекты транспортной инфраструктуры**
- Автомобильные дороги
 - Железнодорожные пути
- Территории**
- Земли, покрытые поверхностными водами
 - Леса
 - Пересечение государственного лесного реестра и Единого государственного реестра недвижимости (при наличии Акта об изменении документированной информации государственного лесного реестра, утвержденного Комитетом лесного хозяйства Московской области, или предоставлении Комитетом лесного хозяйства Московской области информации, что земельный участок не пересекает границы государственного лесного фонда, или судебного акта, устанавливающего в законную силу, в отношении земельного участка, расположенного на территории пересечения сведений государственного лесного реестра со сведениями Единого государственного реестра недвижимости, применяются градостроительные регламенты соответствующей территориальной зоны)
- Территориальные зоны**
- КУРТ - Зона осуществления деятельности по комплексному и устойчивому развитию территории
 - Ж-1 - Зона многоквартирной жилой застройки
 - Ж-1.1 - Зона многоквартирной жилой застройки
 - Ж-1.2 - Специализированная зона жилой застройки
 - Ж-1.3 - Специализированная зона жилой застройки
 - Ж-2 - Зона застройки индивидуальными и блокируемыми жилыми домами
 - Ж-2С - Зона застройки индивидуальными и блокируемыми жилыми домами
 - Ж-3 - Зона смешанной малоэтажной жилой застройки
 - О-1 - Многофункциональная общественно-деловая зона
 - О-1.1 - Многофункциональная общественно-деловая зона
 - О-1.2 - Многофункциональная общественно-деловая зона
 - О-1.3 - Многофункциональная общественно-деловая зона
 - О-2 - Зона специализированной общественной застройки
 - О-2.1 - Зона специализированной общественной застройки
 - О-2.2 - Зона специализированной общественной застройки
 - О-2Б - Зона обслуживания жилой застройки
 - О-3 - Зона объектов физической культуры и массового спорта
 - О-3.1 - Зона объектов физической культуры и массового спорта
 - О-4 - Зона объектов отдыха и туризма
 - К - Коммунальная зона
 - П - Производственная зона
 - П-1 - Производственная зона
 - Т - Зона транспортной инфраструктуры
 - Т-1 - Зона транспортной инфраструктуры
 - Т-2 - Зона транспортной инфраструктуры
 - Т-3 - Зона транспортной инфраструктуры
 - Р-1 - Зона парков
 - Р-2 - Природно-рекреационная зона

- Условные обозначения:**
- Р-2.1 - Зона городских лесов
 - Р-3.1 - Рекреационно-жилая зона
 - Р-3.2 - Рекреационно-жилая зона
 - СП-1 - Зона мест погребения
 - СП-2 - Зона объектов обращения с отходами
 - СП-3 - Зона иного специального назначения
 - СХ-2 - Зона, предназначенная для ведения садоводства и огородничества
 - СХ-3 - Зона сельскохозяйственного производства
- ООПТ**
- Территория особо охраняемого природного объекта
- Объекты культурного наследия**
- Объекты культурного наследия
- Границы территорий и зон охраны ОКН**
- Зона охраняемого природного ландшафта
 - Зона регулирования застройки и хозяйственной деятельности
 - Охранная зона
 - Защитная зона
 - Граница территории ОКН
 - Неутвержденная граница территории ОКН
- Зоны с особыми условиями использования территорий**
- Водоохранная зона (по сведениям ЕГРН)
 - Прибрежная защитная полоса (по сведениям ЕГРН)
 - Придорожная полоса (по сведениям ЕГРН)
 - Зона санитарной охраны источников водоснабжения и водопроводов питьевого назначения (по сведениям ЕГРН)
 - Территория особо охраняемого природного объекта (по сведениям ЕГРН)
 - Охранная зона геодезического пункта (по сведениям ЕГРН)
 - Зона охраняемого природного ландшафта (по сведениям ЕГРН)
 - Зона охраны объекта культурного наследия (по сведениям ЕГРН)
 - Зона регулирования застройки и хозяйственной деятельности (по сведениям ЕГРН)
 - Охранная зона инженерных коммуникаций (по сведениям ЕГРН)
 - Охранная зона линий и сооружений связи и линий и сооружений радиорезервации (по сведениям ЕГРН)
 - Санитарно-защитная зона предприятий, сооружений и иных объектов (по сведениям ЕГРН)
 - Территория лесничества (по сведениям ЕГРН)
 - Санитарно-защитная зона предприятий, сооружений и иных объектов
 - Первая подзона приаэродромной территории аэропорта Шереметьево с учетом комплекса ВПП-3 (в соответствии с Приказом об установлении приаэродромной территории аэродрома Москва (Шереметьево) от 17 апреля 2020 г. №8395-П)
 - Вторая подзона приаэродромной территории аэропорта Шереметьево с учетом комплекса ВПП-3 (в соответствии с Приказом об установлении приаэродромной территории аэродрома Москва (Шереметьево) от 17 апреля 2020 г. №8395-П)
 - Третья подзона приаэродромной территории аэропорта Шереметьево с учетом комплекса ВПП-3 (в соответствии с Приказом об установлении приаэродромной территории аэродрома Москва (Шереметьево) от 17 апреля 2020 г. №8395-П)
 - Четвертая подзона приаэродромной территории аэропорта Шереметьево с учетом комплекса ВПП-3 (в соответствии с Приказом об установлении приаэродромной территории аэродрома Москва (Шереметьево) от 17 апреля 2020 г. №8395-П)
 - Пятая подзона приаэродромной территории аэропорта Шереметьево с учетом комплекса ВПП-3 (в соответствии с Приказом об установлении приаэродромной территории аэродрома Москва (Шереметьево) от 17 апреля 2020 г. №8395-П)
 - Шестая подзона приаэродромной территории аэропорта Шереметьево с учетом комплекса ВПП-3 (в соответствии с Приказом об установлении приаэродромной территории аэродрома Москва (Шереметьево) от 17 апреля 2020 г. №8395-П)
 - Приаэродромная территория
- 0-1 - Виды территориальных зон**
- 3 - Предельное количество надземных эстажей**
- (-) - Предельная высота (в метрах)**

1. Экспликация объектов культурного наследия

№№	Наименование	Вид	Категория
1	Дача Прокуряева, где летом 1921 г. останавливался Ленин Владимир Ильич	Памятник истории	Регионального значения
2	Усадьба «Петровское-Лобаново», церковь Аллопиев Петра и Павла, 1829 г.	памятник архитектуры	Регионального значения
3	Церковь Святой Троицы, 1910-гг.	памятник архитектуры	Регионального значения
4	Церковь Успения Пресвятой Богородицы, 1885 г.	памятник архитектуры	Регионального значения

2. Экспликация зон охраны объектов культурного наследия

№№	Наименование охраняемого объекта	Вид зоны (наименование) по документу	Индекс	Орган власти	Номер утверждающего документа	Дата утверждающего документа
1	Усадьба «Петровское-Лобаново», церковь Аллопиев Петра и Павла, 1829 г.	Зона охраняемого природного ландшафта	П-1	Правительство Московской области	54127	22.08.2019
2	Церковь Успения Пресвятой Богородицы, 1885 г.	Зона охраняемого природного ландшафта	П-2	Правительство Московской области	293/15	11.05.2018
3	Церковь Успения Пресвятой Богородицы, 1885 г.	Зона регулирования застройки и хозяйственной деятельности	Р-1	Правительство Московской области	24/56	21.01.2010
4	Усадьба «Маури (Спаское XVII - XVIII вв.)»	Зона регулирования застройки и хозяйственной деятельности	Р-2	Правительство Московской области	54127	22.08.2019
5	Усадьба «Петровское-Лобаново», церковь Аллопиев Петра и Павла, 1829 г.	Зона регулирования застройки и хозяйственной деятельности	Р-3	Правительство Московской области	54127	22.08.2019
6	Усадьба «Петровское-Лобаново», церковь Аллопиев Петра и Павла, 1829 г.	Зона регулирования застройки и хозяйственной деятельности	Р-3	Правительство Московской области	293/15	11.05.2018
7	Усадьба «Петровское-Лобаново», церковь Аллопиев Петра и Павла, 1829 г.	Зона регулирования застройки и хозяйственной деятельности	Р-3	Правительство Московской области	293/15	11.05.2018
8	Церковь Успения Пресвятой Богородицы, 1885 г.	Зона регулирования застройки и хозяйственной деятельности	Р-2	Правительство Московской области	293/15	11.05.2018
9	Церковь Успения Пресвятой Богородицы, 1885 г.	Зона регулирования застройки и хозяйственной деятельности	Р-2	Правительство Московской области	293/15	11.05.2018
10	Церковь Успения Пресвятой Богородицы, 1885 г.	Зона регулирования застройки и хозяйственной деятельности	Р-3	Правительство Московской области	54127	22.08.2019
11	Усадьба «Петровское-Лобаново», церковь Аллопиев Петра и Павла, 1829 г.	Охранная зона		Правительство Московской области	54127	22.08.2019
12	Церковь Успения Пресвятой Богородицы, 1885 г.	Охранная зона		Правительство Московской области	293/15	11.05.2018

3. Экспликация территорий объектов культурного наследия

№№	Наименование
1	Момент застройки г. Москва («Екат»), 1986 г., арх-ры А.А. Агафонов, И.П. Ермаков, А. Мухоморов, инж. К.И. Михайлов; камень, железобетон
2	Усадьба «Петровское-Лобаново», церковь Аллопиев Петра и Павла, 1829 г.
3	Церковь Успения Пресвятой Богородицы, 1885 г.

4. Экспликация Особо охраняемых природных территорий (ООПТ)

№№	Наименование
1	Прибрежная рекреационная зона областного значения «Сходненская»

Дата	Ф.И.О.	Подпись	Дата	Государственное задание от 30.08.2020 №8340031 (Версия 3) (№ государственного задания 29939100100000010001)
2020.08.20	О.В. Малинов			
2020.08.20	А.А. Давыдов			
2020.08.20	Н.С. Биткин			
2020.08.20	Д.В. Голубев			
2020.08.20	Д.А. Косов			
2020.08.20	Г.Г. Юри			
2020.08.20	А.С. Румян			
2020.08.20	С.В. Зайцев			