

ОПИСАНИЕ МЕСТОПОЛОЖЕНИЯ ГРАНИЦ
Зона объектов физической культуры и массового спорта О-3

(наименование объекта, местоположение границ которого описано (далее - объект))

Раздел 1

Сведения об объекте

№ п/п	Характеристики объекта	Описание характеристик
1	2	3
1.	Местоположение объекта	Московская область, городской округ Химки
2.	Площадь объекта +/- величина погрешности определения площади (Р +/- Дельта Р)	9501 кв. м ± 34 кв. м
3.	Иные характеристики объекта	Предельная высота: 10 м

Раздел 2

Сведения о местоположении границ объекта

1. Система координат МСК-50, зона 2

2. Сведения о характерных точках границ объекта

Обозначение характерных точек границ	Координаты, м		Метод определения координат характерной точки	Средняя квадратическая погрешность положения характерной точки (Мг), м	Описание обозначения точки на местности (при наличии)
	X	Y			
1	2	3	4	5	6
Участок 1					
1	484539.94	2186062.02	Картометрический	0,1	-
2	484562.95	2186019.66	Картометрический	0,1	-
3	484586.46	2185976.36	Картометрический	0,1	-
4	484672.12	2186022.88	Картометрический	0,1	-
5	484625.57	2186108.54	Картометрический	0,1	-
1	484539.94	2186062.02	Картометрический	0,1	-

3. Сведения о характерных точках части (частей) границы объекта

Обозначение характерных точек границ	Координаты, м		Метод определения координат характерной точки	Средняя квадратическая погрешность положения характерной точки (Мг), м	Описание обозначения точки на местности (при наличии)
	X	Y			
1	2	3	4	5	6
-	-	-	-	-	-

Раздел 3

Сведения о местоположении измененных (уточненных) границ объекта

1. Система координат -

2. Сведения о характерных точках границ объекта

Обозначение характерных точек границ	Существующие координаты, м		Измененные (уточненные) координаты, м		Метод определения координат характерной точки	Средняя квадратическая погрешность положения характерной точки (Mf), м	Описание обозначения точки на местности (при наличии)
	X	Y	X	Y			
1	2	3	4	5	6	7	8
-	-	-	-	-	-	-	

3. Сведения о характерных точках части (частей) границы объекта

Обозначение характерных точек границ	Существующие координаты, м		Измененные (уточненные) координаты, м		Метод определения координат характерной точки	Средняя квадратическая погрешность положения характерной точки (Mf), м	Описание обозначения точки на местности (при наличии)
	X	Y	X	Y			
1	2	3	4	5	6	7	8
-	-	-	-	-	-	-	

Раздел 4
План границ объекта



Масштаб 1:1000

Условные обозначения:

- - граница объекта, местоположение которого описано
- - границы зон с особыми условиями использования территорий
- - границы земельных участков по сведениям ЕГРН
- - поворотная точка границ объекта

Подпись _____ Дата « ____ » _____ 20__ г.

Место для оттиска печати лица, составившего описание местоположения границ объекта

ОПИСАНИЕ МЕСТОПОЛОЖЕНИЯ ГРАНИЦ
Зона объектов физической культуры и массового спорта О-3

(наименование объекта, местоположение границ которого описано (далее - объект))

Раздел 1

Сведения об объекте

№ п/п	Характеристики объекта	Описание характеристик
1	2	3
1.	Местоположение объекта	Московская область, городской округ Химки
2.	Площадь объекта +/- величина погрешности определения площади (Р +/- Дельта Р)	3260 кв. м ± 20 кв. м
3.	Иные характеристики объекта	Предельное количество этажей: 0 эт

Раздел 2

Сведения о местоположении границ объекта

1. Система координат МСК-50, зона 2

2. Сведения о характерных точках границ объекта

Обозначение характерных точек границ	Координаты, м		Метод определения координат характерной точки	Средняя квадратическая погрешность положения характерной точки (Мт), м	Описание обозначения точки на местности (при наличии)
	X	Y			
1	2	3	4	5	6
Участок 1					
1	485177.76	2182787.06	Картометрический	0,1	-
2	485228.90	2182750.96	Картометрический	0,1	-
3	485236.65	2182760.22	Картометрический	0,1	-
4	485243.65	2182770.32	Картометрический	0,1	-
5	485258.03	2182790.95	Картометрический	0,1	-
6	485259.22	2182792.66	Картометрический	0,1	-
7	485207.16	2182829.05	Картометрический	0,1	-
8	485184.60	2182796.65	Картометрический	0,1	-
1	485177.76	2182787.06	Картометрический	0,1	-

3. Сведения о характерных точках части (частей) границы объекта

Обозначение характерных точек границ	Координаты, м		Метод определения координат характерной точки	Средняя квадратическая погрешность положения характерной точки (Мт), м	Описание обозначения точки на местности (при наличии)
	X	Y			
1	2	3	4	5	6
-	-	-	-	-	-

Раздел 3

Сведения о местоположении измененных (уточненных) границ объекта

1. Система координат -

2. Сведения о характерных точках границ объекта

Обозначение характерных точек границ	Существующие координаты, м		Измененные (уточненные) координаты, м		Метод определения координат характерной точки	Средняя квадратическая погрешность положения характерной точки (Mf), м	Описание обозначения точки на местности (при наличии)
	X	Y	X	Y			
1	2	3	4	5	6	7	8
-	-	-	-	-	-	-	

3. Сведения о характерных точках части (частей) границы объекта

Обозначение характерных точек границ	Существующие координаты, м		Измененные (уточненные) координаты, м		Метод определения координат характерной точки	Средняя квадратическая погрешность положения характерной точки (Mf), м	Описание обозначения точки на местности (при наличии)
	X	Y	X	Y			
1	2	3	4	5	6	7	8
-	-	-	-	-	-	-	

Раздел 4
План границ объекта



Масштаб 1:500

Условные обозначения:

- - граница объекта, местоположение которого описано
- - границы земельных участков по сведениям ЕГРН
- - поворотная точка границ объекта

Подпись _____ Дата « ____ » _____ 20__ г.

Место для оттиска печати лица, составившего описание местоположения границ объекта

ОПИСАНИЕ МЕСТОПОЛОЖЕНИЯ ГРАНИЦ
Зона объектов физической культуры и массового спорта О-3

(наименование объекта, местоположение границ которого описано (далее - объект))

Раздел 1

Сведения об объекте

№ п/п	Характеристики объекта	Описание характеристик
1	2	3
1.	Местоположение объекта	Московская область, городской округ Химки
2.	Площадь объекта +/- величина погрешности определения площади (Р +/- Дельта Р)	1285887 кв. м ± 397 кв. м
3.	Иные характеристики объекта	Предельное количество этажей: 3 эт

Раздел 2

Сведения о местоположении границ объекта

1. Система координат МСК-50, зона 2

2. Сведения о характерных точках границ объекта

Обозначение характерных точек границ	Координаты, м		Метод определения координат характерной точки	Средняя квадратическая погрешность положения характерной точки (Мт), м	Описание обозначения точки на местности (при наличии)
	X	Y			
1	2	3	4	5	6
Участок 1					
1	485677.41	2178946.10	Картометрический	0,1	-
2	485663.53	2178944.82	Картометрический	0,1	-
3	485634.99	2178937.27	Картометрический	0,1	-
4	485626.65	2178934.30	Картометрический	0,1	-
5	485619.49	2178927.50	Картометрический	0,1	-
6	485615.22	2178917.01	Картометрический	0,1	-
7	485613.98	2178909.76	Картометрический	0,1	-
8	485613.45	2178901.03	Картометрический	0,1	-
9	485673.46	2178870.38	Картометрический	0,1	-
10	485765.98	2178859.15	Картометрический	0,1	-
11	485757.52	2178878.51	Картометрический	0,1	-
12	485748.37	2178898.02	Картометрический	0,1	-
13	485740.32	2178911.10	Картометрический	0,1	-
14	485732.24	2178923.59	Картометрический	0,1	-
15	485720.05	2178938.93	Картометрический	0,1	-
16	485713.99	2178942.88	Картометрический	0,1	-
17	485698.16	2178945.04	Картометрический	0,1	-
1	485677.41	2178946.10	Картометрический	0,1	-
Участок 2					
19	485463.28	2185981.00	Картометрический	0,1	-
20	485464.64	2185981.94	Картометрический	0,1	-
21	485499.30	2186005.92	Картометрический	0,1	-
22	485507.96	2186011.91	Картометрический	0,1	-
23	485509.32	2186009.97	Картометрический	0,1	-
24	485524.74	2186024.03	Картометрический	0,1	-
25	485556.35	2186056.29	Картометрический	0,1	-

Раздел 2

Сведения о местоположении границ объекта

Обозначение характерных точек границ	Координаты, м		Метод определения координат характерной точки	Средняя квадратическая погрешность положения характерной точки (Mf), м	Описание обозначения точки на местности (при наличии)
	X	Y			
1	2	3	4	5	6
26	485580.97	2186081.42	Картометрический	0,1	-
27	485526.61	2186131.81	Картометрический	0,1	-
28	485522.47	2186134.56	Картометрический	0,1	-
29	485458.32	2186141.48	Картометрический	0,1	-
30	485454.32	2186137.28	Картометрический	0,1	-
31	485424.04	2186103.72	Картометрический	0,1	-
32	485407.62	2186088.52	Картометрический	0,1	-
33	485396.99	2186076.58	Картометрический	0,1	-
34	485383.27	2186066.86	Картометрический	0,1	-
35	485362.24	2186082.60	Картометрический	0,1	-
36	485356.03	2186087.16	Картометрический	0,1	-
37	485349.20	2186091.70	Картометрический	0,1	-
38	485342.82	2186083.98	Картометрический	0,1	-
39	485344.47	2186076.59	Картометрический	0,1	-
40	485307.06	2186023.02	Картометрический	0,1	-
41	485331.65	2186015.98	Картометрический	0,1	-
42	485367.78	2185963.34	Картометрический	0,1	-
43	485371.81	2185966.30	Картометрический	0,1	-
44	485394.99	2185933.69	Картометрический	0,1	-
45	485408.64	2185943.20	Картометрический	0,1	-
19	485463.28	2185981.00	Картометрический	0,1	-
Участок 3					
47	490090.33	2177411.39	Картометрический	0,1	-
48	490105.21	2177419.35	Картометрический	0,1	-
49	490139.67	2177429.45	Картометрический	0,1	-
50	490176.96	2177448.28	Картометрический	0,1	-
51	490129.13	2177480.51	Картометрический	0,1	-
52	490055.52	2177564.86	Картометрический	0,1	-
53	490045.91	2177575.87	Картометрический	0,1	-
54	490040.22	2177574.27	Картометрический	0,1	-

Раздел 2

Сведения о местоположении границ объекта

Обозначение характерных точек границ	Координаты, м		Метод определения координат характерной точки	Средняя квадратическая погрешность положения характерной точки (Mf), м	Описание обозначения точки на местности (при наличии)
	X	Y			
1	2	3	4	5	6
55	490023.77	2177569.64	Картометрический	0,1	-
56	490016.03	2177569.75	Картометрический	0,1	-
57	490011.87	2177519.68	Картометрический	0,1	-
58	490039.14	2177491.32	Картометрический	0,1	-
59	490056.66	2177468.87	Картометрический	0,1	-
60	490066.51	2177453.78	Картометрический	0,1	-
61	490083.04	2177427.57	Картометрический	0,1	-
62	490085.51	2177421.18	Картометрический	0,1	-
47	490090.33	2177411.39	Картометрический	0,1	-
Участок 4					
64	490466.72	2186251.72	Картометрический	0,1	-
65	490467.02	2186237.43	Картометрический	0,1	-
66	490465.00	2186190.22	Картометрический	0,1	-
67	490517.99	2186184.08	Картометрический	0,1	-
68	490516.57	2186161.27	Картометрический	0,1	-
69	490531.99	2186148.55	Картометрический	0,1	-
70	490532.04	2186148.59	Картометрический	0,1	-
71	490546.18	2186139.17	Картометрический	0,1	-
72	490569.01	2186123.83	Картометрический	0,1	-
73	490591.88	2186108.54	Картометрический	0,1	-
74	490616.07	2186092.55	Картометрический	0,1	-
75	490640.16	2186076.40	Картометрический	0,1	-
76	490662.73	2186057.83	Картометрический	0,1	-
77	490684.31	2186043.46	Картометрический	0,1	-
78	490686.03	2186046.05	Картометрический	0,1	-
79	490697.84	2186063.79	Картометрический	0,1	-
80	490699.51	2186066.28	Картометрический	0,1	-
81	490710.68	2186082.87	Картометрический	0,1	-
82	490706.61	2186108.94	Картометрический	0,1	-
83	490703.17	2186135.71	Картометрический	0,1	-

Раздел 2

Сведения о местоположении границ объекта

Обозначение характерных точек границ	Координаты, м		Метод определения координат характерной точки	Средняя квадратическая погрешность положения характерной точки (Mf), м	Описание обозначения точки на местности (при наличии)
	X	Y			
1	2	3	4	5	6
84	490698.91	2186162.67	Картометрический	0,1	-
85	490717.29	2186165.55	Картометрический	0,1	-
86	490712.90	2186192.58	Картометрический	0,1	-
87	490714.12	2186192.77	Картометрический	0,1	-
88	490709.80	2186220.26	Картометрический	0,1	-
89	490696.99	2186218.18	Картометрический	0,1	-
90	490691.55	2186249.64	Картометрический	0,1	-
91	490691.84	2186249.72	Картометрический	0,1	-
92	490690.36	2186256.51	Картометрический	0,1	-
93	490621.35	2186243.36	Картометрический	0,1	-
64	490466.72	2186251.72	Картометрический	0,1	-
Участок 5					
95	489845.44	2177420.92	Картометрический	0,1	-
96	489848.38	2177448.10	Картометрический	0,1	-
97	489851.07	2177457.66	Картометрический	0,1	-
98	489857.28	2177468.75	Картометрический	0,1	-
99	489903.80	2177573.19	Картометрический	0,1	-
100	489913.74	2177600.10	Картометрический	0,1	-
101	489956.11	2177565.84	Картометрический	0,1	-
102	489967.50	2177562.74	Картометрический	0,1	-
103	489984.28	2177583.16	Картометрический	0,1	-
104	489996.91	2177578.38	Картометрический	0,1	-
105	489981.10	2177600.83	Картометрический	0,1	-
106	489978.54	2177605.55	Картометрический	0,1	-
107	489951.09	2177606.35	Картометрический	0,1	-
108	489947.21	2177611.79	Картометрический	0,1	-
109	489928.50	2177623.97	Картометрический	0,1	-
110	489921.07	2177632.21	Картометрический	0,1	-
111	489882.02	2177604.53	Картометрический	0,1	-
112	489882.31	2177603.79	Картометрический	0,1	-

Раздел 2

Сведения о местоположении границ объекта

Обозначение характерных точек границ	Координаты, м		Метод определения координат характерной точки	Средняя квадратическая погрешность положения характерной точки (Mf), м	Описание обозначения точки на местности (при наличии)
	X	Y			
1	2	3	4	5	6
113	489897.60	2177565.01	Картометрический	0,1	-
114	489860.04	2177529.96	Картометрический	0,1	-
115	489849.12	2177517.21	Картометрический	0,1	-
116	489828.03	2177493.22	Картометрический	0,1	-
117	489812.44	2177432.62	Картометрический	0,1	-
118	489803.83	2177365.94	Картометрический	0,1	-
119	489844.71	2177326.89	Картометрический	0,1	-
120	489846.19	2177416.80	Картометрический	0,1	-
95	489845.44	2177420.92	Картометрический	0,1	-
Участок 6					
122	484252.97	2182640.70	Картометрический	0,1	-
123	484253.29	2182647.67	Картометрический	0,1	-
124	484253.57	2182649.32	Картометрический	0,1	-
125	484253.98	2182652.83	Картометрический	0,1	-
126	484256.68	2182654.01	Картометрический	0,1	-
127	484268.59	2182651.82	Картометрический	0,1	-
128	484269.11	2182665.51	Картометрический	0,1	-
129	484270.48	2182682.95	Картометрический	0,1	-
130	484271.48	2182696.54	Картометрический	0,1	-
131	484276.46	2182763.36	Картометрический	0,1	-
132	484289.57	2182762.47	Картометрический	0,1	-
133	484291.37	2182828.18	Картометрический	0,1	-
134	484269.14	2182829.89	Картометрический	0,1	-
135	484271.57	2182855.16	Картометрический	0,1	-
136	484289.25	2182975.39	Картометрический	0,1	-
137	484291.77	2182976.67	Картометрический	0,1	-
138	484293.81	2182990.72	Картометрический	0,1	-
139	484296.86	2183010.34	Картометрический	0,1	-
140	484214.45	2183025.75	Картометрический	0,1	-
141	484157.29	2182663.50	Картометрический	0,1	-

Раздел 2

Сведения о местоположении границ объекта

Обозначение характерных точек границ	Координаты, м		Метод определения координат характерной точки	Средняя квадратическая погрешность положения характерной точки (Mf), м	Описание обозначения точки на местности (при наличии)
	X	Y			
1	2	3	4	5	6
122	484252.97	2182640.70	Картометрический	0,1	-
Участок 7					
143	483589.89	2185940.20	Картометрический	0,1	-
144	483549.48	2185933.28	Картометрический	0,1	-
145	483503.57	2185916.35	Картометрический	0,1	-
146	483438.60	2185882.44	Картометрический	0,1	-
147	483415.74	2185868.59	Картометрический	0,1	-
148	483409.39	2185879.53	Картометрический	0,1	-
149	483369.14	2185857.14	Картометрический	0,1	-
150	483379.66	2185836.46	Картометрический	0,1	-
151	483386.60	2185821.94	Картометрический	0,1	-
152	483407.88	2185786.02	Картометрический	0,1	-
153	483411.32	2185781.15	Картометрический	0,1	-
154	483412.91	2185778.80	Картометрический	0,1	-
155	483411.28	2185777.12	Картометрический	0,1	-
156	483384.69	2185749.82	Картометрический	0,1	-
157	483379.11	2185732.55	Картометрический	0,1	-
158	483367.75	2185700.37	Картометрический	0,1	-
159	483361.35	2185682.24	Картометрический	0,1	-
160	483354.65	2185663.27	Картометрический	0,1	-
161	483470.10	2185619.34	Картометрический	0,1	-
162	483484.72	2185609.45	Картометрический	0,1	-
163	483579.34	2185670.81	Картометрический	0,1	-
164	483576.20	2185688.90	Картометрический	0,1	-
165	483574.39	2185704.16	Картометрический	0,1	-
166	483596.80	2185719.83	Картометрический	0,1	-
167	483584.29	2185734.71	Картометрический	0,1	-
168	483574.85	2185812.02	Картометрический	0,1	-
169	483573.40	2185814.73	Картометрический	0,1	-
170	483571.19	2185816.77	Картометрический	0,1	-

Раздел 2

Сведения о местоположении границ объекта

Обозначение характерных точек границ	Координаты, м		Метод определения координат характерной точки	Средняя квадратическая погрешность положения характерной точки (Mf), м	Описание обозначения точки на местности (при наличии)
	X	Y			
1	2	3	4	5	6
171	483568.87	2185837.26	Картометрический	0,1	-
172	483597.51	2185840.82	Картометрический	0,1	-
173	483595.86	2185854.93	Картометрический	0,1	-
174	483592.99	2185854.34	Картометрический	0,1	-
175	483590.99	2185909.57	Картометрический	0,1	-
143	483589.89	2185940.20	Картометрический	0,1	-
Участок 8					
177	489646.12	2179046.86	Картометрический	0,1	-
178	489634.42	2179044.01	Картометрический	0,1	-
179	489635.96	2179031.90	Картометрический	0,1	-
180	489641.93	2178984.98	Картометрический	0,1	-
181	489648.98	2178960.96	Картометрический	0,1	-
182	489657.40	2178962.98	Картометрический	0,1	-
183	489707.10	2178980.70	Картометрический	0,1	-
184	489705.62	2178987.71	Картометрический	0,1	-
185	489686.03	2178993.27	Картометрический	0,1	-
186	489676.14	2179034.45	Картометрический	0,1	-
187	489676.00	2179045.25	Картометрический	0,1	-
188	489671.68	2179045.45	Картометрический	0,1	-
189	489670.63	2179052.83	Картометрический	0,1	-
177	489646.12	2179046.86	Картометрический	0,1	-
Участок 9					
191	491211.38	2176941.55	Картометрический	0,1	-
192	491209.66	2176931.48	Картометрический	0,1	-
193	491214.94	2176931.42	Картометрический	0,1	-
194	491219.83	2176931.78	Картометрический	0,1	-
195	491250.72	2176957.60	Картометрический	0,1	-
196	491260.96	2176966.85	Картометрический	0,1	-
197	491279.50	2176979.32	Картометрический	0,1	-
198	491296.13	2176986.35	Картометрический	0,1	-

Раздел 2

Сведения о местоположении границ объекта

Обозначение характерных точек границ	Координаты, м		Метод определения координат характерной точки	Средняя квадратическая погрешность положения характерной точки (Mf), м	Описание обозначения точки на местности (при наличии)
	X	Y			
1	2	3	4	5	6
199	491311.77	2176988.51	Картометрический	0,1	-
200	491314.68	2176988.91	Картометрический	0,1	-
201	491332.40	2176989.19	Картометрический	0,1	-
202	491335.15	2176989.23	Картометрический	0,1	-
203	491320.76	2177031.44	Картометрический	0,1	-
204	491295.81	2177038.16	Картометрический	0,1	-
205	491294.32	2177038.35	Картометрический	0,1	-
206	491272.07	2177041.21	Картометрический	0,1	-
207	491226.10	2177047.11	Картометрический	0,1	-
191	491211.38	2176941.55	Картометрический	0,1	-
Участок 10					
209	490834.99	2176580.32	Картометрический	0,1	-
210	490894.72	2176590.23	Картометрический	0,1	-
211	490891.37	2176604.91	Картометрический	0,1	-
212	490904.94	2176607.92	Картометрический	0,1	-
213	490899.97	2176629.56	Картометрический	0,1	-
214	490896.79	2176643.41	Картометрический	0,1	-
215	490914.96	2176646.46	Картометрический	0,1	-
216	490948.97	2176651.30	Картометрический	0,1	-
217	490944.38	2176665.00	Картометрический	0,1	-
218	490944.42	2176670.47	Картометрический	0,1	-
219	490943.01	2176679.67	Картометрический	0,1	-
220	490940.10	2176691.19	Картометрический	0,1	-
221	490937.49	2176693.86	Картометрический	0,1	-
222	490920.11	2176771.23	Картометрический	0,1	-
223	490875.43	2176761.06	Картометрический	0,1	-
224	490837.08	2176752.33	Картометрический	0,1	-
225	490796.13	2176743.02	Картометрический	0,1	-
209	490834.99	2176580.32	Картометрический	0,1	-
Участок 11					

Раздел 2

Сведения о местоположении границ объекта

Обозначение характерных точек границ	Координаты, м		Метод определения координат характерной точки	Средняя квадратическая погрешность положения характерной точки (Mf), м	Описание обозначения точки на местности (при наличии)
	X	Y			
1	2	3	4	5	6
227	484207.45	2186076.62	Картометрический	0,1	-
228	484183.24	2186127.19	Картометрический	0,1	-
229	484188.27	2186103.70	Картометрический	0,1	-
230	484167.50	2186085.01	Картометрический	0,1	-
231	484141.79	2186081.61	Картометрический	0,1	-
232	484142.93	2186080.14	Картометрический	0,1	-
233	484165.97	2186070.80	Картометрический	0,1	-
234	484184.90	2186053.39	Картометрический	0,1	-
227	484207.45	2186076.62	Картометрический	0,1	-
Участок 12					
236	486615.95	2185904.55	Картометрический	0,1	-
237	486580.18	2185987.56	Картометрический	0,1	-
238	486542.69	2186041.66	Картометрический	0,1	-
239	486509.61	2186063.64	Картометрический	0,1	-
240	486418.95	2186132.60	Картометрический	0,1	-
241	486384.32	2186153.61	Картометрический	0,1	-
242	486374.82	2186156.20	Картометрический	0,1	-
243	486363.21	2186159.36	Картометрический	0,1	-
244	486359.62	2186139.90	Картометрический	0,1	-
245	486362.44	2186138.63	Картометрический	0,1	-
246	486391.49	2186125.58	Картометрический	0,1	-
247	486383.24	2186105.91	Картометрический	0,1	-
248	486354.55	2186120.62	Картометрический	0,1	-
249	486348.35	2186106.40	Картометрический	0,1	-
250	486345.44	2186099.73	Картометрический	0,1	-
251	486352.87	2186090.86	Картометрический	0,1	-
252	486369.19	2186070.81	Картометрический	0,1	-
253	486539.45	2185845.68	Картометрический	0,1	-
254	486558.92	2185819.72	Картометрический	0,1	-
255	486588.11	2185824.67	Картометрический	0,1	-

Раздел 2

Сведения о местоположении границ объекта

Обозначение характерных точек границ	Координаты, м		Метод определения координат характерной точки	Средняя квадратическая погрешность положения характерной точки (Mf), м	Описание обозначения точки на местности (при наличии)
	X	Y			
1	2	3	4	5	6
256	486596.01	2185831.55	Картометрический	0,1	-
257	486625.70	2185836.39	Картометрический	0,1	-
258	486634.02	2185849.20	Картометрический	0,1	-
259	486602.61	2185885.60	Картометрический	0,1	-
260	486603.71	2185893.79	Картометрический	0,1	-
236	486615.95	2185904.55	Картометрический	0,1	-
Участок 13					
262	484230.72	2179594.89	Картометрический	0,1	-
263	484221.43	2179647.34	Картометрический	0,1	-
264	484214.96	2179675.53	Картометрический	0,1	-
265	484217.50	2179676.96	Картометрический	0,1	-
266	484250.15	2179682.22	Картометрический	0,1	-
267	484251.51	2179685.39	Картометрический	0,1	-
268	484253.53	2179685.94	Картометрический	0,1	-
269	484323.32	2179699.89	Картометрический	0,1	-
270	484322.34	2179704.58	Картометрический	0,1	-
271	484316.36	2179738.86	Картометрический	0,1	-
272	484312.06	2179750.76	Картометрический	0,1	-
273	484311.62	2179753.01	Картометрический	0,1	-
274	484310.43	2179754.84	Картометрический	0,1	-
275	484309.06	2179756.93	Картометрический	0,1	-
276	484303.64	2179792.47	Картометрический	0,1	-
277	484301.93	2179803.73	Картометрический	0,1	-
278	484296.90	2179826.06	Картометрический	0,1	-
279	484290.79	2179853.18	Картометрический	0,1	-
280	484287.18	2179869.18	Картометрический	0,1	-
281	484284.87	2179876.31	Картометрический	0,1	-
282	484282.90	2179878.89	Картометрический	0,1	-
283	484252.61	2179840.27	Картометрический	0,1	-
284	484249.36	2179838.83	Картометрический	0,1	-

Раздел 2

Сведения о местоположении границ объекта

Обозначение характерных точек границ	Координаты, м		Метод определения координат характерной точки	Средняя квадратическая погрешность положения характерной точки (Mf), м	Описание обозначения точки на местности (при наличии)
	X	Y			
1	2	3	4	5	6
285	484193.48	2179813.95	Картометрический	0,1	-
286	484159.70	2179798.90	Картометрический	0,1	-
287	484143.22	2179830.18	Картометрический	0,1	-
288	484140.20	2179831.54	Картометрический	0,1	-
289	484137.97	2179830.36	Картометрический	0,1	-
290	484045.81	2179781.72	Картометрический	0,1	-
291	484046.60	2179778.68	Картометрический	0,1	-
292	484101.21	2179575.11	Картометрический	0,1	-
293	484103.72	2179573.82	Картометрический	0,1	-
262	484230.72	2179594.89	Картометрический	0,1	-
Участок 14					
295	484162.43	2187417.01	Картометрический	0,1	-
296	484162.70	2187453.01	Картометрический	0,1	-
297	484094.70	2187453.51	Картометрический	0,1	-
298	484094.43	2187417.51	Картометрический	0,1	-
295	484162.43	2187417.01	Картометрический	0,1	-
Участок 15					
300	491214.49	2178193.89	Картометрический	0,1	-
301	491230.71	2178216.21	Картометрический	0,1	-
302	491183.25	2178250.26	Картометрический	0,1	-
303	491168.35	2178227.06	Картометрический	0,1	-
300	491214.49	2178193.89	Картометрический	0,1	-
Участок 16					
305	488063.04	2180264.66	Картометрический	0,1	-
306	488103.26	2180214.57	Картометрический	0,1	-
307	488164.75	2180137.94	Картометрический	0,1	-
308	488146.55	2180123.35	Картометрический	0,1	-
309	488057.09	2180162.19	Картометрический	0,1	-
310	488036.53	2180171.11	Картометрический	0,1	-
311	488006.94	2180195.72	Картометрический	0,1	-

Раздел 2

Сведения о местоположении границ объекта

Обозначение характерных точек границ	Координаты, м		Метод определения координат характерной точки	Средняя квадратическая погрешность положения характерной точки (Mf), м	Описание обозначения точки на местности (при наличии)
	X	Y			
1	2	3	4	5	6
312	487997.60	2180203.56	Картометрический	0,1	-
313	487978.85	2180180.36	Картометрический	0,1	-
314	487952.07	2180147.19	Картометрический	0,1	-
315	487947.34	2180150.93	Картометрический	0,1	-
316	487916.90	2180175.07	Картометрический	0,1	-
317	487945.94	2180208.43	Картометрический	0,1	-
318	487944.86	2180209.37	Картометрический	0,1	-
319	487848.25	2180295.86	Картометрический	0,1	-
320	487849.06	2180297.12	Картометрический	0,1	-
321	487835.08	2180306.79	Картометрический	0,1	-
322	487755.68	2180303.76	Картометрический	0,1	-
323	487753.77	2180305.63	Картометрический	0,1	-
324	487741.77	2180316.55	Картометрический	0,1	-
325	487743.63	2180319.20	Картометрический	0,1	-
326	487744.71	2180324.93	Картометрический	0,1	-
327	487723.14	2180339.01	Картометрический	0,1	-
328	487715.50	2180330.62	Картометрический	0,1	-
329	487647.73	2180253.87	Картометрический	0,1	-
330	487582.63	2180312.29	Картометрический	0,1	-
331	487630.94	2180365.31	Картометрический	0,1	-
332	487629.01	2180368.59	Картометрический	0,1	-
333	487568.07	2180419.80	Картометрический	0,1	-
334	487484.91	2180323.99	Картометрический	0,1	-
335	487505.98	2180304.45	Картометрический	0,1	-
336	487522.67	2180288.98	Картометрический	0,1	-
337	487530.86	2180281.38	Картометрический	0,1	-
338	487526.36	2180276.32	Картометрический	0,1	-
339	487522.29	2180271.74	Картометрический	0,1	-
340	487520.79	2180270.05	Картометрический	0,1	-
341	487551.71	2180243.62	Картометрический	0,1	-

Раздел 2

Сведения о местоположении границ объекта

Обозначение характерных точек границ	Координаты, м		Метод определения координат характерной точки	Средняя квадратическая погрешность положения характерной точки (Mf), м	Описание обозначения точки на местности (при наличии)
	X	Y			
1	2	3	4	5	6
342	487543.82	2180233.11	Картометрический	0,1	-
343	487520.21	2180201.70	Картометрический	0,1	-
344	487524.38	2180200.77	Картометрический	0,1	-
345	487525.80	2180196.27	Картометрический	0,1	-
346	487528.47	2180194.12	Картометрический	0,1	-
347	487504.61	2180166.21	Картометрический	0,1	-
348	487489.04	2180148.01	Картометрический	0,1	-
349	487502.83	2180133.59	Картометрический	0,1	-
350	487492.73	2180128.26	Картометрический	0,1	-
351	487479.79	2180125.59	Картометрический	0,1	-
352	487466.08	2180109.50	Картометрический	0,1	-
353	487464.62	2180100.55	Картометрический	0,1	-
354	487459.38	2180094.71	Картометрический	0,1	-
355	487456.71	2180093.69	Картометрический	0,1	-
356	487453.46	2180098.58	Картометрический	0,1	-
357	487449.93	2180101.86	Картометрический	0,1	-
358	487440.89	2180090.69	Картометрический	0,1	-
359	487425.28	2180071.24	Картометрический	0,1	-
360	487423.80	2180067.61	Картометрический	0,1	-
361	487418.94	2180061.24	Картометрический	0,1	-
362	487404.12	2180041.81	Картометрический	0,1	-
363	487385.27	2180017.09	Картометрический	0,1	-
364	487377.00	2180008.49	Картометрический	0,1	-
365	487293.14	2179985.88	Картометрический	0,1	-
366	487286.59	2179981.65	Картометрический	0,1	-
367	487284.73	2179985.11	Картометрический	0,1	-
368	487245.23	2179953.37	Картометрический	0,1	-
369	487281.42	2179922.05	Картометрический	0,1	-
370	487253.82	2179885.50	Картометрический	0,1	-
371	487232.21	2179856.88	Картометрический	0,1	-

Раздел 2

Сведения о местоположении границ объекта

Обозначение характерных точек границ	Координаты, м		Метод определения координат характерной точки	Средняя квадратическая погрешность положения характерной точки (Mf), м	Описание обозначения точки на местности (при наличии)
	X	Y			
1	2	3	4	5	6
372	487215.92	2179835.31	Картометрический	0,1	-
373	487212.32	2179829.08	Картометрический	0,1	-
374	487207.66	2179822.29	Картометрический	0,1	-
375	487205.14	2179817.57	Картометрический	0,1	-
376	487204.01	2179816.00	Картометрический	0,1	-
377	487202.71	2179814.59	Картометрический	0,1	-
378	487200.87	2179812.66	Картометрический	0,1	-
379	487200.44	2179811.15	Картометрический	0,1	-
380	487202.74	2179809.73	Картометрический	0,1	-
381	487219.02	2179776.52	Картометрический	0,1	-
382	487190.45	2179743.32	Картометрический	0,1	-
383	487148.97	2179754.42	Картометрический	0,1	-
384	487129.08	2179756.80	Картометрический	0,1	-
385	487105.77	2179744.51	Картометрический	0,1	-
386	487095.72	2179734.85	Картометрический	0,1	-
387	487090.31	2179729.65	Картометрический	0,1	-
388	487086.29	2179726.64	Картометрический	0,1	-
389	487079.97	2179718.88	Картометрический	0,1	-
390	487074.15	2179709.81	Картометрический	0,1	-
391	487073.39	2179706.65	Картометрический	0,1	-
392	487076.81	2179697.25	Картометрический	0,1	-
393	487077.66	2179693.39	Картометрический	0,1	-
394	487078.96	2179687.44	Картометрический	0,1	-
395	487079.17	2179684.62	Картометрический	0,1	-
396	487078.10	2179678.33	Картометрический	0,1	-
397	487053.61	2179612.66	Картометрический	0,1	-
398	487041.30	2179568.13	Картометрический	0,1	-
399	487039.68	2179563.16	Картометрический	0,1	-
400	487086.73	2179554.01	Картометрический	0,1	-
401	487112.98	2179552.34	Картометрический	0,1	-

Раздел 2

Сведения о местоположении границ объекта

Обозначение характерных точек границ	Координаты, м		Метод определения координат характерной точки	Средняя квадратическая погрешность положения характерной точки (Mf), м	Описание обозначения точки на местности (при наличии)
	X	Y			
1	2	3	4	5	6
402	487131.73	2179545.89	Картометрический	0,1	-
403	487141.08	2179545.17	Картометрический	0,1	-
404	487153.76	2179536.83	Картометрический	0,1	-
405	487170.17	2179516.32	Картометрический	0,1	-
406	487167.85	2179493.17	Картометрический	0,1	-
407	487164.96	2179489.20	Картометрический	0,1	-
408	487154.77	2179475.20	Картометрический	0,1	-
409	487144.72	2179461.39	Картометрический	0,1	-
410	487152.74	2179455.40	Картометрический	0,1	-
411	487165.82	2179471.88	Картометрический	0,1	-
412	487175.63	2179484.22	Картометрический	0,1	-
413	487177.75	2179486.90	Картометрический	0,1	-
414	487197.01	2179490.57	Картометрический	0,1	-
415	487208.21	2179480.65	Картометрический	0,1	-
416	487215.55	2179470.86	Картометрический	0,1	-
417	487228.85	2179451.26	Картометрический	0,1	-
418	487244.49	2179429.78	Картометрический	0,1	-
419	487262.03	2179404.28	Картометрический	0,1	-
420	487266.60	2179375.05	Картометрический	0,1	-
421	487294.73	2179385.41	Картометрический	0,1	-
422	487306.00	2179388.80	Картометрический	0,1	-
423	487415.56	2179420.51	Картометрический	0,1	-
424	487541.85	2179468.37	Картометрический	0,1	-
425	487551.39	2179470.51	Картометрический	0,1	-
426	487632.98	2179458.20	Картометрический	0,1	-
427	487648.97	2179455.78	Картометрический	0,1	-
428	487682.46	2179448.60	Картометрический	0,1	-
429	487716.02	2179437.40	Картометрический	0,1	-
430	487740.75	2179425.99	Картометрический	0,1	-
431	487744.44	2179424.14	Картометрический	0,1	-

Раздел 2

Сведения о местоположении границ объекта

Обозначение характерных точек границ	Координаты, м		Метод определения координат характерной точки	Средняя квадратическая погрешность положения характерной точки (Mf), м	Описание обозначения точки на местности (при наличии)
	X	Y			
1	2	3	4	5	6
432	487758.15	2179414.82	Картометрический	0,1	-
433	487789.33	2179389.42	Картометрический	0,1	-
434	487808.94	2179370.99	Картометрический	0,1	-
435	487826.35	2179370.37	Картометрический	0,1	-
436	487831.34	2179369.98	Картометрический	0,1	-
437	487833.69	2179369.08	Картометрический	0,1	-
438	487863.66	2179353.36	Картометрический	0,1	-
439	487880.68	2179343.12	Картометрический	0,1	-
440	487881.98	2179333.85	Картометрический	0,1	-
441	487883.65	2179331.58	Картометрический	0,1	-
442	487881.06	2179328.50	Картометрический	0,1	-
443	487889.78	2179320.71	Картометрический	0,1	-
444	487907.19	2179307.70	Картометрический	0,1	-
445	487903.42	2179299.15	Картометрический	0,1	-
446	487913.39	2179294.71	Картометрический	0,1	-
447	487965.62	2179261.04	Картометрический	0,1	-
448	487978.25	2179256.32	Картометрический	0,1	-
449	488079.00	2179232.57	Картометрический	0,1	-
450	488113.11	2179226.50	Картометрический	0,1	-
451	488135.28	2179234.11	Картометрический	0,1	-
452	488151.38	2179238.05	Картометрический	0,1	-
453	488154.17	2179239.33	Картометрический	0,1	-
454	488168.07	2179249.42	Картометрический	0,1	-
455	488187.01	2179264.37	Картометрический	0,1	-
456	488293.98	2179383.92	Картометрический	0,1	-
457	488305.07	2179398.11	Картометрический	0,1	-
458	488403.28	2179524.74	Картометрический	0,1	-
459	488470.07	2179612.11	Картометрический	0,1	-
460	488520.24	2179675.11	Картометрический	0,1	-
461	488525.18	2179686.75	Картометрический	0,1	-

Раздел 2

Сведения о местоположении границ объекта

Обозначение характерных точек границ	Координаты, м		Метод определения координат характерной точки	Средняя квадратическая погрешность положения характерной точки (Mf), м	Описание обозначения точки на местности (при наличии)
	X	Y			
1	2	3	4	5	6
462	488525.49	2179689.83	Картометрический	0,1	-
463	488525.28	2179692.71	Картометрический	0,1	-
464	488354.39	2179922.28	Картометрический	0,1	-
465	488136.91	2180188.05	Картометрический	0,1	-
466	488069.46	2180270.82	Картометрический	0,1	-
305	488063.04	2180264.66	Картометрический	0,1	-
Участок 17					
468	485811.11	2187456.89	Картометрический	0,1	-
469	485819.81	2187466.42	Картометрический	0,1	-
470	485813.45	2187472.47	Картометрический	0,1	-
471	485827.76	2187488.88	Картометрический	0,1	-
472	485812.18	2187498.72	Картометрический	0,1	-
473	485804.01	2187503.54	Картометрический	0,1	-
474	485806.56	2187507.25	Картометрический	0,1	-
475	485783.21	2187522.12	Картометрический	0,1	-
476	485761.10	2187498.78	Картометрический	0,1	-
477	485786.66	2187482.53	Картометрический	0,1	-
478	485782.14	2187476.22	Картометрический	0,1	-
468	485811.11	2187456.89	Картометрический	0,1	-
Участок 18					
480	485307.06	2186023.02	Картометрический	0,1	-
481	485305.87	2186024.07	Картометрический	0,1	-
482	485299.79	2186017.26	Картометрический	0,1	-
483	485292.67	2186009.27	Картометрический	0,1	-
484	485297.61	2186004.13	Картометрический	0,1	-
485	485296.53	2186003.23	Картометрический	0,1	-
486	485294.26	2186001.22	Картометрический	0,1	-
487	485268.00	2185979.31	Картометрический	0,1	-
488	485290.57	2185947.97	Картометрический	0,1	-
489	485293.36	2185950.15	Картометрический	0,1	-

Раздел 2

Сведения о местоположении границ объекта

Обозначение характерных точек границ	Координаты, м		Метод определения координат характерной точки	Средняя квадратическая погрешность положения характерной точки (Mt), м	Описание обозначения точки на местности (при наличии)
	X	Y			
1	2	3	4	5	6
490	485297.44	2185944.12	Картометрический	0,1	-
491	485305.38	2185949.61	Картометрический	0,1	-
492	485311.79	2185939.97	Картометрический	0,1	-
493	485304.00	2185935.04	Картометрический	0,1	-
494	485307.92	2185929.44	Картометрический	0,1	-
495	485304.69	2185927.89	Картометрический	0,1	-
496	485327.38	2185895.73	Картометрический	0,1	-
497	485336.96	2185894.99	Картометрический	0,1	-
498	485341.38	2185896.34	Картометрический	0,1	-
499	485394.99	2185933.69	Картометрический	0,1	-
500	485371.81	2185966.30	Картометрический	0,1	-
501	485367.78	2185963.34	Картометрический	0,1	-
502	485331.65	2186015.98	Картометрический	0,1	-
480	485307.06	2186023.02	Картометрический	0,1	-

3. Сведения о характерных точках части (частей) границы объекта

Обозначение характерных точек границ	Координаты, м		Метод определения координат характерной точки	Средняя квадратическая погрешность положения характерной точки (Mt), м	Описание обозначения точки на местности (при наличии)
	X	Y			
1	2	3	4	5	6
-	-	-	-	-	-

Раздел 3

Сведения о местоположении измененных (уточненных) границ объекта

1. Система координат -

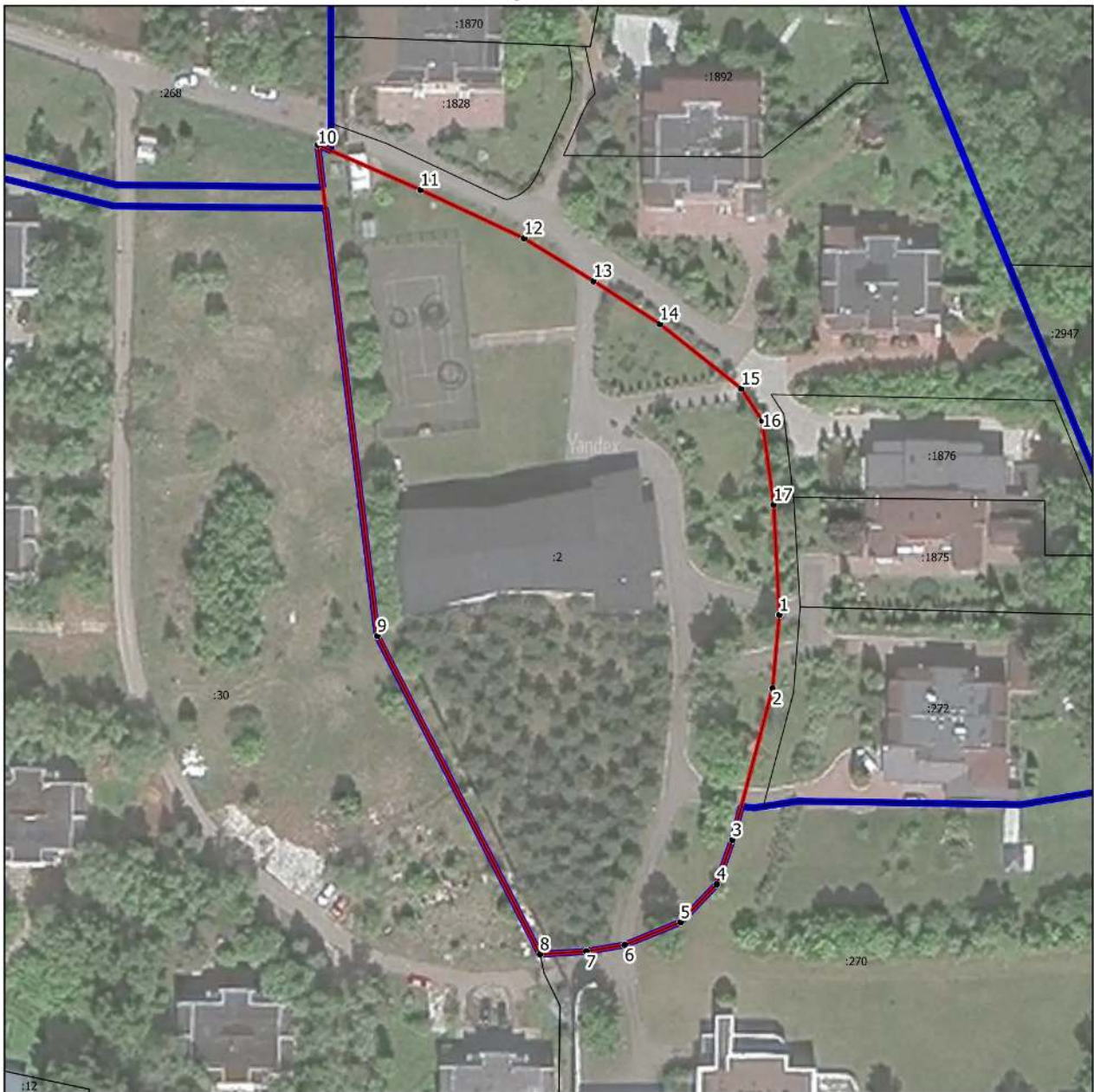
2. Сведения о характерных точках границ объекта

Обозначение характерных точек границ	Существующие координаты, м		Измененные (уточненные) координаты, м		Метод определения координат характерной точки	Средняя квадратическая погрешность положения характерной точки (Mf), м	Описание обозначения точки на местности (при наличии)
	X	Y	X	Y			
1	2	3	4	5	6	7	8
-	-	-	-	-	-	-	

3. Сведения о характерных точках части (частей) границы объекта

Обозначение характерных точек границ	Существующие координаты, м		Измененные (уточненные) координаты, м		Метод определения координат характерной точки	Средняя квадратическая погрешность положения характерной точки (Mf), м	Описание обозначения точки на местности (при наличии)
	X	Y	X	Y			
1	2	3	4	5	6	7	8
-	-	-	-	-	-	-	

Раздел 4
План границ объекта



Масштаб 1:1000

Условные обозначения:

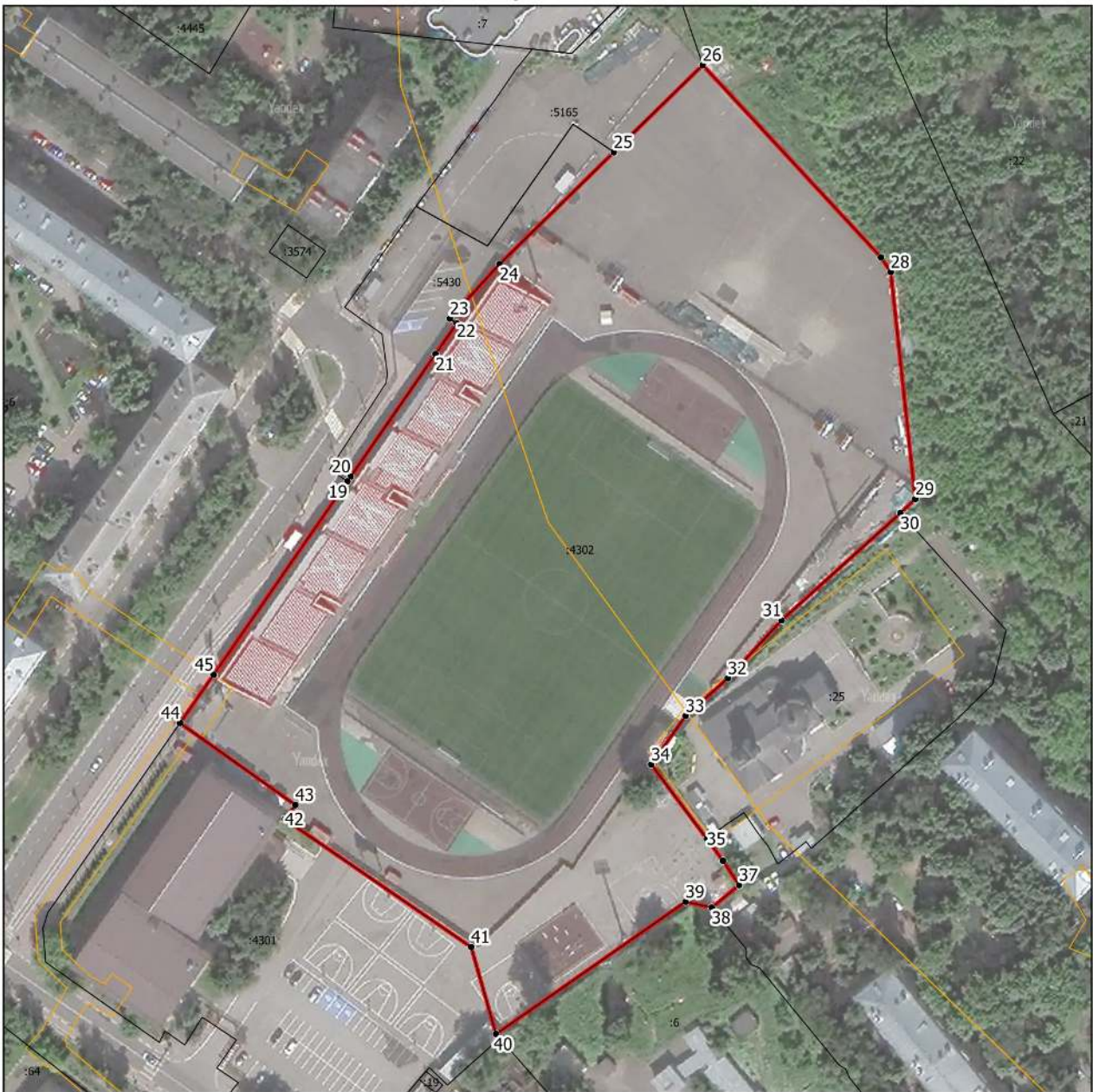
- - граница объекта, местоположение которого описано
- - границы населенных пунктов
- - границы земельных участков по сведениям ЕГРН
- - поворотная точка границ объекта

Подпись _____ Дата « ____ » _____ 20__ г.

Место для оттиска печати лица, составившего описание местоположения границ объекта

Раздел 4

План границ объекта



Масштаб 1:1500

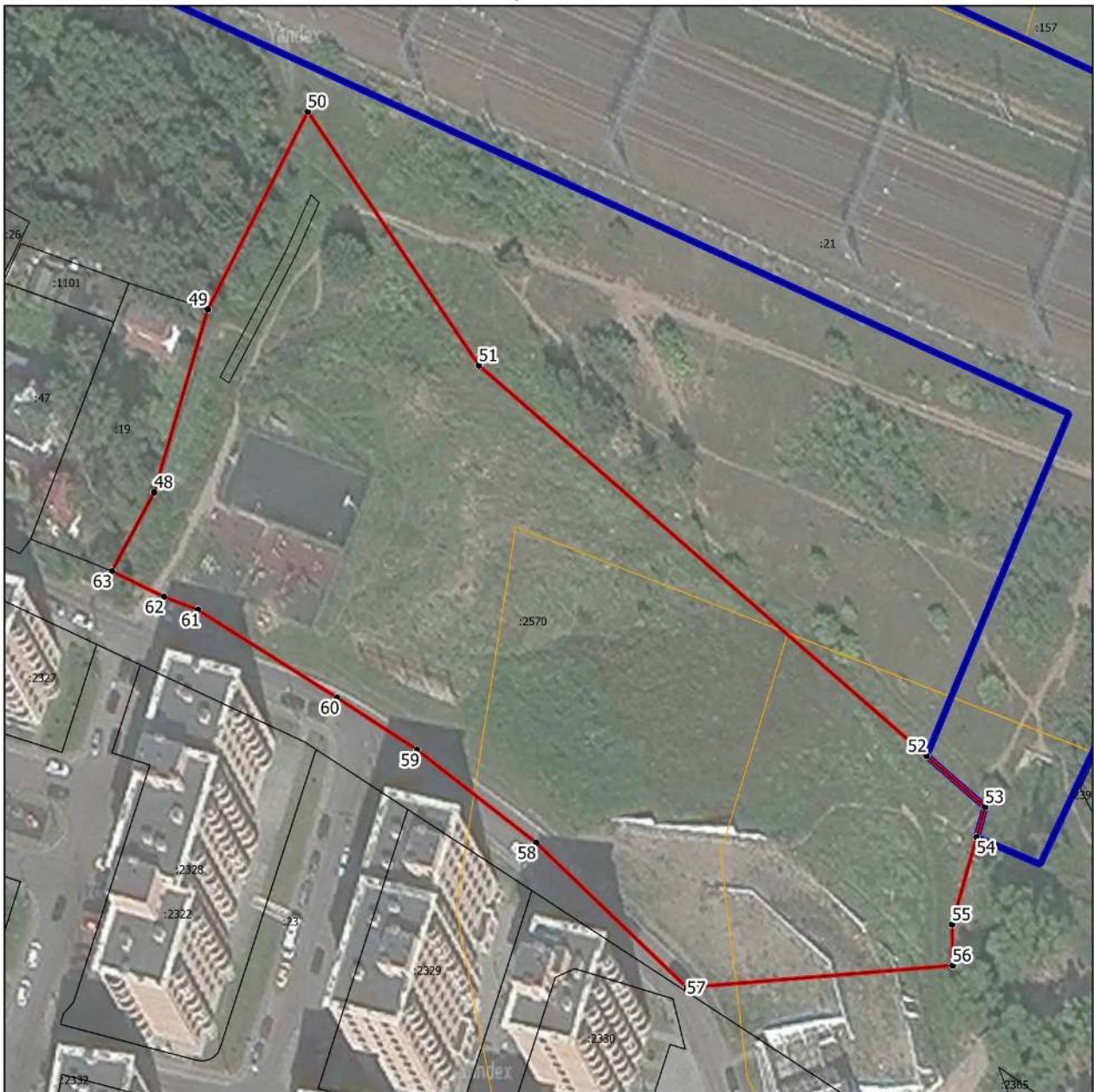
Условные обозначения:

- - граница объекта, местоположение которого описано
- - границы зон с особыми условиями использования территорий
- - границы земельных участков по сведениям ЕГРН
- - поворотная точка границ объекта

Подпись _____ Дата « ____ » _____ 20 ____ г.

Место для оттиска печати лица, составившего описание местоположения границ объекта

Раздел 4
План границ объекта



Масштаб 1:1000

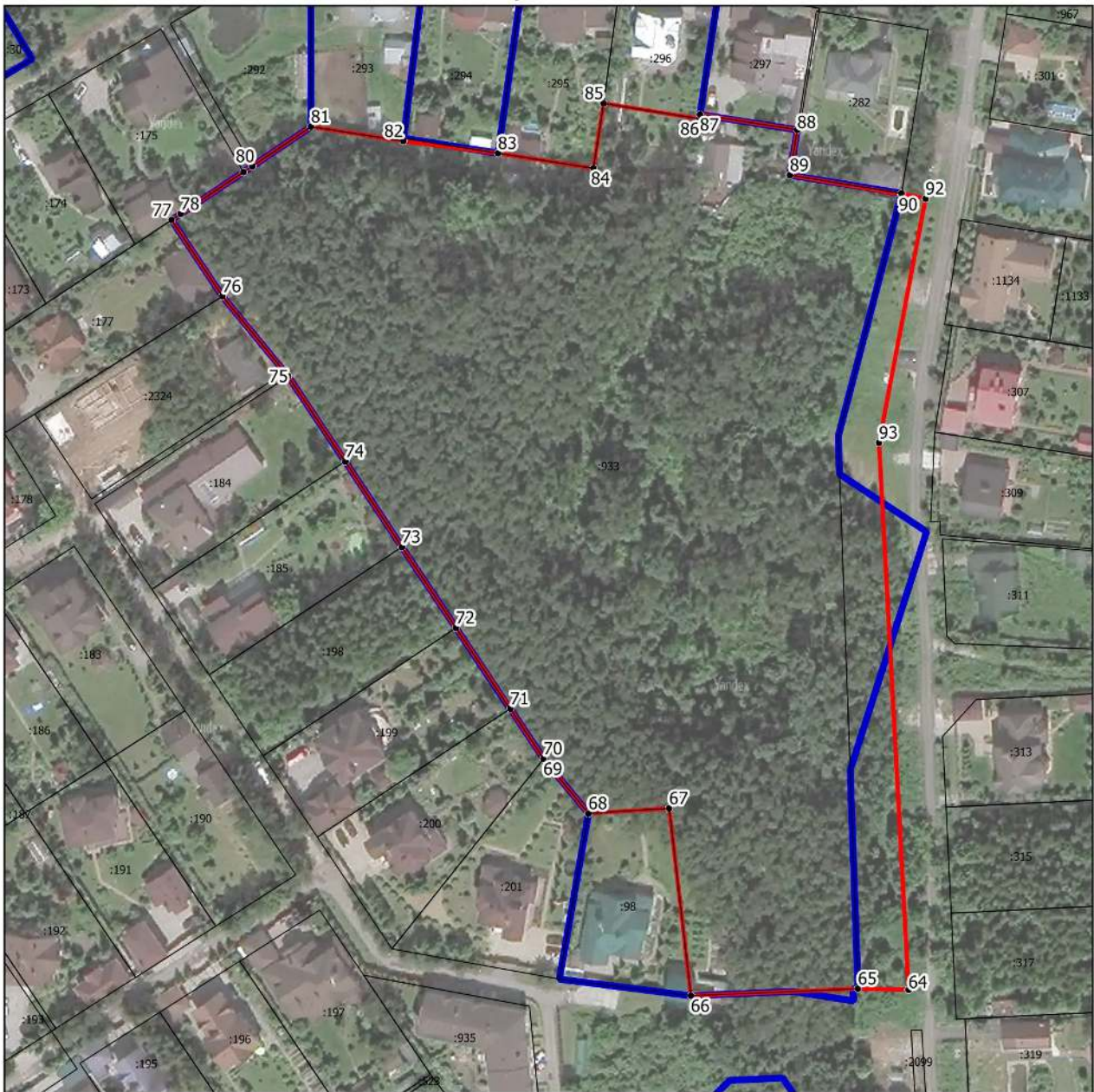
Условные обозначения:

- - граница объекта, местоположение которого описано
- - границы населенных пунктов
- - границы зон с особыми условиями использования территорий
- - границы земельных участков по сведениям ЕГРН
- - поворотная точка границ объекта

Подпись _____ Дата « ____ » _____ 20__ г.

Место для оттиска печати лица, составившего описание местоположения границ объекта

Раздел 4
План границ объекта



Масштаб 1:1500

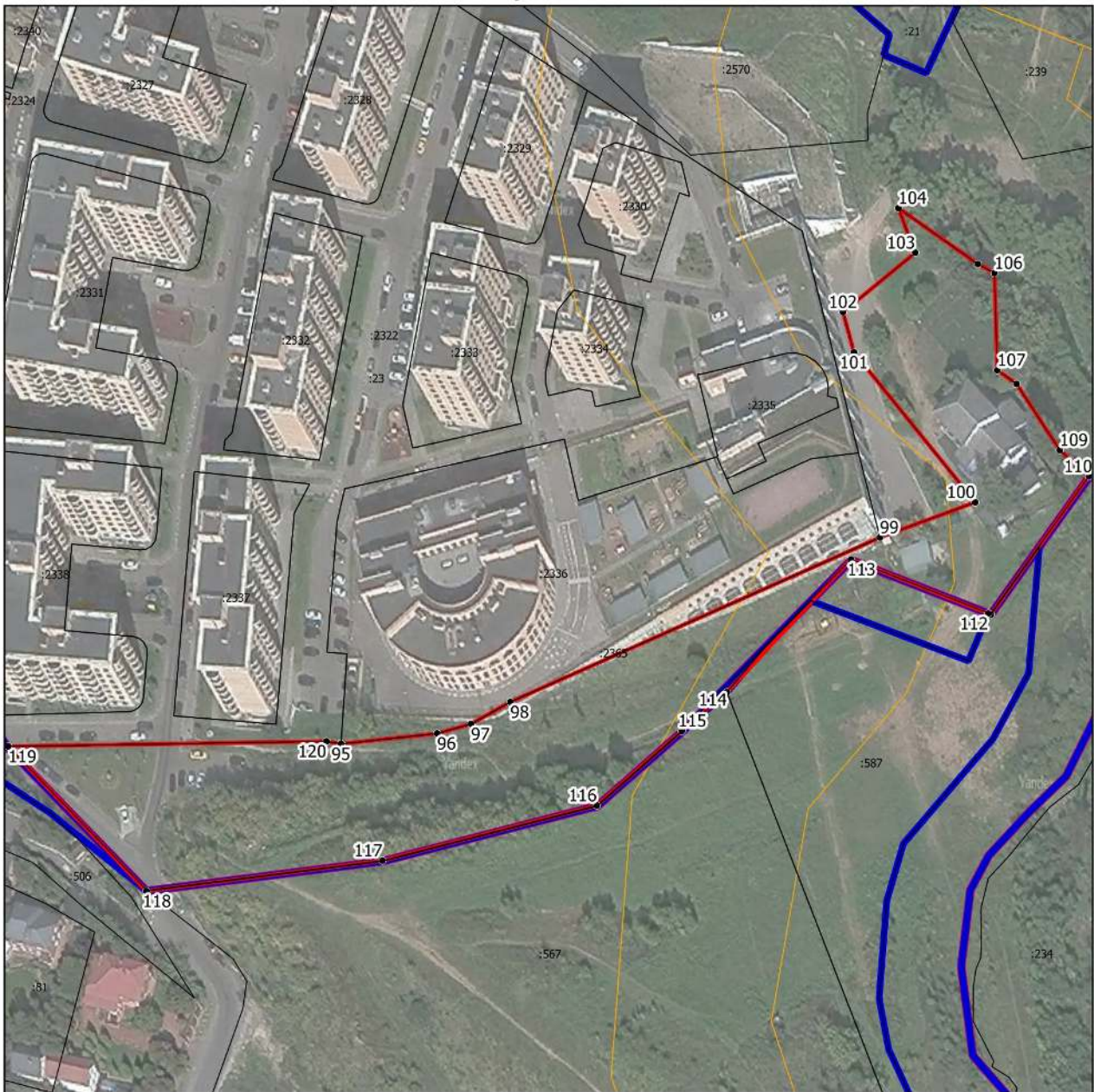
Условные обозначения:

- - граница объекта, местоположение которого описано
- - границы населенных пунктов
- - границы земельных участков по сведениям ЕГРН
- - поворотная точка границ объекта

Подпись _____ Дата « ____ » _____ 20 __ г.

Место для оттиска печати лица, составившего описание местоположения границ объекта

Раздел 4
План границ объекта



Масштаб 1:1500

Условные обозначения:

- - граница объекта, местоположение которого описано
- - границы муниципальных образований
- - границы населенных пунктов
- - границы зон с особыми условиями использования территорий
- - границы земельных участков по сведениям ЕГРН
- - поворотная точка границ объекта

Подпись _____ Дата « ____ » _____ 20__ г.




Место для оттиска печати лица, составившего описание местоположения границ объекта

Раздел 4
План границ объекта



Масштаб 1:2000

Условные обозначения:

-  - граница объекта, местоположение которого описано
-  - границы земельных участков по сведениям ЕГРН
-  - поворотная точка границ объекта

Подпись _____ Дата « ____ » _____ 20 ____ г.

Место для оттиска печати лица, составившего описание местоположения границ объекта

Раздел 4
План границ объекта



Масштаб 1:2000

Условные обозначения:

- - граница объекта, местоположение которого описано
- - границы населенных пунктов
- - границы зон с особыми условиями использования территорий
- - границы земельных участков по сведениям ЕГРН
- - поворотная точка границ объекта

Подпись _____ Дата « ____ » _____ 20 ____ г.

Место для оттиска печати лица, составившего описание местоположения границ объекта

Раздел 4
План границ объекта



Масштаб 1:500

Условные обозначения:

- - граница объекта, местоположение которого описано
- - границы населенных пунктов
- - границы земельных участков по сведениям ЕГРН
- - поворотная точка границ объекта

Подпись _____ Дата « ____ » _____ 20__ г.

Место для оттиска печати лица, составившего описание местоположения границ объекта

Раздел 4
План границ объекта



Масштаб 1:1000

Условные обозначения:

- - граница объекта, местоположение которого описано
- - границы зон с особыми условиями использования территорий
- - границы земельных участков по сведениям ЕГРН
- - поворотная точка границ объекта

Подпись _____ Дата « ____ » _____ 20__ г.

Место для оттиска печати лица, составившего описание местоположения границ объекта

Раздел 4
План границ объекта



Масштаб 1:1000

Условные обозначения:

- - граница объекта, местоположение которого описано
- - границы земельных участков по сведениям ЕГРН
- - поворотная точка границ объекта

Подпись _____ Дата « ____ » _____ 20__ г.

Место для оттиска печати лица, составившего описание местоположения границ объекта

Раздел 4
План границ объекта



Масштаб 1:500

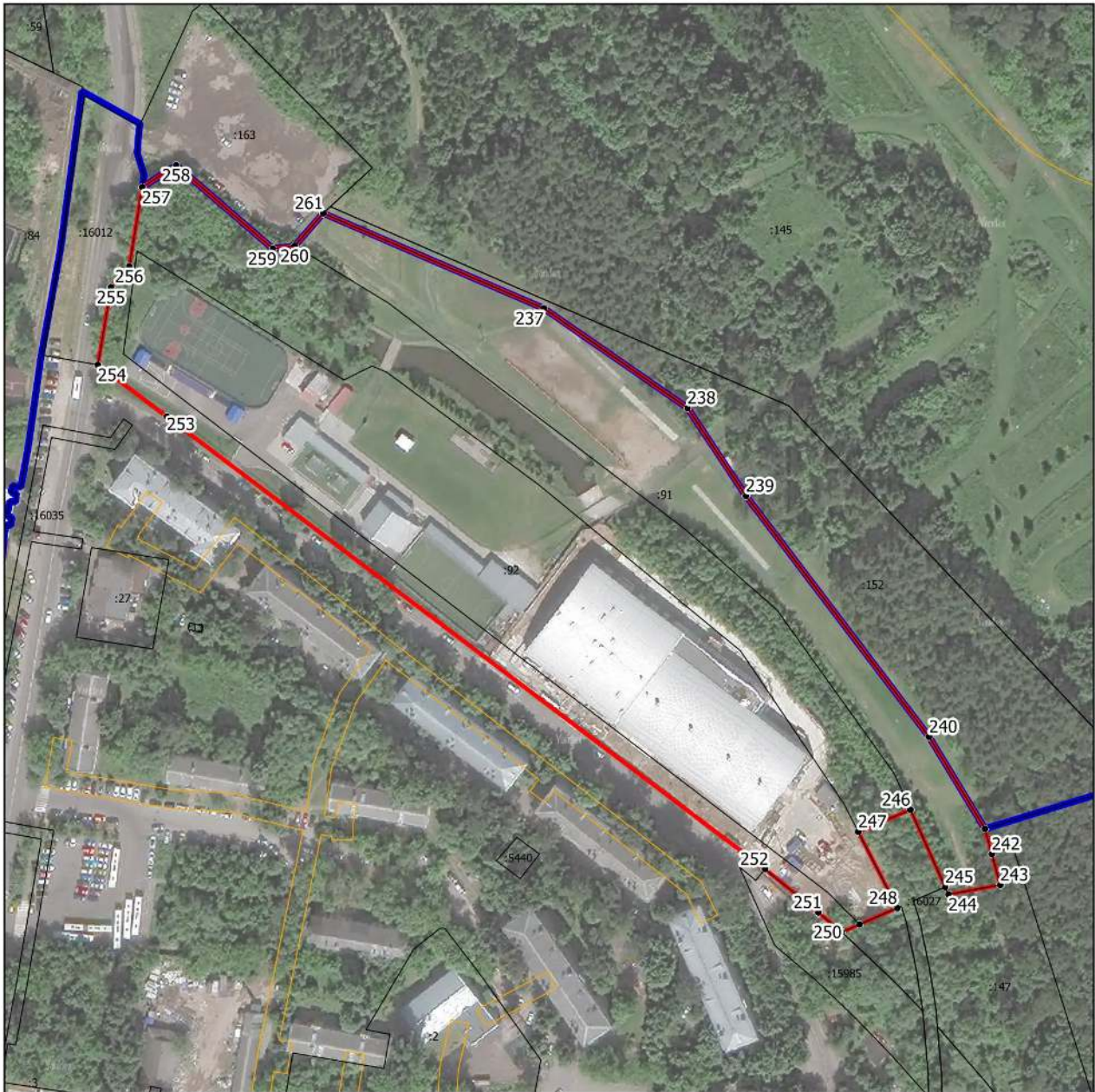
Условные обозначения:

- - граница объекта, местоположение которого описано
- - границы населенных пунктов
- - границы зон с особыми условиями использования территорий
- - границы земельных участков по сведениям ЕГРН
- - поворотная точка границ объекта

Подпись _____ Дата « ____ » _____ 20__ г.

Место для оттиска печати лица, составившего описание местоположения границ объекта

Раздел 4
План границ объекта



Масштаб 1:2000

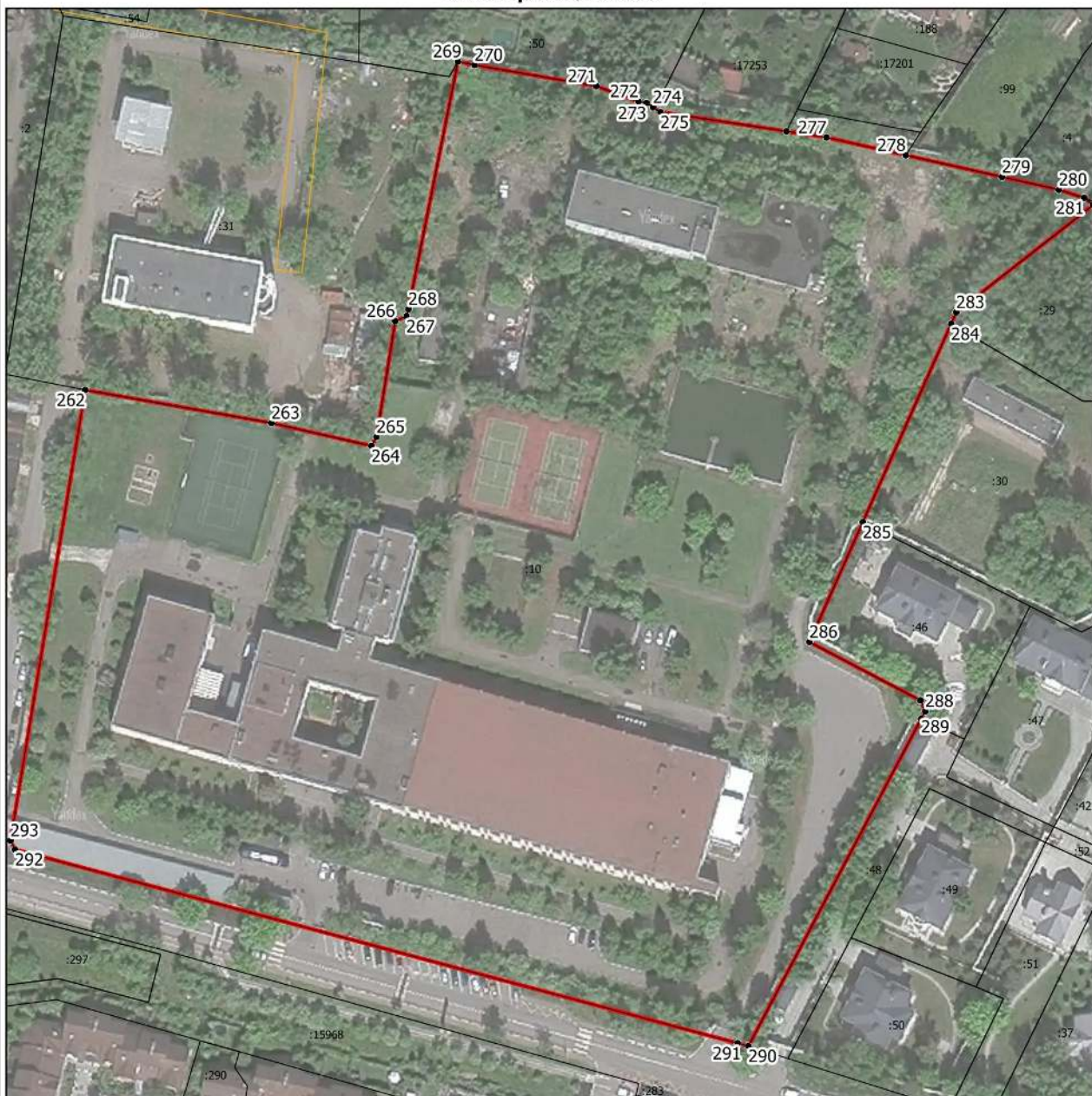
Условные обозначения:

- - граница объекта, местоположение которого описано
- - границы населенных пунктов
- - границы зон с особыми условиями использования территорий
- - границы земельных участков по сведениям ЕГРН
- - поворотная точка границ объекта

Подпись _____ Дата « ____ » _____ 20 ____ г.

Место для оттиска печати лица, составившего описание местоположения границ объекта

Раздел 4
План границ объекта



Масштаб 1:1500

Условные обозначения:

- - граница объекта, местоположение которого описано
- - границы зон с особыми условиями использования территорий
- - границы земельных участков по сведениям ЕГРН
- - поворотная точка границ объекта

Подпись _____ Дата « ____ » _____ 20__ г.

Место для оттиска печати лица, составившего описание местоположения границ объекта

Раздел 4
План границ объекта



Масштаб 1:500

Условные обозначения:

- - граница объекта, местоположение которого описано
- - границы зон с особыми условиями использования территорий
- - границы земельных участков по сведениям ЕГРН
- - поворотная точка границ объекта

Подпись _____ Дата « ____ » _____ 20__ г.

Место для оттиска печати лица, составившего описание местоположения границ объекта

Раздел 4
План границ объекта



Масштаб 1:500

Условные обозначения:

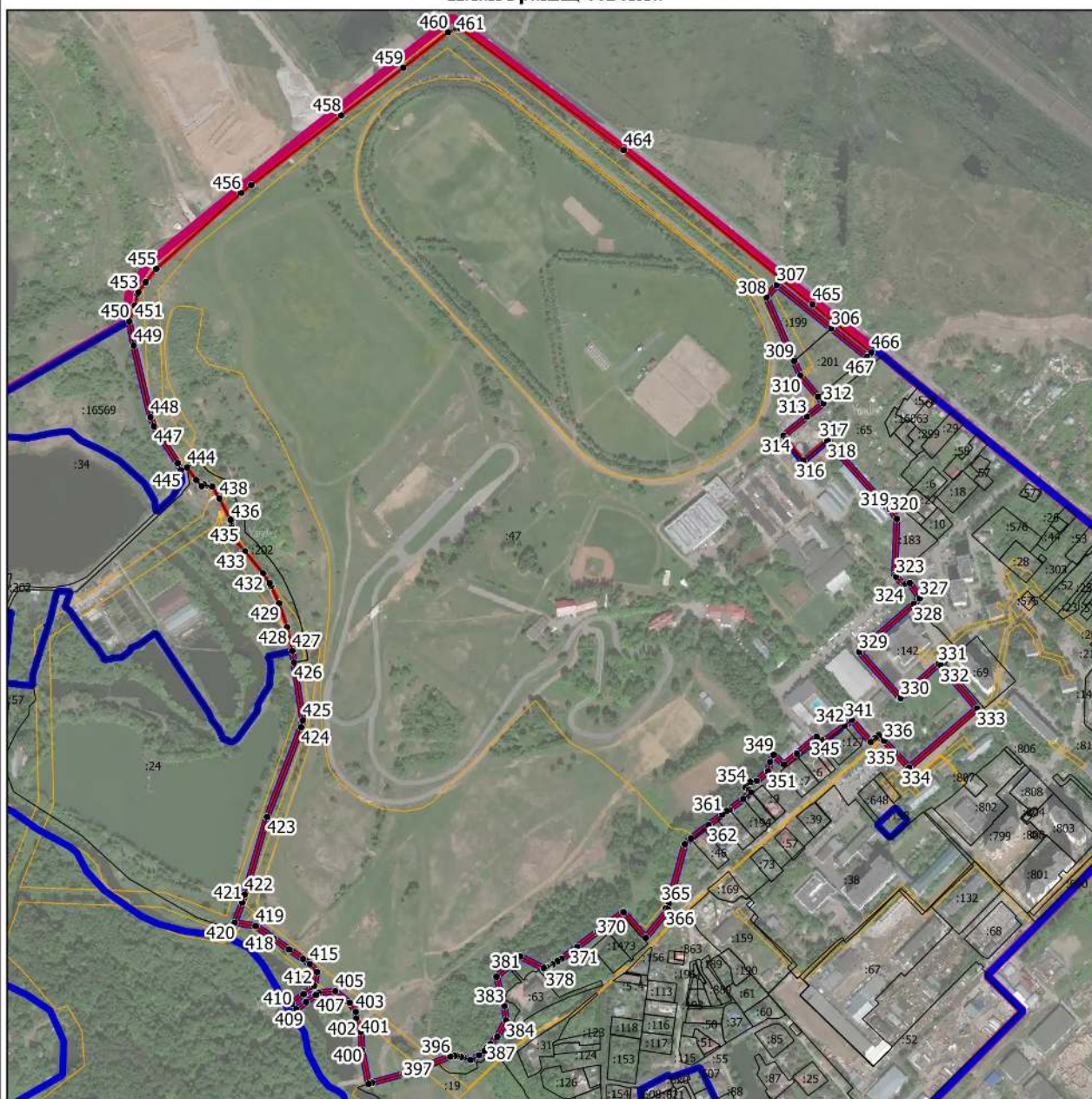
- - граница объекта, местоположение которого описано
- - границы земельных участков по сведениям ЕГРН
- - поворотная точка границ объекта

Подпись _____ Дата « ____ » _____ 20__ г.

Место для оттиска печати лица, составившего описание местоположения границ объекта

Раздел 4

План границ объекта



Масштаб 1:7500

Условные обозначения:

- - граница объекта, местоположение которого описано
- - границы муниципальных образований
- - границы населенных пунктов
- - границы зон с особыми условиями использования территорий
- - границы земельных участков по сведениям ЕГРН
- - поворотная точка границ объекта

Подпись _____ Дата « ____ » _____ 20 ____ г.

Место для оттиска печати лица, составившего описание местоположения границ объекта

Раздел 4
План границ объекта



Масштаб 1:500

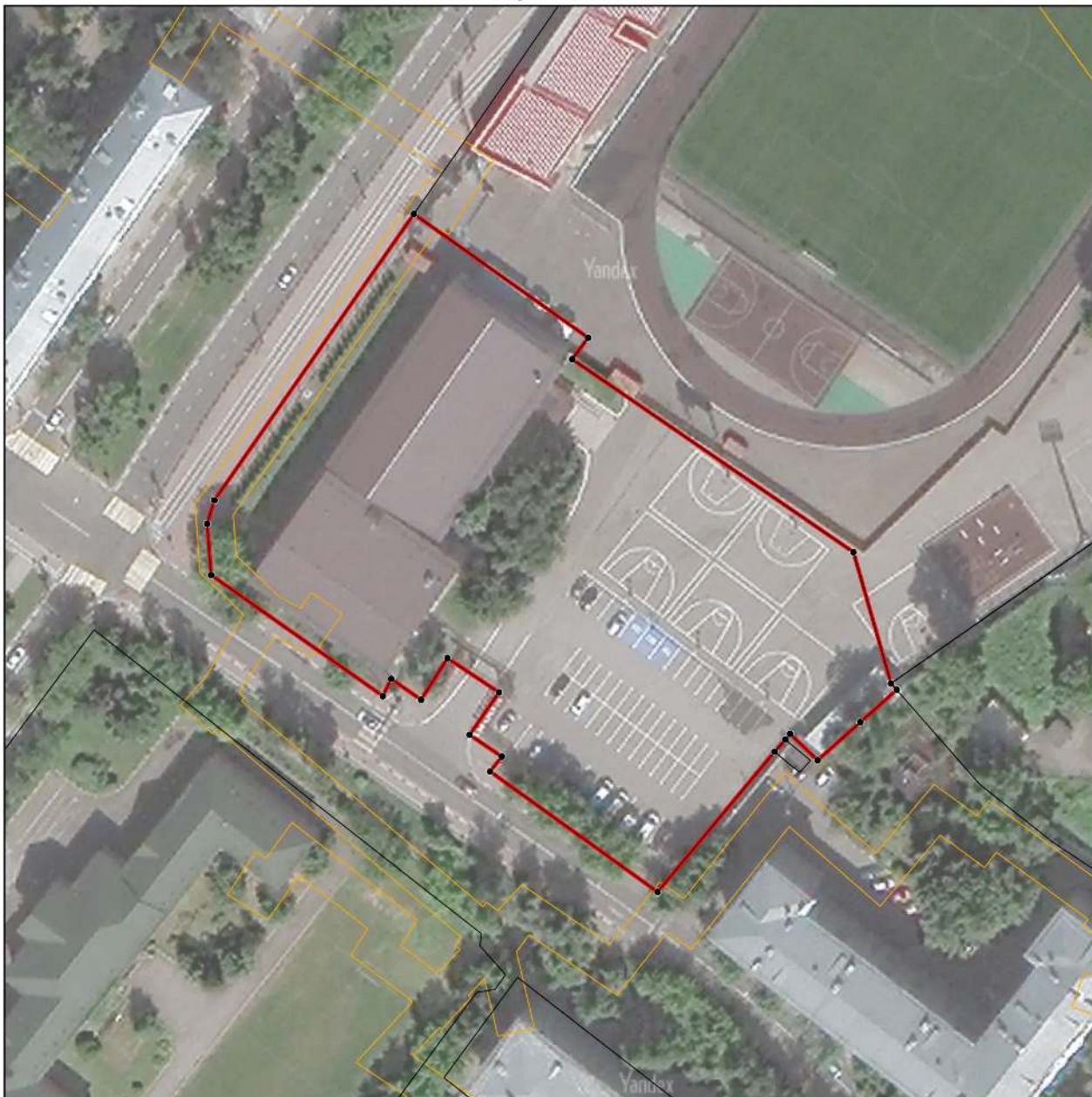
Условные обозначения:

- - граница объекта, местоположение которого описано
- - границы населенных пунктов
- - границы земельных участков по сведениям ЕГРН
- - поворотная точка границ объекта

Подпись _____ Дата « ____ » _____ 20__ г.

Место для оттиска печати лица, составившего описание местоположения границ объекта

Раздел 4
План границ объекта



Масштаб

Условные обозначения:

- - граница объекта, местоположение которого описано
- - границы зон с особыми условиями использования территорий
- - границы земельных участков по сведениям ЕГРН
- - поворотная точка границ объекта

Подпись _____ Дата « ____ » _____ 20__ г.

Место для оттиска печати лица, составившего описание местоположения границ объекта

ОПИСАНИЕ МЕСТОПОЛОЖЕНИЯ ГРАНИЦ
Зона объектов физической культуры и массового спорта О-3

(наименование объекта, местоположение границ которого описано (далее - объект))

Раздел 1

Сведения об объекте

№ п/п	Характеристики объекта	Описание характеристик
1	2	3
1.	Местоположение объекта	Московская область, городской округ Химки
2.	Площадь объекта +/- величина погрешности определения площади (Р +/- Дельта Р)	39719 кв. м ± 70 кв. м
3.	Иные характеристики объекта	Предельное количество этажей: 4 эт

Раздел 2

Сведения о местоположении границ объекта

1. Система координат МСК-50, зона 2

2. Сведения о характерных точках границ объекта

Обозначение характерных точек границ	Координаты, м		Метод определения координат характерной точки	Средняя квадратическая погрешность положения характерной точки (Мг), м	Описание обозначения точки на местности (при наличии)
	X	Y			
1	2	3	4	5	6
Участок 1					
1	485278.36	2179977.25	Картометрический	0,1	-
2	485227.90	2179958.01	Картометрический	0,1	-
3	485273.82	2179892.34	Картометрический	0,1	-
4	485278.29	2179886.54	Картометрический	0,1	-
5	485300.97	2179854.58	Картометрический	0,1	-
6	485337.38	2179825.69	Картометрический	0,1	-
7	485400.89	2179861.00	Картометрический	0,1	-
8	485429.20	2179895.41	Картометрический	0,1	-
9	485426.19	2179938.58	Картометрический	0,1	-
10	485384.94	2179963.79	Картометрический	0,1	-
11	485342.07	2179953.18	Картометрический	0,1	-
12	485329.16	2179956.60	Картометрический	0,1	-
13	485299.41	2179964.48	Картометрический	0,1	-
1	485278.36	2179977.25	Картометрический	0,1	-
Участок 2					
15	491602.08	2176221.86	Картометрический	0,1	-
16	491678.25	2176254.40	Картометрический	0,1	-
17	491683.18	2176256.60	Картометрический	0,1	-
18	491700.92	2176263.68	Картометрический	0,1	-
19	491664.87	2176347.89	Картометрический	0,1	-
20	491611.17	2176321.23	Картометрический	0,1	-
21	491596.96	2176291.59	Картометрический	0,1	-
22	491591.52	2176282.70	Картометрический	0,1	-
23	491584.62	2176271.43	Картометрический	0,1	-
24	491583.34	2176267.23	Картометрический	0,1	-
15	491602.08	2176221.86	Картометрический	0,1	-

Раздел 2

Сведения о местоположении границ объекта

Обозначение характерных точек границ	Координаты, м		Метод определения координат характерной точки	Средняя квадратическая погрешность положения характерной точки (Mt), м	Описание обозначения точки на местности (при наличии)
	X	Y			
1	2	3	4	5	6
Участок 3					
26	485645.27	2179861.19	Картометрический	0,1	-
27	485699.07	2179834.92	Картометрический	0,1	-
28	485772.29	2179930.20	Картометрический	0,1	-
29	485760.18	2179939.94	Картометрический	0,1	-
30	485725.30	2179971.67	Картометрический	0,1	-
26	485645.27	2179861.19	Картометрический	0,1	-
Участок 4					
32	490065.82	2178968.54	Картометрический	0,1	-
33	490035.95	2178995.29	Картометрический	0,1	-
34	490022.34	2179007.74	Картометрический	0,1	-
35	489959.98	2178942.08	Картометрический	0,1	-
36	490004.55	2178901.98	Картометрический	0,1	-
32	490065.82	2178968.54	Картометрический	0,1	-
3. Сведения о характерных точках части (частей) границы объекта					
Обозначение характерных точек границ	Координаты, м		Метод определения координат характерной точки	Средняя квадратическая погрешность положения характерной точки (Mt), м	Описание обозначения точки на местности (при наличии)
	X	Y			
1	2	3	4	5	6
-	-	-	-	-	-

Раздел 3

Сведения о местоположении измененных (уточненных) границ объекта

1. Система координат -

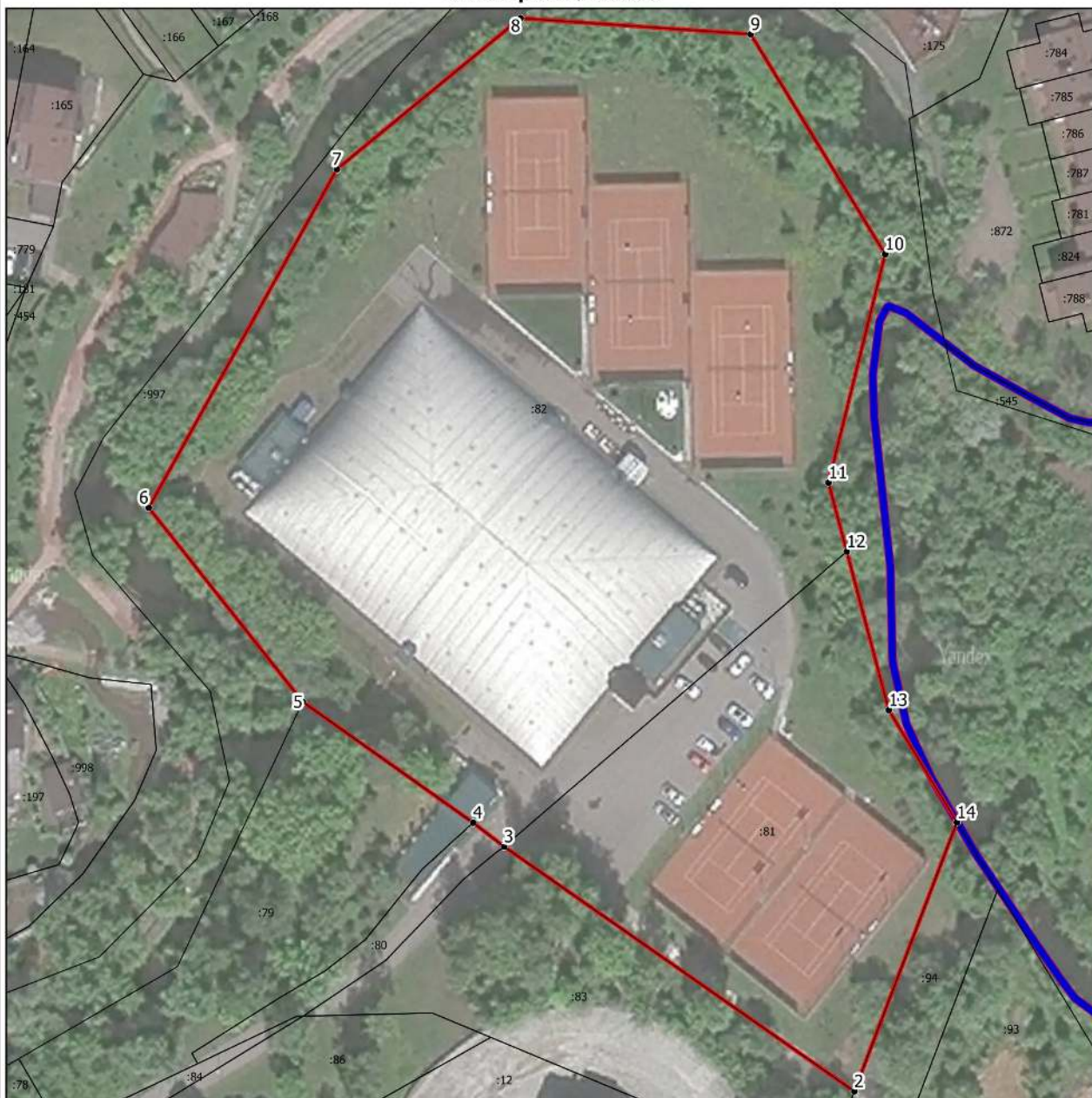
2. Сведения о характерных точках границ объекта

Обозначение характерных точек границ	Существующие координаты, м		Измененные (уточненные) координаты, м		Метод определения координат характерной точки	Средняя квадратическая погрешность положения характерной точки (Mf), м	Описание обозначения точки на местности (при наличии)
	X	Y	X	Y			
1	2	3	4	5	6	7	8
-	-	-	-	-	-	-	

3. Сведения о характерных точках части (частей) границы объекта

Обозначение характерных точек границ	Существующие координаты, м		Измененные (уточненные) координаты, м		Метод определения координат характерной точки	Средняя квадратическая погрешность положения характерной точки (Mf), м	Описание обозначения точки на местности (при наличии)
	X	Y	X	Y			
1	2	3	4	5	6	7	8
-	-	-	-	-	-	-	

Раздел 4
План границ объекта



Масштаб 1:1000

Условные обозначения:

- - граница объекта, местоположение которого описано
- - границы муниципальных образований
- - границы населенных пунктов
- - границы земельных участков по сведениям ЕГРН
- - поворотная точка границ объекта

Подпись _____ Дата « ____ » _____ 20 __ г.

Место для оттиска печати лица, составившего описание местоположения границ объекта

Раздел 4
План границ объекта



Масштаб 1:1000

Условные обозначения:

- - граница объекта, местоположение которого описано
- - границы земельных участков по сведениям ЕГРН
- - поворотная точка границ объекта

Подпись _____ Дата « ____ » _____ 20__ г.

Место для оттиска печати лица, составившего описание местоположения границ объекта

Раздел 4
План границ объекта



Масштаб 1:1000

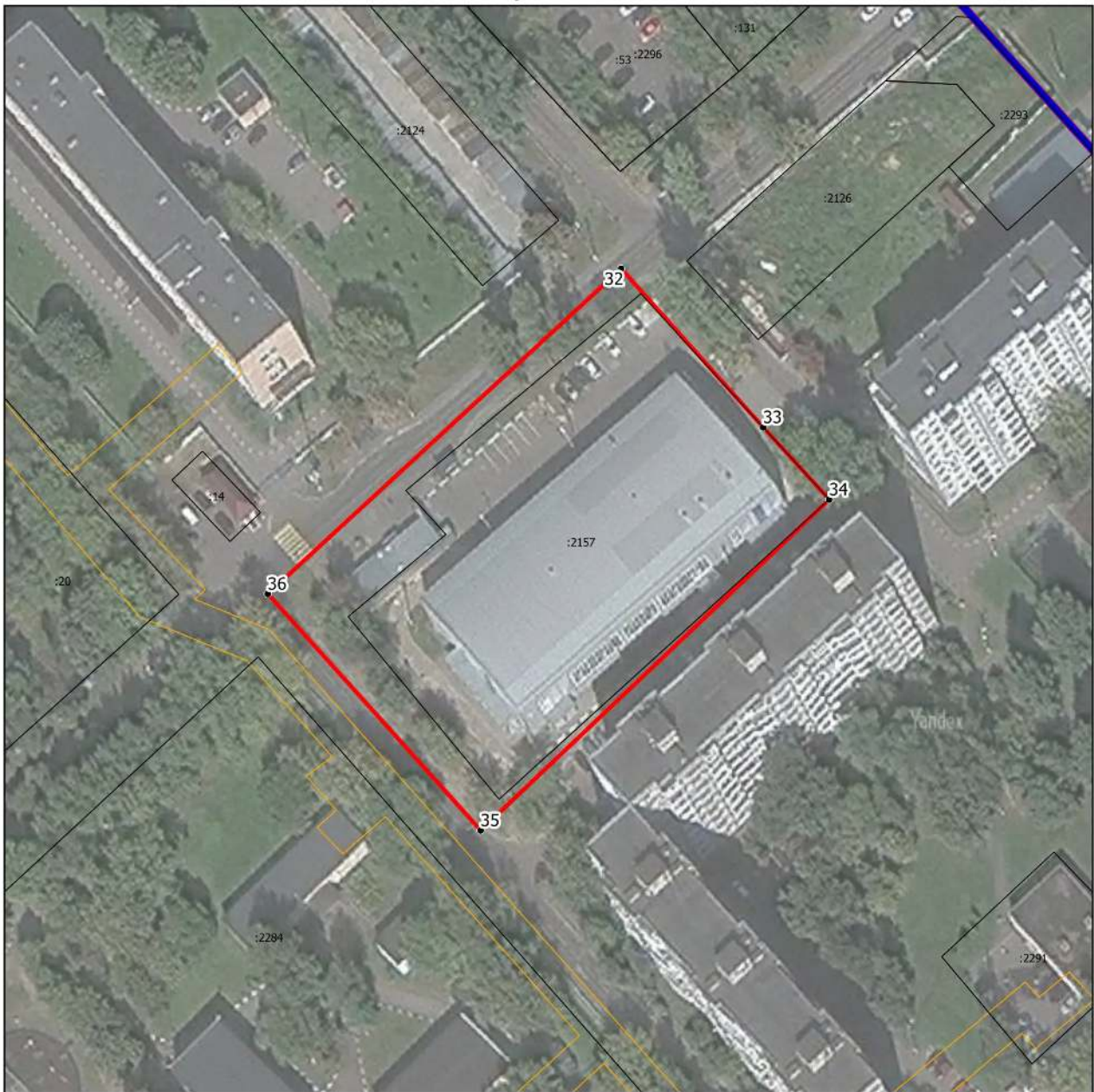
Условные обозначения:

- - граница объекта, местоположение которого описано
- - границы земельных участков по сведениям ЕГРН
- - поворотная точка границ объекта

Подпись _____ Дата « ____ » _____ 20__ г.

Место для оттиска печати лица, составившего описание местоположения границ объекта

Раздел 4
План границ объекта



Масштаб 1:1000

Условные обозначения:

- - граница объекта, местоположение которого описано
- - границы муниципальных образований
- - границы населенных пунктов
- - границы зон с особыми условиями использования территорий
- - границы земельных участков по сведениям ЕГРН
- - поворотная точка границ объекта

Подпись _____ Дата « ____ » _____ 20__ г.

Место для оттиска печати лица, составившего описание местоположения границ объекта

ОПИСАНИЕ МЕСТОПОЛОЖЕНИЯ ГРАНИЦ
Зона объектов физической культуры и массового спорта О-3

(наименование объекта, местоположение границ которого описано (далее - объект))

Раздел 1

Сведения об объекте

№ п/п	Характеристики объекта	Описание характеристик
1	2	3
1.	Местоположение объекта	Московская область, городской округ Химки
2.	Площадь объекта +/- величина погрешности определения площади (Р +/- Дельта Р)	261374 кв. м ± 179 кв. м
3.	Иные характеристики объекта	Предельное количество этажей: 6 эт

Раздел 2

Сведения о местоположении границ объекта

1. Система координат МСК-50, зона 2

2. Сведения о характерных точках границ объекта

Обозначение характерных точек границ	Координаты, м		Метод определения координат характерной точки	Средняя квадратическая погрешность положения характерной точки (Мт), м	Описание обозначения точки на местности (при наличии)
	X	Y			
1	2	3	4	5	6
Участок 1					
1	484333.42	2178663.03	Картометрический	0,1	-
2	484336.13	2178667.97	Картометрический	0,1	-
3	484335.32	2178674.47	Картометрический	0,1	-
4	484332.87	2178683.45	Картометрический	0,1	-
5	484332.42	2178685.11	Картометрический	0,1	-
6	484219.05	2179089.97	Картометрический	0,1	-
7	484215.51	2179090.21	Картометрический	0,1	-
8	484209.45	2179088.86	Картометрический	0,1	-
9	484208.64	2179088.70	Картометрический	0,1	-
10	484207.92	2179091.85	Картометрический	0,1	-
11	484207.88	2179091.87	Картометрический	0,1	-
12	484193.67	2179144.68	Картометрический	0,1	-
13	484185.59	2179174.92	Картометрический	0,1	-
14	484126.01	2179397.83	Картометрический	0,1	-
15	484128.77	2179398.58	Картометрический	0,1	-
16	484126.56	2179406.64	Картометрический	0,1	-
17	484123.81	2179405.89	Картометрический	0,1	-
18	484090.02	2179532.56	Картометрический	0,1	-
19	483783.89	2179466.67	Картометрический	0,1	-
20	483700.14	2179448.40	Картометрический	0,1	-
21	483785.21	2178978.21	Картометрический	0,1	-
22	483938.50	2179020.48	Картометрический	0,1	-
23	484085.55	2179027.92	Картометрический	0,1	-
24	484091.66	2179004.32	Картометрический	0,1	-
25	484110.63	2178936.91	Картометрический	0,1	-
26	484115.98	2178916.67	Картометрический	0,1	-

Раздел 2

Сведения о местоположении границ объекта

Обозначение характерных точек границ	Координаты, м		Метод определения координат характерной точки	Средняя квадратическая погрешность положения характерной точки (Мт), м	Описание обозначения точки на местности (при наличии)
	X	Y			
1	2	3	4	5	6
27	484127.09	2178884.84	Картометрический	0,1	-
28	484131.26	2178878.09	Картометрический	0,1	-
29	484136.32	2178861.09	Картометрический	0,1	-
30	484143.89	2178834.71	Картометрический	0,1	-
31	484156.61	2178790.48	Картометрический	0,1	-
32	484163.26	2178762.49	Картометрический	0,1	-
33	484167.06	2178749.34	Картометрический	0,1	-
34	484165.45	2178748.88	Картометрический	0,1	-
35	484190.56	2178674.08	Картометрический	0,1	-
36	484188.64	2178669.49	Картометрический	0,1	-
37	484183.78	2178664.04	Картометрический	0,1	-
38	484187.06	2178651.12	Картометрический	0,1	-
39	484195.01	2178632.70	Картометрический	0,1	-
40	484199.61	2178627.46	Картометрический	0,1	-
41	484273.14	2178645.90	Картометрический	0,1	-
42	484275.19	2178645.55	Картометрический	0,1	-
43	484319.61	2178656.82	Картометрический	0,1	-
44	484324.78	2178659.13	Картометрический	0,1	-
45	484325.22	2178659.33	Картометрический	0,1	-
1	484333.42	2178663.03	Картометрический	0,1	-

3. Сведения о характерных точках части (частей) границы объекта

Обозначение характерных точек границ	Координаты, м		Метод определения координат характерной точки	Средняя квадратическая погрешность положения характерной точки (Мт), м	Описание обозначения точки на местности (при наличии)
	X	Y			
1	2	3	4	5	6
-	-	-	-	-	-

Раздел 3

Сведения о местоположении измененных (уточненных) границ объекта

1. Система координат -

2. Сведения о характерных точках границ объекта

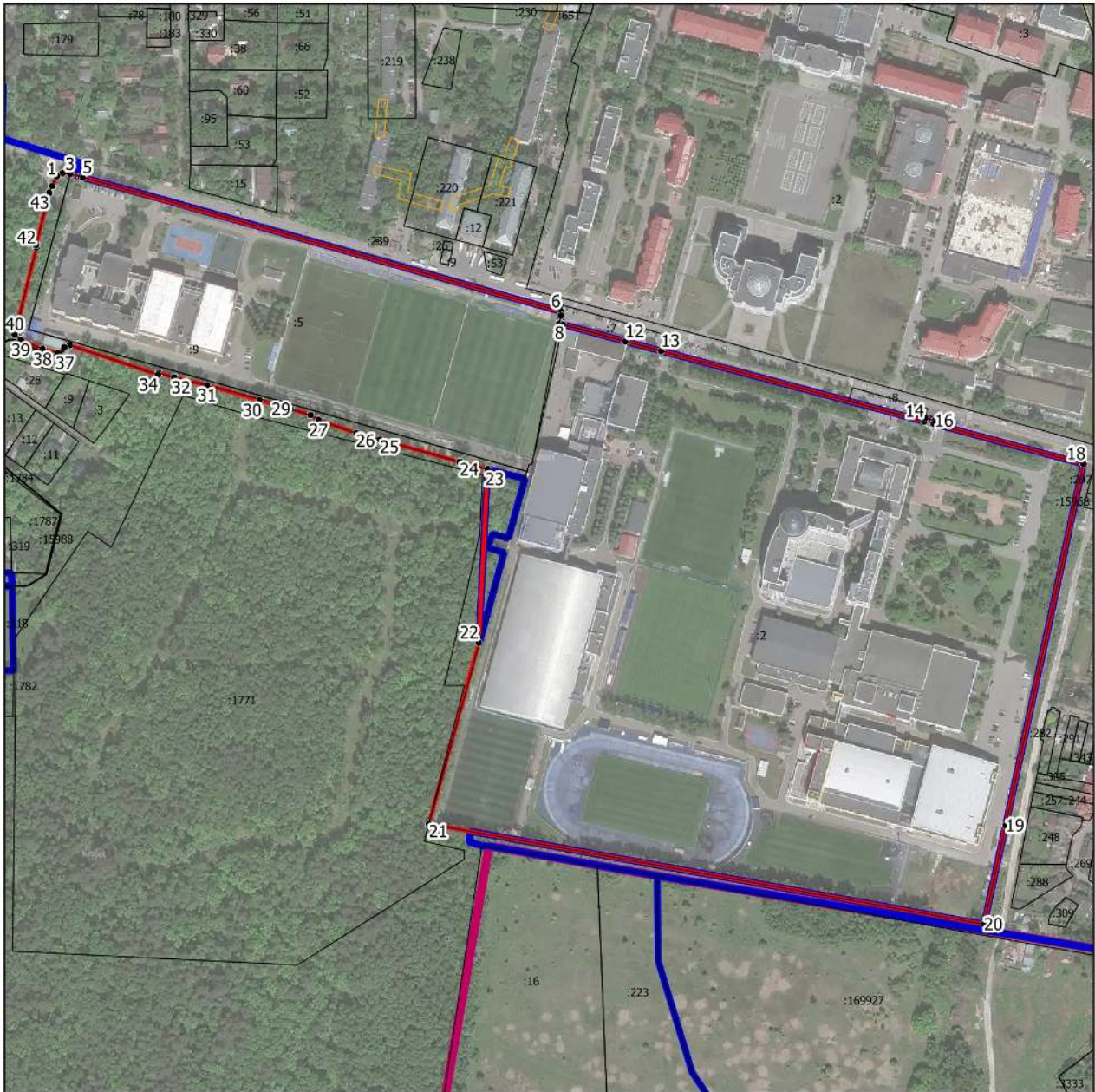
Обозначение характерных точек границ	Существующие координаты, м		Измененные (уточненные) координаты, м		Метод определения координат характерной точки	Средняя квадратическая погрешность положения характерной точки (Mf), м	Описание обозначения точки на местности (при наличии)
	X	Y	X	Y			
1	2	3	4	5	6	7	8
-	-	-	-	-	-	-	

3. Сведения о характерных точках части (частей) границы объекта

Обозначение характерных точек границ	Существующие координаты, м		Измененные (уточненные) координаты, м		Метод определения координат характерной точки	Средняя квадратическая погрешность положения характерной точки (Mf), м	Описание обозначения точки на местности (при наличии)
	X	Y	X	Y			
1	2	3	4	5	6	7	8
-	-	-	-	-	-	-	

Раздел 4

План границ объекта



Масштаб 1:4500

Условные обозначения:

- - граница объекта, местоположение которого описано
- - границы муниципальных образований
- - границы населенных пунктов
- - границы зон с особыми условиями использования территорий
- - границы земельных участков по сведениям ЕГРН
- - поворотная точка границ объекта

Подпись _____ Дата « ____ » _____ 20 ____ г.

Место для оттиска печати лица, составившего описание местоположения границ объекта

ОПИСАНИЕ МЕСТОПОЛОЖЕНИЯ ГРАНИЦ
Зона объектов физической культуры и массового спорта О-3.1

(наименование объекта, местоположение границ которого описано (далее - объект))

Раздел 1

Сведения об объекте

№ п/п	Характеристики объекта	Описание характеристик
1	2	3
1.	Местоположение объекта	Московская область, городской округ Химки
2.	Площадь объекта +/- величина погрешности определения площади (Р +/- Дельта Р)	27721 кв. м ± 58 кв. м
3.	Иные характеристики объекта	Предельное количество этажей: 9 эт

Раздел 2

Сведения о местоположении границ объекта

1. Система координат МСК-50, зона 2

2. Сведения о характерных точках границ объекта

Обозначение характерных точек границ	Координаты, м		Метод определения координат характерной точки	Средняя квадратическая погрешность положения характерной точки (Мт), м	Описание обозначения точки на местности (при наличии)
	X	Y			
1	2	3	4	5	6
Участок 1					
1	489258.54	2184984.86	Картометрический	0,1	-
2	489389.32	2185011.17	Картометрический	0,1	-
3	489426.08	2185011.86	Картометрический	0,1	-
4	489459.30	2185019.13	Картометрический	0,1	-
5	489413.13	2185161.78	Картометрический	0,1	-
6	489261.40	2185128.15	Картометрический	0,1	-
7	489232.97	2185121.85	Картометрический	0,1	-
8	489233.51	2185118.86	Картометрический	0,1	-
9	489256.81	2184991.17	Картометрический	0,1	-
1	489258.54	2184984.86	Картометрический	0,1	-

3. Сведения о характерных точках части (частей) границы объекта

Обозначение характерных точек границ	Координаты, м		Метод определения координат характерной точки	Средняя квадратическая погрешность положения характерной точки (Мт), м	Описание обозначения точки на местности (при наличии)
	X	Y			
1	2	3	4	5	6
-	-	-	-	-	-

Раздел 3

Сведения о местоположении измененных (уточненных) границ объекта

1. Система координат -

2. Сведения о характерных точках границ объекта

Обозначение характерных точек границ	Существующие координаты, м		Измененные (уточненные) координаты, м		Метод определения координат характерной точки	Средняя квадратическая погрешность положения характерной точки (Mf), м	Описание обозначения точки на местности (при наличии)
	X	Y	X	Y			
1	2	3	4	5	6	7	8
-	-	-	-	-	-	-	

3. Сведения о характерных точках части (частей) границы объекта

Обозначение характерных точек границ	Существующие координаты, м		Измененные (уточненные) координаты, м		Метод определения координат характерной точки	Средняя квадратическая погрешность положения характерной точки (Mf), м	Описание обозначения точки на местности (при наличии)
	X	Y	X	Y			
1	2	3	4	5	6	7	8
-	-	-	-	-	-	-	

Раздел 4
План границ объекта



Масштаб 1:1500

Условные обозначения:

- - граница объекта, местоположение которого описано
- - границы населенных пунктов
- - границы земельных участков по сведениям ЕГРН
- - поворотная точка границ объекта

Подпись _____ Дата « ____ » _____ 20 ____ г.

Место для оттиска печати лица, составившего описание местоположения границ объекта