

**ОПИСАНИЕ МЕСТОПОЛОЖЕНИЯ ГРАНИЦ**  
**Зона многоквартирной жилой застройки Ж-1.1**

(наименование объекта, местоположение границ которого описано (далее - объект))

**Раздел 1**

**Сведения об объекте**

<b>№ п/п</b>	<b>Характеристики объекта</b>	<b>Описание характеристик</b>
<b>1</b>	<b>2</b>	<b>3</b>
1.	Местоположение объекта	Московская область, городской округ Химки
2.	Площадь объекта +/- величина погрешности определения площади (Р +/- Дельта Р)	7053 кв. м ± 29 кв. м
3.	Иные характеристики объекта	Предельное количество этажей: 22 эт

## Раздел 2

### Сведения о местоположении границ объекта

1. Система координат МСК-50, зона 2

2. Сведения о характерных точках границ объекта

Обозначение характерных точек границ	Координаты, м		Метод определения координат характерной точки	Средняя квадратическая погрешность положения характерной точки (Мт), м	Описание обозначения точки на местности (при наличии)
	X	Y			
1	2	3	4	5	6
<b>Участок 1</b>					
1	486565.58	2183070.89	Картометрический	0,1	-
2	486578.97	2183053.87	Картометрический	0,1	-
3	486610.98	2183013.18	Картометрический	0,1	-
4	486639.63	2182976.76	Картометрический	0,1	-
5	486697.15	2182976.65	Картометрический	0,1	-
6	486697.14	2182970.65	Картометрический	0,1	-
7	486702.11	2182972.36	Картометрический	0,1	-
8	486711.97	2182980.39	Картометрический	0,1	-
9	486719.23	2182986.30	Картометрический	0,1	-
10	486704.82	2182991.41	Картометрический	0,1	-
11	486692.89	2182983.28	Картометрический	0,1	-
12	486668.01	2183014.58	Картометрический	0,1	-
13	486673.08	2183018.61	Картометрический	0,1	-
14	486636.41	2183067.33	Картометрический	0,1	-
15	486627.29	2183079.43	Картометрический	0,1	-
16	486615.77	2183094.72	Картометрический	0,1	-
1	486565.58	2183070.89	Картометрический	0,1	-
<b>3. Сведения о характерных точках части (частей) границы объекта</b>					
Обозначение характерных точек границ	Координаты, м		Метод определения координат характерной точки	Средняя квадратическая погрешность положения характерной точки (Мт), м	Описание обозначения точки на местности (при наличии)
	X	Y			
1	2	3	4	5	6
-	-	-	-	-	-

## Раздел 3

Сведения о местоположении измененных (уточненных) границ объекта

1. Система координат -

2. Сведения о характерных точках границ объекта

Обозначение характерных точек границ	Существующие координаты, м		Измененные (уточненные) координаты, м		Метод определения координат характерной точки	Средняя квадратическая погрешность положения характерной точки (Mf), м	Описание обозначения точки на местности (при наличии)
	X	Y	X	Y			
1	2	3	4	5	6	7	8
-	-	-	-	-	-	-	

3. Сведения о характерных точках части (частей) границы объекта

Обозначение характерных точек границ	Существующие координаты, м		Измененные (уточненные) координаты, м		Метод определения координат характерной точки	Средняя квадратическая погрешность положения характерной точки (Mf), м	Описание обозначения точки на местности (при наличии)
	X	Y	X	Y			
1	2	3	4	5	6	7	8
-	-	-	-	-	-	-	

## Раздел 4

### План границ объекта



Масштаб 1:1000

Условные обозначения:

- - граница объекта, местоположение которого описано
- - границы населенных пунктов
- - границы земельных участков по сведениям ЕГРН
- - поворотная точка границ объекта

Подпись \_\_\_\_\_ Дата « \_\_\_\_ » \_\_\_\_\_ 20\_\_ г.

Место для оттиска печати лица, составившего описание местоположения границ объекта

**ОПИСАНИЕ МЕСТОПОЛОЖЕНИЯ ГРАНИЦ**  
**Специализированная зона жилой застройки Ж-1.2**

(наименование объекта, местоположение границ которого описано (далее - объект))

**Раздел 1**

**Сведения об объекте**

<b>№ п/п</b>	<b>Характеристики объекта</b>	<b>Описание характеристик</b>
<b>1</b>	<b>2</b>	<b>3</b>
1.	Местоположение объекта	Московская область, городской округ Химки
2.	Площадь объекта +/- величина погрешности определения площади (Р +/- Дельта Р)	6094 кв. м ± 27 кв. м
3.	Иные характеристики объекта	Предельное количество этажей: 17 эт

## Раздел 2

### Сведения о местоположении границ объекта

1. Система координат МСК-50, зона 2

2. Сведения о характерных точках границ объекта

Обозначение характерных точек границ	Координаты, м		Метод определения координат характерной точки	Средняя квадратическая погрешность положения характерной точки (Мт), м	Описание обозначения точки на местности (при наличии)
	X	Y			
1	2	3	4	5	6
<b>Участок 1</b>					
1	485399.68	2185679.54	Картометрический	0,1	-
2	485400.18	2185672.71	Картометрический	0,1	-
3	485390.37	2185665.56	Картометрический	0,1	-
4	485386.19	2185671.14	Картометрический	0,1	-
5	485369.23	2185659.35	Картометрический	0,1	-
6	485402.10	2185612.11	Картометрический	0,1	-
7	485411.90	2185619.06	Картометрический	0,1	-
8	485435.61	2185635.97	Картометрический	0,1	-
9	485443.44	2185641.57	Картометрический	0,1	-
10	485466.78	2185658.35	Картометрический	0,1	-
11	485468.01	2185659.83	Картометрический	0,1	-
12	485468.68	2185661.28	Картометрический	0,1	-
13	485469.13	2185663.04	Картометрический	0,1	-
14	485468.93	2185665.20	Картометрический	0,1	-
15	485468.12	2185666.98	Картометрический	0,1	-
16	485446.79	2185697.73	Картометрический	0,1	-
17	485439.71	2185707.87	Картометрический	0,1	-
18	485433.98	2185703.80	Картометрический	0,1	-
19	485428.71	2185692.36	Картометрический	0,1	-
20	485421.73	2185687.77	Картометрический	0,1	-
21	485414.68	2185690.13	Картометрический	0,1	-
1	485399.68	2185679.54	Картометрический	0,1	-
<b>Участок 2</b>					
23	485424.75	2185725.42	Картометрический	0,1	-
24	485403.87	2185755.52	Картометрический	0,1	-
25	485402.42	2185755.62	Картометрический	0,1	-

## Раздел 2

### Сведения о местоположении границ объекта

Обозначение характерных точек границ	Координаты, м		Метод определения координат характерной точки	Средняя квадратическая погрешность положения характерной точки (Mf), м	Описание обозначения точки на местности (при наличии)
	X	Y			
1	2	3	4	5	6
26	485369.63	2185700.63	Картометрический	0,1	-
27	485373.33	2185698.72	Картометрический	0,1	-
28	485377.75	2185692.42	Картометрический	0,1	-
23	485424.75	2185725.42	Картометрический	0,1	-

### 3. Сведения о характерных точках части (частей) границы объекта

Обозначение характерных точек границ	Координаты, м		Метод определения координат характерной точки	Средняя квадратическая погрешность положения характерной точки (Mf), м	Описание обозначения точки на местности (при наличии)
	X	Y			
1	2	3	4	5	6
-	-	-	-	-	-

## Раздел 3

Сведения о местоположении измененных (уточненных) границ объекта

1. Система координат -

2. Сведения о характерных точках границ объекта

Обозначение характерных точек границ	Существующие координаты, м		Измененные (уточненные) координаты, м		Метод определения координат характерной точки	Средняя квадратическая погрешность положения характерной точки (Mf), м	Описание обозначения точки на местности (при наличии)
	X	Y	X	Y			
1	2	3	4	5	6	7	8
-	-	-	-	-	-	-	

3. Сведения о характерных точках части (частей) границы объекта

Обозначение характерных точек границ	Существующие координаты, м		Измененные (уточненные) координаты, м		Метод определения координат характерной точки	Средняя квадратическая погрешность положения характерной точки (Mf), м	Описание обозначения точки на местности (при наличии)
	X	Y	X	Y			
1	2	3	4	5	6	7	8
-	-	-	-	-	-	-	



Раздел 4

План границ объекта



Масштаб 1:500

Условные обозначения:

- - граница объекта, местоположение которого описано
- - границы зон с особыми условиями использования территорий
- - границы земельных участков по сведениям ЕГРН
- - поворотная точка границ объекта

Подпись \_\_\_\_\_ Дата « \_\_\_\_ » \_\_\_\_\_ 20\_\_ г.

Место для оттиска печати лица, составившего описание местоположения границ объекта

Раздел 4  
План границ объекта



Масштаб 1:500

Условные обозначения:

- - граница объекта, местоположение которого описано
- - границы зон с особыми условиями использования территорий
- - границы земельных участков по сведениям ЕГРН
- - поворотная точка границ объекта

Подпись \_\_\_\_\_ Дата « \_\_\_\_ » \_\_\_\_\_ 20\_\_ г.

Место для оттиска печати лица, составившего описание местоположения границ объекта

**ОПИСАНИЕ МЕСТОПОЛОЖЕНИЯ ГРАНИЦ**  
**Специализированная зона жилой застройки Ж-1.3**

(наименование объекта, местоположение границ которого описано (далее - объект))

**Раздел 1**

**Сведения об объекте**

<b>№ п/п</b>	<b>Характеристики объекта</b>	<b>Описание характеристик</b>
<b>1</b>	<b>2</b>	<b>3</b>
1.	Местоположение объекта	Московская область, городской округ Химки
2.	Площадь объекта +/- величина погрешности определения площади (Р +/- Дельта Р)	169008 кв. м ± 144 кв. м
3.	Иные характеристики объекта	Предельное количество этажей: 17 эт

## Раздел 2

### Сведения о местоположении границ объекта

1. Система координат МСК-50, зона 2

2. Сведения о характерных точках границ объекта

Обозначение характерных точек границ	Координаты, м		Метод определения координат характерной точки	Средняя квадратическая погрешность положения характерной точки (Мт), м	Описание обозначения точки на местности (при наличии)
	X	Y			
1	2	3	4	5	6
<b>Участок 1</b>					
1	483512.41	2184922.94	Картометрический	0,1	-
2	483556.57	2184893.56	Картометрический	0,1	-
3	483553.01	2184886.17	Картометрический	0,1	-
4	483588.46	2184863.55	Картометрический	0,1	-
5	483637.14	2184834.22	Картометрический	0,1	-
6	483630.76	2184825.11	Картометрический	0,1	-
7	483640.11	2184818.45	Картометрический	0,1	-
8	483648.68	2184829.19	Картометрический	0,1	-
9	483667.95	2184859.02	Картометрический	0,1	-
10	483672.22	2184856.13	Картометрический	0,1	-
11	483673.88	2184855.01	Картометрический	0,1	-
12	483684.58	2184847.77	Картометрический	0,1	-
13	483686.33	2184846.58	Картометрический	0,1	-
14	483687.23	2184845.97	Картометрический	0,1	-
15	483688.88	2184844.85	Картометрический	0,1	-
16	483702.94	2184835.33	Картометрический	0,1	-
17	483683.67	2184805.50	Картометрический	0,1	-
18	483678.46	2184799.58	Картометрический	0,1	-
19	483771.45	2184737.17	Картометрический	0,1	-
20	483789.27	2184763.72	Картометрический	0,1	-
21	483842.65	2184728.21	Картометрический	0,1	-
22	483826.89	2184703.14	Картометрический	0,1	-
23	483906.88	2184647.67	Картометрический	0,1	-
24	483903.26	2184639.67	Картометрический	0,1	-
25	483914.93	2184636.81	Картометрический	0,1	-
26	483936.71	2184629.85	Картометрический	0,1	-

## Раздел 2

### Сведения о местоположении границ объекта

Обозначение характерных точек границ	Координаты, м		Метод определения координат характерной точки	Средняя квадратическая погрешность положения характерной точки (Mf), м	Описание обозначения точки на местности (при наличии)
	X	Y			
1	2	3	4	5	6
27	484054.70	2184551.70	Картометрический	0,1	-
28	484061.22	2184549.18	Картометрический	0,1	-
29	484066.22	2184549.22	Картометрический	0,1	-
30	484070.96	2184550.82	Картометрический	0,1	-
31	484073.05	2184552.09	Картометрический	0,1	-
32	484178.13	2184703.18	Картометрический	0,1	-
33	484181.51	2184708.13	Картометрический	0,1	-
34	484270.50	2184838.55	Картометрический	0,1	-
35	484247.38	2184856.61	Картометрический	0,1	-
36	484118.68	2184983.63	Картометрический	0,1	-
37	483991.72	2185140.67	Картометрический	0,1	-
38	483715.20	2185015.82	Картометрический	0,1	-
39	483728.65	2184983.99	Картометрический	0,1	-
40	483690.85	2184928.01	Картометрический	0,1	-
41	483691.43	2184926.85	Картометрический	0,1	-
42	483665.45	2184889.64	Картометрический	0,1	-
43	483610.97	2184922.53	Картометрический	0,1	-
44	483603.54	2184919.38	Картометрический	0,1	-
45	483591.41	2184944.33	Картометрический	0,1	-
46	483585.30	2184956.05	Картометрический	0,1	-
1	483512.41	2184922.94	Картометрический	0,1	-
48	483985.90	2184920.80	Картометрический	0,1	-
49	484054.53	2184859.54	Картометрический	0,1	-
50	484059.75	2184865.50	Картометрический	0,1	-
51	484087.30	2184843.54	Картометрический	0,1	-
52	484150.55	2184783.50	Картометрический	0,1	-
53	484130.90	2184760.75	Картометрический	0,1	-
54	484163.30	2184738.90	Картометрический	0,1	-
55	484163.29	2184738.89	Картометрический	0,1	-
56	484121.10	2184677.50	Картометрический	0,1	-

## Раздел 2

### Сведения о местоположении границ объекта

Обозначение характерных точек границ	Координаты, м		Метод определения координат характерной точки	Средняя квадратическая погрешность положения характерной точки (Mf), м	Описание обозначения точки на местности (при наличии)
	X	Y			
1	2	3	4	5	6
57	484102.60	2184689.84	Картометрический	0,1	-
58	484099.83	2184685.88	Картометрический	0,1	-
59	484098.65	2184684.20	Картометрический	0,1	-
60	484097.95	2184684.65	Картометрический	0,1	-
61	484073.70	2184650.35	Картометрический	0,1	-
62	484073.68	2184650.36	Картометрический	0,1	-
63	484056.00	2184662.45	Картометрический	0,1	-
64	484012.10	2184692.45	Картометрический	0,1	-
65	484012.11	2184692.47	Картометрический	0,1	-
66	484015.50	2184698.45	Картометрический	0,1	-
67	484036.42	2184728.79	Картометрический	0,1	-
68	484038.52	2184727.63	Картометрический	0,1	-
69	484040.03	2184726.81	Картометрический	0,1	-
70	484044.52	2184731.45	Картометрический	0,1	-
71	484044.53	2184731.46	Картометрический	0,1	-
72	484038.89	2184734.94	Картометрический	0,1	-
73	484036.84	2184735.92	Картометрический	0,1	-
74	484037.76	2184737.27	Картометрический	0,1	-
75	484040.33	2184741.06	Картометрический	0,1	-
76	484037.23	2184743.07	Картометрический	0,1	-
77	484035.33	2184739.97	Картометрический	0,1	-
78	484033.76	2184737.40	Картометрический	0,1	-
79	484024.82	2184743.39	Картометрический	0,1	-
80	484018.86	2184747.38	Картометрический	0,1	-
81	484018.86	2184747.39	Картометрический	0,1	-
82	484020.27	2184749.46	Картометрический	0,1	-
83	484022.35	2184752.52	Картометрический	0,1	-
84	484017.15	2184755.81	Картометрический	0,1	-
85	484016.55	2184756.19	Картометрический	0,1	-
86	484016.35	2184756.32	Картометрический	0,1	-

## Раздел 2

### Сведения о местоположении границ объекта

Обозначение характерных точек границ	Координаты, м		Метод определения координат характерной точки	Средняя квадратическая погрешность положения характерной точки (Mf), м	Описание обозначения точки на местности (при наличии)
	X	Y			
1	2	3	4	5	6
87	484012.16	2184758.99	Картометрический	0,1	-
88	484012.15	2184759.00	Картометрический	0,1	-
89	484016.50	2184765.20	Картометрический	0,1	-
90	484016.51	2184765.18	Картометрический	0,1	-
91	484017.30	2184764.65	Картометрический	0,1	-
92	484017.60	2184764.45	Картометрический	0,1	-
93	484025.16	2184775.00	Картометрический	0,1	-
94	484028.59	2184779.80	Картометрический	0,1	-
95	484028.10	2184780.23	Картометрический	0,1	-
96	484027.50	2184780.75	Картометрический	0,1	-
97	484027.51	2184780.77	Картометрический	0,1	-
98	484035.79	2184791.60	Картометрический	0,1	-
99	484044.05	2184803.10	Картометрический	0,1	-
100	484044.04	2184803.11	Картометрический	0,1	-
101	484028.21	2184814.97	Картометрический	0,1	-
102	484015.10	2184797.20	Картометрический	0,1	-
103	484007.13	2184784.88	Картометрический	0,1	-
104	483919.75	2184837.72	Картометрический	0,1	-
105	483918.31	2184838.59	Картометрический	0,1	-
106	483918.31	2184838.58	Картометрический	0,1	-
107	483908.34	2184823.17	Картометрический	0,1	-
108	483905.83	2184824.72	Картометрический	0,1	-
109	483905.37	2184825.00	Картометрический	0,1	-
110	483905.30	2184825.05	Картометрический	0,1	-
111	483902.72	2184826.65	Картометрический	0,1	-
112	483902.71	2184826.64	Картометрический	0,1	-
113	483902.71	2184826.65	Картометрический	0,1	-
114	483890.98	2184808.38	Картометрический	0,1	-
115	483888.77	2184809.82	Картометрический	0,1	-
116	483888.43	2184809.31	Картометрический	0,1	-

## Раздел 2

### Сведения о местоположении границ объекта

Обозначение характерных точек границ	Координаты, м		Метод определения координат характерной точки	Средняя квадратическая погрешность положения характерной точки (Mf), м	Описание обозначения точки на местности (при наличии)
	X	Y			
1	2	3	4	5	6
117	483886.15	2184810.51	Картометрический	0,1	-
118	483874.77	2184815.94	Картометрический	0,1	-
119	483875.59	2184817.32	Картометрический	0,1	-
120	483873.31	2184818.76	Картометрический	0,1	-
121	483873.35	2184818.81	Картометрический	0,1	-
122	483852.21	2184832.77	Картометрический	0,1	-
123	483845.45	2184837.09	Картометрический	0,1	-
124	483864.55	2184865.82	Картометрический	0,1	-
125	483868.41	2184871.20	Картометрический	0,1	-
126	483866.67	2184872.73	Картометрический	0,1	-
127	483870.28	2184878.82	Картометрический	0,1	-
128	483860.68	2184885.90	Картометрический	0,1	-
129	483865.80	2184893.37	Картометрический	0,1	-
130	483866.02	2184893.19	Картометрический	0,1	-
131	483876.24	2184906.09	Картометрический	0,1	-
132	483869.73	2184911.69	Картометрический	0,1	-
133	483880.52	2184924.90	Картометрический	0,1	-
134	483841.97	2184957.33	Картометрический	0,1	-
135	483869.65	2184985.38	Картометрический	0,1	-
136	483867.09	2184987.63	Картометрический	0,1	-
137	483884.68	2184995.97	Картометрический	0,1	-
138	483890.84	2185004.43	Картометрический	0,1	-
139	483883.64	2185019.79	Картометрический	0,1	-
140	483890.03	2185025.85	Картометрический	0,1	-
141	483967.98	2184946.80	Картометрический	0,1	-
142	483964.78	2184942.66	Картометрический	0,1	-
143	483947.48	2184923.40	Картометрический	0,1	-
144	483944.16	2184920.07	Картометрический	0,1	-
145	483937.73	2184913.65	Картометрический	0,1	-
146	483917.68	2184891.12	Картометрический	0,1	-



## Раздел 2

### Сведения о местоположении границ объекта

Обозначение характерных точек границ	Координаты, м		Метод определения координат характерной точки	Средняя квадратическая погрешность положения характерной точки (Mf), м	Описание обозначения точки на местности (при наличии)
	X	Y			
1	2	3	4	5	6
147	483922.03	2184886.47	Картометрический	0,1	-
148	483923.71	2184884.37	Картометрический	0,1	-
149	483939.83	2184868.50	Картометрический	0,1	-
150	483941.56	2184866.01	Картометрический	0,1	-
151	483941.56	2184866.02	Картометрический	0,1	-
48	483985.90	2184920.80	Картометрический	0,1	-

### 3. Сведения о характерных точках части (частей) границы объекта

Обозначение характерных точек границ	Координаты, м		Метод определения координат характерной точки	Средняя квадратическая погрешность положения характерной точки (Mf), м	Описание обозначения точки на местности (при наличии)
	X	Y			
1	2	3	4	5	6
-	-	-	-	-	-

## Раздел 3

Сведения о местоположении измененных (уточненных) границ объекта

1. Система координат -

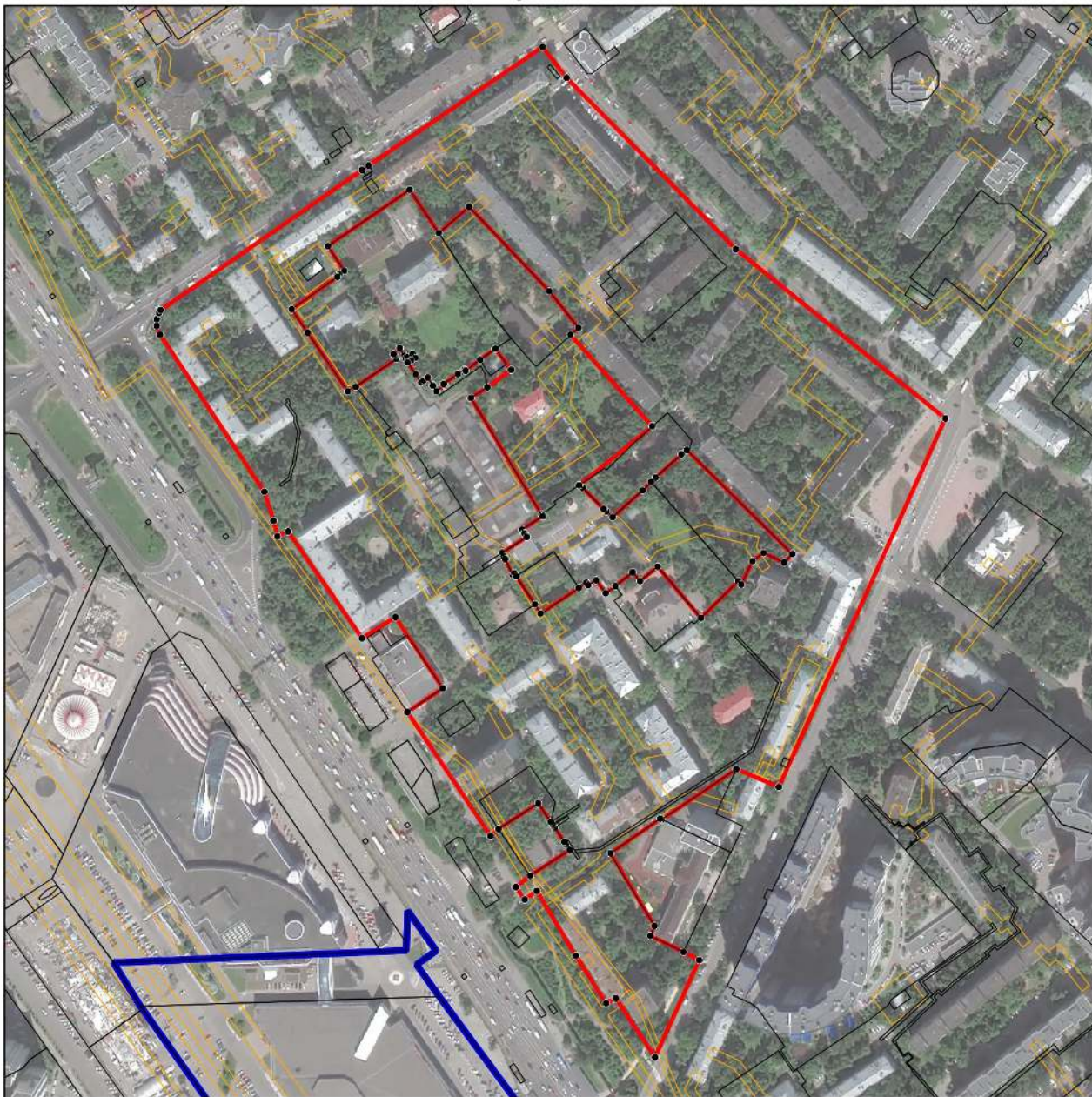
2. Сведения о характерных точках границ объекта

Обозначение характерных точек границ	Существующие координаты, м		Измененные (уточненные) координаты, м		Метод определения координат характерной точки	Средняя квадратическая погрешность положения характерной точки (Mf), м	Описание обозначения точки на местности (при наличии)
	X	Y	X	Y			
1	2	3	4	5	6	7	8
-	-	-	-	-	-	-	

3. Сведения о характерных точках части (частей) границы объекта

Обозначение характерных точек границ	Существующие координаты, м		Измененные (уточненные) координаты, м		Метод определения координат характерной точки	Средняя квадратическая погрешность положения характерной точки (Mf), м	Описание обозначения точки на местности (при наличии)
	X	Y	X	Y			
1	2	3	4	5	6	7	8
-	-	-	-	-	-	-	

Раздел 4  
План границ объекта



Масштаб

Условные обозначения:

- - граница объекта, местоположение которого описано
- - границы населенных пунктов
- - границы зон с особыми условиями использования территорий
- - границы земельных участков по сведениям ЕГРН
- - поворотная точка границ объекта

Подпись \_\_\_\_\_ Дата « \_\_\_\_ » \_\_\_\_\_ 20\_\_ г.

Место для оттиска печати лица, составившего описание местоположения границ объекта