

## Информационная справка

на земельный участок с кадастровым номером 50:10:0000000:18173, площадью 80169 кв.м с видом разрешенного использования «Для объектов общественно-делового значения», категорией земель «Земли населённых пунктов», расположенный по адресу: г Химки, мкр Сходня, кв-л Морщихино, Российская Федерация, городской округ Химки

### 1. Генеральный план г.о. Химки, Карта функциональных зон

Утвержден решением Совета депутатов г.о. Химки от 27.12.2017 № 15/14 (ред. от 28.12.2020)



Водоохранная зона

Прибрежная защитная полоса

Береговая полоса

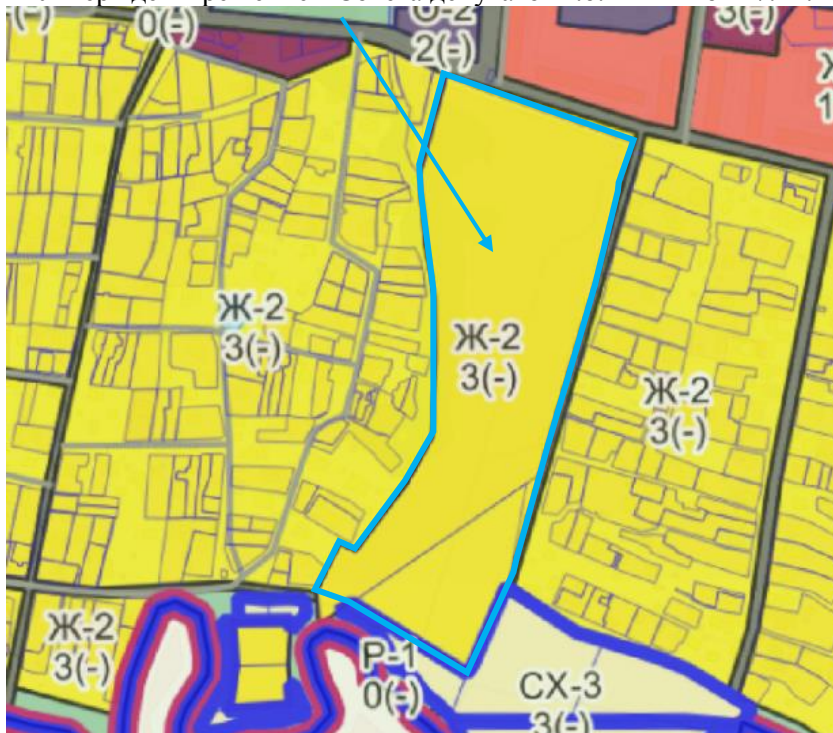
ФУНКЦИОНАЛЬНЫЕ ЗОНЫ

Ж2

Зона застройки индивидуальными жилыми домами

### 2. Правила землепользования и застройки г.о. Химки, Карта градостроительного зонирования

Утверждены решением Совета депутатов г.о. Химки от 27.12.2017 № 15/15 (ред. от 28.12.2020)



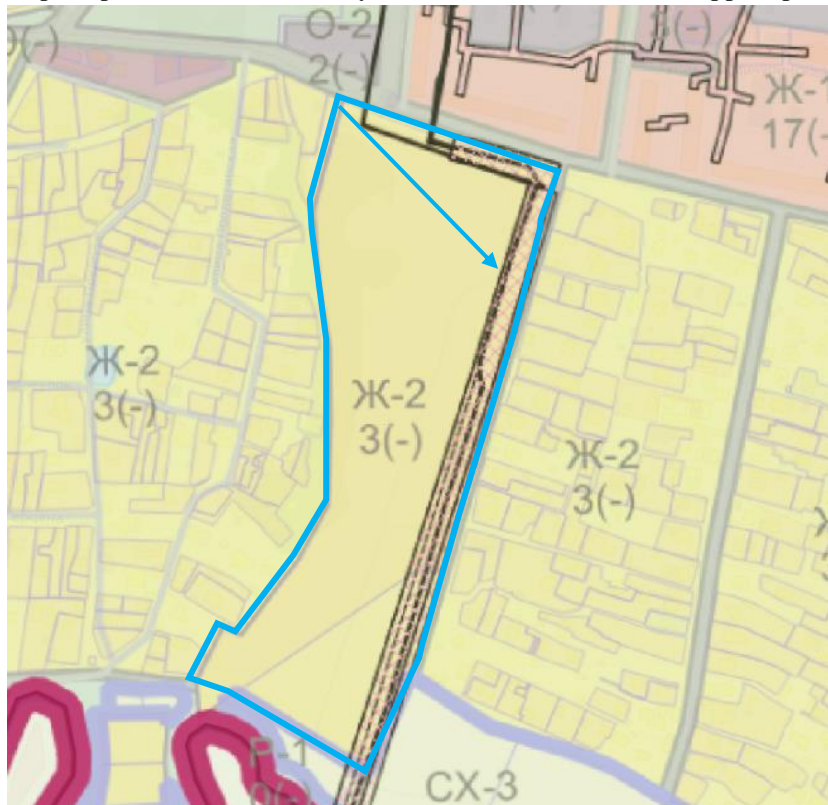
Территориальные зоны

Ж-2

Ж-2 - Зона застройки индивидуальными и блокированными жилыми домами

# Правила землепользования и застройки г.о. Химки

## Карта границ зон с особыми условиями использования территорий



Охранная зона инженерных коммуникаций (по сведениям ЕГРН)

### 3. Существующее положение (скриншот из публичной кадастровой карты)

Участки 50:10:0000000:18173

**50:10:0:18173**  
Земельный участок

План ЗУ → Создать участок ЖС →

Информация	Услуги
Тип:	Объект недвижимости
Вид:	Земельный участок
Кадастровый номер:	50:10:0:18173
Кадастровый квартал:	50:10:0
Статус:	Учетный
Адрес:	г Химки, мкр Сходня, кв-л Морщино, Российская Федерация, городской округ Химки
Категория земель:	Земли населённых пунктов
Форма собственности:	-
Кадастровая стоимость:	408 296 708,55 руб.
Дата определения КС:	29.01.2021
Дата внесения сведений о КС:	19.02.2021
Дата утверждения КС:	-
Дата применения КС:	-
Площадь уточненная:	80 169 кв. м
Разрешенное использование:	-
по документу:	Для объектов общественно-делового значения

#### 4. Проект планировки территории.

На рассматриваемую территорию ППТ и ПМТ не разрабатывались.

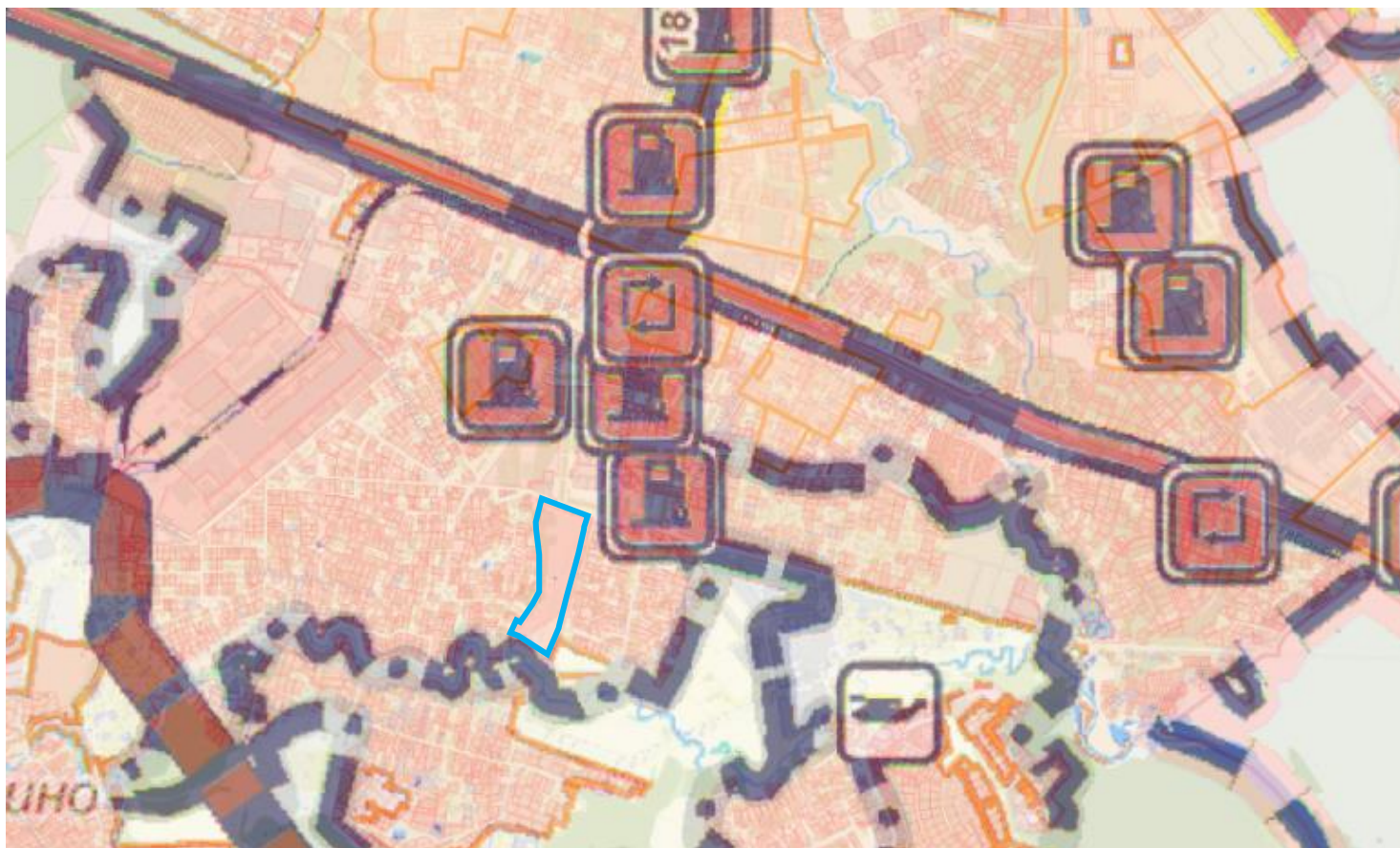
#### Сведения из РНГП.

В соответствии с Нормативами градостроительного проектирования Московской области (утвержденными Постановлением правительства Московской области от 17.08.2015 № 713/30 (ред. от 22.12.2020)), городской округ Химки относится к Долгопрудненско-Химкинско-Красногорской городской устойчивой системе расселения с населением свыше 100 тыс. человек.

#### 5. Сведения о ранее принятых решениях на заседаниях ГС МО, МВК

Рассмотрение вопроса о предоставлении разрешения на условно разрешенный вид использования на Градостроительном совете: **НЕ РАССМАТРИВАЛСЯ**

#### 6. Фрагмент из СТП ТО МО



**7. Архитектурно-ландшафтная характеристика участка, наличие строений, описание границ:**  
**С юга – 3у с КН номер: 50:00:0000000:558 (Земли сельскохозяйственного назначения, ври-для сельскохозяйственного производства) и береговая р. Горетовка, с севера – Новосходненское шоссе, с запада и востока – территория индивидуальной жилой застройки.**



**8. Основания получения УРВИ:**

**- обращение администрации городского округа Химки Московской области**

Площадь з/у по документам	Площадь з/у (min-max) по ПЗЗ для УРВИ	Категория земельного участка	ВРИ земельного участка	Запрашиваемый УРВИ
80169 кв.м	200 – 500 000 кв.м	Земли населенных пунктов	Для объектов общественно-делового значения	«блокированная жилая застройка»

**9. Дополнительные сведения:**

*Приказом Федерального агентства воздушного транспорта от 17.04.2020 № 395-П утверждено решение об установлении приаэродромной территории аэродрома Москва (Шереметьево) в составе с первой по шестую подзону.*

*Рассматриваемая территория полностью расположена в подзоне б, в подзоне 3, сектор 3.2.2, 3.2.3.*

*В соответствии с генеральным планом г.о. Химки (карта ЗОУИТ), земельный участок полностью расположен в 3 поясе ЗСО, частично в водоохранной и прибрежно-защитной полосе р. Горетовка.*

*В соответствии с ПКК земельный участок частично расположен в охранной зоне инженерных коммуникаций.*